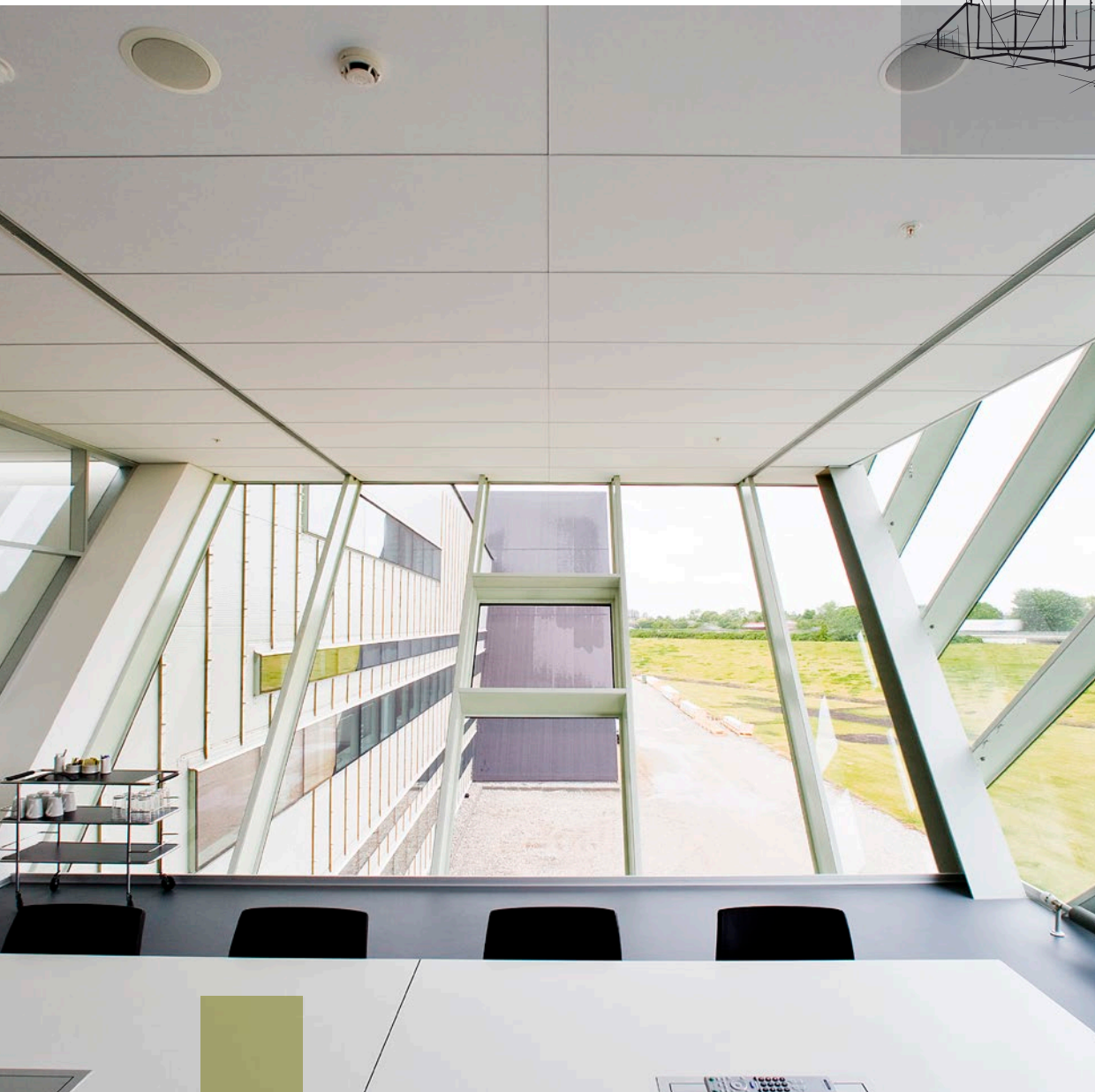
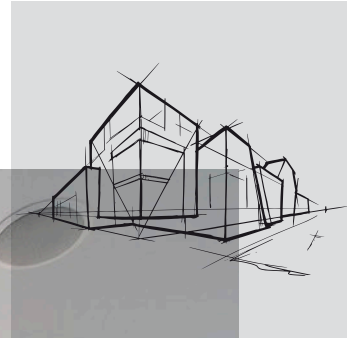


Rockfon Blanka[®] Fusion[™]

Datablad



Rockfon Blanka® Fusion™


- Rockfon Blanka Fusion har en helmatt, glatt og ekstra-hvit overflate, som med høy lysrefleksjon og lysdiffusjon bidrar til energibesparelser og et lyst og komfortabelt innemiljø
- Med Fusion kan man for alvor leke med retning og linjer i himlingen for å fremheve geometrien i rommet
- Linjene blir dannet av en smal aluminiumsprofil, som kan plasseres enten fremhevet eller tilbaketrukket

Produktbeskrivelse

- Plate av steinull
- Forside: Helmatt, glatt og ekstra-hvit malt fleece
- Bakside: Baksidfleece
- Forsterkede, malte kanter

Bruksområder

- Kontor
- Utdanning
- Butikker Og Spisesteder
- Sport & Fritid
- Helse

Kant	Modulmål (mm)	Vekt (Kg/m ²)	MKH / MKH for demontasje (mm)	Anbefalt montasjesystem
	600 x 600 x 20	3,4	62 / 62	Rockfon® System Fusion H™
	1200 x 600 x 20	3,4	62 / 62	Rockfon® System Fusion H™
	1800 x 600 x 20	3,4	62 / 62	Rockfon® System Fusion H™

MKH = Minste konstruksjonshøyde

Andre dimensjoner kan bestilles ved forespørsel. Vennligst kontakt Rockfon

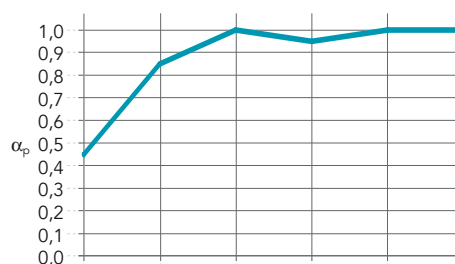


Egenskaper



Lydabsorpsjon

α_w : 1,00 (Klasse A)



Tykkelse (mm) / konstruksjonshøyde (mm)

Tykkelse (mm) / konstruksjonshøyde (mm)	125 Hz	250 Hz	500 Hz	1000 Hz	2000 Hz	4000 Hz	α_w	Absorpsjonsklasse	NRC
20 / 200	0,45	0,85	1,00	0,95	1,00	1,00	1,00	A	0,95



Reaksjon på brann

A1



Lysrefleksjon og lysdiffusjon

87% lysrefleksjon
>99% lysdiffusjon



Fuktmotstand og formstabilitet

Opp til 100 % RH
Ingen synlig nedbøyning i høy luftfuktighet C/0N



Rengjøring

- Støvsuging
- Fuktig klut



Hygiene

Steinull danner ingen grobunn for mikroorganismer



Visuelt utseende

Ekstra-hvit overflate
L-verdi: 94,5

Produktets hvithet (L-verdi) er testet i henhold til ISO 7724 og målt på en skala fra 1 (sort) til 100 (hvit).

Helmatt overflate, perfekt i kritisk side-lys
Glans: 0,8 glansenheter ved 85° vinkel

Produktets glans er testet i henhold til ISO 2813.



Overflateholdbarhet

Forbedret holdbarhet og resistens overfor smuss.
Skuremotstandsdyktig: Klasse 1

Skuremotstandsdyktigheten i våt tilstand er testet i henhold til EN ISO 11998: 2007, bedømt på en skala fra 1 til 5, hvor 1 er best.



Miljø

Fullt ut gjenanvendelig



Inneklima

Et utvalg av Rockfon produkter har blitt tildelt



Rockfon® er et registreret varemerke
tilhørende ROCKWOOL konsernet.

12.2017 | Alle fargekoder som er nevnt her, er basert på NCS - Natural Colour System® , som tilhører og brukes på lisens fra NCS Colour AB, Stockholm (2012) eller på fargestandarden RAL. Rockfon er et registrert varemerke. Det tas forbehold for trykktfeil samt for sortiments- og produkttekniske endringer uten forutgående varsel

Rockfon

A/S ROCKWOOL

Besøksadresse:

Gjerdrums vei 19

0484 Oslo

Postadresse:

Postboks 4215 Nydalen

0401 Oslo

Tel: 22 02 40 00

Fax: 22 15 91 78

www.rockfon.no

