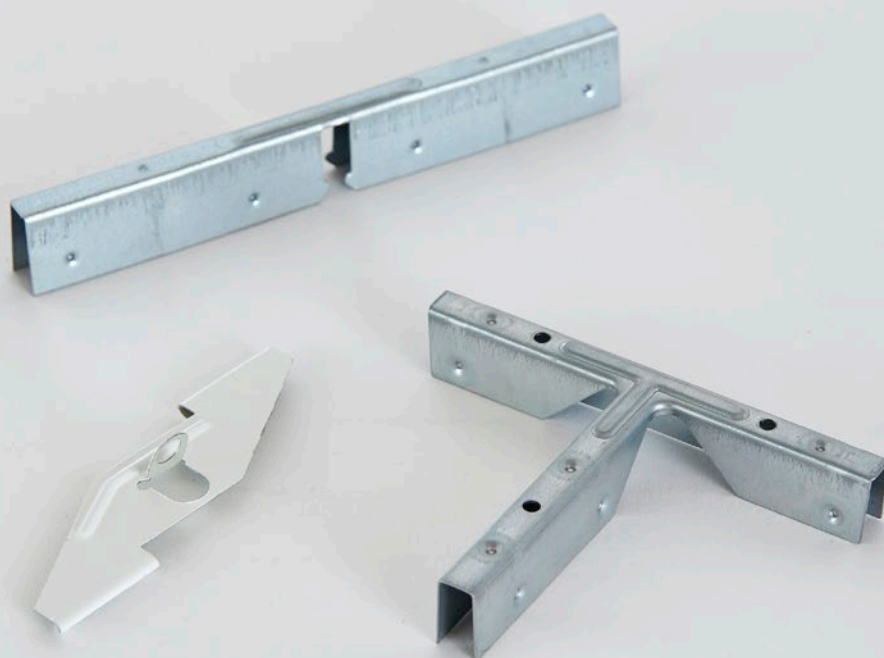
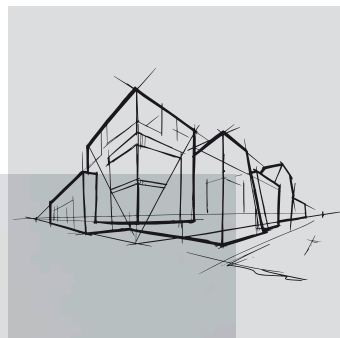


Övriga montagekomponenter




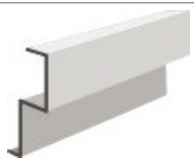

Datablad



Övriga montagekomponenter

- Ett urval tillbehör för olika lösningar
- Används för att skapa säkra och snabba undertaksläsningar

Sortiment

Produktgrupp		Produkt	St. per krt	Kg per krt
DCP		Gipsanslutningsbeslag	100	5,1
GCN		Tredje handen	6	0,2
WBB T		Vägg- och brobeslag för T-profil	50	1,6
CONN T/T 1		Krysskoppling för T-profil	100	2,2
CONN T/T 2		T-kryss	50	1,8
Z STEP 19x58 LC		Skarvbleck till Z-profil 57	100	5,1
FC SMF		Fjäderklämbleck	100	
LF X 600		Belysningsram för undertak med X-kant 600x600 mm	1	0,67

Egenskaper



Reaktion vid brandpåverkan

A1



Korrosionsklass

B



Miljö

Helt återvinningsbar



Oversigt over egenskaber ved Chicago metallic™ skinner og tilbehør



Reaktion ved brand

Reaktion ved brand er klassificeret i henhold til EN 13501-1. Chicago Metallic stålskiner og tilbehør er ubrændbare.



Brandmodstandsevne

En række Chicago Metallic stålskiner er testet i kombination med forskellige Rockfon plader og er klassificeret i henhold til den europæiske standard EN 13501-2 og/eller nationale standarder.



Korrosionsbestandighed

Chicago Metallic produkter, som er fremstillet af varmgalvaniseret stål efter Sendzimirprocessen, opfylder korrosionsklasserne i produktstandarden EN 13964 (A, B, C, D). Standardsystemerne i klasse B er beskyttet med 100 g/m² zink, som er påført jævnt på begge sider. Systemer med ekstra korrosionsbeskyttelse (ECR-systemer) og tilbehør i klasse C eller D har et lag på hhv. 100 g/m² og 275 g/m² zink, som er påført jævnt på begge sider, og er beskyttet med et ekstra lag på 20 micron maling på hver side.



Bæreevne

Bæreevnen (det antal kg/m², hvormed skinner og tilbehør højst kan belastes, uden at den tilladelige nedbøjning af de enkelte komponenter overskrides) er testet i henhold til standarden EN 13964. Den akkumulative værdi af systemets nedbøjning, som er angivet i produktdatabladene, overstiger ikke den maksimale nedbøjning, som er anført under klasse 1 i standarden. Specielle projektkonfigurationer, som afviger fra de standardmodulstørrelser, som er anført i produktdatabladene, skal beregnes af serviceteknikere fra Rockfon.

Rockfon® är ett registrerat varumärke som tillhör ROCKWOOL koncernen.

 [linkedin.com/company/Rockfon-as](https://www.linkedin.com/company/Rockfon-as)

 [pinterest.com/Rockfon](https://www.pinterest.com/Rockfon)

 [youtube.com/RockfonOfficial](https://www.youtube.com/RockfonOfficial)

 [facebook.com/RockfonOfficial](https://www.facebook.com/RockfonOfficial)

 [instagram.com/Rockfon_Official](https://www.instagram.com/Rockfon_Official)

Sounds Beautiful



03.2022 | Alla nämnda färgkoder baseras på NCS – Natural Colour System® egendom och används på licens från NCS Colour AB, Stockholm 2012 eller RAL-färgstandard.
Rockfon är ett registrerat varumärke. Vi reserverar oss för tryckfel samt förbehåller oss rätten att vid sortiments och produktionstekniska korrigeringar ändra utan föregående varsel.

Rockfon
(ROCKWOOL AB)
Box 115 05
(Kompanigatan 5)
S-550 11 Jönköping
Tel. 036-570 52 00
info@rockfon.se
www.rockfon.se