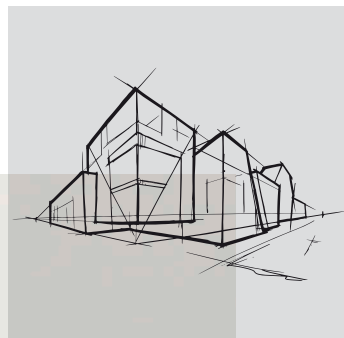


# Distansprofiler


Datablad



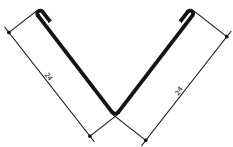
# Distansprofiler

- 24 x 24 mm V-formad profil
- Distansprofiler används till traditionella Chicago Metallic™ bär- och tvärprofiler
- Profilerna garanterar ett perfekt avstånd
- Används för att ge extra stabilitet till systemet

## Sortiment

Produktgrupp		Produkt	St. per krt	Kg per krt
SBH 600/625		Distansprofil till T-profil 600-625 mm	50	6,99

## Tvärsnitt



SBH 600/625

## Egenskaper



Reaktion vid brandpåverkan

A1



Korrosionsklass

B



Miljö

Helt återvinningsbar



## Oversigt over egenskaber ved Chicago metallic™ skinner og tilbehør



### Reaktion ved brand

Reaktion ved brand er klassificeret i henhold til EN 13501-1. Chicago Metallic stålskinner og tilbehør er ubrændbare.



### Brandmodstandsevne

En række Chicago Metallic stålskinner er testet i kombination med forskellige Rockfon plader og er klassificeret i henhold til den europæiske standard EN 13501-2 og/eller nationale standarder.



### Korrosionsbestandighed

Chicago Metallic produkter, som er fremstillet af varmgalvaniseret stål efter Sendzimirprocessen, opfylder korrosionsklasserne i produktstandarden EN 13964 (A, B, C, D). Standardsystemerne i klasse B er beskyttet med 100 g/m<sup>2</sup> zink, som er påført jævnt på begge sider. Systemer med ekstra korrosionsbeskyttelse (ECR-systemer) og tilbehør i klasse C eller D har et lag på hhv. 100 g/m<sup>2</sup> og 275 g/m<sup>2</sup> zink, som er påført jævnt på begge sider, og er beskyttet med et ekstra lag på 20 micron maling på hver side.



### Bæreevne

Bæreevnen (det antal kg/m<sup>2</sup>, hvormed skinner og tilbehør højst kan belastes, uden at den tilladelige nedbøjning af de enkelte komponenter overskrides) er testet i henhold til standarden EN 13964. Den akkumulative værdi af systemets nedbøjning, som er angivet i produktdatabladene, overstiger ikke den maksimale nedbøjning, som er anført under klasse 1 i standarden. Specielle projektkonfigurationer, som afviger fra de standardmodulstørrelser, som er anført i produktdatabladene, skal beregnes af serviceteknikere fra Rockfon.

Rockfon® är ett registrerat varumärke som tillhör ROCKWOOL koncernen.

 [linkedin.com/company/Rockfon-as](https://www.linkedin.com/company/Rockfon-as)

 [pinterest.com/Rockfon](https://www.pinterest.com/Rockfon)

 [youtube.com/RockfonOfficial](https://www.youtube.com/RockfonOfficial)

 [facebook.com/RockfonOfficial](https://www.facebook.com/RockfonOfficial)

 [instagram.com/Rockfon\\_Official](https://www.instagram.com/Rockfon_Official)

## Sounds Beautiful



03.2022 | Alla nämnda färgkoder baseras på NCS – Natural Colour System® egendom och används på licens från NCS Colour AB, Stockholm 2012 eller RAL-färgstandard.  
Rockfon är ett registrerat varumärke. Vi reserverar oss för tryckfel samt förbehåller oss rätten att vid sortiments och produktionstekniska korrigeringar ändra utan föregående varsel.

**Rockfon**  
(ROCKWOOL AB)  
Box 115 05  
(Kompanigatan 5)  
S-550 11 Jönköping  
Tel. 036-570 52 00  
[info@rockfon.se](mailto:info@rockfon.se)  
[www.rockfon.se](http://www.rockfon.se)