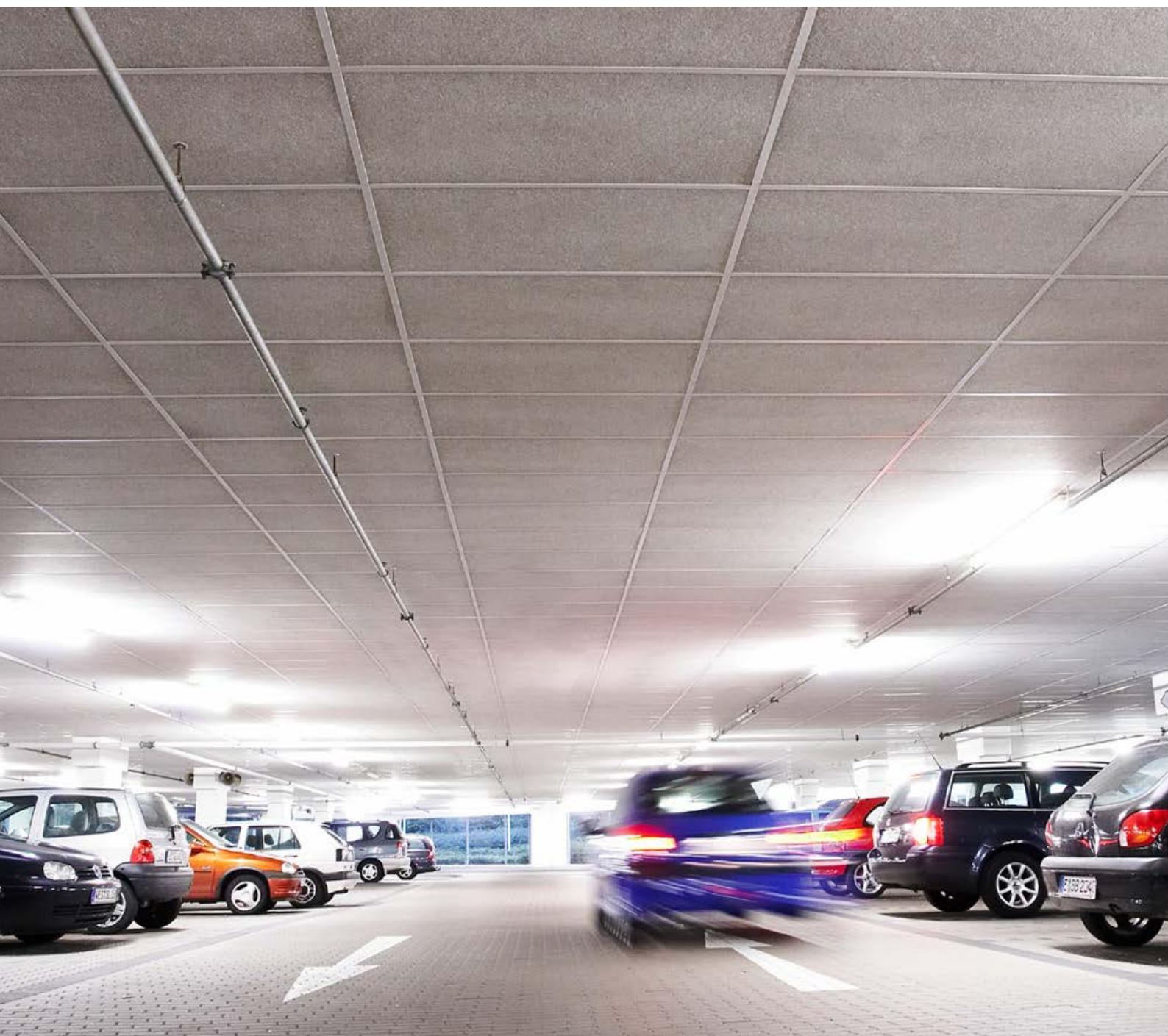


PARAMETRY PRODUKTU

Rockfon® Facett™



Sounds Beautiful

Rockfon® Facett™



- Sufit rekomendowany do garaży oraz obiektów przemysłowych i produkcyjnych
- Najwyższe parametry w zakresie pochłaniania dźwięku (klasa A)
- Bezpieczeństwo pożarowe - najbezpieczniejsza klasa reakcji na ogień A1
- Wysoka przewodność cieplna $\lambda_D = 37 \text{ mW/mK}$
- Pełna stabilność wymiarowa i odporność do 100 % wilgotności względnej powietrza

Opis Produktu

- Płyta ze skalnej wełny mineralnej
- Widoczna strona płyty: mikronatryskowa, malowana, szaro-biała powierzchnia
- Tylne strony płyty: Nielaminowana

Zastosowanie

- Służba Zdrowia
- Przemysł
- Biura
- Sport I Rozrywka

Krawędź	Wymiary modularne (mm)	Masa jednostkowa (kg/m ²)	MWK / MWK-D (mm)	Rekomendowany system montażu	Zawartość materiałów z recyklingu	Cradle to Cradle Certified®	A1-A3 Wpływ na środowisko/etap produkcji (kg CO ₂ eq/m ²)*	A1-C4 Wpływ na środowisko/cały cykl życia (kg CO ₂ eq/m ²)*
 A24	1200 x 600 x 40	4,1	50 / 200	Rockfon® System T24 A™	38%		3,69	4,83
	1200 x 600 x 50	5,0	50 / 200	Rockfon® System T24 A™	39%		5,9	7,24
	1200 x 600 x 60	5,9	80 / 250	Rockfon® System T24 A™			5,71	6,97
	1200 x 600 x 80	7,7	80 / 250	Rockfon® System T24 A™			7,3	8,96
	1200 x 600 x 100	9,5	100 / 300	Rockfon® System T24 A™			8,88	11

MWK = Minimalna wysokość konstrukcyjna

MWK-D = Minimalna wysokość konstrukcyjna umożliwiająca demontaż płyty

Inne wymiary dostępne na żądanie. Należy skontaktować się z firmą Rockfon.

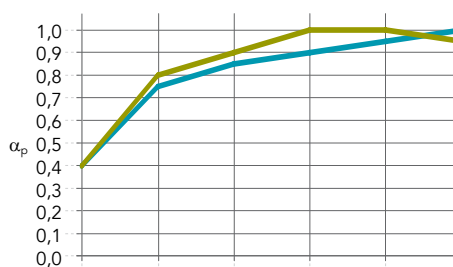
* Aby poznać całkowity wpływ na środowisko, zobacz deklarację środowiskową produktu EPD dostępną na: rockfon.link/pl-epd. Ze względu na różnice w metodach obliczeniowych i założeniach scenariuszy, wartości wpływu na środowisko deklarowane przez różnych producentów nie są zasadniczo bezpośrednio porównywalne.



Właściwości



Pochłanianie dźwięku
 α_w : do 1,00 (Klasa A)



Grubość (mm) /
 Podwieszenie (mm)

	125 Hz	250 Hz	500 Hz	1000 Hz	2000 Hz	4000 Hz	α_w	Klasa pochłaniania	NRC
40 / 200	0,40	0,75	0,85	0,90	0,95	1,00	0,90	A	0,85
50-100 / 200	0,40	0,80	0,90	1,00	1,00	0,95	1,00	A	0,95



Reakcja na ogień
 A1



Odporność na wilgoć i stabilność wymiarowa
 Do 100% RH
 Stabilność wymiarowa nawet przy dużej wilgotności C/0N



Czyszczenie
 - Odkurzanie
 - Czyszczenie na mokro



Higiena
 Skalna wełna mineralna jest odporna na rozwój mikroorganizmów. Produkty Rockfon posiadają Atest Higieniczny PZH



Przewodność cieplna
 Przewodność cieplna:
 $\lambda_D = 37 \text{ mW/Mk}$



Zdolność do recyklingu
 Skalna wełna mineralna z możliwością pełnego recyklingu



Klimat wewnętrzny

Produkty Rockfon zostały sklasyfikowane jako E1 zgodnie z normą EN 13964 (EN 717-1). Produkty Rockfon charakteryzują się bardzo niską emisją LZO. Wybrane produkty Rockfon uzyskały następujące klasyfikacje i etykiety w zakresie emisji w pomieszczeniach:



Bezpieczeństwo materiału dla zdrowia

Wszystkie materiały użyte w produktach Rockfon są sprawdzane w odniesieniu do technicznej listy kontrolnej A20 i wykazu substancji podlegających ograniczeniom na mocy rozporządzenia REACH. Nie zawierają substancji wzbudzających szczególnie duże obawy (SVHC). Włókna wełny skalnej Rockfon są zgodne z przepisami UE w zakresie bezpieczeństwa włókien. Otrzymały certyfikat EUCEB.

Sounds Beautiful

12.2023 | Wszystkie podane kody kolorów oparte są na systemie NCS – Naturalnym Systemie Barw[®], który jest własnością i może być wykorzystywany na licencji NCS Colour AB, Stockholm 2012 lub na systemie P.A.L. Rockfon zastrzega sobie prawo do zmian technicznych i produkcyjnych bez wcześniejszego powiadomienia. Rockfon nie odpowiada za błędy w druku.

