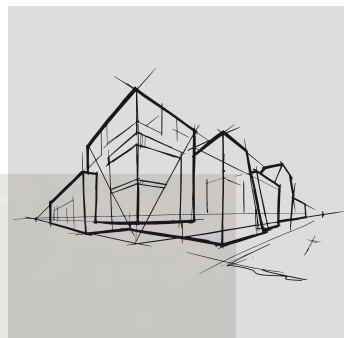


Profile dystansowe


Parametry produktu



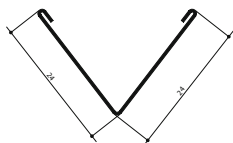
Profile dystansowe

- Profile V 24 x 24 mm
- Stosowane ze standardowymi profilami Chicago Metallic™ BR i T
- Zapewniają zachowanie odległości pomiędzy profilami i sztywność konstrukcji
- Rozwiązanie alternatywne dla profili poprzecznych

Asortyment

Produkt		Nazwa elementu	Ilość w opakowaniu: szt.	Ilość w opakowaniu: kg
SBH 600/625		Profil dystansowy do modułów 600/625 mm	50	6,99

Przekrój



SBH 600/625

Właściwości



Reakcja na ogień

A1



Odporność na korozję

B



Środowisko

W pełni nadaje się do recyklingu



Właściwości konstrukcji i akcesoriów Chicago Metallic™



Reakcja na ogień

Klasa reakcji na ogień określana jest zgodnie z normą EN 13501-1. Stalowe profile i akcesoria Chicago Metallic są niepalne.



Odporność na ogień

Stalowe konstrukcje Chicago Metallic testowane są wraz z różnymi płytami Rockfon oraz klasyfikowane zgodnie z normą europejską EN 13501-2 i/lub normami krajowymi.



Odporność na korozję

Produkty Chicago Metallic wytwarzane ze stali ocynkowanej ogniowo w procesie Sendzimira odpowiadają klasom odporności na korozję wg normy EN 13964 (A, B, C, D). Standardowo profile i akcesoria klasy B chronione są warstwą cynku 100 g/m² nałożoną równomiernie po obu stronach. Profile i akcesoria o zwiększonej odporności na korozję (ECR) klasy C lub D chronione są warstwą cynku, odpowiednio 100 g/m² i 275 g/m², nałożoną równomiernie po obu stronach, a ponadto chronione są z każdej strony dodatkową powłoką organiczną o grubości 20 mikrometrów.



Nośność

Nośność konstrukcji (maksymalne obciążenie kG/m² niepowodujące przekroczenia dopuszczalnego ugięcia poszczególnych elementów) testowana jest zgodnie z normą EN 13964. Łączna wartość ugięcia elementów konstrukcji podana w kartach produktowych. Ugięcie żadnego z elementów nie przekracza maksymalnego dopuszczalnego ugięcia zgodnie z 1 klasą wymienionej normy. Specjalne konfiguracje przewidujące odchylenia od standardowych wielkości modułów podanych w kartach produktowych muszą zostać obliczone przez serwis techniczny Rockfon.

Rockfon® jest zarejestrowanym znakiem towarowym należącym do Grupy ROCKWOOL.

 [linkedin.com/company/Rockfon-as](https://www.linkedin.com/company/Rockfon-as)

 [pinterest.com/Rockfon](https://www.pinterest.com/Rockfon)

 [youtube.com/RockfonOfficial](https://www.youtube.com/RockfonOfficial)

 [facebook.com/RockfonOfficial](https://www.facebook.com/RockfonOfficial)

 [instagram.com/Rockfon_Official](https://www.instagram.com/Rockfon_Official)

Sounds Beautiful

03.2022 | Wszystkie podane kody kolorów oparte są na systemie NCS – Naturalnym Systemie Barw®, który jest własnością i może być wykorzystywany na licencji NCS Colour AB, Stockholm 2012 lub na systemie RAL. Rockfon zastrzega sobie prawo do zmian technicznych i produkcyjnych bez wcześniejszego powiadomienia. Rockfon nie odpowiada za błędy w druku.

Rockfon

ROCKWOOL Polska Sp z o.o.
ul. Postępu 6
02-676 Warszawa
Polska

tel.: +48 22 843 38 10
+48 22 372 01 50

Dział Obsługi Klienta
tel.: +48 22 372 01 60
+48 22 372 01 66



www.rockfon.pl