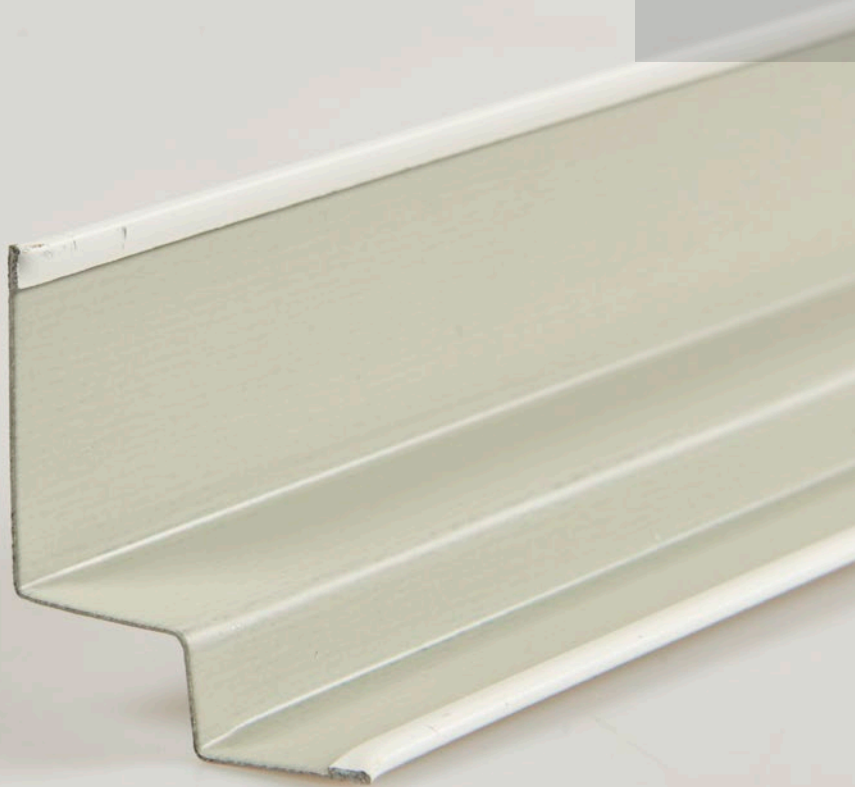
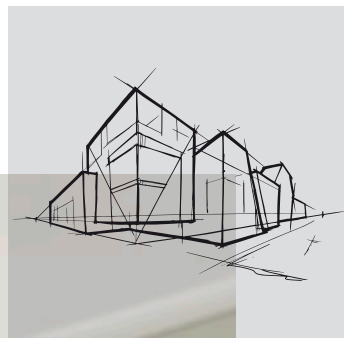


Chicago Metallic[™] Profil W





Parametry produktu



Chicago Metallic™ Profil W

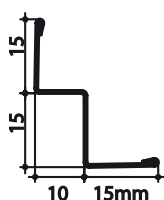
- Gama kątowników schodkowych przeznaczonych do zastosowań specjalnych
- Widoczne ścianki od 15 - 20 mm dopasowane do różnych systemów konstrukcji T
- Zalecany do stosowania w korytarzach
- Zalecany do stosowania w sufitach z płytami o krawędzi E, X, M, Z, D

Asortyment

Produkt		Nazwa elementu	Długość (mm)	Kolory	Ilość w opakowaniu: szt.	Ilość w opakowaniu: m.b.	Ilość w opakowaniu: kg	Ilość na palecie: kartony	Ilość na palecie: kg
Profile przyściennie									
W10x15		Kątownik przyścienny schodkowy 15x15x10x15 mm	3050	Color-All, 04, 88, 11, 001, 901	30	91,5	19,9	60	1191
W8x12		Kątownik przyścienny schodkowy 15x12x8x15 mm	3050	Color-All, 04, 88, 11, 001, 901	30	91,5	17,9	60	1075
Akcesoria									
CC 15 IN		Płaska osłona 15 mm do wewnętrznego narożnika z profili W		001, 11	50		0,8	1350	203
CC 15 OUT		Płaska osłona 15 mm do zewnętrznego narożnika z profili W		001, 11	50		0,85	1350	203

Opis produktu

W10x15

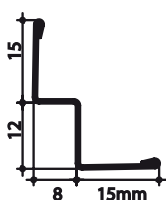


- Kątownik przyścienny schodkowy do wykonania sufitów o ukrytej lub częściowo ukrytej konstrukcji, o powierzchni obniżonej o 15 (krawędź X, M, Z) lub 10 (krawędź E o głęb. 10) mm w stosunku do konstrukcji T24.

Znaki na wewnętrznej powierzchni wskazują punkty mocowania.

Grubość materiału: 0,5 mm

W8x12



- Kątownik przyścienny schodkowy do wykonania sufitów o ukrytej lub częściowo ukrytej konstrukcji, o powierzchni obniżonej o 12 (krawędź D) lub 8 (krawędź E o głęb. 8) mm w stosunku do konstrukcji T24.

Znaki na wewnętrznej powierzchni wskazują punkty mocowania.

Grubość materiału: 0,5 mm

Właściwości



Reakcja na ogień

A1



Odporność na korozję

B (stalowy) + C (aluminiowy)



Środowisko

W pełni nadaje się do recyklingu

Właściwości konstrukcji i akcesoriów Chicago Metallic™



Reakcja na ogień

Klasa reakcji na ogień określana jest zgodnie z normą EN 13501-1. Stalowe profile i akcesoria Chicago Metallic są niepalne.



Odporność na ogień

Stalowe konstrukcje Chicago Metallic testowane są wraz z różnymi płytami Rockfon oraz klasyfikowane zgodnie z normą europejską EN 13501-2 i/lub normami krajowymi.



Kolory

Konstrukcje Chicago Metallic dostępne są w różnych wersjach kolorystycznych opartych o systemy RAL i NCS zgodnie z normami ISO 7724-2 i ISO 7724-3. Rzeczywiste kolory mogą nieznacznie różnić się od wzorów RAL i NCS. Konstrukcje Chicago Metallic są dostępne w różnych wykończeniach, od matowego po wysoki połysk (odpowiednio <math>< 5, 15 \text{ i } 50</math> jednostek połysku pod kątem



Odporność na korozję

Produkty Chicago Metallic wytwarzane ze stali ocynkowanej ogniowo w procesie Sendzimira odpowiadają klasom odporności na korozję wg normy EN 13964 (A, B, C, D). Standardowo profile i akcesoria klasy B chronione są warstwą cynku



Nośność

Nośność konstrukcji (maksymalne obciążenie $\text{kG/m}^2</math> niepowodujące przekroczenia dopuszczalnego ugięcia poszczególnych elementów) testowana jest zgodnie z normą EN 13964. Łączna wartość ugięcia elementów konstrukcji podana w kartach produktowych. Ugięcie żadnego z elementów nie przekracza maksymalnego dopuszczalnego ugięcia zgodnie z 1 klasą wymienionej normy. Specjalne konfiguracje przewidujące odchylenia od standardowych wielkości modułów podanych w kartach produktowych muszą zostać obliczone przez serwis techniczny Rockfon.$



Czyszczenie

Wszystkie rodzaje konstrukcji Chicago Metallic można czyścić wodą i łagodnym detergentem używając piankowej gąbki melaminowej lub ściereczki z mikrofibry.

Dostępne kolory

Dostępne kolory dla elementów konkretnego systemu konstrukcji pokazane są zawsze w tabeli na pierwszej stronie.

White 001 RAL 9003	White 901 RAL 9010	White 01 White 916	Matt White 11 RAL 9003	L value: 93 Gloss: 2 at both a 60° and 85° angle
Platinum 54 RAL 7035	Alugrey 04 RAL 9006	Galvanised 00 Galvanised 69	Matt Black 88 RAL 9004	
Brushed Alu 534	High Gloss Chrome 14	Carrara 57	High Gloss Brass 16	
White 001 / White 001 (8WW) RAL 9003 / RAL 9003	Black 08 / Black 08 (8BB) RAL 9005 / RAL 9005	White 001 / Black 08 (8WB) RAL 9003 / RAL 9005	Alugrey 04 / Black 08 (8GB) RAL 9006 / RAL 9005	

Rockfon Color-all®



Uwaga:

Rzeczywisty kolor płyt sufitowych może nieznacznie odbiegać od kolorów w druku ze względu na fakturę powierzchni i kolor właściwy dla wełny mineralnej. Próbkę materiałów w kolorze są dostępne na życzenie.

Sounds Beautiful

03.2023 | Wszystkie podane kody kolorów oparte są na systemie NCS – Naturalnym Systemie Barw[®], który jest własnością i może być wykorzystywany na licencji NCS Colour AB, Stockholm 2012 lub na systemie P.A.L. Rockfon zastrzega sobie prawo do zmian technicznych i produkcyjnych bez wcześniejszego powiadomienia. Rockfon nie odpowiada za błędy w druku.

