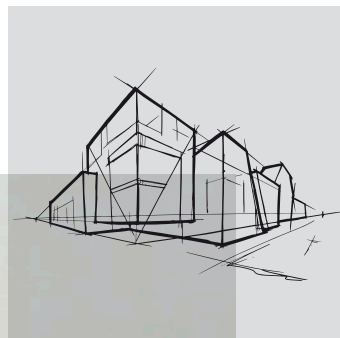


Chicago Metallic[™] Monolithic

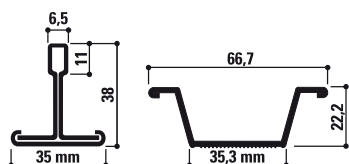
Parametry produktu



Chicago Metallic™ Monolithic

- Konstrukcja z profili T35, H=38 oraz profili typu omega 66,7 x 22,2 [mm]
- Oszczędność czasu dzięki łatwemu i szybkiemu montażowi - połączenie zatrzaskowe (typu klik)
- Konstrukcja dostosowana do płyt 1200x900 oraz 1800x1200 [mm]

Przekrój



Konstrukcja



Połączenie

Połączenie zatrzaskowe (typu klik), nakładkowe



Asortyment

Produkt		Nazwa elementu	Wysokość (mm)	Długość (mm)	Kolory	Ilość w opakowaniu: szt.	Ilość w opakowaniu: m.b.	Ilość w opakowaniu: kg	Ilość na paletcie: kartony	Ilość na paletcie: kg
Profil główny										
MONO T35 MR		Monolithic profil główny - otwory montażowe co 200 mm	38	3600	69	20	72	37,1	32	1187
MONO T35 MR		Monolithic profil główny - otwory montażowe co 225 mm	38	3600	69	20	72	37,1	32	1187
Profil poprzeczny										
MONO HAT35 CT		Monolithic profil poprzeczny	22,23	1200	69	50	60	25	48	1200
Profile przyściennie										
MONO C40		Profil obwodowy	40,5	4000	69	10	40	18,8	45	847
Aksesoria										
NH 90		Wieszak noniuszowy - część górna	85			100		2,4		
NH CLIP		Wieszak noniuszowy - zawleczka				200		1,3		
NH T		Wieszak noniuszowy - część dolna				100		3,9		
HDC W2		Stalowy klips dociskowy przyścienny - wysokość 40 mm - do stosowania z kątownikiem przyściennym C37				500		4		
SH 50		Uchwyt bezpośredniego montażu, profil T Chicago Metallic™ H50 z gwoździem zabezpieczającym	50			100		2,5		

W celu zapoznania się z pełną ofertą kątowników przyściennych i akcesoriów prosimy o kontakt z Rockfon®.



Rozmieszczenie otworów montażowych i otworów do mocowania wieszaków

Produkt	Nazwa elementu	Wysokość (mm)	Długość (mm)	Slots	Rozstaw otworów montażowych (mm)
MONO T35 MR	Monolithic profil główny - otwory montażowe co 200 mm	38	3600	18	 100 / 200 / 16 x 200 / 100
MONO T35 MR	Monolithic profil główny - otwory montażowe co 225 mm	38	3600	16	 112,50 / 225 / 14 x 225 / 112,50
MONO HAT35 CT	Monolithic profil poprzeczny	22,23	1200	0	 1200

Właściwości



Dopuszczalne obciążenie konstrukcji

Dopuszczalne obciążenie konstrukcji (kG/m ²)		
Rozstaw profili głównych i odległość pomiędzy wieszakami (mm)	Wymiary modułowe (mm)	Przy całkowitym ugięciu
		3,3 mm
1200	1200 x 600	12
1200	1200 x 400	13,9



Reakcja na ogień

A1



Odporność na korozję

B



Środowisko

W pełni nadaje się do recyklingu



Właściwości konstrukcji i akcesoriów Chicago Metallic™



Reakcja na ogień

Klasa reakcji na ogień określana jest zgodnie z normą EN 13501-1. Stalowe profile i akcesoria Chicago Metallic są niepalne.



Odporność na ogień

Stalowe konstrukcje Chicago Metallic testowane są wraz z różnymi płytami Rockfon oraz klasyfikowane zgodnie z normą europejską EN 13501-2 i/lub normami krajowymi.



Odporność na korozję

Produkty Chicago Metallic wytwarzane ze stali ocynkowanej ogniowo w procesie Sendzimira odpowiadają klasom odporności na korozję wg normy EN 13964 (A, B, C, D). Standardowo profile i akcesoria klasy B chronione są warstwą cynku 100 g/m² nałożoną równomiernie po obu stronach. Profile i akcesoria o zwiększonej odporności na korozję (ECR) klasy C lub D chronione są warstwą cynku, odpowiednio 100 g/m² i 275 g/m², nałożoną równomiernie po obu stronach, a ponadto chronione są z każdej strony dodatkową powłoką organiczną o grubości 20 mikrometrów.



Nośność

Nośność konstrukcji (maksymalne obciążenie kG/m² niepowodujące przekroczenia dopuszczalnego ugięcia poszczególnych elementów) testowana jest zgodnie z normą EN 13964. Łączna wartość ugięcia elementów konstrukcji podana w kartach produktowych. Ugięcie żadnego z elementów nie przekracza maksymalnego dopuszczalnego ugięcia zgodnie z 1 klasą wymienionej normy. Specjalne konfiguracje przewidujące odchylenia od standardowych wielkości modułów podanych w kartach produktowych muszą zostać obliczone przez serwis techniczny Rockfon.

Sounds Beautiful

04.2024 | Wszystkie podane kody kolorów oparte są na systemie NCS – Naturalnym Systemie Barw[®], który jest własnością i może być wykorzystywany na licencji NCS Colour AB, Stockholm 2012 lub na systemie P.A.L. Rockfon zastrzega sobie prawo do zmian technicznych i produkcyjnych bez wcześniejszego powiadomienia. Rockfon nie odpowiada za błędy w druku.

