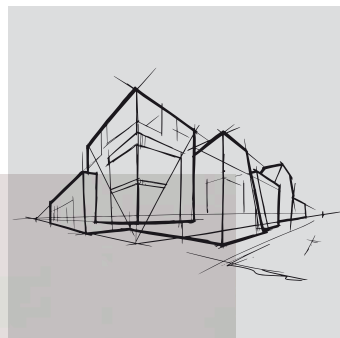


# Klips til dobbelt profilsystem


Datablad



# Klips til dobbelt profilsystem

- Spesifikt tilbehør for å skape et profilsystem i to nivåer
- DLC klips brukes også til å sikre en korrekt avstand mellom profilene
- Designet til å lage en 90° vinkel med 2 bæreprøfer
- Kan benyttes for å redusere antall opphengspunkter og ved spesielle prosjektforhold

## Sortiment

Produktgruppe		Komponent	Bæreevne	Høyde (mm)	Stk. pr. pakke	Kg pr. pakke
DLC		DLC klips	20 kg		100	3,9

## Egenskaper



Reaksjon på brann

A1



Korrosjonsklasse

B



Miljø

Fullt ut gjenanvendelig



## Oversikt over egenskaper ved Chicago metallic™ profilsystemer og tilbehør



### Reaksjon ved brann

Reaksjon ved brann er klassifisert i henhold til EN 13501-1. Chicago Metallic stålprofiler og tilbehør er ubrennbare.



### Brannmotstandsevne

En rekke Chicago Metallic stålprofiler er testet i kombinasjon med forskjellige Rockfon plater og er klassifisert i henhold til den europeiske standard EN 13501-2 og/eller nasjonale standarder.



### Korrosjonsbestandighet

Chicago Metallic produkter, som er produsert av varmgalvanisert stål etter Sendzimirprosessen, oppfyller korrosjonsklassene i standarden for nedsenkede himlinger EN 13964 (A, B, C, D). Standardssystemene i klasse B er beskyttet med 100 g/ m<sup>2</sup> zink, som er påført jevnt på begge sider. Systemer med ekstra korrosjonsbeskyttelse (ECR systemer) og tilbehør i klasse D har et lag på 275 g/m<sup>2</sup> zink, som er påført jevnt på begge sider, og er beskyttet med et ekstra lag på 20 micron maling på hver side.



### Bæreevne

Bæreevnen (det antall kg/m<sup>2</sup> som profilsystemet maks kan belastes med, uten at man overskrider den forsvarlige nedbøyningen av de enkelte komponenter) er testet i henhold til standarden for nedsenkede himlinger EN 13964. Den akkumulerte verdien av systemets nedbøyning, som er angitt i produktdatabladene, overstiger ikke den maksimale nedbøyningen, som er anført under klasse 1 i standarden. Spesielle prosjektkonfigurasjoner som avviker fra standard modulstørrelsene, som er anført i produktdatabladene, skal beregnes av serviceteknikere fra Rockfon.

Rockfon® er et registrert varemerke  
tilhørende ROCKWOOL konsernet.

 [linkedin.com/company/Rockfon-as](https://www.linkedin.com/company/Rockfon-as)

 [pinterest.com/Rockfon](https://www.pinterest.com/Rockfon)

 [youtube.com/RockfonOfficial](https://www.youtube.com/RockfonOfficial)

 [facebook.com/RockfonOfficial](https://www.facebook.com/RockfonOfficial)

 [instagram.com/Rockfon\\_Official](https://www.instagram.com/Rockfon_Official)

## Sounds Beautiful



03.2022 | Alle fargekoder som er nevnt her, er basert på NCS - Natural Colour System<sup>®</sup>, som tilhører og brukes på lisens fra NCS Colour AB, Stockholm (2012), eller på fargestandarden RAL. Rockfon er et registrert varemerke. Det tas forbehold for trykfeil samt for sortiments- og produkttekniske endringer uten forutgående varsel.

### Rockfon

AS ROCKWOOL

Besøksadresse:

Gjerdrums vei 19

0484 Oslo

Postadresse:

Postboks 4215 Nydalen

0401 Oslo

Tel: 22 02 40 00

[www.rockfon.no](http://www.rockfon.no)