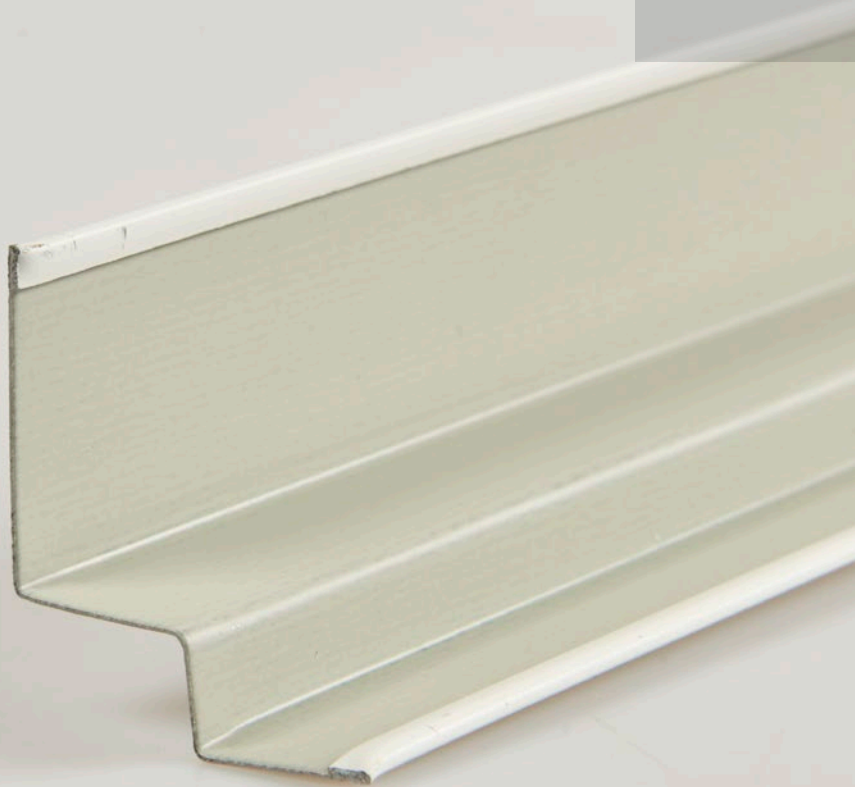


# Chicago Metallic™ Skyggefugeprofler






Datablad



# Chicago Metallic™ Skyggefugeprofiler

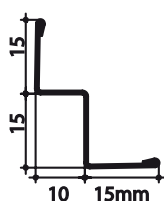
- Et utvalg av W-formede skyggefugeprofiler som passer til alle Rockfon® plater
- Kan med fordel benyttes i korridorer og ved ujevne overflater
- Spesielle hjørner er tilgjengelige som tilbehør

## Sortiment

Produktgruppe		Komponent	Lengde (mm)	Farger	Stk. pr. pakke	Lm pr. pakke	Kg pr. pakke	Pakker pr. pall	Kg pr. pall
Kantprofil alternativer									
W10x15		Skyggefugeprofil 1015 hvit 3050 mm	3050	001, 11	30	91,5	19,9	60	1191
W8x12		Skyggefugeprofil 812 hvit 3050 mm	3050	001, 11	30	91,5	17,9	60	1075
W10x15 ALU		Skyggefugeprofil Alu - Også tilgjengelig som kantprofil	4000		25	100	13,8		
Tilbehør									
CC 15 IN		Innvendig hjørne til skyggefugeprofil med kant på 15 mm		001, 11	50		0,8	1350	203
CC 15 OUT		Utvendig hjørne til skyggefugeprofil med kant på 15 mm		001, 11	50		0,85	1350	203

## Produktbeskrivelse

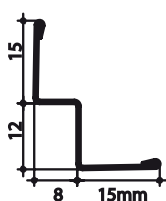
### W10x15



- Skyggefugeprofil med 15 mm synlig kant.
- Anvendelig til Rockfon® plater med X, M, Z samt E10 kanter.
- Markeringer på innsiden av profilen indikerer fikseringsavstanden.
- Rockfon® platetype markering på innsiden.

**Materialtykkelse:** 0,5 mm

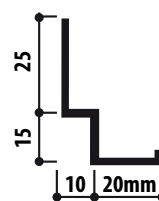
### W8x12



- Skyggefugeprofil med 15 mm synlig kant.
- Anvendelig til Rockfon® plater med D, E8 samt A kanter.
- Markeringer på innsiden av profilen indikerer fikseringsavstanden.
- Rockfon® platetype markering på innsiden.

**Materialtykkelse:** 0,5 mm

### W10x15 ALU



- Alu skyggefugeprofil brukes til å lage en elegant og nøyaktig markering av himlingen med en skyggeeffekt.

**Materialtykkelse:** 1,4 mm

## Egenskaper



Reaksjon på brann

A1



Korrosjonsklasse

B (stål) - C (aluminium)



Miljø

Fullt ut gjenanvendelig

# Oversikt over egenskaper ved Chicago metallic™ profilsystemer og tilbehør



## Reaksjon ved brann

Reaksjon ved brann er klassifisert i henhold til EN 13501-1. Chicago Metallic stålprofiler og tilbehør er ubrennbare.



## Brannmotstandsevne

En rekke Chicago Metallic stålprofiler er testet i kombinasjon med forskjellige Rockfon plater og er klassifisert i henhold til den europeiske standard EN 13501-2 og/eller nasjonale standarder.



## Farger

Chicago Metallic profilsystemer fås i forskjellige farger basert på RAL- og NCS-systemene målt i henhold til standardene ISO 7724-2 og ISO 7724-3. Chicago Metallic profiler fås med en rekke forskjellige overflater fra matt til høyglans med et gjennomsnitt på <5, 15 og 50 enheter i en vinkel på 60°. Den matte overflaten måles i en vinkel på 85°. Se fargeforklaringen for deres gjennomsnittlige verdier. Glansenheten måles i overensstemmelse med EN13523 del 2.



## Korrosjonsbestandighet

Chicago Metallic produkter, som er produsert av varmgalvanisert stål etter Sendzimirprosessen, oppfyller korrosjonsklassene i standarden for nedsenkede himlinger EN 13964 (A, B, C, D). Standardsystemene i klasse B er beskyttet med 100 g/ m<sup>2</sup> zink, som er påført jevnt på begge sider. Systemer med ekstra korrosjonsbeskyttelse (ECR systemer) og tilbehør i klasse D har et lag på 275 g/m<sup>2</sup> zink, som er påført jevnt på begge sider, og er beskyttet med et ekstra lag på 20 micron maling på hver side.



## Bæreevne

Bæreevnen (det antall kg/m<sup>2</sup> som profilsystemet maks kan belastes med, uten at man overskrider den forsvarlige nedbøyningen av de enkelte komponenter) er testet i henhold til standarden for nedsenkede himlinger EN 13964. Den akkumulerte verdien av systemets nedbøyning, som er angitt i produktdatabladene, overstiger ikke den maksimale nedbøyningen, som er anført under klasse 1 i standarden. Spesielle prosjektkonfigurasjoner som avviker fra standard modulstørrelsene, som er anført i produktdatabladene, skal beregnes av serviceteknikere fra Rockfon.



## Rengjøring

Alle Chicago Metallic profiler kan rengjøres med vann og et mildt rengjøringsmiddel i kombinasjon med en melaminskumsvamp eller mikrofiberklut

## Fargeoversikt

Se sortimentstabellen ovenfor, for utvalget av farger for individuelle komponenter.

Hvit 001 RAL 9003	Hvit 901 RAL 9010	Hvit 01 Hvit 916	Matt White 11 RAL 9003	L verdi: 93 Glans: 2 ved både 60° og 85°
Platinum 54 RAL 7035	Alugrey 04 RAL 9006	Galvanised 00 Galvanised 69	Matt Black 88 RAL 9004	Glans: 4,5 ved 60° og 11,5 ved 85°
Brushed Alu 534	High Gloss Chrome 14	Carrara 57	High Gloss Brass 16	
Hvit 001 / Hvit 001 (8WW) RAL 9003 / RAL 9003	Sort 08 / Sort 08 (8BB) RAL 9005 / RAL 9005	Hvit 001 / Sort 08 (8WB) RAL 9003 / RAL 9005	Alugrey 04 / Sort 08 (8GB) RAL 9006 / RAL 9005	

# Rockfon Color-all®

 <p>Mustard - 51 NCS S 2050-Y10R</p>	 <p>Sand - 30 NCS S 2020-Y20R</p>	 <p>Stucco - 20 NCS S 1505-Y30R</p>			
 <p>Scarlet - 71 NCS S 6030-Y80R</p>	 <p>Coral - 76 NCS S 3040-Y90R</p>	 <p>Seashell - 75 NCS S 1510-Y60R</p>	 <p>Petal - 74 NCS S 1005-Y60R</p>		
 <p>Seaweed - 34 NCS S 8005-G20Y</p>	 <p>Eucalyptus - 32 NCS S 6020-B90G</p>	 <p>Sage - 31 NCS S 3010-G10Y</p>	 <p>Mint - 12 NCS S 1005-G10Y</p>		
 <p>Space - 49 NCS S 7020-B</p>	 <p>Storm - 48 NCS S 6020-R90B</p>	 <p>Azure - 47 NCS S 3020-B</p>	 <p>Fresh - 42 NCS S 2010-B10G</p>		
 <p>Earth - 25 NCS S 5010-Y50R</p>	 <p>Clay - 26 NCS S 5005-G80Y</p>	 <p>Linen - 22 NCS S 4005-Y50R</p>	 <p>Sandalwood - 13 NCS S 2010-Y60R</p>	 <p>Chalk - 21 NCS S 2005-Y40R</p>	
 <p>Ebony - 28 NCS S 8505-Y80R</p>	 <p>Cork - 24 NCS S 4010-Y30R</p>	 <p>Hemp - 23 NCS S 3005-Y20R</p>			
 <p>Iron - 18 NCS S 7502-B</p>	 <p>Concrete - 06 NCS S 6000-N</p>	 <p>Mastic - 17 NCS S 4000-N</p>	 <p>Zinc - 05 NCS S 4005-R50B</p>	 <p>Mercury - 62 NCS S 2502-B</p>	
 <p>Charcoal - 09 NCS S 8500-N</p>	 <p>Anthracite - 08 NCS S 7010-R90B</p>	 <p>Gravel - 03 NCS S 3502-B</p>	 <p>Plaster - 02 NCS S 2005-R80B</p>	 <p>Stone - 01 NCS S 2000-N</p>	 <p>Moon - 10 NCS S 1005-R80B</p>

NCS-koder er nærmeste fargematch. Den faktiske fargen på Rockfon Color-all®- profiler kan avvike litt fra de trykte farger på grunn av overflatens struktur. Det er mulig å bestille fargeprofilprøver.

Rockfon® er et registrert varemerke  
tilhørende ROCKWOOL konsernet.

 [linkedin.com/company/Rockfon-as](https://www.linkedin.com/company/Rockfon-as)

 [pinterest.com/Rockfon](https://www.pinterest.com/Rockfon)

 [youtube.com/RockfonOfficial](https://www.youtube.com/RockfonOfficial)

 [facebook.com/RockfonOfficial](https://www.facebook.com/RockfonOfficial)

 [instagram.com/Rockfon\\_Official](https://www.instagram.com/Rockfon_Official)

## Sounds Beautiful



### Rockfon

AS ROCKWOOL

Besøksadresse:

Gjerdrums vei 19

0484 Oslo

Postadresse:

Postboks 4215 Nydalen

0401 Oslo

Tel: 22 02 40 00

[www.rockfon.no](http://www.rockfon.no)