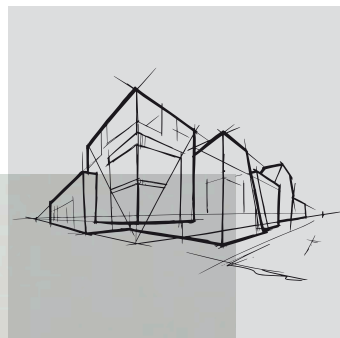


# Chicago Metallic<sup>™</sup> Monolithic

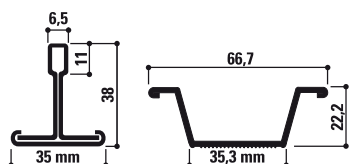
Datablad



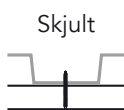
# Chicago Metallic™ Monolithic

- T35 profilsystem til montering av himlingsplater og gipsplater
- Tidsbesparende installasjon med enkelt og hurtig klikksystem i ett nivå
- Et profilsystem uten behov for tilbehør
- Modulstørrelse er tilpasset størrelsen på standardplater

## Tverrsnitt



## Kanttyper (plater)



## Kobling

Overlapp



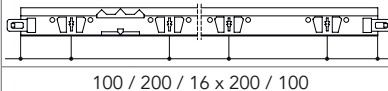
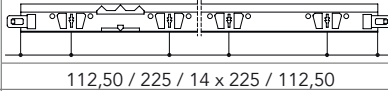
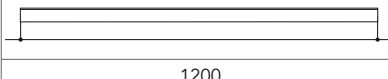
## Sortiment

Produktgruppe		Komponent	Høyde (mm)	Lengde (mm)	Farger	Stk. pr. pakke	Lm pr. pakke	Kg pr. pakke	Pakker pr. pall	Kg pr. pall
<b>Bæreprofil</b>										
MONO T35 MR		Bæreprofil T35 Mono - med utstansning for hver 200 mm	38	3600	69	20	72	37,1	32	1187
MONO T35 MR		Bæreprofil T35 Mono - med utstansning for hver 225 mm	38	3600	69	20	72	37,1	32	1187
<b>Tverrprofil</b>										
MONO HAT35 CT		Tverrprofil FCT35 Mono	22,23	1200	69	50	60	25	48	1200
<b>Kantprofil alternativer</b>										
MONO C40		U-profil Mono 40 3050 galvanisert	40,5	4000	69	10	40	18,8	45	847
<b>Tilbehør</b>										
NH 90		Nonius pendel overdel	85			100		2,4		
NH CLIP		Koblingsklips for Nonius				200		1,3		
NH T		Nonius pendel underdel				100		3,9		
HDC W2		Stålfjær - høyde 40 mm - kombineres med C37 profil				500		4		
SH 50		Direktefeste for Chicago Metallic™ T-profil 50mm + låsepinne	50			100		2,5		

Kontakt Rockfon® for det komplette utvalget av tilbehør.



## Utstansninger

Produktgruppe	Komponent	Høyde (mm)	Lengde (mm)	Slots	Avstand mellom utstansninger (mm)
MONO T35 MR	Bæreprofil T35 Mono - med utstansning for hver 200 mm	38	3600	18	 100 / 200 / 16 x 200 / 100
MONO T35 MR	Bæreprofil T35 Mono - med utstansning for hver 225 mm	38	3600	16	 112,50 / 225 / 14 x 225 / 112,50
MONO HAT35 CT	Tverrprofil FCT35 Mono	22,23	1200	0	 1200

## Egenskaper



Bæreevne



Reaksjon på brann

A1



Korrosjonsklasse

B



Miljø

Fullt ut gjenanvendelig



## Oversikt over egenskaper ved Chicago metallic™ profilsystemer og tilbehør



### Reaksjon ved brann

Reaksjon ved brann er klassifisert i henhold til EN 13501-1. Chicago Metallic stålprofiler og tilbehør er ubrennbare.



### Brannmotstandsevne

En rekke Chicago Metallic stålprofiler er testet i kombinasjon med forskjellige Rockfon plater og er klassifisert i henhold til den europeiske standard EN 13501-2 og/eller nasjonale standarder.



### Korrosjonsbestandighet

Chicago Metallic produkter, som er produsert av varmgalvanisert stål etter Sendzimirprosessen, oppfyller korrosjonsklassene i standarden for nedsenkede himlinger EN 13964 (A, B, C, D). Standardssystemene i klasse B er beskyttet med 100 g/ m<sup>2</sup> zink, som er påført jevnt på begge sider. Systemer med ekstra korrosjonsbeskyttelse (ECR systemer) og tilbehør i klasse D har et lag på 275 g/m<sup>2</sup> zink, som er påført jevnt på begge sider, og er beskyttet med et ekstra lag på 20 micron maling på hver side.



### Bæreevne

Bæreevnen (det antall kg/m<sup>2</sup> som profilsystemet maks kan belastes med, uten at man overskrider den forsvarlige nedbøyningen av de enkelte komponenter) er testet i henhold til standarden for nedsenkede himlinger EN 13964. Den akkumulerte verdien av systemets nedbøyning, som er angitt i produktdatabladene, overstiger ikke den maksimale nedbøyningen, som er anført under klasse 1 i standarden. Spesielle prosjektkonfigurasjoner som avviker fra standard modulstørrelsene, som er anført i produktdatabladene, skal beregnes av serviceteknikere fra Rockfon.

04.2024 | Alle fargekoder som er nevnt her, er basert på NCS - Natural Colour System<sup>®</sup>, som tilhører og brukes på lisens fra NCS Colour AB, Stockholm (2012), eller på fargestandarden RAL. Rockfon er et registrert varemerke. Det tas forbehold for trykktfeil samt for sortiments- og produktekniske endringer uten forutgående varsel.

# Sounds Beautiful

