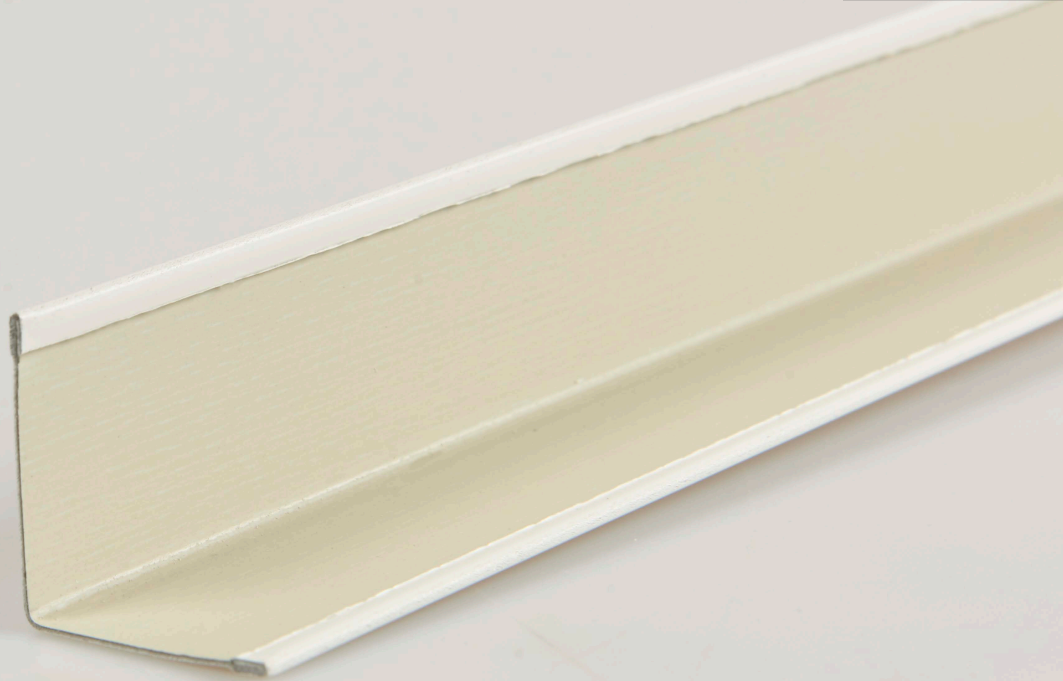
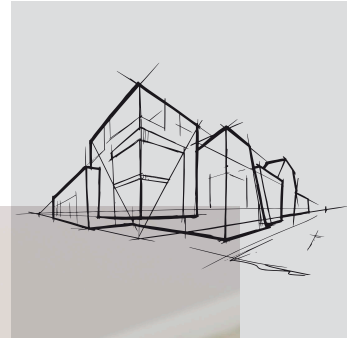


Chicago Metallic[™] Korrosjonsbestandige Kantprofiler (D)



Datablad



Chicago Metallic™ Korrosjonsbestandige Kantprofiler (D)

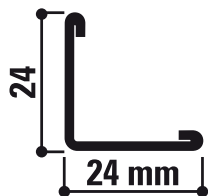
- Kantprofiler til et bredt utvalg av platebredder og høyder
- Synlige sider er tilpasset til de forskjellige breddene på profiler
- Tilgjengelige i korrosjonsklasse D
- Fås i utvalgte standardfarger

Sortiment

Produktgruppe		Komponent	Lengde (mm)	Farger	Stk. pr. pakke	Lm pr. pakke	Kg pr. pakke	Pakker pr. pall	Kg pr. pall
Kantprofil alternativer									
L24x24 D		Kantprofil 24/24 Klasse D 3050 hvit	3050	001	20	61	13,8	60	828
C37 D		C profil 40 hvit Klasse D	3050	001	32	97,6	32,5	30	975

Produktbeskrivelse

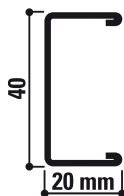
L24x24 D



- 24 mm kantprofil med omlegg. Ekstra korrosjonsbehandlet med et tosidig lag av 275 gram zink/ m² og 20µ polyesterbelegg på begge sider.

Materialtykkelse: 0,5 mm

C37 D



- C profil med omlegg og 20 mm kanter. Anvendelig til plater med en tykkelse på opp til 37 mm.

Begge kanter av profilen kan monteres synlig.

Den øvre kanten og plateklips/stålfjær sikrer feste av platene ved påvirkning av undertrykk, lufttrykk eller rengjøring.

Ekstra korrosjonsbehandlet med et tosidig lag av 275 gram zink/ m² og 20µ polyester belegg på begge sider.

Materialtykkelse: 0,5 mm

Egenskaper



Reaksjon på brann

A1



Korrosjonsklasse

D



Miljø

Fullt ut gjenanvendelig

Oversikt over egenskaper ved Chicago metallic™ profilsystemer og tilbehør



Reaksjon ved brann

Reaksjon ved brann er klassifisert i henhold til EN 13501-1. Chicago Metallic stålprofiler og tilbehør er ubrennbare.



Brannmotstandsevne

En rekke Chicago Metallic stålprofiler er testet i kombinasjon med forskjellige Rockfon plater og er klassifisert i henhold til den europeiske standard EN 13501-2 og/eller nasjonale standarder.



Farger

Chicago Metallic profilsystemer fås i forskjellige farger basert på RAL- og NCS-systemene målt i henhold til standardene ISO 7724-2 og ISO 7724-3. Chicago Metallic profiler fås med en rekke forskjellige overflater fra matt til høyglans med et gjennomsnitt på <5, 15 og 50 enheter i en vinkel på 60°. Den matte overflaten måles i en vinkel på 85°. Se fargeforklaringen for deres gjennomsnittlige verdier. Glansenheten måles i overensstemmelse med EN13523 del 2.



Korrosjonsbestandighet

Chicago Metallic produkter, som er produsert av varmgalvanisert stål etter Sendzimirprosessen, oppfyller korrosjonsklassene i standarden for nedsenkede himlinger EN 13964 (A, B, C, D). Standardsystemene i klasse B er beskyttet med 100 g/ m² zink, som er påført jevnt på begge sider. Systemer med ekstra korrosjonsbeskyttelse (ECR systemer) og tilbehør i klasse D har et lag på 275 g/m² zink, som er påført jevnt på begge sider, og er beskyttet med et ekstra lag på 20 micron maling på hver side.



Bæreevne

Bæreevnen (det antall kg/m² som profilsystemet maks kan belastes med, uten at man overskrider den forsvarlige nedbøyningen av de enkelte komponenter) er testet i henhold til standarden for nedsenkede himlinger EN 13964. Den akkumulerte verdien av systemets nedbøyning, som er angitt i produktdatabladene, overstiger ikke den maksimale nedbøyningen, som er anført under klasse 1 i standarden. Spesielle prosjektkonfigurasjoner som avviker fra standard modulstørrelsene, som er anført i produktdatabladene, skal beregnes av serviceteknikere fra Rockfon.



Rengjøring

Alle Chicago Metallic profiler kan rengjøres med vann og et mildt rengjøringsmiddel i kombinasjon med en melaminskumsvamp eller mikrofiberklut

Fargeoversikt

Se sortimentstabellen ovenfor, for utvalget av farger for individuelle komponenter.

Hvit 001 RAL 9003	Hvit 901 RAL 9010	Hvit 01 Hvit 916	Matt White 11 RAL 9003	L verdi: 93 Glans: 2 ved både 60° og 85°
Platinum 54 RAL 7035	Alugrey 04 RAL 9006	Galvanised 00 Galvanised 69	Matt Black 88 RAL 9004	Glans: 4,5 ved 60° og 11,5 ved 85°
Brushed Alu 534	High Gloss Chrome 14	Carrara 57	High Gloss Brass 16	
Hvit 001 / Hvit 001 (8WW) RAL 9003 / RAL 9003	Sort 08 / Sort 08 (8BB) RAL 9005 / RAL 9005	Hvit 001 / Sort 08 (8WB) RAL 9003 / RAL 9005	Alugrey 04 / Sort 08 (8GB) RAL 9006 / RAL 9005	

Rockfon Color-all®

 <p>Mustard - 51 NCS S 2050-Y10R</p>	 <p>Sand - 30 NCS S 2020-Y20R</p>	 <p>Stucco - 20 NCS S 1505-Y30R</p>			
 <p>Scarlet - 71 NCS S 6030-Y80R</p>	 <p>Coral - 76 NCS S 3040-Y90R</p>	 <p>Seashell - 75 NCS S 1510-Y60R</p>	 <p>Petal - 74 NCS S 1005-Y60R</p>		
 <p>Seaweed - 34 NCS S 8005-G20Y</p>	 <p>Eucalyptus - 32 NCS S 6020-B90G</p>	 <p>Sage - 31 NCS S 3010-G10Y</p>	 <p>Mint - 12 NCS S 1005-G10Y</p>		
 <p>Space - 49 NCS S 7020-B</p>	 <p>Storm - 48 NCS S 6020-R90B</p>	 <p>Azure - 47 NCS S 3020-B</p>	 <p>Fresh - 42 NCS S 2010-B10G</p>		
 <p>Earth - 25 NCS S 5010-Y50R</p>	 <p>Clay - 26 NCS S 5005-G80Y</p>	 <p>Linen - 22 NCS S 4005-Y50R</p>	 <p>Sandalwood - 13 NCS S 2010-Y60R</p>	 <p>Chalk - 21 NCS S 2005-Y40R</p>	
 <p>Ebony - 28 NCS S 8505-Y80R</p>	 <p>Cork - 24 NCS S 4010-Y30R</p>	 <p>Hemp - 23 NCS S 3005-Y20R</p>			
 <p>Iron - 18 NCS S 7502-B</p>	 <p>Concrete - 06 NCS S 6000-N</p>	 <p>Mastic - 17 NCS S 4000-N</p>	 <p>Zinc - 05 NCS S 4005-R50B</p>	 <p>Mercury - 62 NCS S 2502-B</p>	
 <p>Charcoal - 09 NCS S 8500-N</p>	 <p>Anthracite - 08 NCS S 7010-R90B</p>	 <p>Gravel - 03 NCS S 3502-B</p>	 <p>Plaster - 02 NCS S 2005-R80B</p>	 <p>Stone - 01 NCS S 2000-N</p>	 <p>Moon - 10 NCS S 1005-R80B</p>

NCS-koder er nærmeste fargematch. Den faktiske fargen på Rockfon Color-all®- profiler kan avvike litt fra de trykte farger på grunn av overflatens struktur. Det er mulig å bestille fargeprofilprøver.

Rockfon® er et registrert varemerke
tilhørende ROCKWOOL konsernet.

 [linkedin.com/company/Rockfon-as](https://www.linkedin.com/company/Rockfon-as)

 [pinterest.com/Rockfon](https://www.pinterest.com/Rockfon)

 [youtube.com/RockfonOfficial](https://www.youtube.com/RockfonOfficial)

 [facebook.com/RockfonOfficial](https://www.facebook.com/RockfonOfficial)

 [instagram.com/Rockfon_Official](https://www.instagram.com/Rockfon_Official)

Sounds Beautiful



Rockfon

AS ROCKWOOL

Besøksadresse:

Gjerdrums vei 19

0484 Oslo

Postadresse:

Postboks 4215 Nydalen

0401 Oslo

Tel: 22 02 40 00

www.rockfon.no