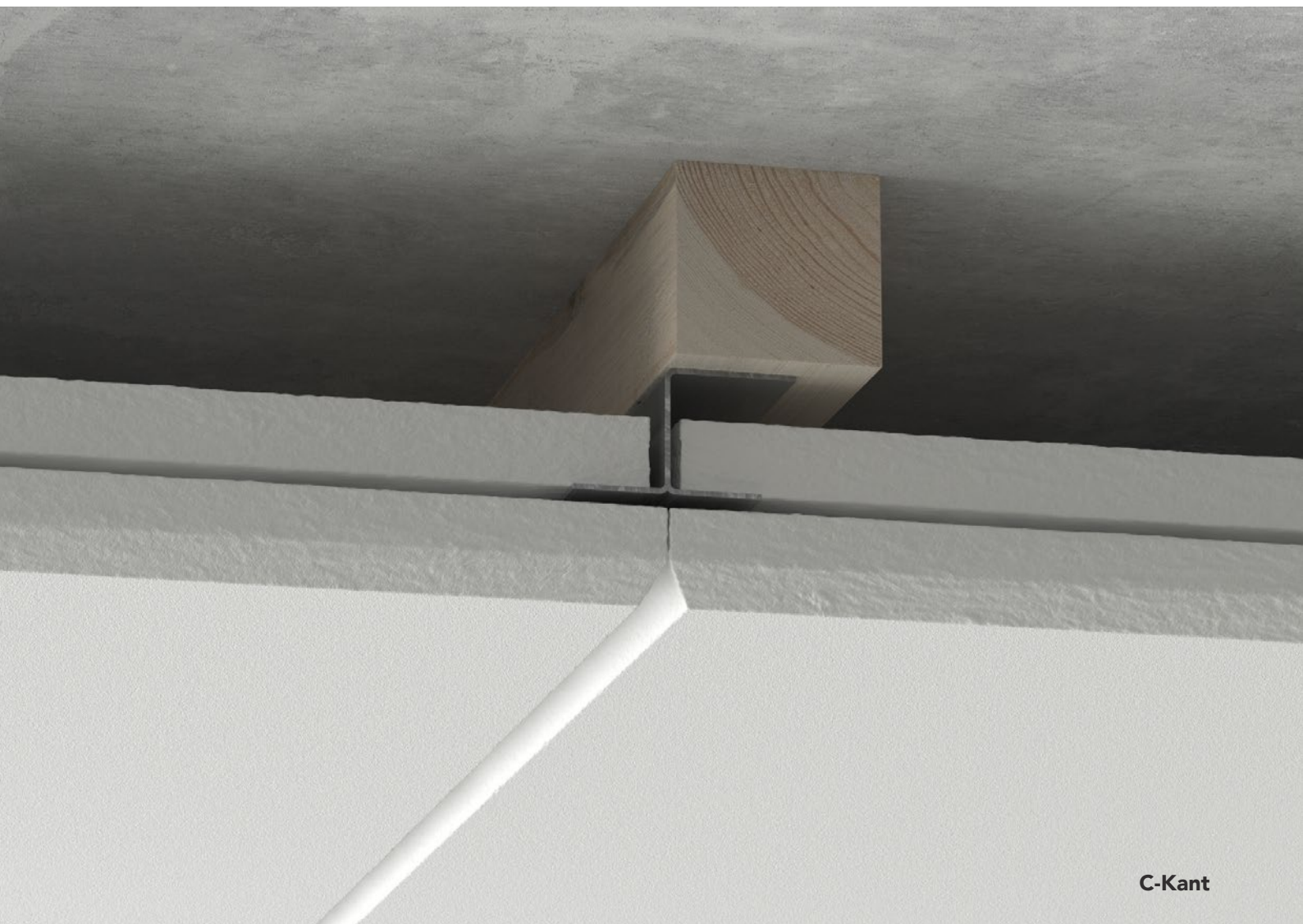


INSTALLASJONSVEILEDNING

# Rockfon® System C Direct™



C-Kant

- System til direkte montasje
- Mulighet for montasje i forbandt
- Skjult profilsystem
- Kan monteres på vannrette, skrå eller loddrette flater

## Beskrivelse

**Rockfon System T24 C Direct** benyttes til direkte montasje på betongdekke eller på forskaling. Systemet kan monteres på vannrette, skrå eller loddrette flater. Systemet gir mulighet for montasje i forskjellige former for forbandt - for eksempel rute- og halvforbandt.

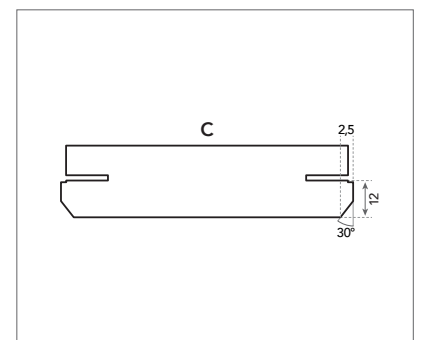
Montasje foretas med galvaniserte C-kant klips, lameller og Rockfon himlingsplater med kant C i modulmålene 600 x 600 mm, 1200 x 600 mm og 2400 x 600 mm, 1200 x 300, 1800 x 600. Dog anbefales modulmålet 2400 x 600 kun til loddrett montasje på vegg.



C-kant klips.



C-kant med C-kant klips og lameller.



C-Kant.

## Systemkomponenter og forbruk m<sup>2</sup> / stk.

Plade	Komponenter			Kantprofil		Tilbehør
	1	2	3	4a	4b	5
-	C-Kant klips	Lamell L = 200 mm	Lamell L = 565 mm	J-Profil 13 3050	J-Profil 50 3050	SMF-Klemme
Modulmål (mm)						
600 x 600 Ruteforbandt	5,6	5,6	2,8	*	*	*
1200 x 600 Ruteforbandt	5,6	5,6	1,4	*	*	*
1200 x 300 Ruteforbandt	8,4	8,4	-	*	*	*
600 x 600 Halvforbandt	5,6	5,6	2,8	*	*	*
1200 x 600 Halvforbandt	5,6	5,6	1,4	*	*	*
600 x 600 Halvforbandt	11,2	13,9	-	*	*	*

\* Forbruk avhengig av rommets størrelse.

### Komponenter

1. C-Kant klips



2. Lamell L = 200 mm



3. Lamell L = 565 mm



### Kantprofil

4a. J-profil 13 3050



4B. J-profil 50 3050



### Tilbehør

5. SMF-Klips

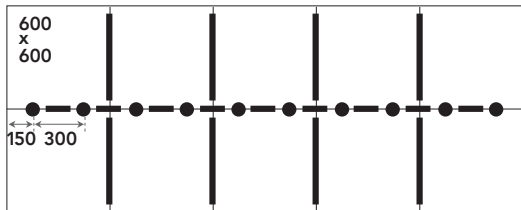


# Layoutmuligheter

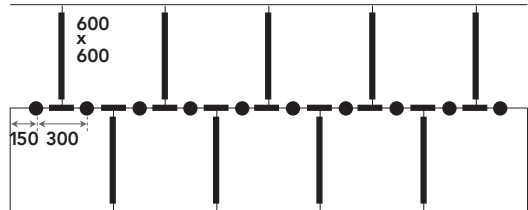
## Layout muligheter

Rockfon System C Direct kan installeres i justerte eller forskjøvede mønstre.

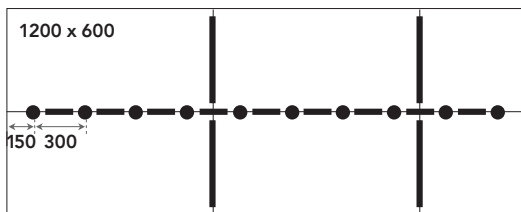
- Klips
- 200 mm Lamell
- 565 mm Lamell



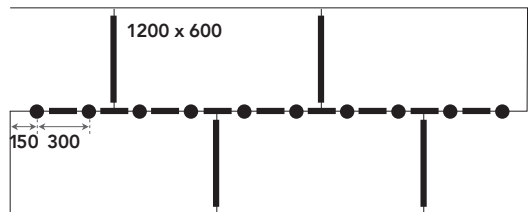
Ruteforbandt 600 x 600 mm.



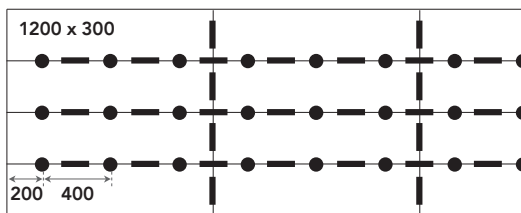
Halvforbandt 600 x 600 mm.



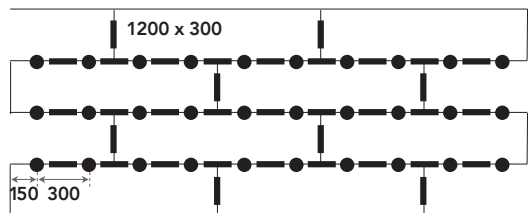
Ruteforbandt 1200 x 600 mm.



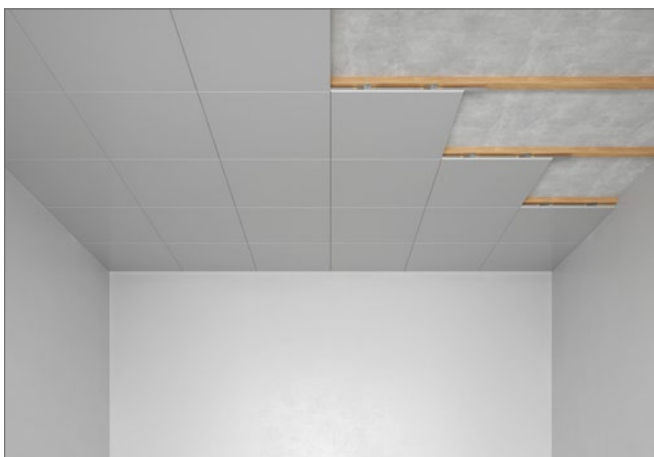
Halvforbandt 1200 x 600 mm.



Ruteforbandt 1200 x 300 mm.



Halvforbandt 1200 x 300 mm.



## Egenskaper



### Systemets bæreevne

Belastninger utover platens egenvekt skal ikke påføres platen.  
Alle ekstra belastninger må overføres til underliggende bærende konstruksjon.



### Demonterbarhet

Plater montert i Rockfon System C Direct er ikke demonterbare.



### Brannmotstandsevne

Enkelte Rockfon himlinger er testet og klassifisert i henhold til europeiske standard EN 13501-2 og/eller nasjonale standarder. Ta kontakt med Rockfon.

## Egnede plater

Alle Rockfon plater med C-kant i dimensjonene markert under kan installeres i Rockfon System C Direct:

Plater	Platetykkelse (mm)	Dimensjon (mm)			
		600 x 600	1200 x 300	1200 x 600	2400 x 600
Rockfon® Sonar®	20	•	•	•	•
Rockfon® Sonar® Activity™	40	•	•	•	
Rockfon Blanka®	20	•		•	•
Rockfon Blanka® Activity™	40	•	•	•	

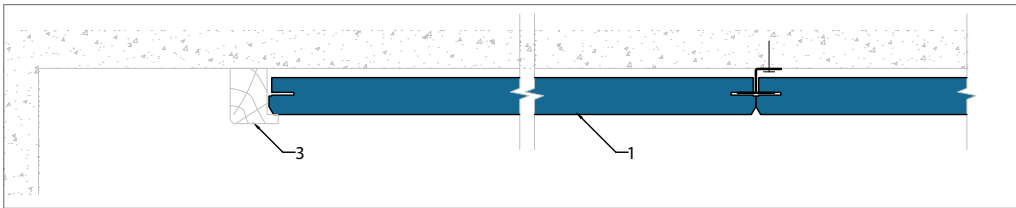
Flere dimensjoner kan monteres i Rockfon System C Direct. Ta kontakt med Rockfon hvis du ønsker mer informasjon om dette.

## Kantavslutninger

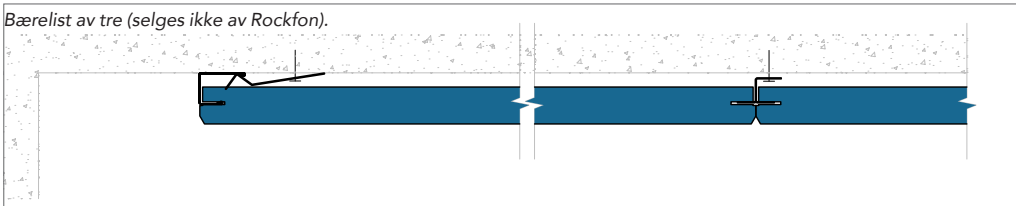
Nedenfor er vist eksempler på kantavslutninger. Ytterligere beskrivelse kan finnes på [www.rockfon.no](http://www.rockfon.no)



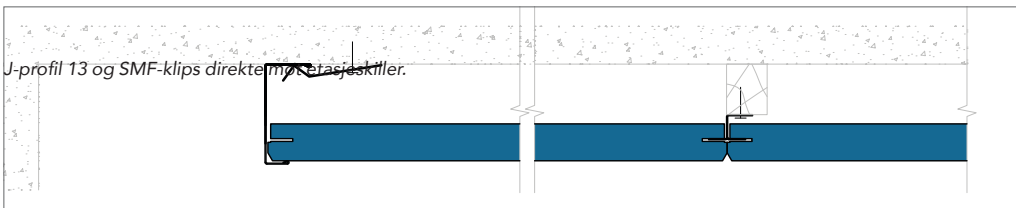
Profilert trelist (selges ikke av Rockfon).



Bærelist av tre (selges ikke av Rockfon).



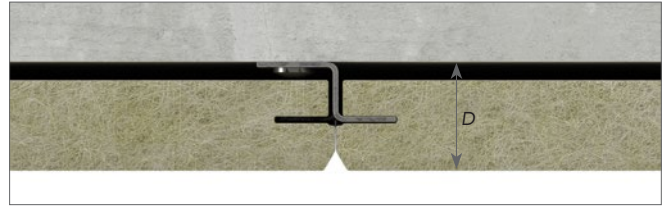
J-profil 13 og SMF-klips direkte mot etasjeskiller.



J-profil 50 og SMF-klips direkte mot etasjeskiller og C-kant klips på forskaling.

## Minste innbygningshøyde (mm)

Platetykkelse	Modulmål	D
	mm	
20	600 x 600 1200 x 600 1200 x 300	24
40	600 x 600 1200 x 600 1200 x 300 2400 x 600	44



Innbygningshøyden med 20 mm forskaling er 44 mm.

## Generelle installasjonsanbefalinger

### Systembæreevne

Belastninger ut over Rockfon platens egenvekt må ikke påføres systemet. Alle ekstra belastninger skal overføres til bærende konstruksjon.

### Tilslutning mellom himling og vegg eller himling og annen loddrett flate

Profilerte trelister er særlig egnet til dette systemet. Monter tre sider først. Den siste siden monteres når de siste platene er på plass. Til flåteløsninger eller loddrette veggløsninger anbefales bruk av J-profiler. Kontakt Rockfon for ytterligere informasjon.

### Montering av plater

Det anbefales å benytte rene hansker med nitril- eller PU-belegning ved ilegging av Rockfon platene for å unngå tilsmussing.

Det anbefales å benytte rene hansker med nitril- eller PU-belegning ved montasje av Rockfon platene for å unngå tilsmussing av platene.

For å sikre et best mulig arbeidsmiljø anbefaler vi å følge installasjonsveiledningen som finnes på vår emballasje, samt at gjeldende arbeidspraksis på byggeplassen alltid følges. Tilpassing foretas enkelt med en skarp kniv.

### Viktig ved bruk av plater med matt plan overflate:

Plater med matt plan overflate er retningsbestemte. For å sikre et ensartet uttrykk i den ferdige himlingen er det viktig at alle platene vender samme vei. Platens retning fremgår av tekst på baksiden av platen.

### Montasje

Mål opp og start på midten av himlingen. Monter den første rekken med klips. Vær nøyaktig med at de sitter fullstendig på linje. Monter første rekke plater i klipsene og sett inn lamellene. Monter neste rekke o.s.v. Plater ved vegg tilpasses -14 mm kortere enn avstanden til veggen slik at de kan dyttes inn i klipsene.

Med mindre annet er spesifisert, bør himlingen monteres symmetrisk og ingen plater bør være smalere enn 200 mm ved veggbegrensninger.

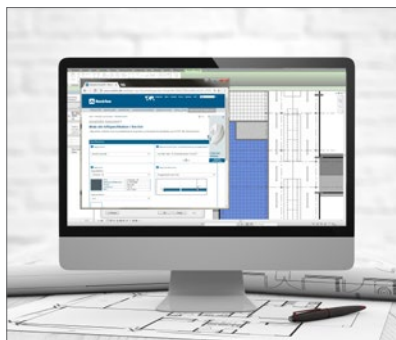
Det er viktig at himlingen monteres helt vannrett, eller helt jevnt i den ønskede vinkel. Ved ujevnt underlag er det en fordel å sette opp en forskaling (15 - 25 mm), da ujevnheter herved kan utlignes. Ved å montere en list langs veggene som er 4 mm tykkere enn den oppsatte forskalingen lettes montasjen, da man kan stifte kantplatene fast før avslutningslisten monteres.

## Verktøy

Rockfon har utviklet spesielle verktøy som er tilgjengelige på [www.rockfon.no](http://www.rockfon.no)



For ytterligere informasjon, se CAD-biblioteket på vår hjemmeside.



Generer beskrivelser på våre produkter på hjemmesiden.



Gå på oppdagelse i vårt store bibliotek av referanseprosjekter på vår hjemmeside.



10.2023 | Alle fargekoder som er nevnt her, er basert på NCS - Natural Colour System<sup>®</sup>, som tilhører og brukes på lisens fra NCS Colour AB, Stockholm (2012), eller på fargestandarden RAL. Rockfon er et registrert varemerke. Det tas forbehold for trykktfeil samt for sortiments- og produkttekniske endringer uten forutgående varsel.

# Sounds Beautiful

