

DATABLAD

Rockfon Contour®



Sounds Beautiful

Rockfon Contour®


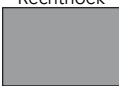


- Esthetisch superieure baffle zonder kader.
- Erg snel en eenvoudig te installeren.
- Creëer een opvallend plafondontwerp met wave vormen in speelse en sfeervolle patronen.
- Uitermate geschikt om de akoestiek te verbeteren in zones met betonkernactivering of wanneer regelmatige en eenvoudige toegang tot installaties vereist is.
- Gebruik ze afzonderlijk of in combinatie met een bestaand akoestisch plafond om de geluidsabsorptie te verbeteren.

Productbeschrijving

- Baffle uit steenwol
- Paneel: glad mat wit mineraalvlies
- Kant: Mat wit geverfde zijkanten
- 4 rechthoekige vormen en 3 modulaire wave vormen
- Verankeringspunten zijn ingewerkt in de baffle

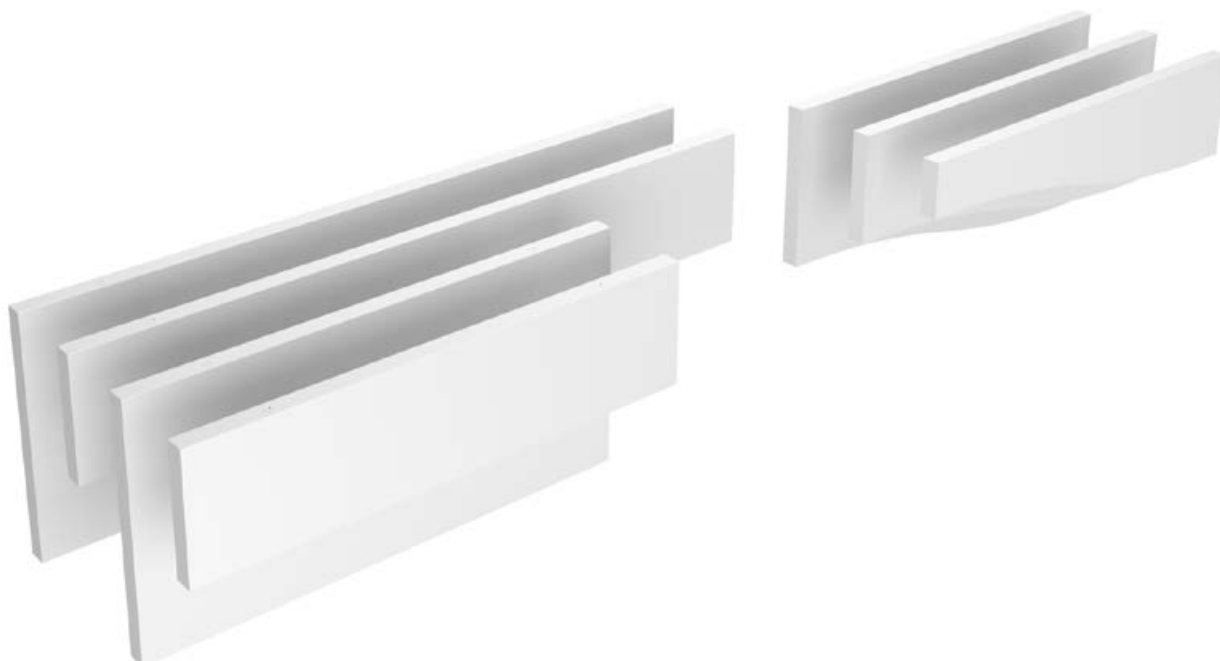
Toepassingsgebieden

- Onderwijs
- Retail
- Gezondheidszorg
- Industrie
- Kantoren
- Vrije tijd

Kantafwerking	Vorm	Afmetingen (mm)	Gewicht (kg/paneel)	Aanbevolen installatiesysteem	Gerecycled materiaal	Cradle to Cradle Certified®	A1-A3 Impact tijdens productie (kg CO ₂ eq/ m ²)*	A1-C4 Volledige keten impact (kg CO ₂ eq/ m ²)*
	Rechthoek 	1200 x 300 x 50	2,2	Rockfon® System Contour Baffle™	38%		6,08	7,97
		1200 x 600 x 50	4,4	Rockfon® System Contour Baffle™				
		1800 x 300 x 50	3,3	Rockfon® System Contour Baffle™				
		1800 x 600 x 50	6,5	Rockfon® System Contour Baffle™				
	Wave 	1200 x 150-300 x 50	1,7	Rockfon® System Contour Baffle™				
		1200 x 300-450 x 50	2,7	Rockfon® System Contour Baffle™				
		1200 x 450-600 x 50	3,8	Rockfon® System Contour Baffle™				

Neem contact met ons op voor speciale afmetingen, levertijden en minimum bestelhoeveelheden.

* De volledige milieu-impact informatievoorziening is terug te vinden in de product EPD's op rockfon.link/nl-epd. Door verschillende calculatiemethodes en scenario aannames kunnen milieu-impactwaarden in het algemeen niet vergeleken worden tussen fabrikanten.





Prestaties

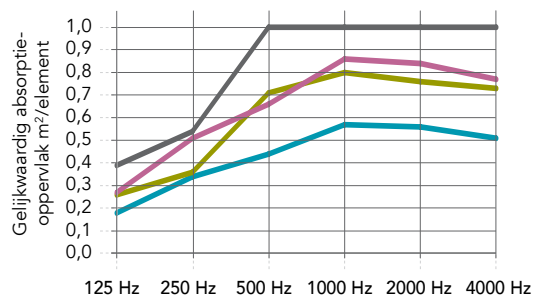


Geluidsabsorptie

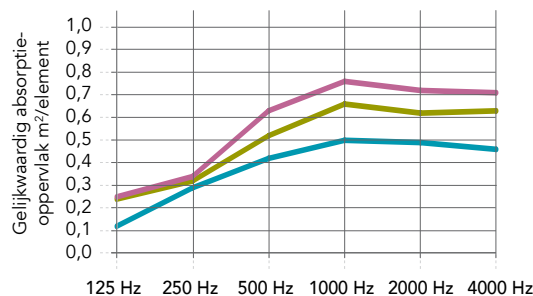
A_{eq} (m²/item)

*) Waarden verkegen op basis van theoretische analyse.

Meer data beschikbaar over A_{eq} en α_w waarden. Neem contact op met onze technische afdeling voor meer informatie.



Rechthoek 1200x300x50 mm: enkelvoudige baffle (1 baffle/m ² ; rij afstand: 83 cm)	0,18	0,34	0,44	0,57	0,56	0,51
Rechthoek 1200x600x50 mm: enkelvoudige baffle (1 baffle/m ² ; rij afstand: 83 cm)	0,26	0,36	0,71	0,80	0,76	0,73
Rechthoek 1800x300x50 mm: enkelvoudige baffle (0,7 baffle/m ² ; rij afstand: 83 cm)*	0,27	0,51	0,66	0,86	0,84	0,77
Rechthoek 1800x600x50 mm: enkelvoudige baffle (0,7 baffle/m ² ; rij afstand: 83 cm)*	0,39	0,54	1,07	1,20	1,14	1,09



Wave 1200x150/300x50 mm: enkelvoudige baffle (1 baffle/m ² ; rij afstand: 83 cm)	0,12	0,29	0,42	0,50	0,49	0,46
Wave 1200x300/450x50 mm: enkelvoudige baffle (1 baffle/m ² ; rij afstand: 83 cm)	0,24	0,32	0,52	0,66	0,62	0,63
Wave 1200x450/600x50 mm: enkelvoudige baffle (1 baffle/m ² ; rij afstand: 83 cm)	0,25	0,34	0,63	0,76	0,72	0,71



Brandreactie

A1



Lichtreflectie

79%



Luchtvochtigheid en dimensiestabiliteit

Tot 100% RV

Rockfon Contour kan niet worden toegepast in zwembaden of buitentoepassingen.

Voor meer informatie, contacteer Rockfon.



Reinigbaarheid

- Stofzuiger



Hygiëne

Steenwol draagt niet bij aan de groei van micro-organismen.



Recycling

Volledig recyclebare steenwol



Binnenklimaat

Rockfon plafondoplossingen zijn Class E1 geassocieerd conform EN 13964 (EN 717-1). Rockfon plafondoplossingen hebben zeer lage emissiewaarden. Verschillende producten hebben de volgende prestatieniveaus en labels voor binnenklimaat emissies:



Materiaal & Gezondheid

Alle grondstoffen die gebruikt worden in Rockfon producten worden gescreend volgens de technische controlelijst A20 en de lijst van beperkingen volgens de REACH verordening. Ze bevatten geen zeer zorgwekkende stoffen (SVHC). Rockfon steenwolvezels voldoen aan de EU verordening voor veilige vezels en zijn EUCEB gecertificeerd.

Sounds Beautiful

