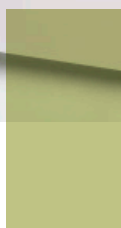
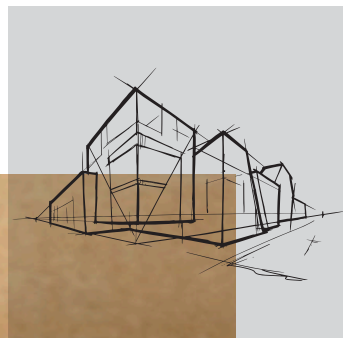


Chicago Metallic[™] T24 Universal Longspan 8280

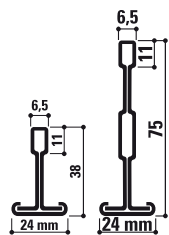
Datablad



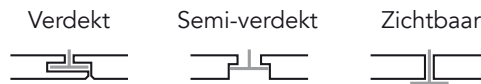
Chicago Metallic™ T24 Universal Longspan 8280

- Zichtbaar 24 mm breed en 75 mm hoog ophangstelsel met universeel hoofdprofiel
- Perfect combineerbaar met Chicago Metallic™ T24 2850 en 2890 dwarsprofielen
- Minder ophangpunten besparen installatietijd

Dwarsdoorsnede

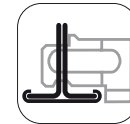


Compatibele panelen



Koppeling

Vlak aansluitend



Assortiment

| Artikelcode | | Omschrijving | Hoogte (mm) | Lengte (mm) | Kleur | st. per verpakking | lm per verpakking | Kg per verpakking | kartons per pallet | Kg per pallet |
|----------------------|--|---|-------------|-------------|---------------------------------------|--------------------|-------------------|-------------------|--------------------|---------------|
| Hoofdprofiel | | | | | | | | | | |
| T24x75 MR CL&HK | | Hoofdprofiel T24 x 75 mm | 75 | 3600 | 001, 11 | 8 | 28,8 | 21 | 50 | 1050 |
| Dwarsprofiel | | | | | | | | | | |
| T24 CT HOOK | | Dwarsprofiel T24 haak | 38 | 600 | 001, 04, 14, 16, 534, 54, 57, 88, 901 | 45 | 27 | 8,2 | 70 | 573 |
| T24 CT HOOK | | | 38 | 1200 | 001, 04, 14, 16, 534, 54, 57, 88, 901 | 45 | 54 | 15,7 | 72 | 1131 |
| T24 CT HOOK | | | 38 | 1800 | 001, 04, 14, 16, 534, 54, 57, 88, 901 | 25 | 45 | 16,2 | 60 | 972 |
| Muurprofielen | | | | | | | | | | |
| L24x24 HD | | L-randafwerkingsprofiel 24x24 mm verzaard | 24 | 3050 | 001 | 35 | 106,75 | 31,2 | 60 | 1870 |
| L30x30 | | L-randafwerkingsprofiel 30x30 mm | 30 | 3050 | 001 | 25 | 76,25 | 23,3 | 60 | 1400 |
| W20 | | Schaduwhoeklijn 20x20x20x20 mm | 20 | 3050 | 001 | 20 | 61 | 27,8 | 60 | 1669 |
| Toebehoren | | | | | | | | | | |
| QH HH 320 | | Samengestelde snelophanger met 2 haken | | | | 100 | | 5 | 72 | |

Gelieve uw Rockfon® vertegenwoordiger te contacteren voor meer informatie over het gamma toebehoren en muurprofielen.



Plaats van sleuven en ophangpunten

| Artikelcode | Omschrijving | Hoogte (mm) | Lengte (mm) | Slots | Afstand tussen de ophangpunten (mm) |
|-----------------|--------------------------|-------------|-------------|-------|-------------------------------------|
| T24x75 MR CL&HK | Hoofdprofiel T24 x 75 mm | 75 | 3600 | 36 | 50 / 100 / 34 x 100 / 50 |
| T24 CT HOOK | Dwarsprofiel T24 haak | 38 | 600 | 1 | 300 / 300 |
| T24 CT HOOK | | 38 | 1200 | 3 | 300 / 300 / 300 / 300 |
| T24 CT HOOK | | 38 | 1800 | 5 | 300 / 300 / 3 x 300 / 300 |

Prestaties



Draagkracht

De installateur moet controleren of de toelaatbare belasting per ophangpunt niet overschreden wordt.

| max. overspanning (mm) - max. doorbuiging = L/500 (max. = 4 mm) | | | | | | | | | | | |
|---|-------------------------------|-------------------|---|------|------|------|------|------|------|------|------|
| afstand tussen hoofdprofielen | afstand tussen dwarsprofielen | type dwarsprofiel | max. afstand tussen de ophangpunten in mm | | | | | | | | |
| | | | Plafond in kg/m ² | | | | | | | | |
| | | | 2,5 | 3 | 3,5 | 4 | 5 | 7 | 10 | 12 | 15 |
| 1200 | 600 | T24 CT HOOK 1200 | 3980 | 3340 | 3230 | 3140 | 2970 | 2720 | 2420 | 2270 | 2050 |
| 1800 | 600 | T24 CT HOOK 1800 | 2880 | 2720 | 2560 | 2410 | 2110 | 1430 | -- | -- | -- |



Brandreactie

A1



Corrosiebestendigheid

B



Milieu

Volledig recycleerbaar

Prestatiecriteria van Chicago Metallic™ ophangsystemen en toebehoren



Brandreactie

Brandreactie wordt geclassificeerd in overeenstemming met EN 13501-1. Chicago Metallic stalen ophangsystemen en toebehoren zijn onbrandbaar.



Brandwerendheid (NL) / Brandweerstand (BE)

Een assortiment Chicago Metallic ophangsystemen is getest in combinatie met Rockfon plafondpanelen en geclassificeerd volgens de Europese norm EN 13501-2 en/of nationale normen.



Kleuren

Chicago Metallic ophangsystemen zijn verkrijgbaar in diverse kleuren gebaseerd op RAL en NCS-kleursystemen en worden gemeten in overeenstemming met ISO 7724-2 en ISO 7724-3 standaarden. De werkelijke kleuren kunnen licht afwijken van de dichtstbijzijnde RAL en NCS-referenties. Chicago Metallic ophangsystemen zijn beschikbaar diverse afwerkingen, van mat tot hoogglans, met een gemiddelde van respectievelijk <math><5, 15</math> en 50 glanseenheden gemeten onder een hoek van 60°. De matte afwerking wordt gemeten onder een hoek van 85°. Bekijk de kleurlegenda voor hun gemiddelde waarden. De glansgraad wordt gemeten volgens de EN13523 deel 2.



Corrosiebestendigheid

Chicago Metallic producten worden geproduceerd uit thermisch verzinkt staal volgens het Sendzimir proces en stemmen overeen met de corrosieclasses zoals in de productstandaard EN 13964 (A, B, C, D). Standaard systemen die zich in klasse B bevinden zijn beschermd door 100 g/m² zink gelijk verdeeld over beide zijdes. De corrosiebestendige (ECR) systemen en toebehoren die zich in klasse C of D bevinden hebben een laag van respectievelijk 100 g/m² en 275 g/m² zink gelijk verdeeld over beide zijdes met daarbovenop een additionele laklaag van 20 micron per zijde.



Draagkracht

Het draagvermogen (max. kg/m² gewicht dat op een ophangstelsel mag wegen zonder dat de toelaatbare doorbuiging van de individuele componenten wordt overschreden) is getest volgens de EN 13964 standaard. De accumulatieve waarde van de systeemdoorbuiging, zoals aangegeven op de databladen, overschrijdt de max. doorbuiging zoals aangegeven in klasse 1 van de standaard niet. Specifieke projectconfiguraties die afwijken van de standaard paneelafmetingen in de databladen dienen apart berekend te worden door de technische afdeling van Rockfon.



Reinigbaarheid

Alle Chicago Metallic ophangsystemen kunnen worden gereinigd met water en een mild schoonmaakmiddel in combinatie met een melamine spons of microvezeldoek.

Kleurlegenda

In de tabel van het assortiment, onder het kopje kleur, staat vermeld in welke kleuren de afzonderlijke componenten beschikbaar zijn.

| | | | | |
|---|---|--|--|---|
| White 001 RAL 9003 | White 901 RAL 9010 | White 01 White 916 | Matt White 11 RAL 9003 | L-waarde: 93 Glansgraad: 2 onder hoek van 60° en 85° |
| Platinum 54 RAL 7035 | Alugrey 04 RAL 9006 | | Matt Black 88 RAL 9004 | Glansgraad: 4,5 onder hoek 60° en 11,5 onder hoek 85° |
| Brushed Alu 534 | High Gloss Chrome 14 | Carrara 57 | High Gloss Brass 16 | |
| White 001 / White 001 (8WW) RAL 9003 / RAL 9003 | Black 08 / Black 08 (8BB) RAL 9005 / RAL 9005 | White 001 / Black 08 (8WB) RAL 9003 / RAL 9005 | Alugrey 04 / Black 08 (8GB) RAL 9006 / RAL 9005 | |

Rockfon Color-all®

| | | | | | |
|---|--|--|---|---|--|
|  <p>Mustard - 51 NCS S 2050-Y10R</p> |  <p>Sand - 30 NCS S 2020-Y20R</p> |  <p>Stucco - 20 NCS S 1505-Y30R</p> | | | |
|  <p>Scarlet - 71 NCS S 6030-Y80R</p> |  <p>Coral - 76 NCS S 3040-Y90R</p> |  <p>Seashell - 75 NCS S 1510-Y60R</p> |  <p>Petal - 74 NCS S 1005-Y60R</p> | | |
|  <p>Seaweed - 34 NCS S 8005-G20Y</p> |  <p>Eucalyptus - 32 NCS S 6020-B90G</p> |  <p>Sage - 31 NCS S 3010-G10Y</p> |  <p>Mint - 12 NCS S 1005-G10Y</p> | | |
|  <p>Space - 49 NCS S 7020-B</p> |  <p>Storm - 48 NCS S 6020-R90B</p> |  <p>Azure - 47 NCS S 3020-B</p> |  <p>Fresh - 42 NCS S 2010-B10G</p> | | |
|  <p>Earth - 25 NCS S 5010-Y50R</p> |  <p>Clay - 26 NCS S 5005-G80Y</p> |  <p>Linen - 22 NCS S 4005-Y50R</p> |  <p>Sandalwood - 13 NCS S 2010-Y60R</p> |  <p>Chalk - 21 NCS S 2005-Y40R</p> | |
|  <p>Ebony - 28 NCS S 8505-Y80R</p> |  <p>Cork - 24 NCS S 4010-Y30R</p> |  <p>Hemp - 23 NCS S 3005-Y20R</p> | | | |
|  <p>Iron - 18 NCS S 7502-B</p> |  <p>Concrete - 06 NCS S 6000-N</p> |  <p>Mastic - 17 NCS S 4000-N</p> |  <p>Zinc - 05 NCS S 4005-R50B</p> |  <p>Mercury - 62 NCS S 2502-B</p> | |
|  <p>Charcoal - 09 NCS S 8500-N</p> |  <p>Anthracite - 08 NCS S 7010-R90B</p> |  <p>Gravel - 03 NCS S 3502-B</p> |  <p>Plaster - 02 NCS S 2005-R80B</p> |  <p>Stone - 01 NCS S 2000-N</p> |  <p>Moon - 10 NCS S 1005-R80B</p> |

De NCS-codes benaderen de kleur het beste. De werkelijke kleur van het Rockfon Color-all ophangstelsel kan iets afwijken ten opzichte van gedrukte kleuren op papier of de kleuren op een scherm vanwege de textuur van het oppervlak van het ophangstelsel.

Rockfon® is een geregistreerd handelsmerk van de ROCKWOOL Group.

 [linkedin.com/company/Rockfon-as](https://www.linkedin.com/company/Rockfon-as)

 [pinterest.com/Rockfon](https://www.pinterest.com/Rockfon)

 [youtube.com/RockfonOfficial](https://www.youtube.com/RockfonOfficial)

 [facebook.com/RockfonBNL](https://www.facebook.com/RockfonBNL)

 [instagram.com/Rockfon_Official](https://www.instagram.com/Rockfon_Official)

Sounds Beautiful

03.2022 | Alle vermelde kleurcodes zijn gebaseerd op het NCS Natural Colour System[®], eigendom van en gebruikt onder licentie van NCS Colour AB, Stockholm 2012 of op de RAL Kleurenstandaard. Rockfon is een gedeponeerd merk. Iedere technische wijziging of wijziging aan productassortiment of aan de inhoud van deze brochure dient niet verplicht op voorhand gecommuniceerd te worden.

Rockfon

(ROCKWOOL B.V.)
Industrieweg 15
6045 JG Roermond
Postbus 1160
6040 KD Roermond
Nederland

T +31 (0)475 353 035

info@rockfon.nl
www.rockfon.nl

Rockfon

(ROCKWOOL Belgium NV)
Oud Sluisstraat 5
2110 Wijnegem
België

T +32 (0)2 715 68 68

info@rockfon.be
www.rockfon.be

