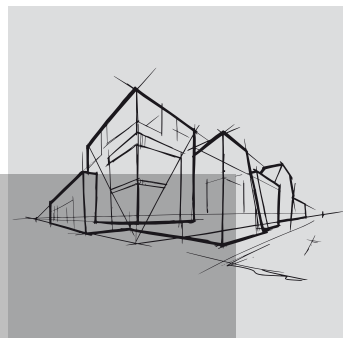


Chicago Metallic™ L-vormige kolomringen




Datablad



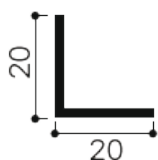
Chicago Metallic™ L-vormige kolomringen

- Voorgevormde aluminium L-vormige kolomringen voor een snelle en esthetische afwerking
- Verkrijgbaar in 20, 25 en 30 mm brede flenzen, met mogelijke diameter van 300 mm tot 650 mm
- Eenvoudig te hanteren en te bevestigen

Assortiment

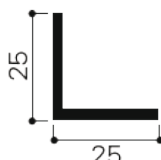
| Artikelcode | | Omschrijving | Lengte (mm) | Kleur | st. per verpakking | lm per verpakking | Kg per verpakking | kartons per pallet | Kg per pallet |
|---------------|-------------------------------------------------------------------------------------|------------------------------------------------------------------------------------|------------------------|-------|--------------------|-------------------|-------------------|--------------------|---------------|
| Muurprofielen | | | | | | | | | |
| L20x20 RING |  | L-kolomring - ø 300 mm | | 916 | 3 | | 0,5 | | |
| L20x20 RING | | L-kolomring - ø 350 mm | | 916 | 3 | | 0,6 | | |
| L20x20 RING | | L-kolomring - ø 400 mm | | 916 | 4 | | 1 | | |
| L20x20 RING | | L-kolomring - ø 450 mm | | 916 | 4 | | 1,2 | | |
| L20x20 RING | | L-kolomring - ø 500 mm | | 916 | 5 | | 1,8 | | |
| L20x20 RING | | L-kolomring - ø 550 mm | | 916 | 5 | | 2 | | |
| L20x20 RING | | L-kolomring - ø 600 mm | | 916 | 5 | | 2,3 | | |
| L20x20 RING | | L-kolomring - ø 650 mm | | 916 | 5 | | 2,5 | | |
| L25x25 RING | |  | L-kolomring - ø 300 mm | | 916 | 3 | | 0,7 | |
| L25x25 RING | L-kolomring - ø 350 mm | | | 916 | 3 | | 0,8 | | |
| L25x25 RING | L-kolomring - ø 400 mm | | | 916 | 4 | | 1,2 | | |
| L25x25 RING | L-kolomring - ø 450 mm | | | 916 | 4 | | 1,4 | | |
| L25x25 RING | L-kolomring - ø 500 mm | | | 916 | 5 | | 2 | | |
| L25x25 RING | L-kolomring - ø 550 mm | | | 916 | 5 | | 2,3 | | |
| L25x25 RING | L-kolomring - ø 600 mm | | | 916 | 5 | | 2,5 | | |
| L25x25 RING | L-kolomring - ø 650 mm | | | 916 | 5 | | 2,8 | | |
| L30x30 RING |  | | L-kolomring - ø 300 mm | | 916 | 3 | | 0,8 | |
| L30x30 RING | | L-kolomring - ø 350 mm | | 916 | 3 | | 1 | | |
| L30x30 RING | | L-kolomring - ø 400 mm | | 916 | 4 | | 1,4 | | |
| L30x30 RING | | L-kolomring - ø 450 mm | | 916 | 4 | | 1,6 | | |
| L30x30 RING | | L-kolomring - ø 500 mm | | 916 | 5 | | 2,3 | | |
| L30x30 RING | | L-kolomring - ø 550 mm | | 916 | 5 | | 2,5 | | |
| L30x30 RING | | L-kolomring - ø 600 mm | | 916 | 5 | | 2,8 | | |
| L30x30 RING | | L-kolomring - ø 650 mm | | 916 | 5 | | 3 | | |

L20x20 RING



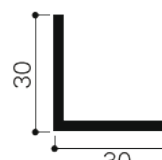
- L-vormige kolomring. 20 x 20 mm. Beschikbaar in ø 300 t/m 650 mm.
- Materiaaldikte:** 2 mm

L25x25 RING



- L-vormige kolomring. 25 x 25 mm. Beschikbaar in ø 300 t/m 650 mm.
- Materiaaldikte:** 2 mm

L30x30 RING



- L-vormige kolomring. 30 x 30 mm. Beschikbaar in ø 300 t/m 650 mm.
- Materiaaldikte:** 2 mm

Prestaties



Corrosiebestendigheid

C



Milieu

Volledig recycleerbaar



Prestatiecriteria van Chicago Metallic™ ophangsystemen en toebehoren



Brandreactie

Brandreactie wordt geclassificeerd in overeenstemming met EN 13501-1. Chicago Metallic stalen ophangsystemen en toebehoren zijn onbrandbaar.



Brandwerendheid (NL) / Brandweerstand (BE)

Een assortiment Chicago Metallic ophangsystemen is getest in combinatie met Rockfon plafondpanelen en geclassificeerd volgens de Europese norm EN 13501-2 en/of nationale normen.



Corrosiebestendigheid

Chicago Metallic producten worden geproduceerd uit thermisch verzinkt staal volgens het Sendzimir proces en stemmen overeen met de corrosieclassen zoals in de productstandaard EN 13964 (A, B, C, D). Standaard systemen die zich in klasse B bevinden zijn beschermd door 100 g/m² zink gelijk verdeeld over beide zijdes. De corrosiebestendige (ECR) systemen en toebehoren die zich in klasse C of D bevinden hebben een laag van respectievelijk 100 g/m² en 275 g/m² zink gelijk verdeeld over beide zijdes met daarbovenop een additionele laklaag van 20 micron per zijde.



Draagkracht

Het draagvermogen (max. kg/m² gewicht dat op een ophangstelsel mag wegen zonder dat de toelaatbare doorbuiging van de individuele componenten wordt overschreden) is getest volgens de EN 13964 standaard. De accumulatieve waarde van de systeemdoorbuiging, zoals aangegeven op de databladen, overschrijdt de max. doorbuiging zoals aangegeven in klasse 1 van de standaard niet. Specifieke projectconfiguraties die afwijken van de standaard paneelafmetingen in de databladen dienen apart berekend te worden door de technische afdeling van Rockfon.

Rockfon® is een geregistreerd handelsmerk van de ROCKWOOL Group.

 [linkedin.com/company/Rockfon-as](https://www.linkedin.com/company/Rockfon-as)

 [pinterest.com/Rockfon](https://www.pinterest.com/Rockfon)

 [youtube.com/RockfonOfficial](https://www.youtube.com/RockfonOfficial)

 [facebook.com/RockfonBNL](https://www.facebook.com/RockfonBNL)

 [instagram.com/Rockfon_Official](https://www.instagram.com/Rockfon_Official)

Sounds Beautiful

03.2022 | Alle vermelde kleurcodes zijn gebaseerd op het NCS Natural Colour System[®], eigendom van en gebruikt onder licentie van NCS Colour AB, Stockholm 2012 of op de RAL Kleurenstandaard. Rockfon is een gedeponeerd merk. Iedere technische wijziging of wijziging aan productassortiment of aan de inhoud van deze brochure dient niet verplicht op voorhand gecommuniceerd te worden.

Rockfon

(ROCKWOOL B.V.)
Industrieweg 15
6045 JG Roermond
Postbus 1160
6040 KD Roermond
Nederland

T +31 (0)475 353 035

info@rockfon.nl
www.rockfon.nl

Rockfon

(ROCKWOOL Belgium NV)
Oud Sluisstraat 5
2110 Wijnegem
België

T +32 (0)2 715 68 68

info@rockfon.be
www.rockfon.be

