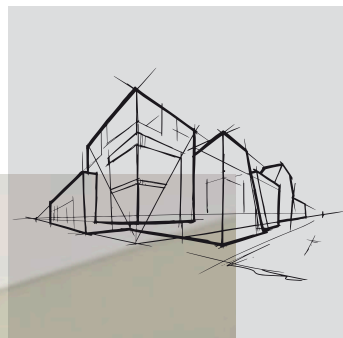


Chicago Metallic™ F-profielen


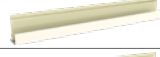

Datablad



Chicago Metallic™ F-profielen

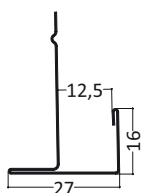
- Oplossing voor het afwerken van niveauverschillen
- Verkrijgbaar in verschillende afmetingen afhankelijk van de paneeldikte
- Gemakkelijk ter plaatse op maat te snijden met standaardgereedschap

Assortiment

Artikelcode		Omschrijving	Lengte (mm)	Kleur	st. per verpakking	lm per verpakking	Kg per verpakking	kartons per pallet	Kg per pallet
Muurprofielen									
F13		F-profiel 27 x 16 mm (voor paneeldikte tot 13 mm)	3200	001, 04, 11, 88, 901	16	51,2	19,8	50	990
F15		F-profiel 29 x 16 mm (voor paneeldikte tot 15 mm)	3200	001, 11	16	51,2	20,2	50	1010
F18		F-profiel 32 x 16 mm (voor paneeldikte tot 18 mm)	3200	001, 11	16	51,2	20,8	50	1039

Productomschrijving

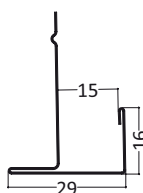
F13



- Afwerkingsprofiel met 27 mm zichtzijde.
- Oplossing voor niveauverschillen en verticalen.
- Geschikt voor paneeldiktes tot 13 mm.
- Gemakkelijk ter plaatse op maat te snijden en aan te passen aan de afmetingen van lichtkoepels.

Materiaaldikte: 0,45 mm

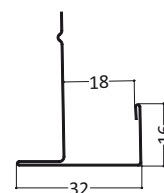
F15



- Afwerkingsprofiel met 29 mm zichtzijde.
- Oplossing voor niveauverschillen en verticalen.
- Geschikt voor paneeldiktes tussen 13 en 15 mm.
- Gemakkelijk ter plaatse op maat te snijden en aan te passen aan de afmetingen van lichtkoepels.

Materiaaldikte: 0,45 mm

F18



- Afwerkingsprofiel met 32 mm zichtzijde.
- Oplossing voor niveauverschillen en verticalen.
- Geschikt voor paneeldiktes tussen 16 en 18 mm.
- Gemakkelijk ter plaatse op maat te snijden en aan te passen aan de afmetingen van lichtkoepels.

Materiaaldikte: 0,45 mm

Prestaties



Brandreactie

A1



Corrosiebestendigheid

B



Milieu

Volledig recycleerbaar



Prestatiecriteria van Chicago Metallic™ ophangsystemen en toebehoren



Brandreactie

Brandreactie wordt geclassificeerd in overeenstemming met EN 13501-1. Chicago Metallic stalen ophangsystemen en toebehoren zijn onbrandbaar.



Brandwerendheid (NL) / Brandweerstand (BE)

Een assortiment Chicago Metallic ophangsystemen is getest in combinatie met Rockfon plafondpanelen en geclassificeerd volgens de Europese norm EN 13501-2 en/of nationale normen.



Corrosiebestendigheid

Chicago Metallic producten worden geproduceerd uit thermisch verzinkt staal volgens het Sendzimir proces en stemmen overeen met de corrosieclasses zoals in de productstandaard EN 13964 (A, B, C, D). Standaard systemen die zich in klasse B bevinden zijn beschermd door 100 g/m² zink gelijk verdeeld over beide zijdes. De corrosiebestendige (ECR) systemen en toebehoren die zich in klasse C of D bevinden hebben een laag van respectievelijk 100 g/m² en 275 g/m² zink gelijk verdeeld over beide zijdes met daarbovenop een additionele laklaag van 20 micron per zijde.



Draagkracht

Het draagvermogen (max. kg/m² gewicht dat op een ophangstelsel mag wegen zonder dat de toelaatbare doorbuiging van de individuele componenten wordt overschreden) is getest volgens de EN 13964 standaard. De accumulatieve waarde van de systeemoorbuiging, zoals aangegeven op de databladen, overschrijdt de max. doorbuiging zoals aangegeven in klasse 1 van de standaard niet. Specifieke projectconfiguraties die afwijken van de standaard paneelafmetingen in de databladen dienen apart berekend te worden door de technische afdeling van Rockfon.

Rockfon® is een geregistreerd handelsmerk van de ROCKWOOL Group.

 [linkedin.com/company/Rockfon-as](https://www.linkedin.com/company/Rockfon-as)

 [pinterest.com/Rockfon](https://www.pinterest.com/Rockfon)

 [youtube.com/RockfonOfficial](https://www.youtube.com/RockfonOfficial)

 [facebook.com/RockfonBNL](https://www.facebook.com/RockfonBNL)

 [instagram.com/Rockfon_Official](https://www.instagram.com/Rockfon_Official)

Sounds Beautiful

03.2022 | Alle vermelde kleurcodes zijn gebaseerd op het NCS Natural Colour System[®], eigendom van en gebruikt onder licentie van NCS Colour AB, Stockholm 2012 of op de RAL Kleurenstandaard. Rockfon is een gedeponeerd merk. Iedere technische wijziging of wijziging aan productassortiment of aan de inhoud van deze brochure dient niet verplicht op voorhand gecommuniceerd te worden.

Rockfon

(ROCKWOOL B.V.)
Industrieweg 15
6045 JG Roermond
Postbus 1160
6040 KD Roermond
Nederland

T +31 (0)475 353 035

info@rockfon.nl
www.rockfon.nl

Rockfon

(ROCKWOOL Belgium NV)
Oud Sluisstraat 5
2110 Wijnegem
België

T +32 (0)2 715 68 68

info@rockfon.be
www.rockfon.be

