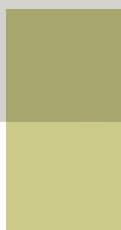
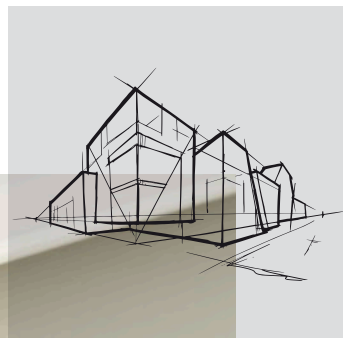


Chicago Metallic™ C-profielen




Datablad



Chicago Metallic™ C-profielen

- C-profiel voor plafondpanelen met een dikte tot 37 mm
- Geschikt voor ruimtes die in onder- of bovendruk worden geplaatst + impactklasse 2A en 3A
- De hoogte van de muurveren is afhankelijk van de dikte van het plafondpaneel. De muurveren worden tussen het C-profiel en plafondpaneel geklemd.

Assortiment

Artikelcode		Omschrijving	Lengte (mm)	Kleur	st. per verpakking	lm per verpakking	Kg per verpakking	kartons per pallet	Kg per pallet
Muurprofielen									
C37		C-randafwerkingsprofiel 20x40x20 mm	3050	001, 04, 11	32	97,6	32,5	30	975
MONO C40		Gegalvaniseerd C-randafwerkingsprofiel 30x40,5x30 mm	3050		10	30,5	10,74	60	666.4
Toebehoren									
HDC W1		Stalen muurveer voor randafwerking - hoogte 23 mm. Combineerbaar met C37 muurprofielen.			250		2,1		

Productomschrijving

C37



- C-profiel met omgeplooiden randen en 20 mm zichtzijde.

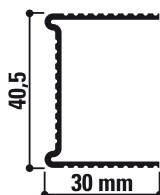
Voor alle soorten panelen met een paneel dikte tot 37 mm.

Dubbelzijdig gebruik.

Het C-profiel met de muurveer verzekeren de positie van de panelen bij allerhande impact, onderdruk en luchtverplaatsing in het algemeen.

Materiaaldikte: 0,5 mm

MONO C40



- C-profiel met rechte randen en zichtzijde van 20 mm voor verdeckte toepassing.

Dubbelzijdig gebruik.

De flens heeft een gehamerd patroon om het schroeven te vergemakkelijken.

Interne hoogte van 38 mm past perfect op de standaard T-profielen.

Het C-profiel wordt gebruikt bij het Monolithic systeem.

Materiaaldikte: 0,5 mm

Prestaties



Brandreactie

A1



Corrosiebestendigheid

B



Milieu

Volledig recycleerbaar



Prestatiecriteria van Chicago Metallic™ ophangsystemen en toebehoren



Brandreactie

Brandreactie wordt geclassificeerd in overeenstemming met EN 13501-1. Chicago Metallic stalen ophangsystemen en toebehoren zijn onbrandbaar.



Brandwerendheid (NL) / Brandweerstand (BE)

Een assortiment Chicago Metallic ophangsystemen is getest in combinatie met Rockfon plafondpanelen en geclassificeerd volgens de Europese norm EN 13501-2 en/of nationale normen.



Corrosiebestendigheid

Chicago Metallic producten worden geproduceerd uit thermisch verzinkt staal volgens het Sendzimir proces en stemmen overeen met de corrosieclasses zoals in de productstandaard EN 13964 (A, B, C, D). Standaard systemen die zich in klasse B bevinden zijn beschermd door 100 g/m² zink gelijk verdeeld over beide zijdes. De corrosiebestendige (ECR) systemen en toebehoren die zich in klasse C of D bevinden hebben een laag van respectievelijk 100 g/m² en 275 g/m² zink gelijk verdeeld over beide zijdes met daarbovenop een additionele laklaag van 20 micron per zijde.



Draagkracht

Het draagvermogen (max. kg/m² gewicht dat op een ophangstelsel mag wegen zonder dat de toelaatbare doorbuiging van de individuele componenten wordt overschreden) is getest volgens de EN 13964 standaard. De accumulatieve waarde van de systeemdoorbuiging, zoals aangegeven op de databladen, overschrijdt de max. doorbuiging zoals aangegeven in klasse 1 van de standaard niet. Specifieke projectconfiguraties die afwijken van de standaard paneelafmetingen in de databladen dienen apart berekend te worden door de technische afdeling van Rockfon.

Sounds Beautiful

