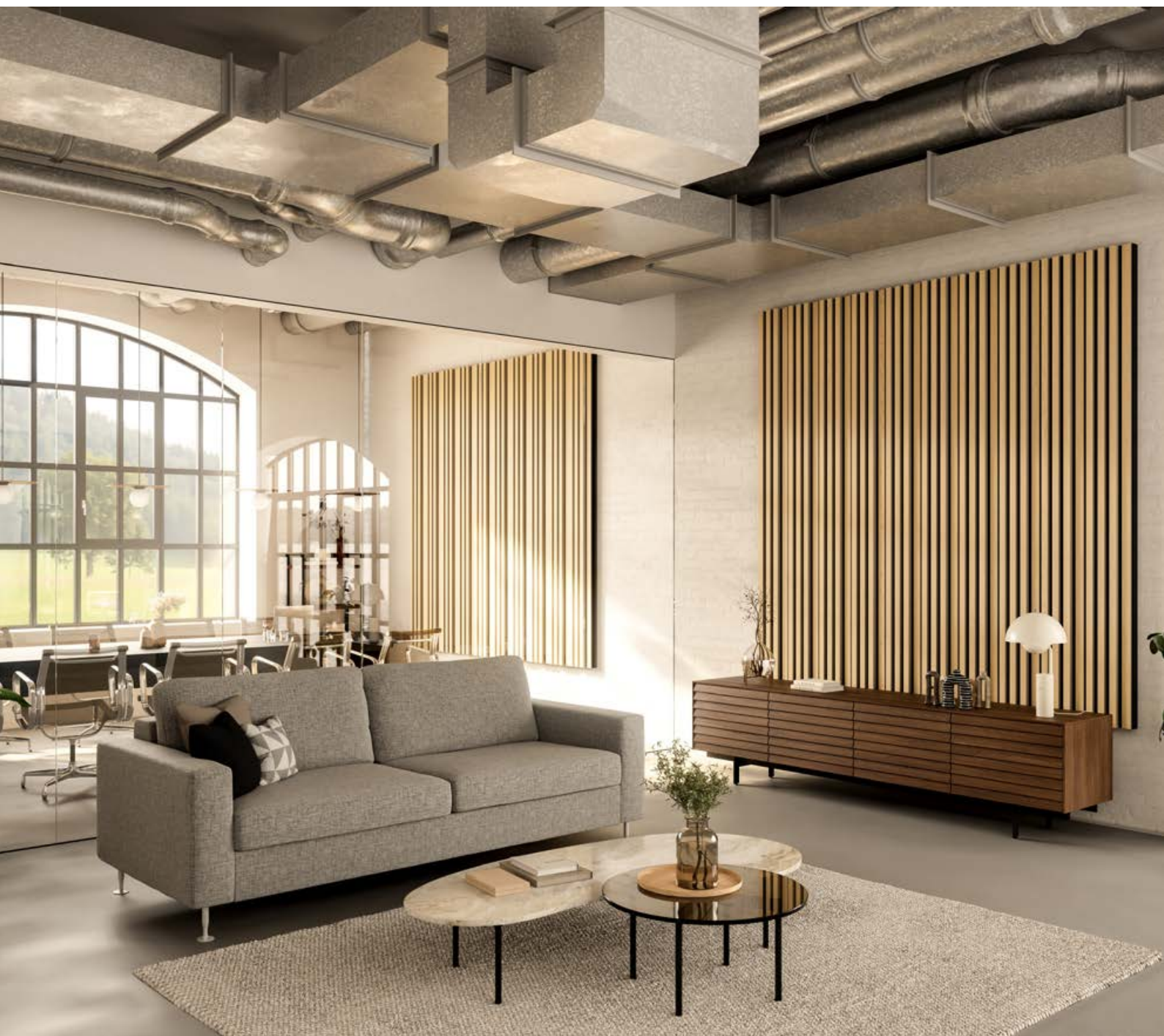


SCHEDA TECNICA

Rockfon® Lamella™



Sounds Beautiful

Rockfon® Lamella™

- La piattaforma modulare brevettata offre oltre 650.000 diverse possibilità di design in un unico sistema
- Le lamelle complementari possono essere combinate per creare espressioni estetiche attraenti
- Le larghezze delle lamelle e le altezze dei profili contrastanti consentono di sperimentare diversi motivi di rilievo e idee di interspazio
- La riduzione del riverbero con una soluzione a parete riduce i livelli di stress degli occupanti, migliorando la concentrazione e le prestazioni.
- L'uso di materiali e colori naturali riconnette gli occupanti dell'edificio con il mondo esterno.

Aree di applicazione

- Uffici
- Sport & Divertimento
- Scuole
- Commercio

Descrizione prodotto

Dimensioni di Rockfon Lamella: 2418 mm x 2474 mm (Larghezza x Lunghezza)

Le lamelle di Rockfon Lamella sono disponibili in tre finiture di legno

1. Rovere chiaro
2. Rovere
3. Rovere scuro

Le lamelle Rockfon sono disponibili in tre dimensioni:

34 mm di larghezza x 30 mm di altezza

39 mm di larghezza x 21 mm di altezza

44 mm di larghezza x 12 mm di altezza

Le lamelle di Rockfon Lamella sono disponibili solo nella lunghezza di 2474 mm.

I pannelli in lana di roccia di 40 mm di spessore in nero carbone (NCS S 8500-N) garantiscono un assorbimento acustico superiore.

Il sistema è facile da installare, grazie alla piattaforma modulare brevettata e al sistema di fissaggio grazie all'uso di clip.

Il sistema completo è pre-certificato per tutte le dichiarazioni di performance di rilievo

Famiglia prodotti	Immagine prodotto	Descrizione	Lunghezza x larghezza x altezza (mm)	Confezione: pezzi	Confezione: kg
LAM MID		Rockfon Lamella – Profilo orizzontale intermedio	2400 x 45 x 51,8	3	4,22
LAM TB		Rockfon Lamella – Profilo orizzontale superiore/ inferiore	2400 x 45 x 51,6	2	2,92
LAM END		Rockfon Lamella – Profilo terminale verticale sinistro/destro	2474 x 44,7 x 9	2	1,12
LAM CON		Rockfon Lamella - Profilo orizzontale - Staffa di connessione terminale	59,6 x 25 x 24,6	10	0,4
LAM BS		Rockfon Lamella - Profilo orizzontale - Distanziatore inferiore	35 x 30 x 15,3	10	0,1
LAM CON		Rockfon Lamella - Clip di fissaggio per lamelle	29,9 x 20,5 x 13,3	200	1,03
		Pannello fonoassorbente Rockfon Charcoal	600 x 600 x 40	8	18,6
LAM 44		Rockfon Lamella rovere chiaro 2474 44 12	2474 x 44 x 12	10	6
		Rockfon Lamella rovere scuro 2474 44 12		10	6
		Rockfon Lamella rovere scuro 2474 44 12		10	6
LAM 39		Rockfon Lamella rovere chiaro 2474 39 21	2474 x 39 x 21	10	11,2
		Rockfon Lamella rovere scuro 2474 39 21		10	11,2
		Rockfon Lamella rovere scuro 2474 39 21		10	11,2
LAM 34		Rockfon Lamella rovere chiaro 2474 34 30	2474 x 34 x 30	10	13,8
		Rockfon Lamella rovere scuro 2474 34 30		10	13,8
		Rockfon Lamella rovere scuro 2474 34 30		10	13,8
LAM GR		Righello di guida Rockfon Lamella	458 x 40 x 40	1	0,34
LAM CON		Rockfon Lamella - Profilo orizzontale - Staffa di connessione centrale	66 x 24,95 x 2	10	0,4

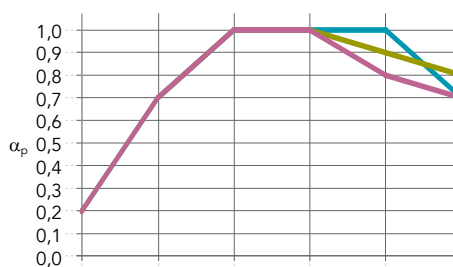


Prestazioni



Assorbimento acustico

α_w : fino a 0,90 (Classe A)
(Test effettuati sull'intero sistema)



	125 Hz	250 Hz	500 Hz	1000 Hz	2000 Hz	4000 Hz	α_w	Classe di assorbimento	NRC
Rockfon Lamella 34x30 mm + assorbitore 40 mm	0,20	0,70	1,00	1,00	1,00	0,70	0,90	A	-
Rockfon Lamella 39x21 mm + assorbitore 40 mm	0,20	0,70	1,00	1,00	0,90	0,80	0,90	A	-
Rockfon Lamella 44x12 mm + assorbitore 40 mm	0,20	0,70	1,00	1,00	0,80	0,70	0,85	B	-



Reazione al fuoco

A1
C-s2,d0
(Test effettuati sull'intero sistema)



Manutenzione ordinaria

- Aspiratore



Igiene

La lana di roccia non contiene alcun elemento nutritivo e non favorisce lo sviluppo di microrganismi



Riciclabilità

Lana di roccia completamente riciclabile



Ambiente interno

I prodotti per soffitto Rockfon sono classificati in Classe E1 in accordo alla norma EN 13964 (EN 717-1).



Salubrità del materiale

Tutti i materiali utilizzati nei prodotti Rockfon vengono sottoposti a screening in accordo alla checklist tecnica A20 e all'elenco delle sostanze soggette a restrizioni ai sensi del regolamento REACH, essi non contengono sostanze chimiche pericolose (SVHC).

Le fibre in lana di roccia Rockfon sono conformi alle normative Europee in materia di sicurezza delle fibre e possiedono la certificazione EUCEB.



Rovere chiaro



Rovere



Rovere scuro

Sounds Beautiful

