

GUIDA ALL'INSTALLAZIONE

Rockfon® Canva™ Divisorio Sospeso



Dichiarazione di design
Acustica impeccabile

- Design accattivante e acustica brillante
- Telo staccabile per facilitare la pulizia e per offrire un numero illimitato di opzioni di design senza dover sostituire il telaio e il pannello in lana di roccia
- Veloce da installare

Sounds Beautiful

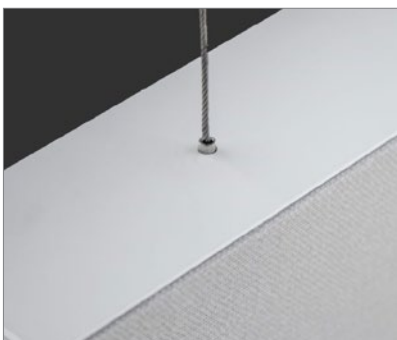
Descrizione

Rockfon® Canva™ Divisorio Sospeso è un pannello acustico sospeso al soffitto attraverso dei pendini. Il Canva arriva completamente assemblato ed è una soluzione sicura, flessibile, durevole e moderna che può essere progettata su misura per adattarsi a qualsiasi spazio o luogo.

Il prodotto include un pannello in lana di roccia da 40 mm con una cornice da 61 mm in alluminio verniciato opaco. La parte anteriore è ricoperta da una tela in tessuto elasticizzato stampata, staccabile e sostituibile, disponibile in una moltitudine di colori e opzioni grafiche.

Limitazioni

Si consiglia di non utilizzare il Rockfon Canva Divisorio Sospeso in aree ad alta umidità come piscine o ambienti esterni. Inoltre, si consiglia di non installare Rockfon Canva Divisorio Sospeso in aree soggette a luce solare diretta, vento o correnti d'aria.



Supporti pendini preinstallati: due sul telaio superiore, due sul telaio inferiore.



Tela in tessuto elasticizzato stampato, staccabile e sostituibile.



L'etichetta è sempre posizionata nell'angolo in basso a destra e può essere nascosta se lo si desidera.

Componenti del sistema

Pannello



Componenti



1. Set di pendini (parte superiore) L = 1500 mm



2. Set di pendini (parte inferiore) L = 500 mm

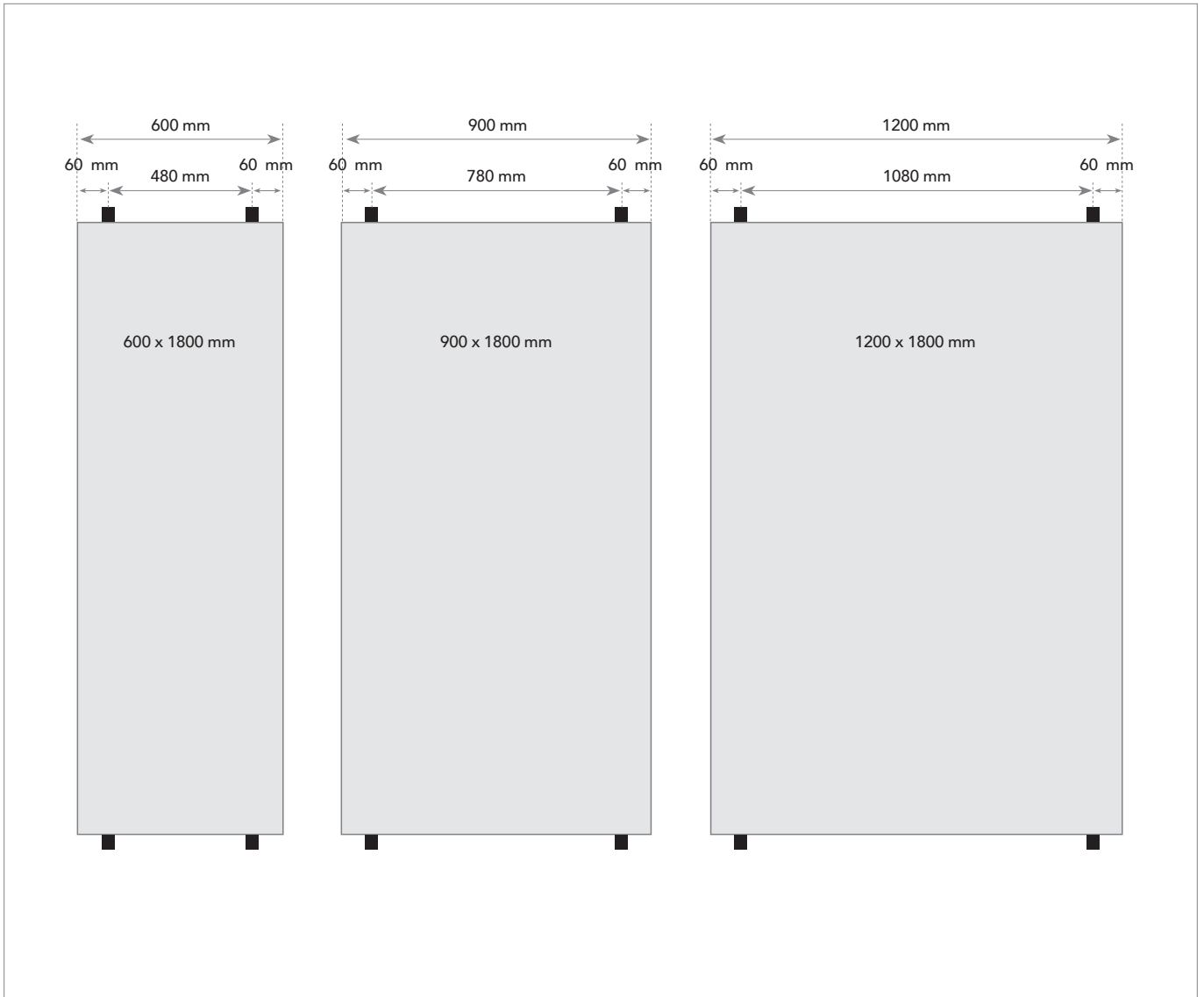


Elenco degli strumenti

Strumenti	Trapano	Avvitatore	Tronchese	Livella	Laser (opzionale)
					

Prima dell'installazione

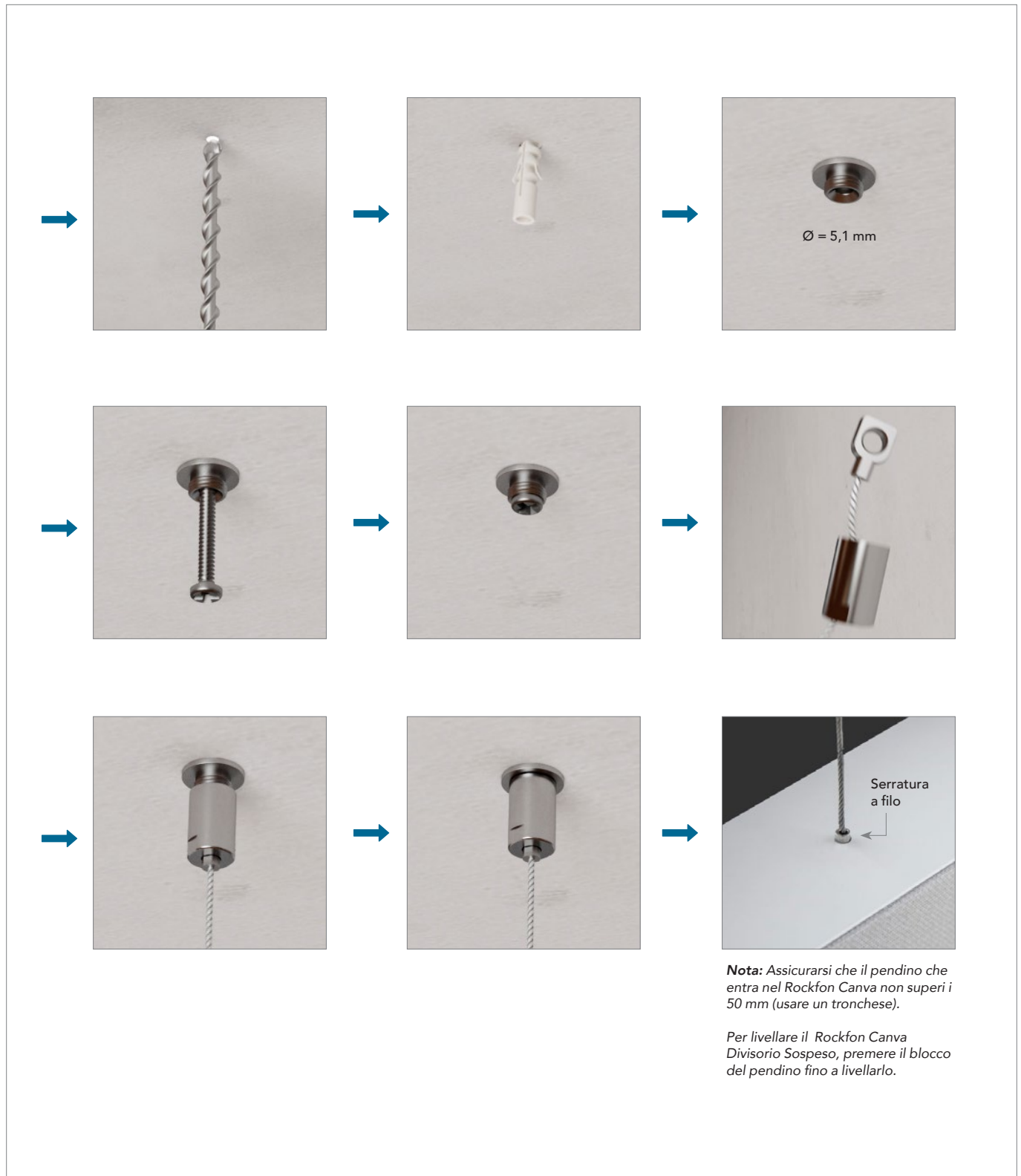
Posizionamento delle serrature a filo



Installazione

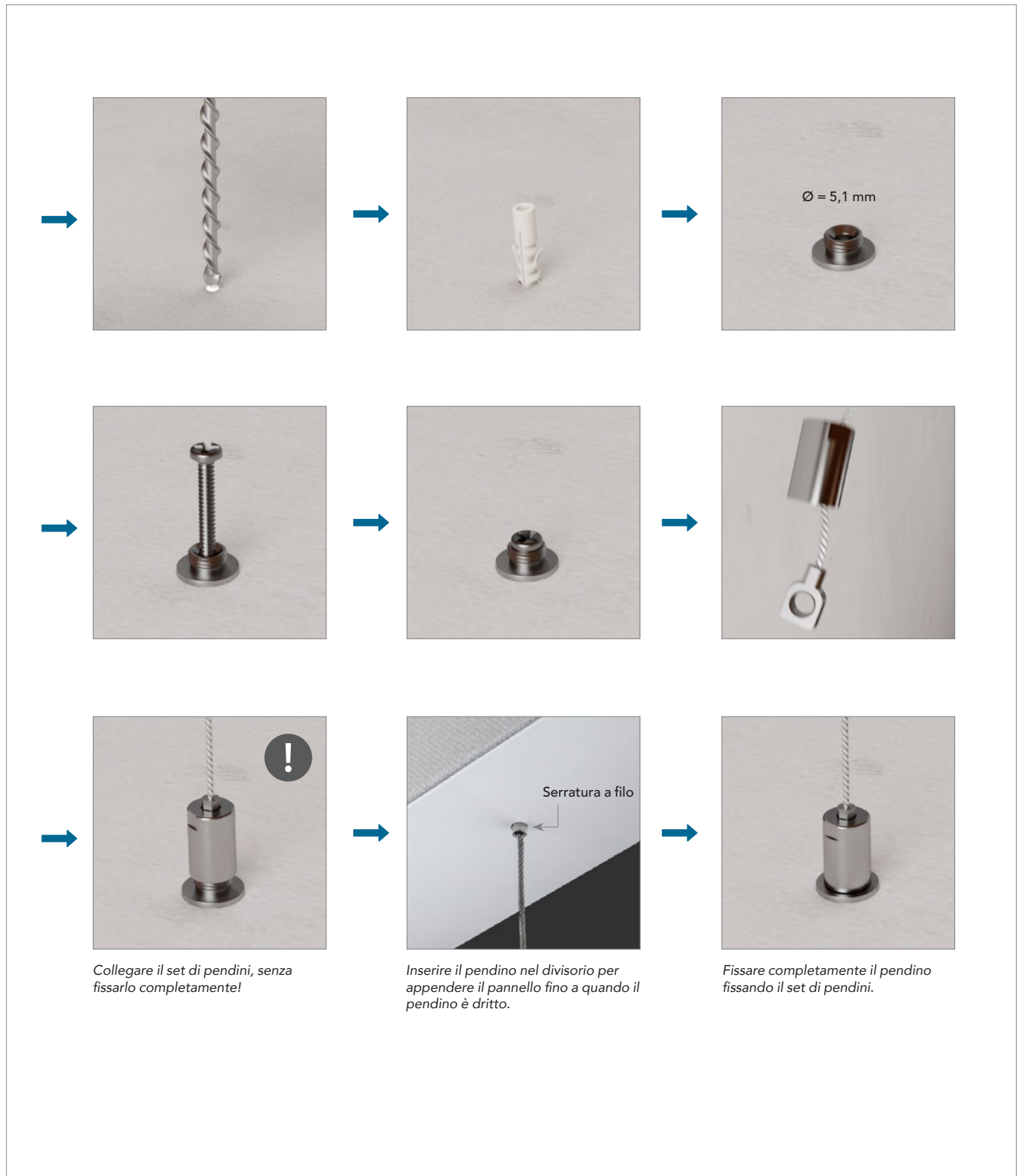
Montaggio dei cavi superiori e dei supporti a soffitto

Fissare il set di pendini (parte superiore) al soffitto, come illustrato di seguito.



Montaggio dei cavi inferiori e dei supporti a pavimento

Fissare il set di pendini (parte inferiore) al pavimento come illustrato di seguito.



Cura e manutenzione

Per garantire prestazioni e aspetto ottimali dei pannelli Rockfon Canva, la pulizia regolare della superficie è un passo importante. La tela acustica rimovibile è naturalmente resistente all'umidità e inibisce la crescita di microrganismi senza bisogno di ulteriori trattamenti.

Pulizia

Spolverare / Aspirare:

Deve essere effettuata regolarmente per evitare l'accumulo di polvere e sporcizia sia sul telaio che sul tessuto della tela. Quando si spolvera/aspira, utilizzare una spazzola morbida per trattare i pannelli in modo più delicato.

Pulizia con acqua e sapone:

Utilizzare acqua tiepida con sapone liquido o un prodotto analogo per la pulizia. Pulire con un panno o una spugna morbida e pulita. Strizzare bene il panno o la spugna per non inumidire troppo i pannelli acustici.

Lavaggio in lavatrice:

Rimuovere il tessuto della tela tirando l'etichetta Rockfon finché non si stacca dal telaio. La tela supporta frequenti lavaggi in lavatrice fino a 70°C. Prima di montare nuovamente la tela, assicurarsi che sia completamente asciutta.

Rimozione delle macchie:

In caso di macchie sui pannelli acustici, si consiglia di intervenire il più rapidamente possibile. Cercate di assorbire il liquido in eccesso prima che abbia il tempo di impregnarsi e asciugarsi nel tessuto della tela o nel materiale acustico. Per la rimozione definitiva delle macchie, procedere come indicato sopra per la pulizia con acqua e sapone. Se la pulizia con acqua e sapone non rimuove completamente la macchia, rimuovere la tela e lavarla in lavatrice.

Disinfezione

Etanolo / Alcool:

È possibile utilizzare disinfettanti a base di etanolo/alcool senza danneggiare il tessuto telato né la stampa. La concentrazione deve essere compresa tra il 70 e l'85%. Seguire sempre le istruzioni specifiche del produttore.

Spray / salviette antibatteriche:

Per disinfettare i pannelli acustici si possono usare salviette antibatteriche o spray, senza danneggiare il tessuto della tela. Seguire sempre le istruzioni specifiche del produttore.

Pulizia a vapore:

La pulizia a vapore può essere utilizzata per disinfettare i pannelli Rockfon Canva senza l'uso di sostanze chimiche. Seguire sempre le istruzioni e le linee guida di sicurezza.

Caratteristiche aggiuntive

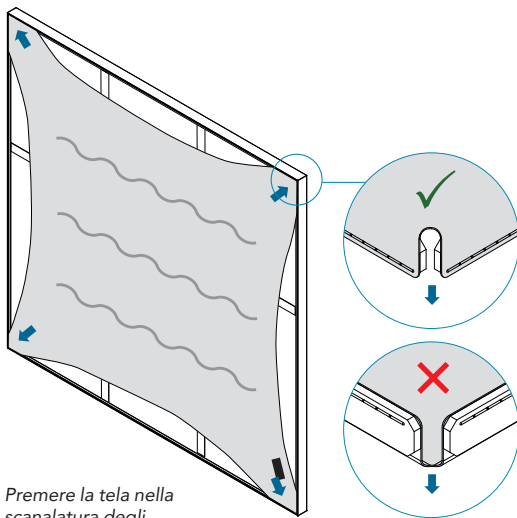
Rimuovere e sostituire la tela

Rimuovere il tessuto della tela tirando l'etichetta Rockfon finché non si stacca dal telaio.

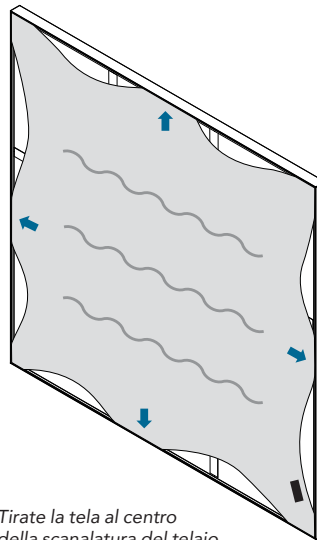
Ordinare una nuova tela

Rinnovate l'atmosfera e l'energia della stanza grazie ad una nuova tela Canva. Contattate Rockfon e ordinate una nuova tela.

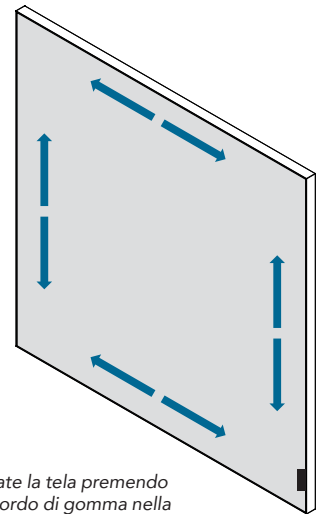
Rimontare la tela



1. Premere la tela nella scanalatura degli angoli del telaio.



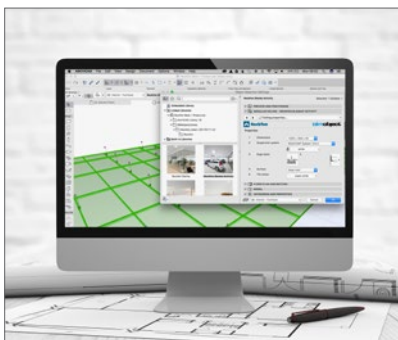
2. Tirate la tela al centro della scanalatura del telaio per evitare che si accumuli tessuto intorno al telaio. Non allungate mai il bordo di gomma.



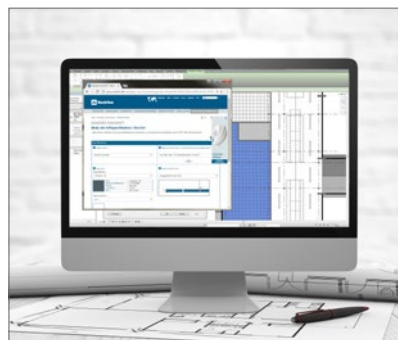
3. Tirate la tela premendo il bordo di gomma nella scanalatura verso l'alto, verso il basso e da un lato all'altro. Lavorate sezione per sezione per ottenere una distribuzione uniforme della tensione sulla tela senza pieghe o grinze.
Suggerimento: Utilizzate un cartoncino di plastica come strumento per fissare bene i bordi di gomma nella scanalatura, eliminando le ultime piccole pieghe.

Strumenti

Rockfon ha sviluppato strumenti specifici che sono disponibili su www.rockfon.it



Visitate la nostra libreria CAD online o il portale BIM per assistervi nella progettazione.



Generate specifiche per i nostri prodotti sul nostro sito web.



Esplorate la nostra vasta biblioteca di progetti sul nostro sito web.

Sounds Beautiful

