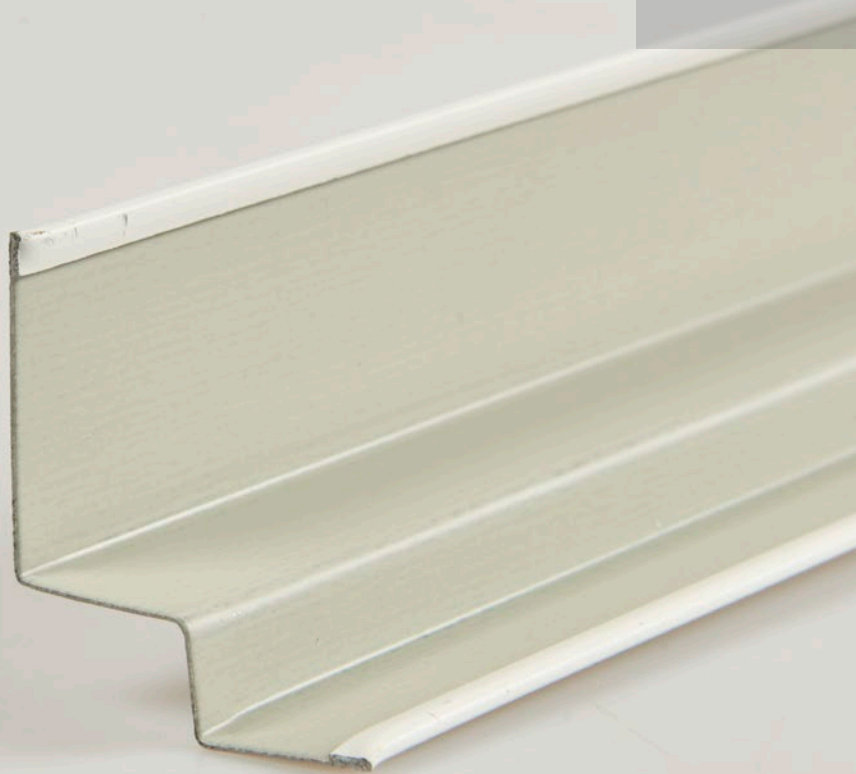
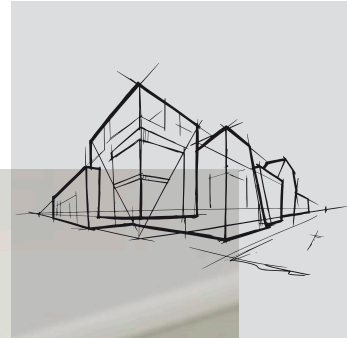


Chicago Metallic™ Profili a doppia L





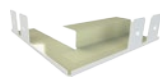



Scheda tecnica



Chicago Metallic™ Profili a doppia L

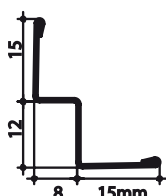
- Gamma di profili perimetrali a doppia L per varie applicazioni specifiche
- La gamma di profili perimetrali a doppia L è adatta a diversi bordi di pannelli Rockfon® (bordo E, X, M e D)
- Supporto da 30 mm per attrezzatura sportiva e installazioni antisismiche
- Gamma di raccordi angolari adattati ai profili

Assortimento

Famiglia prodotti		Descrizione	Lunghezza (mm)	Colore	Confezione: pezzi	Confezione: m.	Confezione: kg	Pallet: confezioni	Pallet: kg
Soluzioni perimetrali									
W8x12		Profilo perimetrale doppia L 15x12x8x15 mm	3050	001, 11, 901, 04, 88	30	91,5	17,9	60	1075
W10x15		Profilo perimetrale doppia L 10x15x15x15 mm	3050	001, 11, 901, 04, 88	30	91,5	19,9	60	1191
W20x20x20x30		Profilo perimetrale doppia L 20x20x20x30 mm	3050	001	18	54,9	28,1	27	760
W20		Profilo perimetrale doppia L 20x20x20x20 mm	3050	001, 901, 04, 88	20	61	27,8	60	1669
Accessori									
CC W8x12 OUT		Raccordo angolare esterno per profilo a doppia L 15x8x12x15 mm		001	50		1,1	390	254
CC W8x12 IN		Raccordo angolare interno per profilo a doppia L 15x8x12x15		001	50		1,3	220	143
CC 15 OUT		Raccordo angolare esterno per profilo doppia L 15 mm		001	50		0,85	1350	203
CC 15 IN		Raccordo angolare interno per profilo doppia L 15 mm		001	50		0,8	1350	203

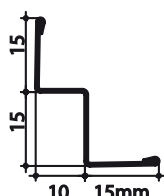
Descrizione prodotto

W8x12



- Profilo perimetrale a doppia L da 15 mm di lato vista e 15 mm di lato installazione.
 - Adatto per pannelli a struttura nascosta e semi nascosta da 12 mm a 8 mm (bordi E24S8, E15S8 e D).
 - Punti di fissaggio indicati.
 - Con indicazione dei pannelli Rockfon® compatibili, indicato all'interno.
- Spessore del materiale:** 0,5 mm

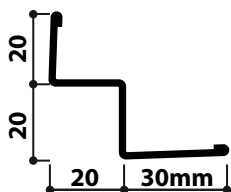
W10x15



- Perimetrale doppia L da 15 mm di lato vista e 15 mm di lato installazione.
 - Adatto per pannelli a struttura nascosta e semi nascosta da 10 mm a 15 mm (bordi X e M).
 - Punti di fissaggio indicati.
 - Con indicazione dei pannelli Rockfon® compatibili, indicato all'interno.
- Spessore del materiale:** 0,5 mm

Descrizione prodotto

W20x20x20x30



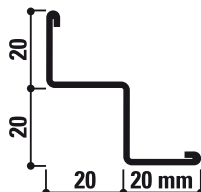
- Profilo perimetrale a doppia L, rinforzato con lato vista da 30 mm.

Usato con sistemi antisismici.

Ideale per il fissaggio di partizioni mobili leggere.

Spessore del materiale: 0,7 mm

W20



- Profilo perimetrale rinforzato a doppia L da 20 mm.

Usato in corridoi come elemento auto portante.

Ideale anche per il fissaggio di pareti mobili leggere, grazie alla possibilità di maggiori interassi di sospensione.

Spessore del materiale: 0,7 mm

Prestazioni



Reazione al fuoco

A1



Resistenza alla corrosione

B



Ambiente

Totalmente riciclabile

Comprendere le prestazioni delle strutture di sospensione e degli accessori Chicago Metallic™



Reazione al fuoco

La reazione al fuoco è classificata in base alla norma EN 13501-1. Le strutture di sospensione in acciaio e gli accessori Chicago Metallic sono ignifughi.



Resistenza al fuoco

Una gamma di strutture di sospensione Chicago Metallic è stata testata in combinazione con diversi pannelli Rockfon ed è stata classificata secondo la norma europea EN 13501-2 e/o secondo le norme nazionali.



Colori

Le strutture di sospensione Chicago Metallic sono disponibili in vari colori, che si basano sulla classificazione RAL e NCS e sono misurati secondo gli standard ISO 7724-2 e ISO 7724-3. I colori reali possono discostarsi leggermente da quelli indicati dal più vicino codice RAL o NCS. Le strutture Chicago Metallic sono disponibili con una finitura di brillantezza bassa, media o alta, con un valore medio rispettivamente di <5, 15 e 50 unità di brillantezza. La brillantezza è misurata in accordo con la norma EN 13523 parte 2, e con un'angolazione di 60°. Le finiture poco brillanti sono altresì misurate con un'angolazione di 85°. La brillantezza è misurata in accordo con la norma EN 13523 parte 2. Le strutture Chicago Metallic sono disponibili in una varietà di finiture da opache (matt) a lucide (high gloss), con un valore di brillantezza media di <5, 15 e 50, con un angolo di 60°. La finitura opaca (matt) viene misurata con un angolo di 85°. Vedi la legenda dei colori per i loro valori medi. I valori di brillantezza sono misurati secondo EN13523 parte 2.



Resistenza alla corrosione

Gli elementi Chicago Metallic sono prodotti a partire da acciaio zincato a caldo, seguendo il processo di fabbricazione Sendzimir e conformemente alle classi di corrosione stabilite secondo gli standard della norma EN 13964 (A, B, C, D). I sistemi standard in classe B sono protetti con uno strato di zinco di 100g/m², equamente applicato sui due lati. I sistemi e gli accessori di classe C o D, con una migliore resistenza alla corrosione (ECR), sono ricoperti da uno strato di zinco rispettivamente di 100 g/m² e 275 g/m², applicato uniformemente su entrambi i lati, e sono protetti da un ulteriore strato da 20 micron per lato.



Capacità portante

La capacità portante del sistema (quantità max. di kg/m² distribuita uniformemente sul sistema, senza superare la deformazione consentita per ogni singolo componente) è testata secondo gli standard EN 13964. Il valore cumulativo della capacità portante del sistema, mostrato all'interno delle schede tecniche, non supera la massima deformazione concessa dagli standard in classe 1. Speciali configurazioni che deviano dalle misure standard dei moduli presenti nelle schede tecniche devono essere calcolate dal servizio tecnico Rockfon.



Manutenzione ordinaria

Tutte le strutture Chicago Metallic possono essere pulite con acqua ed un detergente delicato con una spugna in melamina o un panno in microfibra.

Legenda dei colori

Per conoscere la disponibilità dei singoli componenti, controllate la tabella qui in alto.

Bianco 001 RAL 9003	Bianco 901 RAL 9010	Bianco 01 White 916	Matt White (Bianco Matt) 11 RAL 9003
Platinum 54 RAL 7035	Alugrey 04 RAL 9006	Acciaio galvanizzato 00/69	Matt Black (Nero Matt) 88 RAL 9004
Alluminio spazzolato 534	High Gloss Chrome 14	Carrara 57	High gloss brass su alluminio 16
Bianco 001 / Bianco 001 (8WW) RAL 9003 / RAL 9003	Esterno nero 08 / Interno nero 08 (8BB) RAL 9005 / RAL 9005	Esterno bianco 001 / Interno nero 08 (8WB) RAL 9003 / RAL 9005	Esterno grigio alluminio 04 / Interno nero 08 (8GB) RAL 9006 / RAL 9005

Valore L: 93 Brillantezza: 2, sia con un angolo di incidenza della luce di 60° che con un angolo di 85°

Brillantezza: 4,5 con un angolo di incidenza della luce di 60° e 11,5 con un angolo di 85°

Rockfon Color-all®

 <p>Mustard - 51 NCS S 2050-Y10R</p>	 <p>Sand - 30 NCS S 2020-Y20R</p>	 <p>Stucco - 20 NCS S 1505-Y30R</p>			
 <p>Scarlet - 71 NCS S 6030-Y80R</p>	 <p>Coral - 76 NCS S 3040-Y90R</p>	 <p>Seashell - 75 NCS S 1510-Y60R</p>	 <p>Petal - 74 NCS S 1005-Y60R</p>		
 <p>Seaweed - 34 NCS S 8005-G20Y</p>	 <p>Eucalyptus - 32 NCS S 6020-B90G</p>	 <p>Sage - 31 NCS S 3010-G10Y</p>	 <p>Mint - 12 NCS S 1005-G10Y</p>		
 <p>Space - 49 NCS S 7020-B</p>	 <p>Storm - 48 NCS S 6020-R90B</p>	 <p>Azure - 47 NCS S 3020-B</p>	 <p>Fresh - 42 NCS S 2010-B10G</p>		
 <p>Earth - 25 NCS S 5010-Y50R</p>	 <p>Clay - 26 NCS S 5005-G80Y</p>	 <p>Linen - 22 NCS S 4005-Y50R</p>	 <p>Sandalwood - 13 NCS S 2010-Y60R</p>	 <p>Chalk - 21 NCS S 2005-Y40R</p>	
 <p>Ebony - 28 NCS S 8505-Y80R</p>	 <p>Cork - 24 NCS S 4010-Y30R</p>	 <p>Hemp - 23 NCS S 3005-Y20R</p>			
 <p>Iron - 18 NCS S 7502-B</p>	 <p>Concrete - 06 NCS S 6000-N</p>	 <p>Mastic - 17 NCS S 4000-N</p>	 <p>Zinc - 05 NCS S 4005-R50B</p>	 <p>Mercury - 62 NCS S 2502-B</p>	
 <p>Charcoal - 09 NCS S 8500-N</p>	 <p>Anthracite - 08 NCS S 7010-R90B</p>	 <p>Gravel - 03 NCS S 3502-B</p>	 <p>Plaster - 02 NCS S 2005-R80B</p>	 <p>Stone - 01 NCS S 2000-N</p>	 <p>Moon - 10 NCS S 1005-R80B</p>

I codici NCS sono quelli che corrispondono maggiormente ai colori. I colori effettivi delle strutture Rockfon Color-all® possono essere leggermente diversi dai colori stampati, a causa della texture della superficie. E' possibile avere dei campioni, su richiesta.

Rockfon® è un marchio registrato
del Gruppo ROCKWOOL.

 [linkedin.com/company/Rockfon-as](https://www.linkedin.com/company/Rockfon-as)

 [pinterest.com/Rockfon](https://www.pinterest.com/Rockfon)

 [youtube.com/RockfonOfficial](https://www.youtube.com/RockfonOfficial)

 [facebook.com/Rockfon-Italia-393027934220496](https://www.facebook.com/Rockfon-Italia-393027934220496)

 [instagram.com/Rockfon_Official](https://www.instagram.com/Rockfon_Official)

Sounds Beautiful

03/2022 | Tutti i codici colore menzionati sono basati sul Sistema di classificazione NCS - Natural Colour System® di proprietà e utilizzati con licenza da NCS Colour AB, Stoccolma 2012, oppure sono basati sugli standard RAL. Documento non contrattuale. Modificabile senza preavviso. Credito foto: Rockfon, D.R.



Rockfon
ROCKWOOL Italia S.p.A.
Via Antonio Canova, 12 20145 Milano
Tel.: +39 02.346.13.1
Fax.: +39 02.346.13.321
E-mail: info@rockfon.it
www.rockfon.it