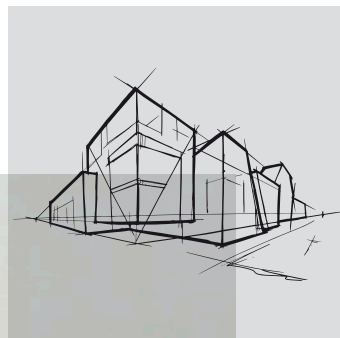


Chicago Metallic[™] Monolithic

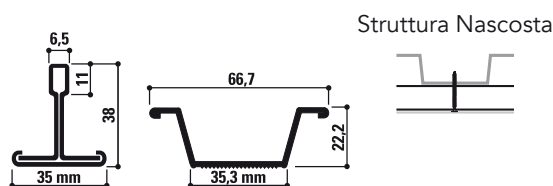
Scheda tecnica



Chicago Metallic™ Monolithic

- Profili T ed omega per il fissaggio di controsoffitti Rockfon Mono Acoustic e di una varietà di pannelli
- Tempi di installazione rapidi e veloci grazie al sistema a 'click'
- Struttura adatta ad altezze del plenum ridotte
- Struttura semplice che non necessita di ulteriori accessori per il supporto di pannelli di diverso tipo

Sezione trasversale Bordi compatibili










Innesto

Giunto in sormonto



Assortimento

Famiglia prodotti		Descrizione	Altezza (mm)	Lunghezza (mm)	Colore	Confezione: pezzi	Confezione: m.	Confezione: kg	Pallet: confezioni	Pallet: kg
Profilo portante										
MONO T35 MR		Profilo portante Monolitico	38	3600	69	20	72	37,1	32	1187
Profilo intermedio										
MONO HAT35 CT		Profilo intermedio a omega monolitico	22,23	1200	69	50	60	25	48	1200
Soluzioni perimetrali										
MONO C40		Profilo perimetrale a C 30x40,5x30 mm	40,5	4000	69	10	40	18,8	45	847
Accessori										
FH B		Attacco a L per barra filettata e profilo T Chicago Metallic™	82			100		1,5		
TR M6		Barra filettata M6 / L=1000 mm		1000		100		16,7		
NUT M6		Dado M6				100		0,2		
SH 40-80		Attacco regolabile (80-120 mm)				100		2,1		

Contatta Rockfon® per l'offerta completa di profili perimetrali e accessori.



Posizione asole e fori per sospensioni

Famiglia prodotti	Descrizione	Altezza (mm)	Lunghezza (mm)	Asole	Passo asole (mm)
MONO T35 MR	Profilo portante Monolitico	38	3600	18	 100 / 200 / 16 x 200 / 100
MONO HAT35 CT	Profilo intermedio a omega monolitico	22,23	1200	0	 1200

Prestazioni



Capacità di portata

Kg/m ²		Deflessione Max.
Distanza pendini (mm)	Modularità (mm)	3,3 mm
1200	1200 x 400	13,9
1200	1200 x 600	12



Reazione al fuoco

A1



Resistenza alla corrosione

B



Ambiente

Totalmente riciclabile



Comprendere le prestazioni delle strutture di sospensione e degli accessori Chicago Metallic™



Reazione al fuoco

La reazione al fuoco è classificata in base alla norma EN 13501-1. Le strutture di sospensione in acciaio e gli accessori Chicago Metallic sono ignifughi.



Resistenza al fuoco

Una gamma di strutture di sospensione Chicago Metallic è stata testata in combinazione con diversi pannelli Rockfon ed è stata classificata secondo la norma europea EN 13501-2 e/o secondo le norme nazionali.



Resistenza alla corrosione

Gli elementi Chicago Metallic sono prodotti a partire da acciaio zincato a caldo, seguendo il processo di fabbricazione Sendzimir e conformemente alle classi di corrosione stabilite secondo gli standard della norma EN 13964 (A, B, C, D). I sistemi standard in classe B sono protetti con uno strato di zinco di 100g/m², equamente applicato sui due lati. I sistemi e gli accessori di classe C o D, con una migliore resistenza alla corrosione (ECR), sono ricoperti da uno strato di zinco rispettivamente di 100 g/m² e 275 g/m², applicato uniformemente su entrambi i lati, e sono protetti da un ulteriore strato da 20 micron per lato.



Capacità portante

La capacità portante del sistema (quantità max. di kg/m² distribuita uniformemente sul sistema, senza superare la deformazione consentita per ogni singolo componente) è testata secondo gli standard EN 13964. Il valore cumulativo della capacità portante del sistema, mostrato all'interno delle schede tecniche, non supera la massima deformazione concessa dagli standard in classe 1. Speciali configurazioni che deviano dalle misure standard dei moduli presenti nelle schede tecniche devono essere calcolate dal servizio tecnico Rockfon.

Sounds Beautiful

