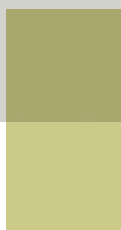
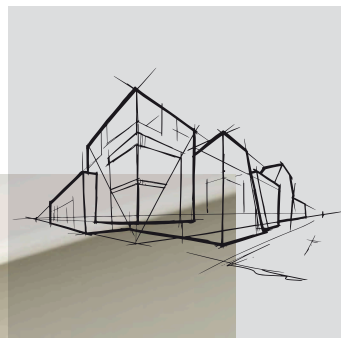


Chicago Metallic[™] Profili a C



Scheda tecnica



Chicago Metallic™ Profili a C

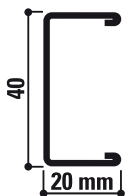
- Profilo a C per pannelli fino a uno spessore di 37 mm
- Con le clip fermapannelli assicura aderenza fra pannello e profilo
- Compatible con una vasta scelta di clip fermapannelli
- Stessa colorazione delle strutture di sospensione e dei profili perimetrali

Assortimento

Famiglia prodotti		Descrizione	Lunghezza (mm)	Colore	Confezione: pezzi	Confezione: m.	Confezione: kg	Pallet: confezioni	Pallet: kg
Soluzioni perimetrali									
C37		Profilo perimetrale a C 20x40x20 mm	3050	001, 04, 11, 88, 901	32	97,6	32,5	30	975
Accessori									
HDC W1		Clip perimetrale - altezza 23 mm - in combinazione a profilo perimetrale C37			250		2,1		

Descrizione prodotto

C37



- Profilo perimetrale con bordi ribattuti, lato da 20 mm.

Per tutti i pannelli fino a 37 mm di spessore.

Indicato per pannelli metallici.

Il profilo può essere usato da entrambi i lati.

Il lato superiore, con l'ausilio di una clips da tenuta, assicura il pannello, quando sollecitato da impatti, sottopressioni o movimento d'aria in generale.

Spessore del materiale: 0,5 mm

Prestazioni



Reazione al fuoco

A1



Resistenza alla corrosione

B



Ambiente

Totalmente riciclabile



Comprendere le prestazioni delle strutture di sospensione e degli accessori Chicago Metallic™



Reazione al fuoco

La reazione al fuoco è classificata in base alla norma EN 13501-1. Le strutture di sospensione in acciaio e gli accessori Chicago Metallic sono ignifughi.



Resistenza al fuoco

Una gamma di strutture di sospensione Chicago Metallic è stata testata in combinazione con diversi pannelli Rockfon ed è stata classificata secondo la norma europea EN 13501-2 e/o secondo le norme nazionali.



Resistenza alla corrosione

Gli elementi Chicago Metallic sono prodotti a partire da acciaio zincato a caldo, seguendo il processo di fabbricazione Sendzimir e conformemente alle classi di corrosione stabilite secondo gli standard della norma EN 13964 (A, B, C, D). I sistemi standard in classe B sono protetti con uno strato di zinco di 100g/m², equamente applicato sui due lati. I sistemi e gli accessori di classe C o D, con una migliore resistenza alla corrosione (ECR), sono ricoperti da uno strato di zinco rispettivamente di 100 g/m² e 275 g/m², applicato uniformemente su entrambi i lati, e sono protetti da un ulteriore strato da 20 micron per lato.



Capacità portante

La capacità portante del sistema (quantità max. di kg/m² distribuita uniformemente sul sistema, senza superare la deformazione consentita per ogni singolo componente) è testata secondo gli standard EN 13964. Il valore cumulativo della capacità portante del sistema, mostrato all'interno delle schede tecniche, non supera la massima deformazione concessa dagli standard in classe 1. Speciali configurazioni che deviano dalle misure standard dei moduli presenti nelle schede tecniche devono essere calcolate dal servizio tecnico Rockfon.

Rockfon® è un marchio registrato
del Gruppo ROCKWOOL.

 [linkedin.com/company/Rockfon-as](https://www.linkedin.com/company/Rockfon-as)

 [pinterest.com/Rockfon](https://www.pinterest.com/Rockfon)

 [youtube.com/RockfonOfficial](https://www.youtube.com/RockfonOfficial)

 [facebook.com/Rockfon-Italia-393027934220496](https://www.facebook.com/Rockfon-Italia-393027934220496)

 [instagram.com/Rockfon_Official](https://www.instagram.com/Rockfon_Official)

Sounds Beautiful



Rockfon
ROCKWOOL Italia S.p.A.
Via Antonio Canova, 12 20145 Milano
Tel.: +39 02.346.13.1
Fax.: +39 02.346.13.321
E-mail: info@rockfon.it
www.rockfon.it

03/2022 | Tutti i codici colore menzionati sono basati sul Sistema di classificazione NCS - Natural Colour System® di proprietà e utilizzati con licenza da NCS Colour AB, Stoccolma 2012, oppure sono basati sugli standard RAL. Documento non contrattuale. Modificabile senza preavviso. Credito foto: Rockfon, D.R.