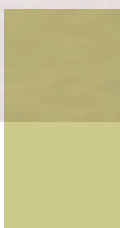
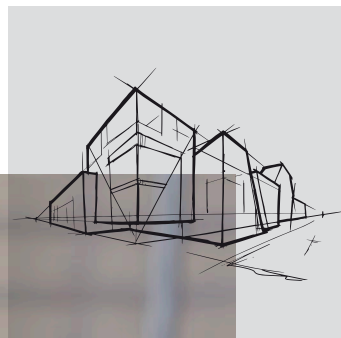


# Chicago Metallic<sup>™</sup> Bandraster + Standard Z

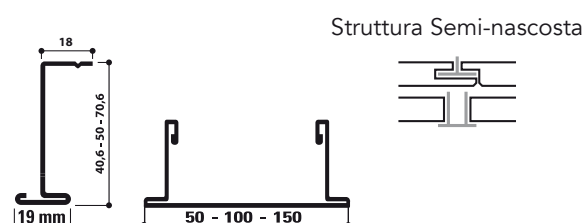
Scheda tecnica



# Chicago Metallic™ Bandraster + Standard Z

- Profili a Z disponibili in 4 altezze per ottimizzare interassi e pendenature
- Serie di profili a Z con e senza gancio integrato
- Bandraster + Z è adatto all'installazione di partizioni mobili
- Adatto per barriere acustiche e barriere al fuoco, nel plenum

## Sezione trasversale Bordi compatibili



## Assortimento

Famiglia prodotti		Descrizione	Altezza (mm)	Lunghezza (mm)	Colore	Confezione: pezzi	Confezione: m.	Confezione: kg	Pallet: confezioni	Pallet: kg
<b>Profilo portante</b>										
BR50		Bandraster 50 mm – senza asole	35,4	3600	001, 11	8	28,8	23,7	50	1185
BR100		Bandraster 100 mm - senza asole	35,4	3600	001, 11	8	28,8	30,9	30	928
BR150		Bandraster 150 mm	35,4	3600	001	4	14,4	22,4	30	672
Z40		Profilo Z 40 mm	40,6		00	20			80	
Z40 HOOK		Profilo Z 40 mm con hook	40,6		00	20			80	
Z50		Profilo Z 50 mm	50		00	20			80	
Z50 HOOK		Profilo Z 50 mm con hook	50		00	20			80	
Z70		Profilo Z 70 mm	70,6		00	10			80	
Z70 HOOK		Profilo Z 70 mm con hook	70,6		00	10				
<b>Soluzioni perimetrali</b>										
L24x24		Profilo perimetrale a L 24x24 mm	24	3050	001, 04, 88, 901	40	122	25,5	60	1528
C37		Profilo perimetrale a C 20x40x20 mm	40	3050	001, 04, 11, 88, 901	32	97,6	32,5	30	975
W10x15		Profilo perimetrale doppia L 10x15x15x15 mm	15	3050	001, 04, 11, 88, 901	30	91,5	19,9	60	1191
<b>Accessori</b>										
NH NAIL		Chiodi di sicurezza per Nonius				200		1,3		

Contatta Rockfon® per l'offerta completa di profili perimetrali e accessori.



## Prestazioni



### Capacità di portata

Luce max (mm) – Deflessione max. = L/500 (max. 4 mm)						
Profilo Z 40 mm	Interasse	Distanza massima dei pendini in mm				
		Kg/mq di controsoffitto				
		3	5	7	9	12
	300	2790	2540	2370	2240	2100
	400	2650	2390	2220	2100	1970
	500	2540	2280	2120	2000	1870
	600	2440	2190	2030	1920	1790

Luce max (mm) – Deflessione max. = L/500 (max. 4 mm)						
Profilo Z 50 mm	Interasse	Distanza massima dei pendini in mm				
		Kg/mq di controsoffitto				
		3	5	7	9	12
	300	3220	2930	2740	2600	2430
	400	3060	2770	2580	2440	2280
	500	2930	2640	2450	2320	2170
	600	2830	2540	2360	2220	2080

Luce max (mm) – Deflessione max. = L/500 (max. 4 mm)						
Profilo Z 60 mm	Interasse	Distanza massima dei pendini in mm				
		Kg/mq di controsoffitto				
		3	5	7	9	12
	300	3460	3160	2960	2810	2640
	400	3290	2990	2780	2640	2470
	500	3160	2850	2650	2510	2350
	600	3050	2740	2550	2400	2250

Luce max (mm) – Deflessione max. = L/500 (max. 4 mm)						
Profilo Z 70 mm	Interasse	Distanza massima dei pendini in mm				
		Kg/mq di controsoffitto				
		3	5	7	9	12
	300	3770	3450	3230	3070	2880
	400	3590	3260	3040	2880	2700
	500	3450	3120	2900	2740	2570
	600	3330	3000	2790	2630	2460



### Reazione al fuoco

A1



### Resistenza alla corrosione

B



### Ambiente

Totalmente riciclabile

# Comprendere le prestazioni delle strutture di sospensione e degli accessori Chicago Metallic™



## Reazione al fuoco

La reazione al fuoco è classificata in base alla norma EN 13501-1. Le strutture di sospensione in acciaio e gli accessori Chicago Metallic sono ignifughi.



## Resistenza al fuoco

Una gamma di strutture di sospensione Chicago Metallic è stata testata in combinazione con diversi pannelli Rockfon ed è stata classificata secondo la norma europea EN 13501-2 e/o secondo le norme nazionali.



## Colori

Le strutture di sospensione Chicago Metallic sono disponibili in vari colori, che si basano sulla classificazione RAL e NCS e sono misurati secondo gli standard ISO 7724-2 e ISO 7724-3. I colori reali possono discostarsi leggermente da quelli indicati dal più vicino codice RAL o NCS. Le strutture Chicago Metallic sono disponibili con una finitura di brillantezza bassa, media o alta, con un valore medio rispettivamente di <5, 15 e 50 unità di brillantezza. La brillantezza è misurata in accordo con la norma EN 13523 parte 2, e con un'angolazione di 60°. Le finiture poco brillanti sono altresì misurate con un'angolazione di 85°. La brillantezza è misurata in accordo con la norma EN 13523 parte 2. Le strutture Chicago Metallic sono disponibili in una varietà di finiture da opache (matt) a lucide (high gloss), con un valore di brillantezza media di <5, 15 e 50, con un angolo di 60°. La finitura opaca (matt) viene misurata con un angolo di 85°. Vedi la legenda dei colori per i loro valori medi. I valori di brillantezza sono misurati secondo EN13523 parte 2.



## Resistenza alla corrosione

Gli elementi Chicago Metallic sono prodotti a partire da acciaio zincato a caldo, seguendo il processo di fabbricazione Sendzimir e conformemente alle classi di corrosione stabilite secondo gli standard della norma EN 13964 (A, B, C, D). I sistemi standard in classe B sono protetti con uno strato di zinco di 100g/m<sup>2</sup>, equamente applicato sui due lati. I sistemi e gli accessori di classe C o D, con una migliore resistenza alla corrosione (ECR), sono ricoperti da uno strato di zinco rispettivamente di 100 g/m<sup>2</sup> e 275 g/m<sup>2</sup>, applicato uniformemente su entrambi i lati, e sono protetti da un ulteriore strato da 20 micron per lato.



## Capacità portante

La capacità portante del sistema (quantità max. di kg/m<sup>2</sup> distribuita uniformemente sul sistema, senza superare la deformazione consentita per ogni singolo componente) è testata secondo gli standard EN 13964. Il valore cumulativo della capacità portante del sistema, mostrato all'interno delle schede tecniche, non supera la massima deformazione concessa dagli standard in classe 1. Speciali configurazioni che deviano dalle misure standard dei moduli presenti nelle schede tecniche devono essere calcolate dal servizio tecnico Rockfon.



## Manutenzione ordinaria

Tutte le strutture Chicago Metallic possono essere pulite con acqua ed un detergente delicato con una spugna in melamina o un panno in microfibra.

## Legenda dei colori

Per conoscere la disponibilità dei singoli componenti, controllate la tabella qui in alto.

Bianco 001 RAL 9003	Bianco 901 RAL 9010	Bianco 01 White 916	Matt White (Bianco Matt) 11 RAL 9003
Platinum 54 RAL 7035	Alugrey 04 RAL 9006	Acciaio galvanizzato 00/69	Matt Black (Nero Matt) 88 RAL 9004
Alluminio spazzolato 534	High Gloss Chrome 14	Carrara 57	High gloss brass su alluminio 16
Bianco 001 / Bianco 001 (8WW) RAL 9003 / RAL 9003	Esterno nero 08 / Interno nero 08 (8BB) RAL 9005 / RAL 9005	Esterno bianco 001 / Interno nero 08 (8WB) RAL 9003 / RAL 9005	Esterno grigio alluminio 04 / Interno nero 08 (8GB) RAL 9006 / RAL 9005

Valore L: 93 Brillantezza: 2, sia con un angolo di incidenza della luce di 60° che con un angolo di 85°

Brillantezza: 4,5 con un angolo di incidenza della luce di 60° e 11,5 con un angolo di 85°

# Rockfon Color-all®

Mustard - 51 NCS S 2050-Y10R	Sand - 30 NCS S 2020-Y20R	Stucco - 20 NCS S 1505-Y30R			
Scarlet - 71 NCS S 6030-Y80R	Coral - 76 NCS S 3040-Y90R	Seashell - 75 NCS S 1510-Y60R	Petal - 74 NCS S 1005-Y60R		
Seaweed - 34 NCS S 8005-G20Y	Eucalyptus - 32 NCS S 6020-B90G	Sage - 31 NCS S 3010-G10Y	Mint - 12 NCS S 1005-G10Y		
Space - 49 NCS S 7020-B	Storm - 48 NCS S 6020-R90B	Azure - 47 NCS S 3020-B	Fresh - 42 NCS S 2010-B10G		
Earth - 25 NCS S 5010-Y50R	Clay - 26 NCS S 5005-G80Y	Linen - 22 NCS S 4005-Y50R	Sandalwood - 13 NCS S 2010-Y60R	Chalk - 21 NCS S 2005-Y40R	
Ebony - 28 NCS S 8505-Y80R	Cork - 24 NCS S 4010-Y30R	Hemp - 23 NCS S 3005-Y20R			
Iron - 18 NCS S 7502-B	Concrete - 06 NCS S 6000-N	Mastic - 17 NCS S 4000-N	Zinc - 05 NCS S 4005-R50B	Mercury - 62 NCS S 2502-B	
Charcoal - 09 NCS S 8500-N	Anthracite - 08 NCS S 7010-R90B	Gravel - 03 NCS S 3502-B	Plaster - 02 NCS S 2005-R80B	Stone - 01 NCS S 2000-N	Moon - 10 NCS S 1005-R80B

*I codici NCS sono quelli che corrispondono maggiormente ai colori. I colori effettivi delle strutture Rockfon Color-all® possono essere leggermente diversi dai colori stampati, a causa della texture della superficie. E' possibile avere dei campioni, su richiesta.*

Rockfon® è un marchio registrato  
del Gruppo ROCKWOOL.

 [linkedin.com/company/Rockfon-as](https://www.linkedin.com/company/Rockfon-as)

 [pinterest.com/Rockfon](https://www.pinterest.com/Rockfon)

 [youtube.com/RockfonOfficial](https://www.youtube.com/RockfonOfficial)

 [facebook.com/Rockfon-Italia-393027934220496](https://www.facebook.com/Rockfon-Italia-393027934220496)

 [instagram.com/Rockfon\\_Official](https://www.instagram.com/Rockfon_Official)

## Sounds Beautiful



**Rockfon**  
ROCKWOOL Italia S.p.A.  
Via Antonio Canova, 12 20145 Milano  
Tel.: +39 02.346.13.1  
Fax.: +39 02.346.13.321  
E-mail: [info@rockfon.it](mailto:info@rockfon.it)  
[www.rockfon.it](http://www.rockfon.it)