



DAP - PL - 2907.07

# Rapport d'essai

copie

**Demandeur:** CHICAGO METALLIC CONTINENTAL B.V.B.A  
2110 Wijnegem/BELGIQUE  
ROCKFON B.V.  
6045 JG Roermond / NIEDERLANDE

**N°.du procès-verbal (MPA):** 901 8835 000-1 /Sc/Kf

**Objet:** système résistant aux chocs Olympia Plus

**Spécifications de l'essai:** essai sur la résistance aux chocs selon  
EN 13 964: annexes D

**Réception de l'objet** 09.02.2010

**Date de l'essai:** 09.02.2010

**Date du procès-verbal:** 06.04.2010

**Page 1 de** 3 pages de texte

**Addition(s) :** 5

**Supplément(s):**

**Nombre de pages en total:** 8

**Nombre de copies:** 2 x CHICAGO Metallic (B) et Rockwool/Rockfon (NL)  
(1 x original, 1 x copie)

Les résultats d'essais ne sont valables que pour la construction testée.

La publication du rapport est seulement autorisée après d'accord du laboratoire MPA à Stuttgart

## **1 But de l'essai**

Essai d'élément de plafond sur la résistance aux chocs selon  
EN 13 964: annexes D.

## **2 Description de la construction testée**

La construction testée concerne:

### **Olympia Plus „Essai 3“**

Les parties supérieures des suspentes nonius (10200) sont visées à la cadre d'essai dans une modulation de 1200 x 1200 mm. À l'aide de chaque fois deux broches d'assemblages (10228) les parties supérieures sont fixées dans les parties inférieures des suspentes (3235).

Des profilés porteurs en acier du système bandraster avec largeur de 50 mm et épaisseur de 0,6 mm (type 3050-S1: lumières chaque 100 mm) sont suspendus des suspentes nonius.

Ensuite, des entretoises en acier du système bandraster également avec largeur de 50 mm et épaisseur de 0,6 mm (type 3054-30) sont fixées aux profilés porteurs à l'aide des raccords en croix (3053).

Le raccord en croix est visé à l'entretoise bandraster à un côté.

Les crochets du raccord en croix sont serrés sur le corps du profilé porteur bandraster.

Dans cette structure de plafond, on peut mettre aussi bien des panneaux Samson que des panneaux Boxer d'une épaisseur de 40 mm.

Ensuite une cadre anti-soulèvement de profilés d'ancrage en forme de C (45 mm x 18 mm x 0,5 mm) est montée dans les lumières des profilés bandraster.

Les raccords d'assemblage pliés (5138) sont cliqués sur les extrémités des profilés en C (5134-30).

Les raccords d'assemblage plats (5139) sont cliqués sur les profilés en C (5134-30) en angle droite.

Le profilé en C de type 5132-30 est cliqué sur le profilé en C de type 5134-30 avec une entre-distance d'environ 600 mm.

Ensuite, la cadre anti-soulèvement entière est montée dans les lumières des profilés porteurs bandraster.

C'est aussi possible d'intégrer un élément d'éclairage résistant aux chocs (type: Philips TBH 375) dans une telle structure de plafond.

### 3 Exécution de l'essai

L'essai a été effectué selon EN 13 964: annexes D.

L'essai est effectué à température ambiante dans le laboratoire.

### 4 Résultats de l'essai

Table 1: résultats de l'essai

Balle	Le degré des trames de balle	Nombre de tirs	Changements à la construction
Hand-ball	90	12	aucun
	60	12	
	60	12	

### 5 Conclusion

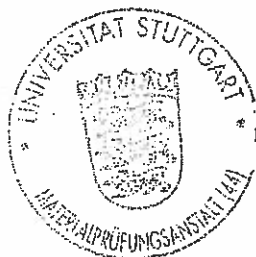
La construction testée a supporté les charges sans endommagements.

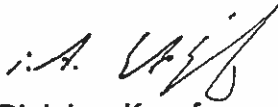
Par conséquent, la construction peut être classifiée comme résistant aux chocs selon EN 13 964, annexes D classe 1A (vitesse des trames de balle = 16,5 +/- 0,8).

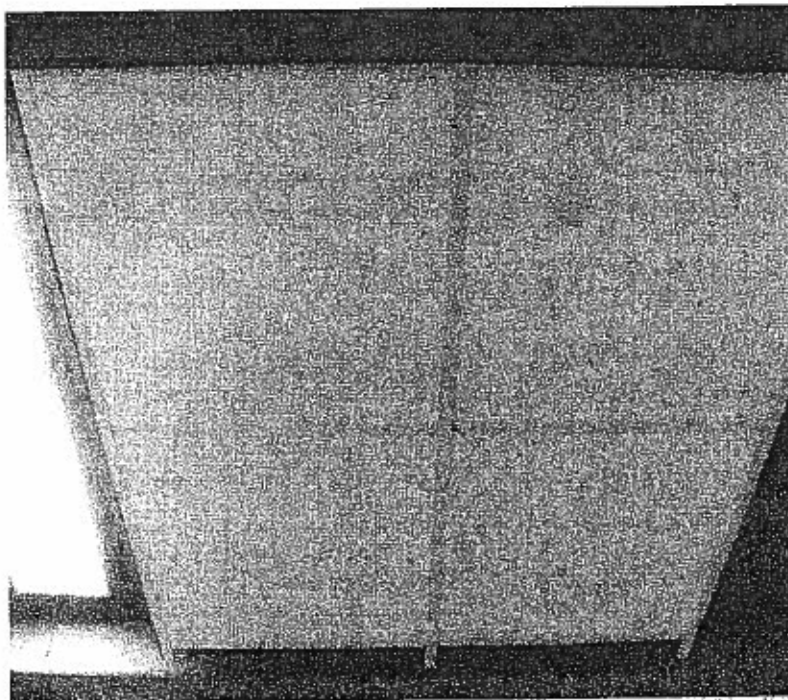
**Ce procès-verbal est valable jusqu'à 06.04.2012.**

Ce n'est pas nécessaire de refaire l'essai après 06.04.2012 si le demandeur prouve que la construction testée n'a pas changé considérablement et est montée inaltérée. Celui doit être confirmé par le laboratoire.

  
**Schmid**  
Cadre Technique

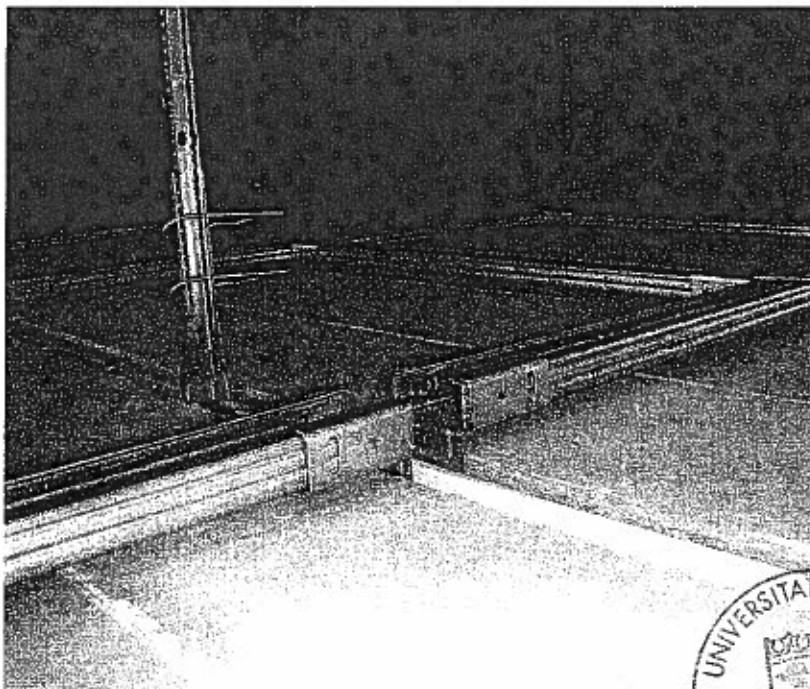


  
**Dipl.-Ing. Knauf**  
Chef de la Station d'Essais

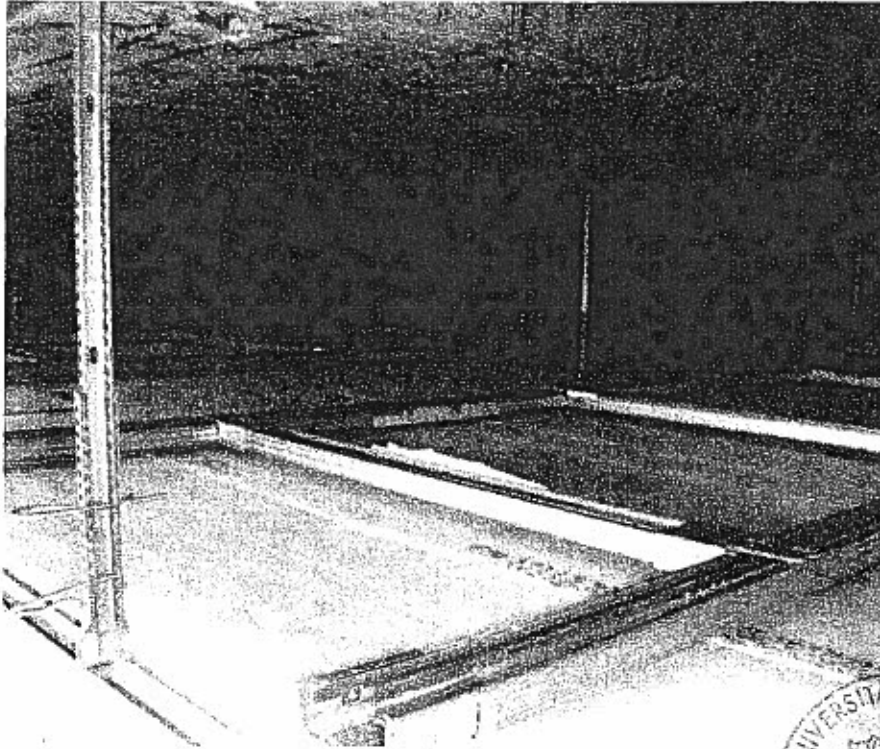


**Photo 1**  
Vue globale: dessous du plafond  
„Essai 3”





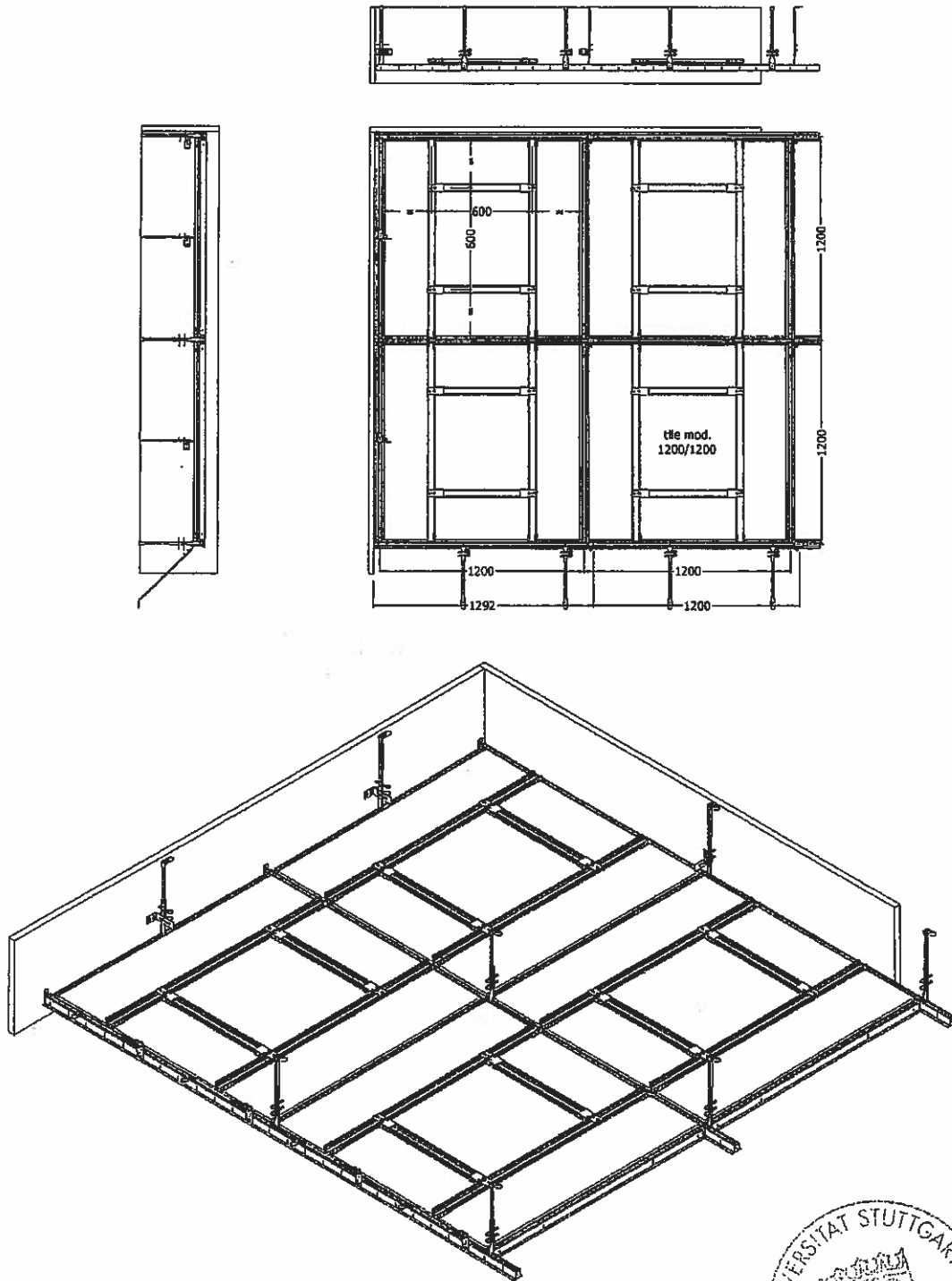
**Photo 2**  
Détail: système pour plafond suspendu  
„Essai 3“



**Photo 3**

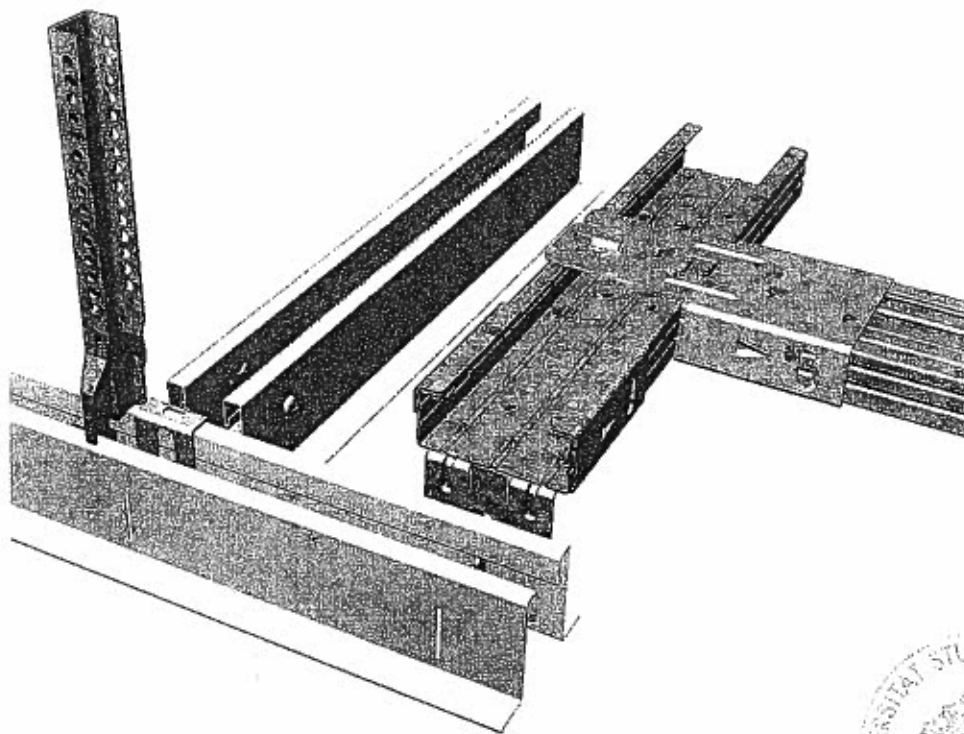
Détail: système pour plafond suspendu  
„Essai 3“





Dessin 1  
Vue globale du plafond suspendu  
„Essai 3“





**Dessin 2**  
Détail: divers éléments du plafond suspendu  
„Essai 3“

