

# Rockfon<sup>®</sup> Canva<sup>™</sup> Séparateur suspendu

## Guide d'installation



Finesse du design  
Qualité acoustique

- Un design d'exception combiné à une acoustique de qualité
- Une toile détachable pour un nettoyage facile et un choix de design illimité sans besoin de remplacer le cadre et le panneau
- Rapide à installer

**Sounds Beautiful**

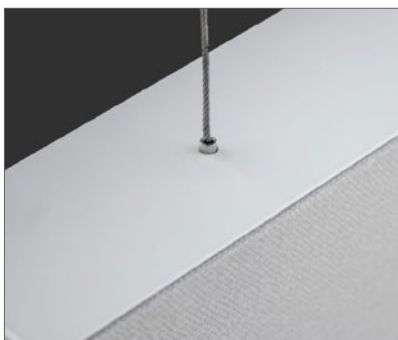
## Description

Le **séparateur suspendu Rockfon Canva** est directement accroché au plafond à l'aide de câbles. Les éléments sont livrés complètement assemblés et constituent une solution sécurisée, flexible, durable et contemporaine qui peut être personnalisée pour s'adapter à tout espace ou lieu.

Le produit est composé d'un panneau en laine de roche d'une épaisseur de 40 mm et d'un cadre aluminium de 61 mm en finition mate. La surface, recouverte d'un textile imprimé en polyester, détachable et remplaçable, est disponible dans une multitude de couleurs et d'options graphiques/visuels.

### Restrictions

Nous ne recommandons pas l'utilisation du séparateur suspendu Rockfon Canva dans les zones très humides telles que les piscines ou en extérieur. De même, nous ne recommandons pas l'installation du séparateur suspendu Rockfon Canva dans les zones exposées directement au soleil, aux vents ou à de puissants courants d'air.



Les verrous de câbles sont déjà pré-installés : deux en haut du cadre, deux en bas du cadre.



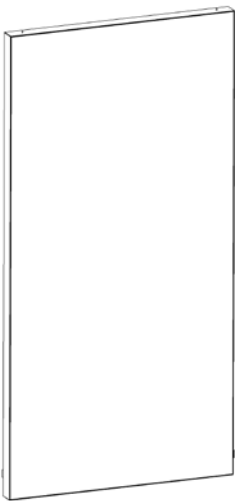
Toile imprimée en polyester, détachable et remplaçable.



L'étiquette est toujours positionnée dans l'angle inférieur droit et peut être cachée à l'intérieur si souhaité.

## Composants du système

### Panneau



### Composants






1. Lot de câbles (pour le haut du cadre)  
L = 1500 mm



2. Lot de câbles (pour le bas du cadre)  
L = 500 mm

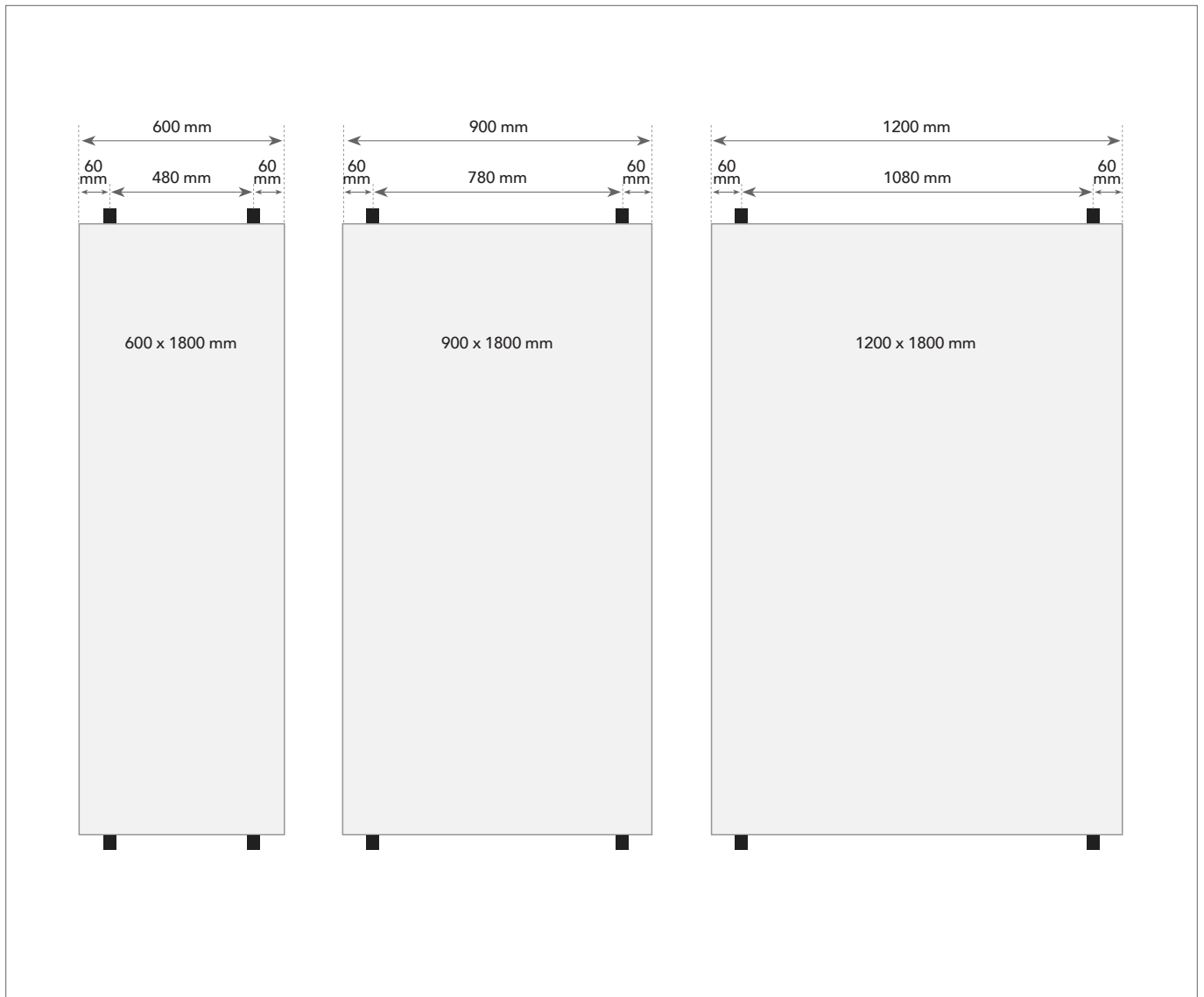


### Liste d'outils

Outils	Perceuse	Visseuse	Pince coupante	Niveau	Laser (optionnel)
					

## Avant installation

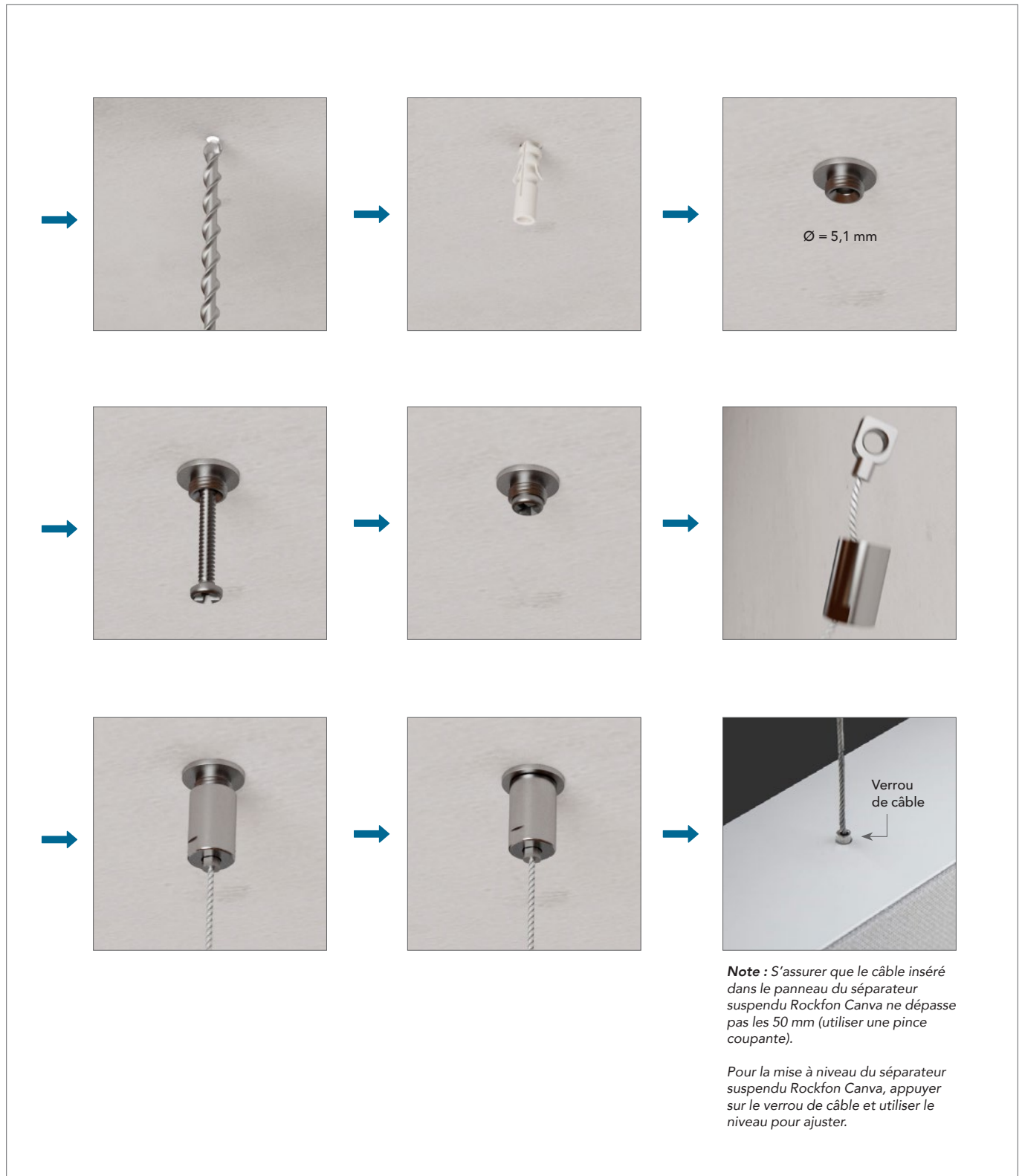
### Positionnement des verrous de câbles



## Installation

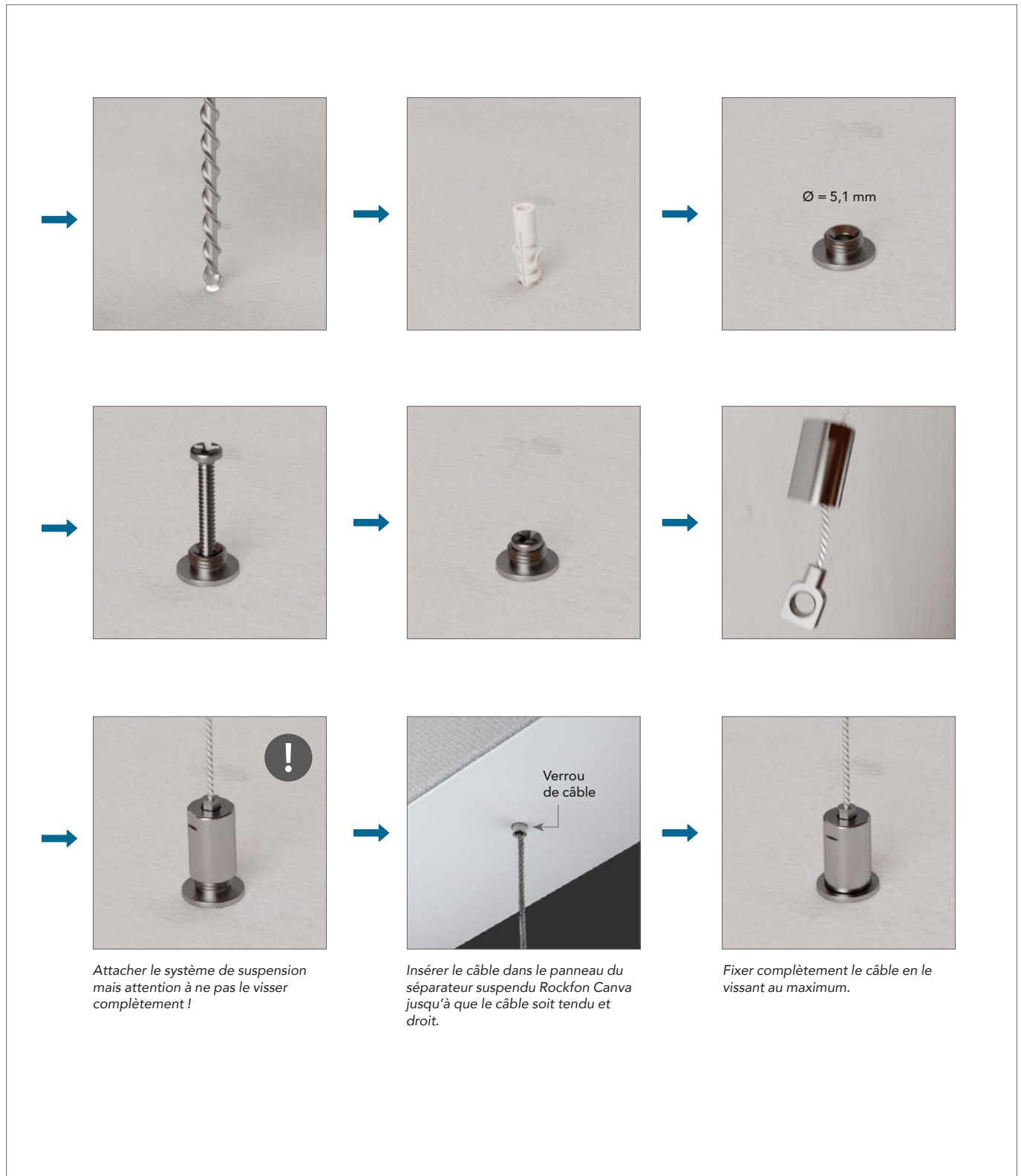
### Assemblage des câbles supérieurs et des supports au plafond

Attacher les câbles supérieurs au plafond comme illustrés ci-dessous.



### Assemblage des câbles inférieurs et des supports au sol

Attacher les câbles inférieurs et les supports au sol comme illustrés ci-dessous.



## Entretien

Afin d'optimiser la performance et l'esthétisme de vos panneaux Rockfon Canva, un nettoyage régulier de leur surface est indispensable.

Les toiles acoustiques détachables sont naturellement résistantes contre les moisissures, ne permettent pas le développement des micro-organismes et ne requièrent aucun traitement supplémentaire.

### Nettoyage

#### Dépoussiérage / Aspiration :

Doit être réalisé.e régulièrement afin d'éviter l'accumulation de poussière et saleté sur les deux structures en aluminium et en toile. Utiliser une brosse souple pour un dépoussiérage/une aspiration en douceur.

#### Nettoyage au savon et à l'eau :

Dans une eau chaude, ajouter du savon liquide ou un produit similaire et mélanger. Essuyer à l'aide d'un chiffon propre ou d'une éponge souple. Bien essorer le chiffon ou l'éponge afin de ne pas trop imprégner d'eau les panneaux acoustiques.

#### Lavage en machine :

Retirer la toile en poussant l'étiquette Rockfon se trouvant dans l'angle inférieur droit jusqu'à qu'elle se libère du cadre. La toile supporte un lavage fréquent en machine jusqu'à 70°C. S'assurer que la toile est sèche avant de la monter de nouveau sur le cadre.

#### Élimination des tâches :

En cas de tâches sur vos panneaux acoustiques, nous vous recommandons de les traiter aussitôt que possible. Essayer d'absorber tout excès de liquide avant que celui-ci n'ait le temps de pénétrer dans le tissu de la toile ou de la base du matériau acoustique en dessous et de se dessécher. Puis, procéder en suivant les consignes ci-dessus pour le nettoyage avec de l'eau et du savon. Si le nettoyage avec de l'eau et du savon n'élimine pas complètement la tâche, un lavage en machine de la toile est alors nécessaire.

### Désinfection

#### Éthanol / Alcool :

Les désinfectants à base d'éthanol/d'alcool peuvent être utilisés sans pour autant endommager le tissu de la toile ou de l'imprimé. Le pourcentage de concentration doit être compris entre 70-85%. Il est important de toujours suivre les instructions spécifiques des fabricants de ces produits.

#### Lingettes / spray antibactériens :

Les lingettes ou spray antibactériens peuvent être utilisés pour désinfecter les panneaux acoustiques sans pour autant endommager le tissu de la toile ou l'imprimé. Il est important de toujours suivre les instructions spécifiques des fabricants de ces produits.

#### Nettoyage à la vapeur :

Le nettoyage à la vapeur peut être utilisé pour désinfecter vos panneaux Rockfon Canva sans l'utilisation de produits chimiques. Il est important de toujours suivre les instructions et les consignes de sécurité figurant sur la notice d'un produit.

## Options supplémentaires

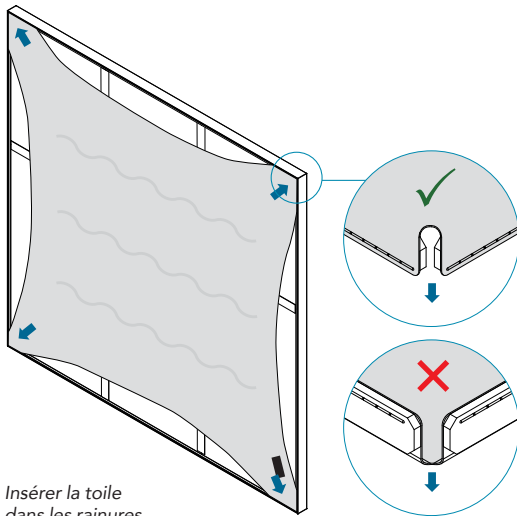
### Détacher et remplacer la toile

Retirer la toile en poussant l'étiquette Rockfon se trouvant dans l'angle inférieur droit jusqu'à qu'elle se libère du cadre.

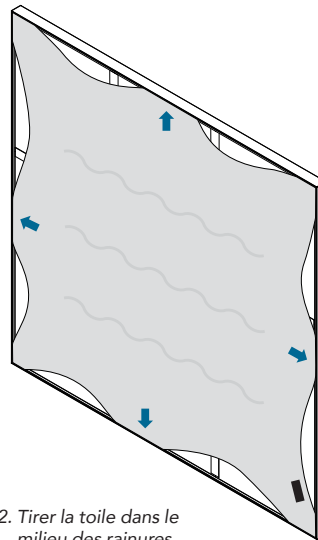
### Commander une nouvelle toile

En changeant simplement la surface/toile de votre Canva, vous apportez un nouveau vent de fraîcheur dans le message, l'ambiance et l'énergie d'une pièce. Veuillez contacter votre partenaire local Rockfon pour commander une nouvelle toile.

### Remonter la toile

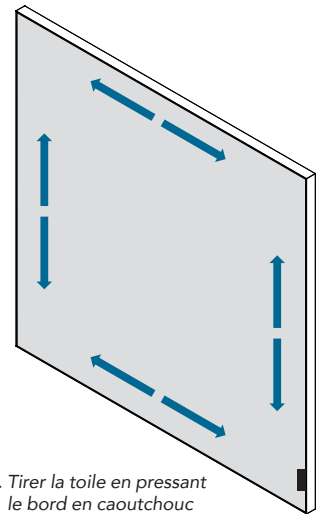


1. Insérer la toile dans les rainures des quatre coins du cadre.



2. Tirer la toile dans le milieu des rainures du cadre afin d'éviter l'accumulation de tissu et de faciliter votre travail autour du cadre.

Ne jamais étirer le bord en caoutchouc.



3. Tirer la toile en pressant le bord en caoutchouc vers les rainures du haut, du bas et des deux côtés. Travailler zone par zone pour une meilleure distribution du tissu dans l'ensemble du cadre et éviter tout pli ou froissement.

**Astuce :** Utiliser une carte en plastique comme outil pour fixer efficacement les bords en caoutchouc dans les rainures et éliminer les derniers petits plis.

## Outils

Rockfon a développé des outils spécifiques disponibles sur [www.rockfon.fr](http://www.rockfon.fr)



Consulter notre Librairie CAD en ligne ou portail BIM pour vous aider à concevoir votre projet.



Créer des descriptifs types de nos produits sur notre site Web.



Explorer notre bibliothèque de projets référents sur notre site Web.



Rockfon® est une marque déposée  
du Groupe ROCKWOOL.

 [linkedin.com/company/Rockfon-as](https://www.linkedin.com/company/Rockfon-as)

 [pinterest.com/Rockfon](https://www.pinterest.com/Rockfon)

 [youtube.com/RockfonOfficial](https://www.youtube.com/RockfonOfficial)

 [facebook.com/RockfonOfficial](https://www.facebook.com/RockfonOfficial)

 [instagram.com/Rockfon\\_Official](https://www.instagram.com/Rockfon_Official)

## Sounds Beautiful

08.2022 | Tous les codes couleurs mentionnés s'appuient sur le système NCS – Natural Colour System® – utilisés sous licence et la propriété de NCS Colour AB, Stockholm 2012 ; ou la couleur RAL standard, Stockholm 2010 dont ils sont la propriété. Document non contractuel. Modifications sans préavis. Crédit photos : Rockfon, D.R.

### Rockfon

ROCKWOOL France S.A.S.  
111, rue du Château des Rentiers  
75013 Paris  
Tél.: +33 01 40 77 80 00  
E-mail: [info@rockfon.fr](mailto:info@rockfon.fr)  
[www.rockfon.fr](http://www.rockfon.fr)



(ROCKWOOL France S.A.S.)  
Société par actions simplifiée au capital de  
12 348 450 Euros - Siren 305 394 397 RCS Paris  
TVA FR 64 305 394 397 - APE 2399Z