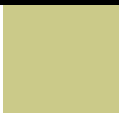
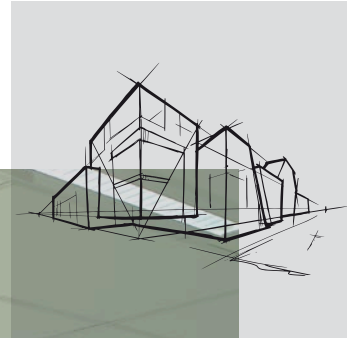


Rockfon® Plafolaine Feu™

Fiche technique



Rockfon® Plafolaine Feu™

- Complément d'isolation thermique et feu
- Confort thermique accru et économie d'énergie
- Écran protecteur face au développement d'incendie et ses conséquences

Description Du Produit

- Panneau semi-rigide en laine de roche
- Faces : revêtues d'un complexe en aluminium renforcé

Applications

- Santé
- Commerce
- Industrie & Stockage
- Bureau
- Éducation
- Loisirs

Dimensions modulaires (mm)	Poids (kg/m ²)
1200 x 600 x 100	3,0
1200 x 600 x 160	4,8

Pour ce produit, les dimensions modulaires correspondent à des dimensions exactes.

Nous consulter pour les autres dimensions.

Pour connaître les quantités minimum et les délais de livraison, consultez le tarif Rockfon disponible sur : www.Rockfon.fr



Performances



Réaction au feu
A1



Résistance à l'humidité et résistance à la flexion
Jusqu'à 100 % RH.



Hygiène
La laine de roche ne contient aucun élément nutritif et ne permet pas le développement des micro-organismes



Environnement
Laine de roche entièrement recyclable
Le contenu recyclé des produits Rockfon se situe entre 29 et 64 % conformément à la norme ISO 14021.



Environnement intérieur
Une sélection de produits Rockfon bénéficie de la classification finlandaise M1 et du label danois DICL sur la qualité de l'air intérieur.
Indice de concentration d'activité $I < 1$



Isolation thermique
Conductivité thermique :
 $\lambda_D = 37 \text{ mW/mK}$
Résistance thermique :
100 mm : $R = 2,70 \text{ m}^2\text{K/W}$ (ACERMI)
160 mm : $R = 4,30 \text{ m}^2\text{K/W}$ (ACERMI)



Rockfon® est une marque déposée
du Groupe ROCKWOOL.

 [linkedin.com/company/Rockfon-as](https://www.linkedin.com/company/Rockfon-as)

 [pinterest.com/Rockfon](https://www.pinterest.com/Rockfon)

 [youtube.com/RockfonOfficial](https://www.youtube.com/RockfonOfficial)

 [facebook.com/RockfonOfficial](https://www.facebook.com/RockfonOfficial)

 [instagram.com/Rockfon_Official](https://www.instagram.com/Rockfon_Official)

Sounds Beautiful

01.2022 | Tous les codes couleurs mentionnés s'appuient sur le système NCS – Natural Colour System® – utilisés sous licence et la propriété de NCS Colour AB, Stockholm 2012 ; ou la couleur RAL standard, Stockholm 2010 dont ils sont la propriété. Document non contractuel. Modifications sans préavis. Crédit photos : Rockfon, D.R.

Rockfon

ROCKWOOL France S.A.S.
111, rue du Château des Rentiers
75013 Paris
Tél.: +33 01 40 77 80 00
E-mail: info@rockfon.fr
www.rockfon.fr



(ROCKWOOL France S.A.S.)
Société par actions simplifiée au capital de
12 348 450 Euros - Siren 305 394 397 RCS Paris
TVA FR 64 305 394 397 - APE 2399Z