

Rockfon® System VertiQ® Metal S Wall

Description du système



Système mural en métal

- Panneau acoustique mural pour corrections acoustiques
- Finition métal disponible en 3 couleurs standard
- Système spécialement développé pour une installation rapide et facile

Description

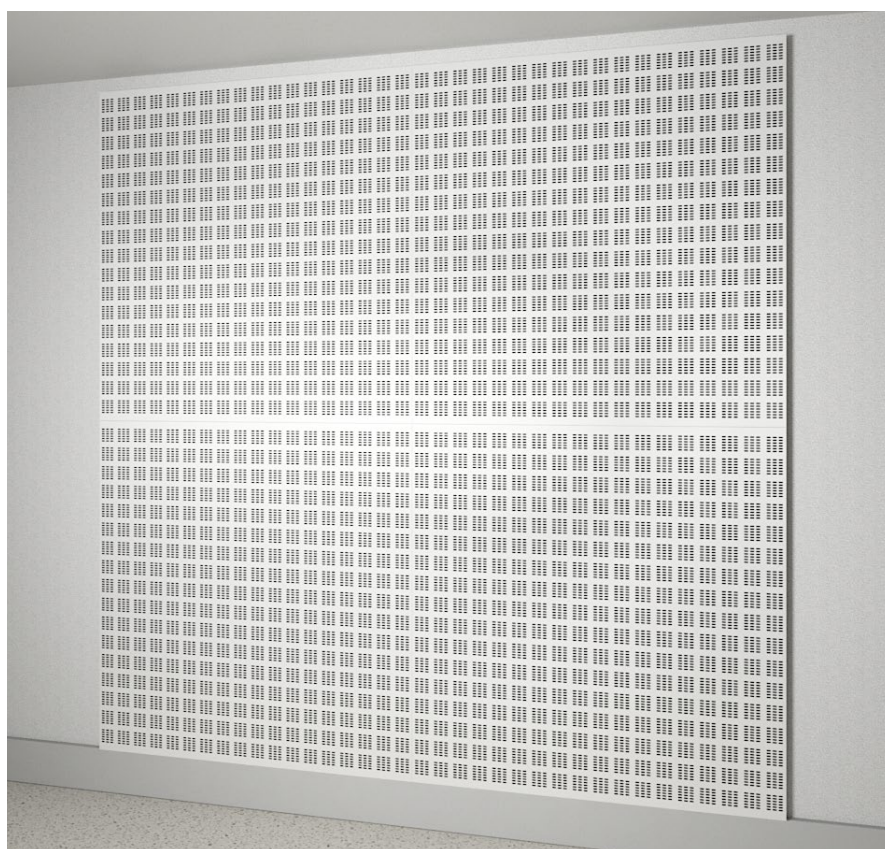
Rockfon® System VertiQ® Metal S Wall est une solution acoustique constituée de panneaux muraux Rockfon VertiQ® Metal de 40 mm d'épaisseur.

Les panneaux muraux Rockfon VertiQ Metal permettent de compléter le traitement acoustique d'un local et ils offrent des options esthétiques d'agencement de l'espace. Ils sont composés d'un panneau de laine de roche inséré à l'intérieur d'un bac en métal résistant. Ils sont disponibles en 3 couleurs : blanc (RAL 9003), gris clair (RAL 9006) et noir (RAL 9005).

Les panneaux s'installent et se démontent facilement dans ce système : ils peuvent être installés seuls ou assemblés de manière contigüe afin d'assurer un traitement acoustique à tout ou une partie du mur. Ce système est installé à l'aide d'équerres de fixation murale. Il n'a besoin ni d'entretoises ni de coulisses de rive.

Restrictions

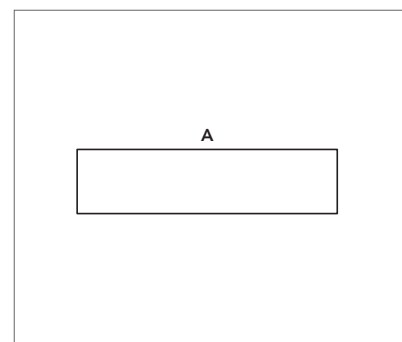
L'installation du Rockfon System VertiQ Metal S Wall n'est pas recommandée dans les piscines en raison d'un risque de corrosion. Dans ce système, les panneaux ne peuvent pas être découpés.



Equerre de fixation murale inférieure fixée directement sur le mur.



Goupille reliant deux rangées de panneaux Rockfon VertiQ.



Bord A.

Composants du système et guide d'installation

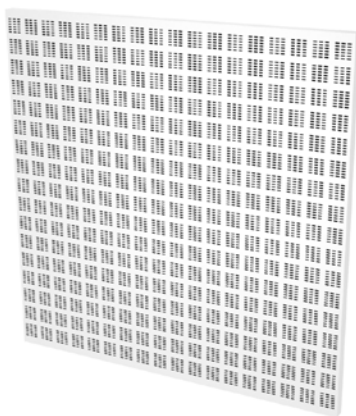
Les quantités suivantes sont en pièces par panneau :

Dimensions du panneau (mm)	Type d'installation	Équerres de fixation murales / panneau (1)	Goupilles / panneau (2)	Vis Design / panneau (3)	Manchon métallique / panneau (4)
1190 x 1190	Panneau simple	2 équerres de fixations murales « inférieures » * 2 équerres de fixations murales « supérieures » *	-	4	2
1190 x 1190	Installation de plusieurs panneaux	2 équerres de fixations murales « inférieures » * 2 équerres de fixations murales « supérieures » *	2 goupilles pour fixer le panneau qui est juste en-dessous	Première rangée de panneaux du bas : 2 pour fixer les équerres au bord inférieur du panneau Rangée de panneaux du haut : 2 pour fixer les équerres au bord supérieur du panneau	Première rangée de panneaux du bas : 2 pour fixer les équerres au bord inférieur du panneau

* Les équerres inférieures et supérieures sont le même article, seule l'orientation diffère pendant l'installation.

Le kit d'installation comprend : 4 équerres, 4 vis Design, 2 manchons métalliques, 2 goupilles. Le kit d'installation est à l'intérieur de l'emballage du panneau.

Panneau - Bord A



Accessoires

1 Equerre de fixation murale



2 Goupille



3 Vis Design



4 Manchon métallique



Performance



Résistance à la corrosion

Classe B (EN13964)



Démontage

Les panneaux installés dans le Rockfon System VertiQ Metal S Wall sont entièrement démontables.

Aperçu des panneaux compatibles

Le Rockfon System VertiQ Metal S Wall est compatible avec les panneaux muraux Rockfon suivants :

		Dimensions (mm)
Panneau mural	Épaisseur (mm)	1190 x 1190
Rockfon VertiQ Metal	40	•

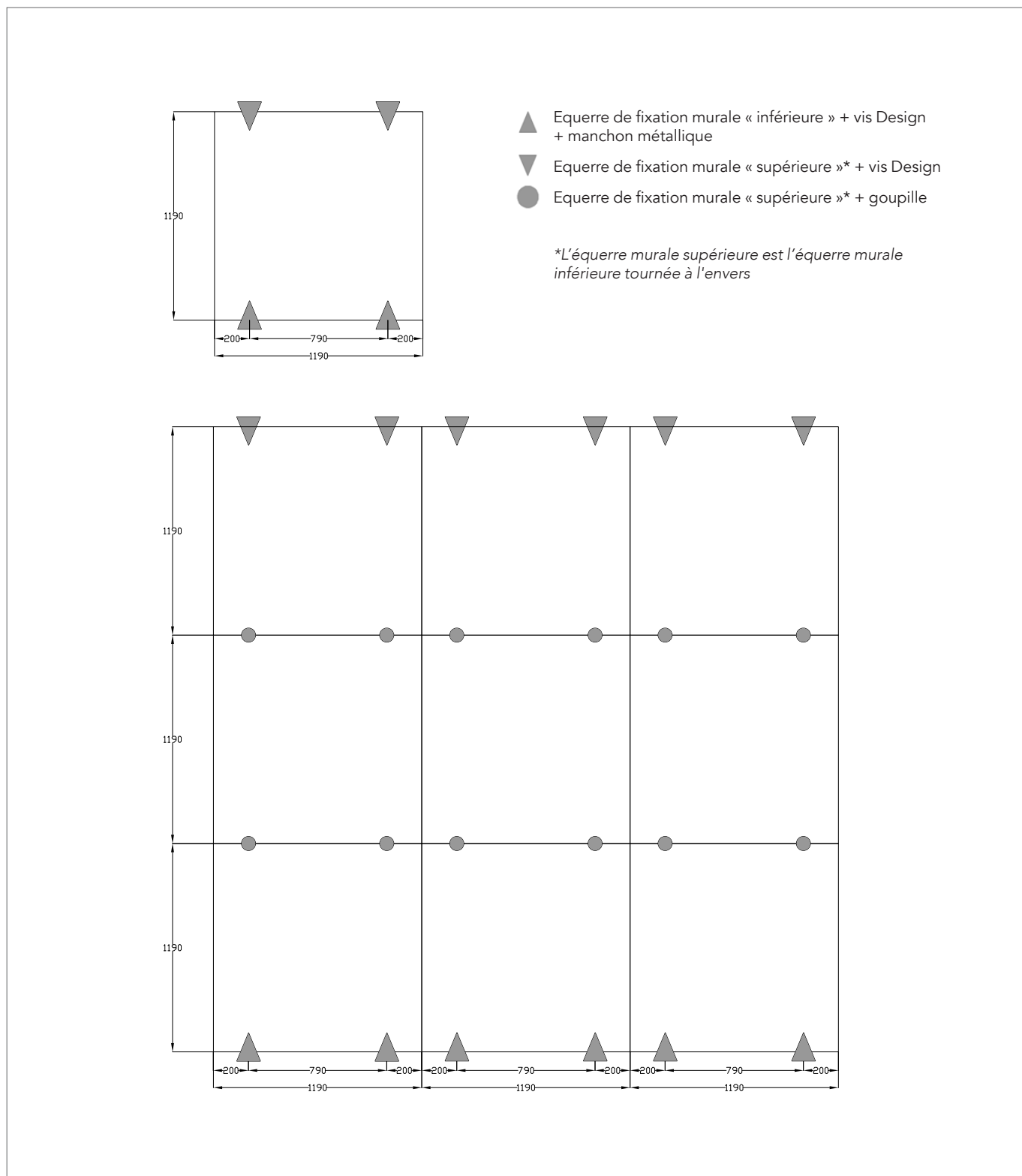
Installation de l'ossature

Agencement de l'ossature

Les panneaux Rockfon VertiQ Metal peuvent être installés dans le Rockfon System VertiQ Metal S Wall. Quelques options d'agencement sont présentées ci-dessous selon la dimension souhaitée du revêtement mural.

Attention

Il faut respecter le sens de pose des panneaux.
Le haut du panneau est repérable par les encoches à l'arrière du panneau, permettant l'insertion de l'équerre de fixation.



Exigences d'installation

Utilisez les vis et les méthodes de montage appropriées selon le type de mur. Assurez-vous que le mur est lisse et plat. Si ce n'est pas le cas, un nivellement doit être effectué avant que l'installation ne commence.

L'installation de Rockfon System VertiQ Metal S Wall ne nécessite aucune entretoise ni coulisse de rive.

Chaque panneau est soutenu par 4 équerres de fixation murales (deux sur le bord supérieur et deux sur le bord inférieur). Des goupilles et des vis Design doivent être vissées sur les équerres.

Le bac métallique de chaque panneau est équipé de perforations oblongues pour fixer les goupilles et/ou vis sur les bords supérieurs et inférieurs. Le bac en métal comprend également deux encoches sur le bord supérieur, pour l'insertion parfaite des deux équerres supérieures.

Pour un rendu plus esthétique, l'installation du système en version « panneau simple » se fait à l'aide de 4 équerres et de 4 vis, en remplaçant les goupilles.

Deux goupilles vissées dans les 2 équerres « supérieures » permettent de réaliser des installations avec plusieurs hauteurs. Les équerres de fixation murales offrent le soutien nécessaire aux panneaux lors des installations sur plusieurs rangées ou le long du plancher/des plinthes. La profondeur totale de l'installation est de 43 mm.

Attention

Il faut respecter le sens de pose des panneaux.

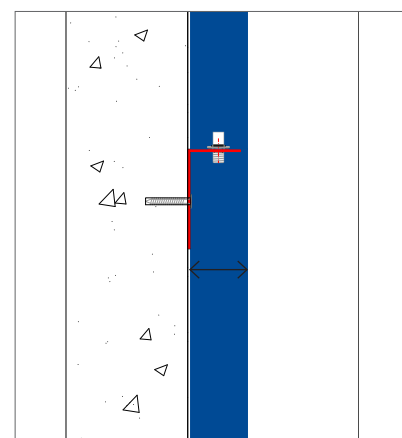
Le haut du panneau est repérable par les encoches à l'arrière du panneau, permettant l'insertion de l'équerre de fixation.

Profondeur minimale de l'installation (mm)

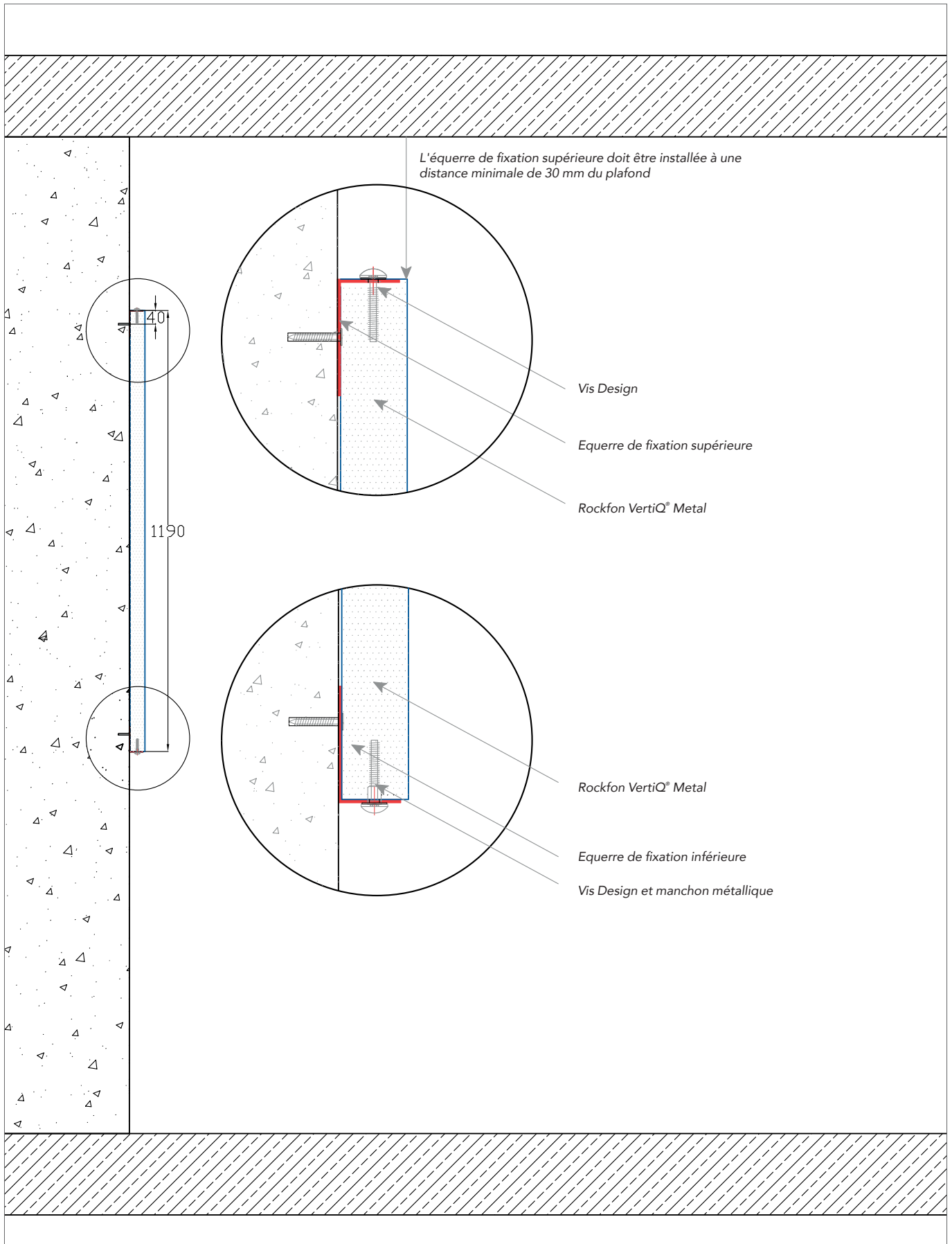
Les panneaux installés dans le Rockfon System VertiQ Metal S Wall sont entièrement démontables.

La profondeur de l'installation est définie comme la distance entre la face avant du panneau et le support mural. D est la profondeur exacte de l'installation pour une installation et un démontage facile des panneaux.

Épaisseur du panneau	Dimensions modulaires	D
mm		
40	1190 x 1190	43



Solutions avec panneau simple



1. Équerres de fixation inférieures

- 1.1 Une fois que la position appropriée du panneau seul a été choisie, tracer sur le mur la hauteur des deux équerres murales inférieures (la distance entre les deux est de 790 mm). Insérer les vis dans le trou taraudé dans les équerres de fixation.
- 1.2 Fixer le manchon à la vis, ce qui empêchera les mouvements du panneau après l'installation.
- 1.3 Fixer les équerres de fixation au mur avec les chevilles appropriées (les chevilles doivent être sélectionnées en fonction du type de mur et des matériaux utilisés). Le trou oblong sur l'équerre permet de facilement ajuster la position des deux équerres inférieures, qui doivent être à la même hauteur.

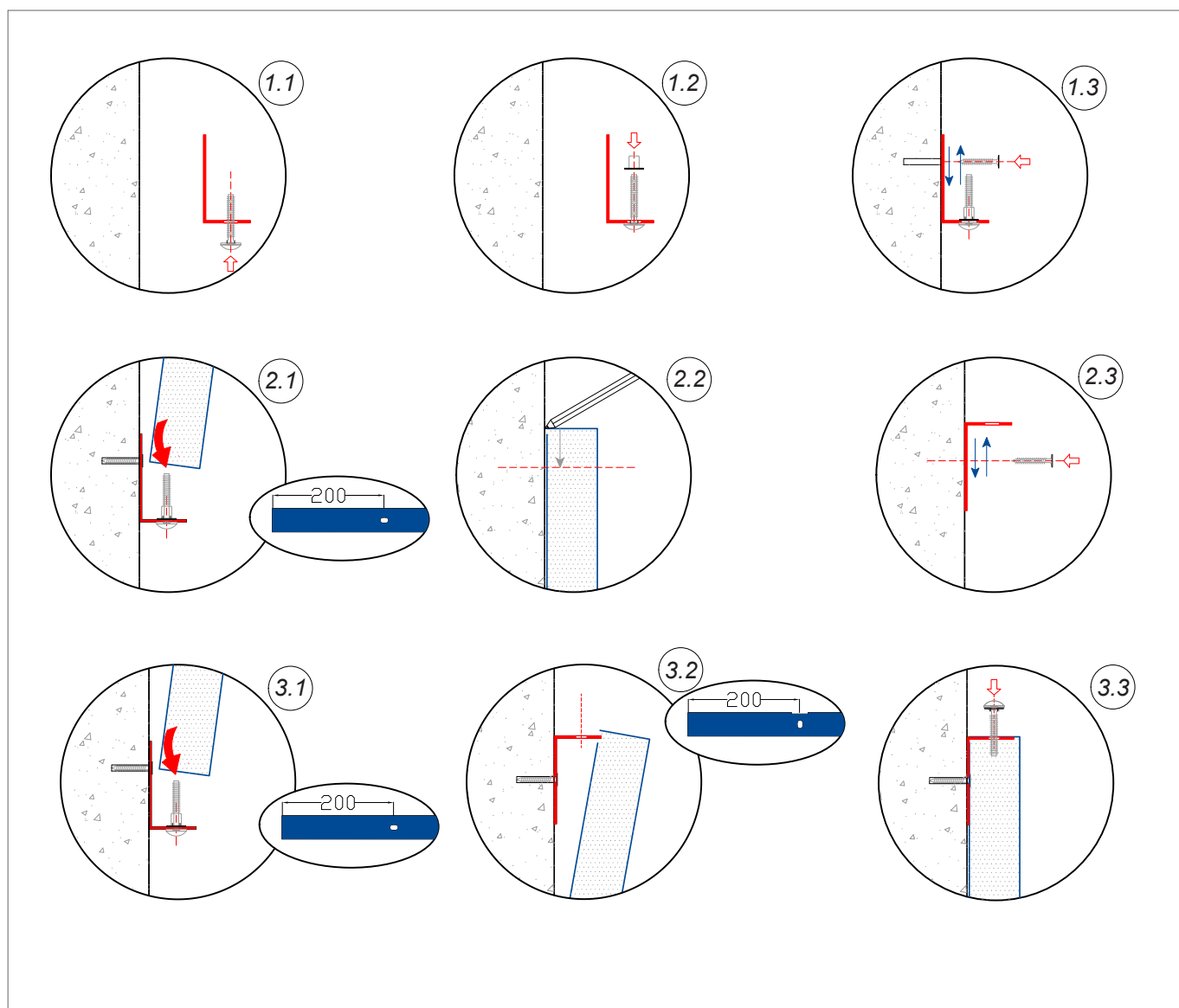
Au cas où la position de la cheville soit très basse et la vis pré-insérée dans le trou de l'équerre ne permette pas de fixer simplement la cheville, les étapes 1.1 et 1.2 peuvent être réalisées après l'étape 1.3.

2. Équerres de fixation supérieures

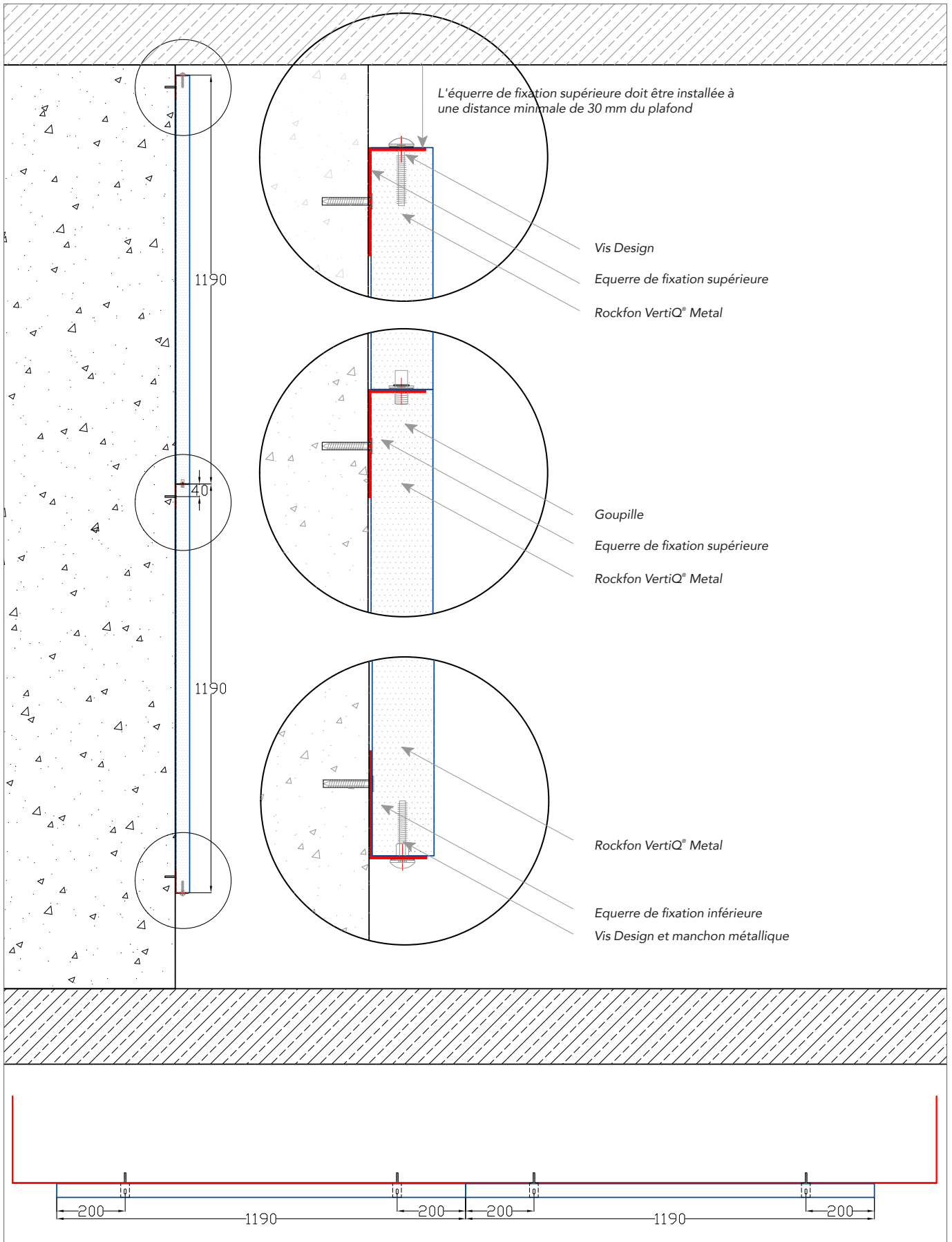
- 2.1 Installer le panneau en l'insérant dans les vis au niveau du bord inférieur.
- 2.2 Une fois le panneau en place, tracer l'axe horizontal et vertical des deux équerres murales supérieures, en s'alignant avec les trous dans le bord supérieur du panneau.
- 2.3 étirer le panneau et fixer les équerres murales supérieures. Vérifier la distance entre les deux (790 mm) et leur alignement.

3. Panneau mural

- 3.1 Installer le panneau en l'insérant dans les vis au niveau du bord inférieur.
- 3.2 Insérer les équerres supérieures dans les deux encoches réalisées en partie haute de chaque panneau.
- 3.3 Fixer le bac métallique et les équerres murales supérieures avec les vis. Bien visser de façon à ce que le panneau adhère au mur.



Solutions avec plusieurs panneaux



1. Équerres de fixation inférieures

- 1.1 Marquer tous les axes du bord des panneaux. Tracer sur le mur la hauteur de toutes les équerres de fixation murale inférieures (à 200 mm des axes).
- 1.2 Insérer la vis dans le trou taraudé de l'équerre murale.
- 1.3 Fixer le support au mur avec une cheville appropriée (les chevilles doivent être sélectionnées en fonction du type de mur et des matériaux utilisés). Le trou oblong sur l'équerre permet de facilement ajuster la position des équerres inférieures, qui doivent être à la même hauteur.

Au cas où la position de la cheville soit très basse et la vis pré-insérée dans le trou de l'équerre ne permette pas de fixer simplement la cheville, les étapes 1.1 et 1.2 peuvent être réalisées après l'étape 1.3.

2. Équerres de fixation intermédiaires et supérieures

- 2.1 Installer le premier panneau en l'insérant dans les vis au niveau du bord inférieur.
- 2.2 Une fois le panneau en place, marquer la position des équerres de fixation supérieures sur le mur en considérant les deux trous sur le bord supérieur du panneau.
- 2.3 Retirer le panneau et fixer les deux équerres de fixation murale supérieures (la distance entre les deux axes verticaux doit être de 790 mm). Vérifier la hauteur de montage des deux équerres.

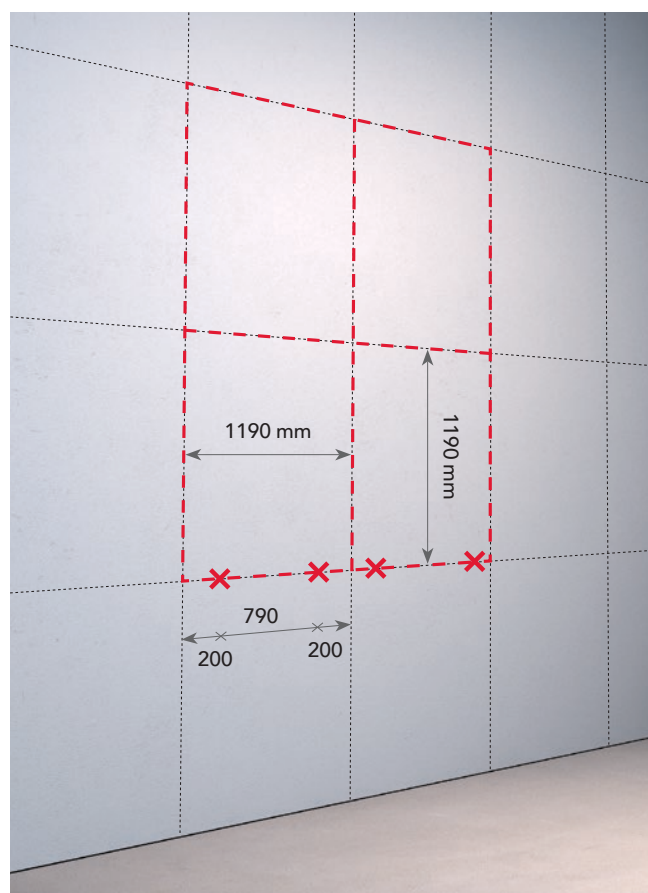
3. Panneaux muraux

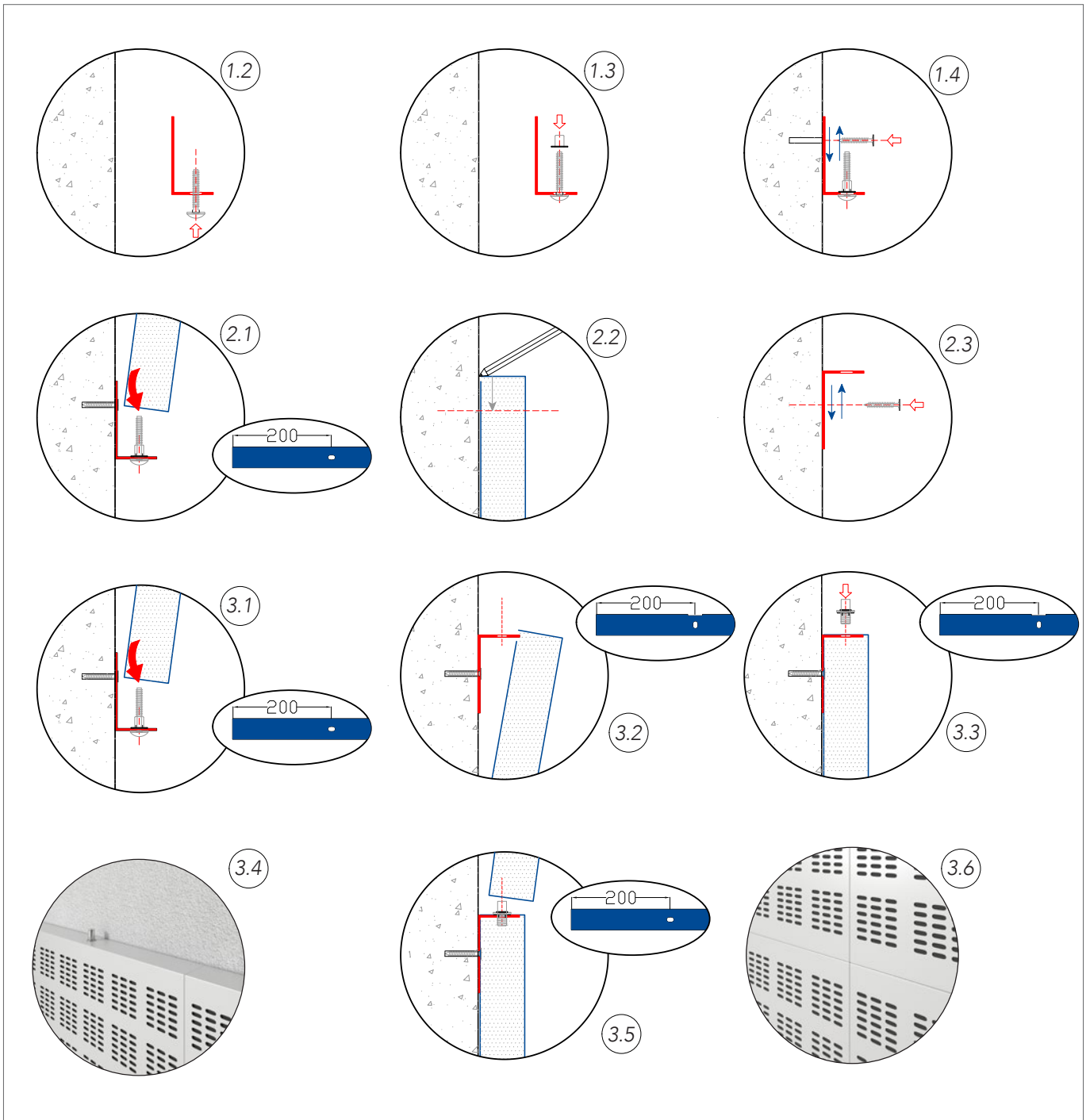
Installer les panneaux de bas en haut (en commençant par la rangée inférieure).

- 3.1 Installer le panneau en l'insérant dans les vis au niveau du bord inférieur.
- 3.2 Insérer les équerres dans les deux encoches au dos du panneau.
- 3.3 Fixer le bac métallique et les supports muraux supérieurs avec les goupilles. Bien serrer les goupilles de façon à ce que le panneau adhère bien au mur.
- 3.4 Procéder à l'installation de la rangée d'à côté en répétant les points ci-dessus qui concernent les panneaux dans la rangée inférieure. Vérifier la bonne planéité des panneaux de la rangée inférieure avant de commencer à installer la deuxième rangée.
- 3.5 Pour installer les panneaux de la rangée suivante, répéter les indications aux points 2.1, 2.2, 2.3, 3.1, 3.2, 3.3. Au niveau de la rangée supérieure de panneaux, il est nécessaire de laisser 30 mm entre la rangée supérieure et le plafond afin de pouvoir visser le bord supérieur.
- 3.6 Vérifier la planéité des joints horizontaux et verticaux entre les panneaux.

Important!

- Utiliser les vis/méthodes de montage appropriées selon le type de mur.
- Les panneaux Rockfon VertiQ Metal ne peuvent pas être découpés.





Recommandations générales pour l'installation

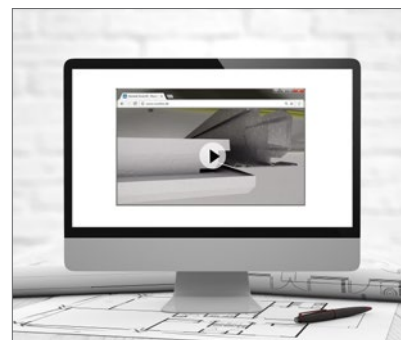
Panneaux

Pour améliorer l'environnement de travail, nous recommandons aux installateurs de toujours suivre les méthodes habituelles de travail et de suivre les conseils en matière d'installation inclus dans nos emballages. Les découpes de panneau ne sont pas permises dans ce système.

Remarque ! Les surfaces des panneaux en métal sont directionnelles. Les perforations sur le bac en métal sont orientées horizontalement. Les panneaux Rockfon VertiQ Metal peuvent être installés dans la bonne direction grâce aux trous d'installation qui se trouvent sur les bords supérieur et inférieur du bac.

Outils

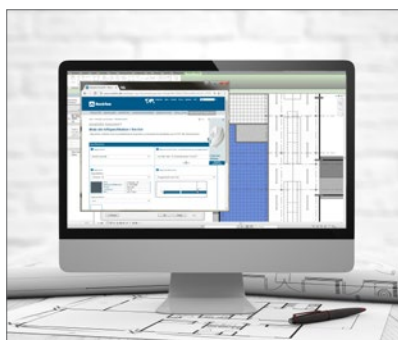
Rockfon a développé des outils spécifiques disponibles sur www.rockfon.fr



Consulter notre vidéothèque pour voir les vidéos d'installations de nos systèmes.



Créer des descriptifs types de nos produits sur notre site Web.







Explorer notre bibliothèque de projets référents sur notre site Web.



Consulter notre portail BIM pour vous aider à concevoir votre projet.

Rockfon® est une marque déposée
du Groupe ROCKWOOL.

 twitter.com/RockfonOfficial
 linkedin.com/company/Rockfon-as/
 instagram.com/Rockfon_official/
 bit.ly/YouTube-Rockfon-France

05.2020 | Tous les codes couleurs mentionnés s'appuient sur le système NCS – Natural Colour System® – utilisés sous licence et la propriété de NCS Colour AB, Stockholm 2012 ; ou la couleur RAL standard, Stockholm 2010 dont ils sont la propriété. Document non contractuel. Modifications sans préavis. Crédit photos : Rockfon, D.R.

Rockfon

ROCKWOOL France S.A.S.
111, rue du Château des Rentiers
75013 Paris
Tél.: +33 1 40 77 82 82
Fax.: +33 1 45 86 77 90
E-mail: info@rockfon.fr
www.rockfon.fr



(ROCKWOOL France S.A.S.)
Société par actions simplifiée au capital de
12 348 450 Euros - Siren 305 394 397 RCS Paris
TVA FR 64 305 394 397 - APE 2399Z