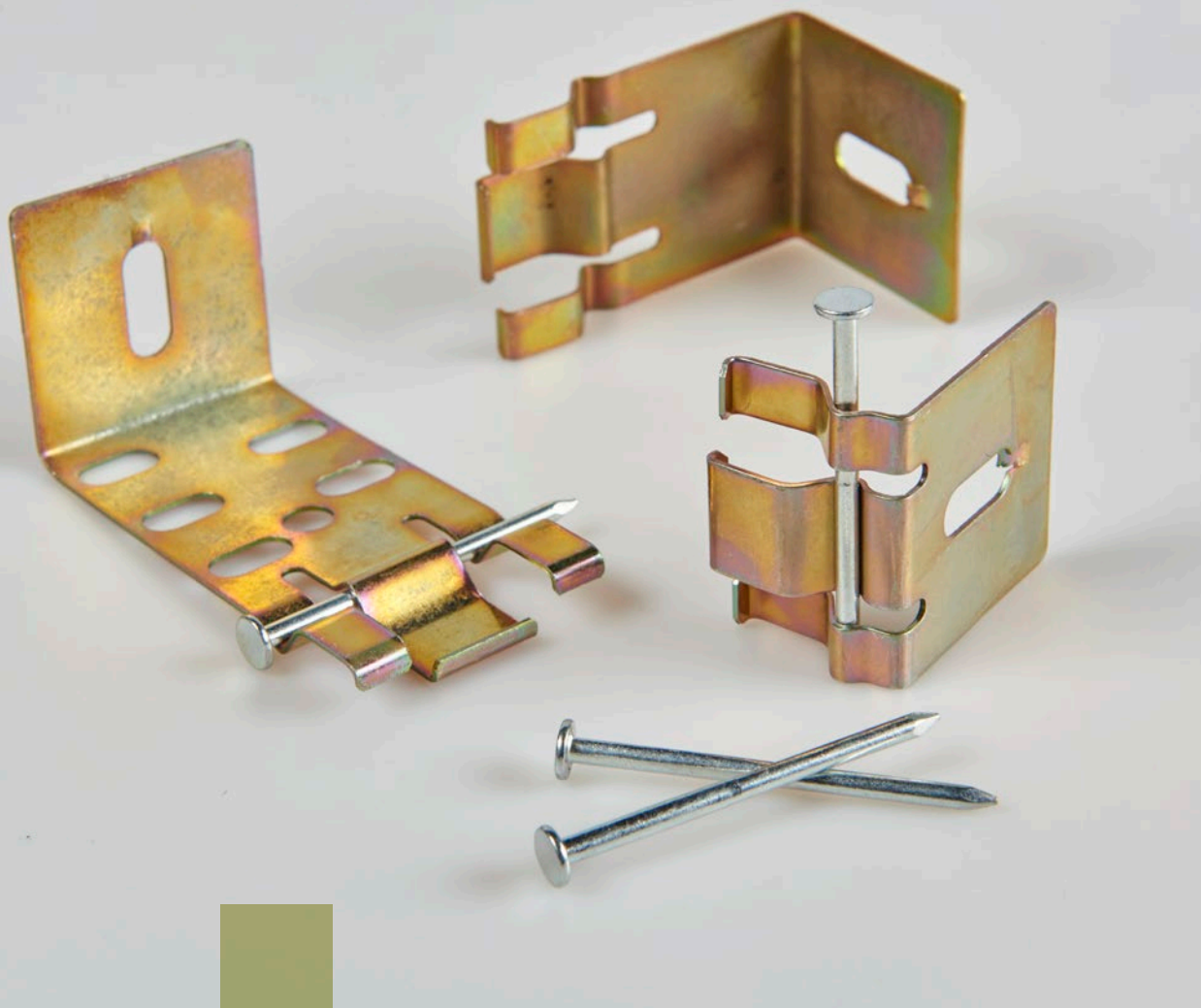
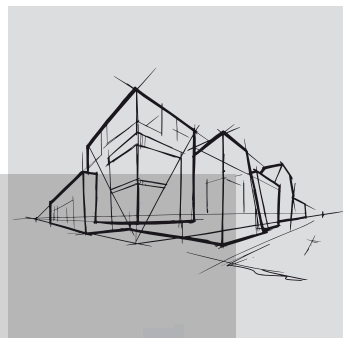


## Accessoires de suspension

Fiche technique



# Accessoires de suspension

- Une variété de produits pour de nombreuses applications
- Suspentes pour poutres et fixation verticale

## Gamme

Groupe Produits	Visuel du produit	Description	Capacité de charge	Hauteur (mm)	Pièces par carton	Kg par carton
SH 40-80		Coulisseau réglable (80-120 mm)	20 kg		100	2,1
FC IPN V 5 EYE		Clip de fixation vertical pour profilés IPN 1,5-5 mm / avec trou de suspension			100	1,9
FC IPN V 5 M6		Clip de fixation vertical pour profilés IPN 1,5-5 mm / pour tige filetée M6			100	3
FC IPN V 8 EYE		Clip de fixation vertical pour profilés IPN 4-8 mm / avec trou de suspension			100	1,9
FC IPN V 8 M6		Clip de fixation vertical pour profilés IPN 4-8 mm / pour tige filetée M6			100	1,9
FC IPN 4 EYE		Clip de fixation horizontal pour profilés IPN 1,5-4 mm / avec trou de suspension			100	0,7
FC IPN 10 EYE		Clip de fixation horizontal pour profilés IPN 4-10 mm / avec trou de suspension			100	1,9
FC IPN 10 M6		Clip de fixation horizontal pour profilés IPN 4-10 mm / pour tige filetée			100	3,1
FC IPN 15 EYE		Clip de fixation horizontal pour profilés IPN 10-15 mm / avec trou de suspension			100	2,1
FC IPN 15 M6		Clip de fixation horizontal pour profilés IPN 10-15 mm / pour tige filetée			100	3,4
FH B		Coulisseau plié pour des profilés T Chicago Metallic™	35 kg	57,5	100	1,5
FH		Coulisseau plat pour des profilés T Chicago Metallic™	35 kg	76,2	250	1,5

Groupe Produits	Visuel du produit	Description	Capacité de charge	Hauteur (mm)	Pièces par carton	Kg par carton
FH 160		Coulisseau plat	24 kg	160	250	10,1
WH H M6		Attache universelle	24 kg	60	250	1,5
DLC		Clip de raccord double couche (DLC)	20 kg		100	3,9
FC IPN T 55		Attache pour poutrelles métalliques	13 kg	70	100	7,4
FC IPN T 55			13 kg	70	100	7,4
FC IPN T 85			40 kg	100	100	11
SHW 89		Attache murale pour montage vertical	19 kg	90	100	11,2
FH 89		Clip de suspension plat pour des profilés T Chicago Metallic™ + clou de connexion	35 kg	89	100	3
FH 89			35 kg	89	100	3
FH 89			35 kg	89	100	3
SH 100		Clip de suspension plié pour des profilés T Chicago Metallic™ + clou de connexion	35 kg	100	100	2,4
SH 50			35 kg	50	100	2,5
SH 80			35 kg	80	100	3,2
FC I EYE		Clip de raccord I55, I70, I85, I100, I120 avec fourrure 45 mm	50 kg		100	5,9
FC FLAT		Lame de fixation universelle			500	15,8
FC I T/EYE		Clip de suspension pour profilé I primaire 55, 70, 85, 100 et 120 mm	40 kg		100	5,9
NH NAIL		Clou de connexion pour suspente nonius	40 kg		200	1,3

## Performances



Réaction au feu

A1



Résistance à la corrosion

Classe B



Environnement

Totalement Recyclable



## Comprendre les performances des ossatures Chicago Metallic™ et de ses accessoires



### Réaction au feu

La réaction au feu est mesurée conformément à la norme EN 13501-1. Les ossatures en acier Chicago Metallic et ses accessoires ne sont pas combustibles.



### Résistance au feu

Une sélection d'ossatures en acier Chicago Metallic a été testée en combinaison avec différents panneaux Rockfon et est classée conformément à la norme EN 13501-2 et/ou aux normes locales.



### Résistance à la corrosion

Les produits Chicago Metallic sont fabriqués à partir d'acier galvanisé à chaud suivant le processus de fabrication Sendzimir conformément à la classe de corrosion EN 13964 (A, B, D). Les systèmes standards en classe B sont recouverts uniformément de 100g/m<sup>2</sup> de zinc des deux côtés. Le renforcement de la résistance à la corrosion des systèmes et des accessoires de classe C et D ont respectivement une couche de 100g/m<sup>2</sup> et 275g/m<sup>2</sup> de zinc uniformément appliquée des deux côtés et sont protégés par une couche supplémentaire de peinture de 20 micron de chaque côté.



### La performance de charge

La performance de charge (charge max. en kg/m<sup>2</sup> applicable au système d'ossature sans dépasser la flèche admissible des composants individuels) est testée conformément à la norme EN 13964 standard. La valeur cumulée de la flèche du système (indiquée sur les fiches techniques) ne doit pas dépasser la flèche max. comme le recommande la classe 1 standard. La configuration d'un projet spécial utilisant des tailles de modulation non standards, comme mentionné dans les fiches techniques, doit être calculée par les services techniques Rockfon.

Rockfon® est une marque déposée  
du Groupe ROCKWOOL.

 [linkedin.com/company/Rockfon-as](https://www.linkedin.com/company/Rockfon-as)

 [pinterest.com/Rockfon](https://www.pinterest.com/Rockfon)

 [youtube.com/RockfonOfficial](https://www.youtube.com/RockfonOfficial)

 [facebook.com/RockfonOfficial](https://www.facebook.com/RockfonOfficial)

 [instagram.com/Rockfon\\_Official](https://www.instagram.com/Rockfon_Official)

## Sounds Beautiful

03.2022 | Tous les codes couleurs mentionnés s'appuient sur le système NCS – Natural Colour System® – utilisés sous licence et la propriété de NCS Colour AB, Stockholm 2012 ; ou la couleur RAL standard, Stockholm 2010 dont ils sont la propriété. Document non contractuel. Modifications sans préavis. Crédit photos : Rockfon, D.R.

### Rockfon

ROCKWOOL France S.A.S.  
111, rue du Château des Rentiers  
75013 Paris  
Tél.: +33 01 40 77 80 00  
E-mail: [info@rockfon.fr](mailto:info@rockfon.fr)  
[www.rockfon.fr](http://www.rockfon.fr)



(ROCKWOOL France S.A.S.)  
Société par actions simplifiée au capital de  
12 348 450 Euros - Siren 305 394 397 RCS Paris  
TVA FR 64 305 394 397 - APE 2399Z