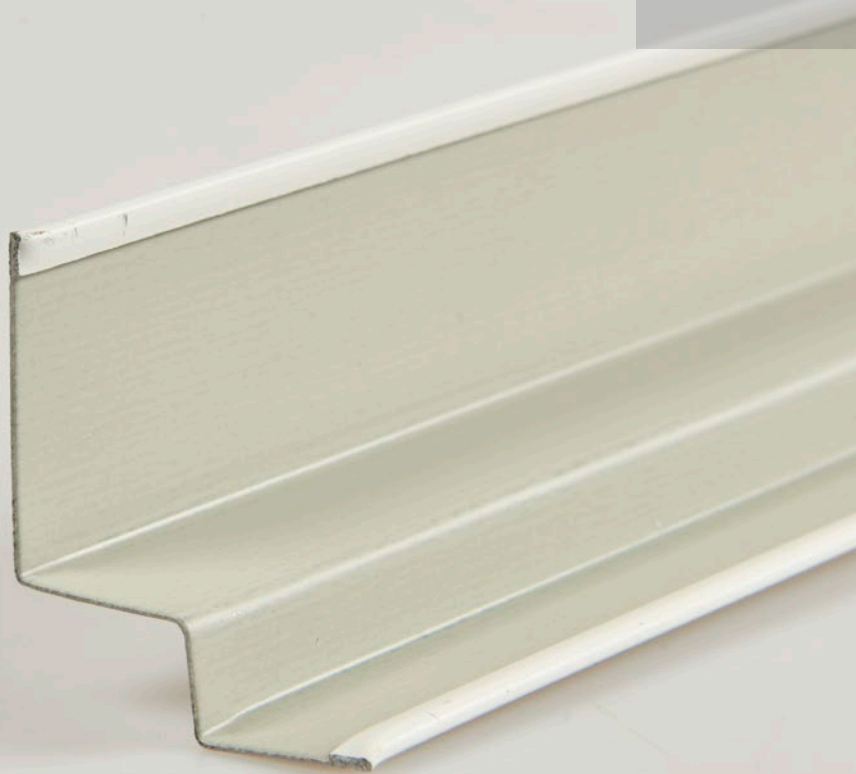
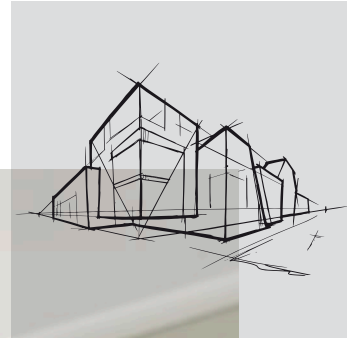


Chicago Metallic[™] Cornières à joint creux





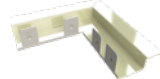
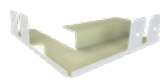
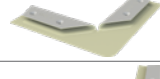

Fiche technique



Chicago Metallic™ Cornières à joint creux

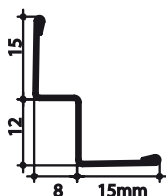
- Une gamme de cornières à joint creux pour diverses applications spécifiques
- Un support de 30 mm pour les normes antisismiques et les installations sportives
- La gamme de cornières à joint creux s'adapte à différents bords de dalles Rockfon® (E, X, M & D)
- Gamme de raccords d'angles adaptée aux cornières

Gamme

Groupe Produits	Visuel du produit	Description	Longueur (mm)	Couleur	Pièces par carton	ml par carton	Kg par carton	Cartons par palette	Kg par palette
Options pour cornières de rive									
W8x12		Cornière à joint creux 15x12x8x15 mm	3050	001, 11, 04, 88, 901	30	91,5	17,9	60	1075
W10x15		Cornière à joint creux 15x15x10x15 mm	3050	001, 11, 04, 88, 901	30	91,5	19,9	60	1191
W20		Cornière à joint creux 20x20x20x20 mm	3050	001, 901, 04, 88	20	61	27,8	60	1669
W20x20x20x30		Cornière à joint creux 20x20x20x30 mm	3050	001	18	54,9	28,1	27	760
Accessoires									
CC W8x12 IN		Raccord d'angle rentrant pour cornière à joint creux 15x8x12x15 mm		001	50		1,3	220	143
CC W8x12 OUT		Raccord d'angle sortant pour cornière à joint creux 15x8x12x15 mm		001	50		1,1	390	254
CC 15 IN		Raccord d'angle rentrant pour cornière à joint creux avec semelle de 15 mm		001, 11	50		0,8	1350	203
CC 15 OUT		Raccord d'angle sortant pour cornière à joint creux avec semelle de 15 mm		001, 11	50		0,85	1350	203

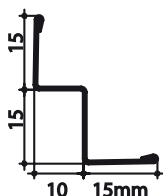
Description du produit

W8x12



- Cornière à joint creux avec face visible et surface de montage de 15 mm. Appropriée pour des panneaux semi-apparents et cachés de 12 mm et 8 mm (bords E24S8, E15S8 et D). Marques imprimées à l'intérieur du profilé pour indiquer les distances de fixation. Type de bord de panneaux Rockfon® compatible inscrit à l'intérieur du profilé.
- Épaisseur du matériau:** 0,5 mm

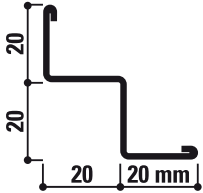
W10x15



- Cornière à joint creux avec face visible et surface de montage de 15 mm. Appropriée pour des panneaux semi-apparents et cachés de 10 mm et 15 mm (bords X et M). Marques imprimées à l'intérieur du profilé pour indiquer les distances de fixation. Type de bord de panneaux Rockfon® compatible inscrit à l'intérieur du profilé.
- Épaisseur du matériau:** 0,5 mm

Description du produit

W20

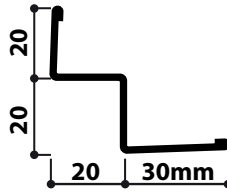


- Cornière à joint creux renforcée avec face visible de 20 mm pour permettre une utilisation de construction autoportante dans des couloirs.

Aussi appropriée pour la fixation de cloisons amovibles légères grâce aux distances de fixation plus grandes.

Épaisseur du matériau: 0,7 mm

W20x20x20x30



- Cornière à joint creux renforcée avec face visible de 30 mm pour permettre une utilisation dans des environnements sismiques.

Aussi appropriée pour la fixation de cloisons amovibles légères grâce aux distances de fixation plus grandes.

Épaisseur du matériau: 0,7 mm

Performances



Réaction au feu

A1



Résistance à la corrosion

Classe B



Environnement

Totalement Recyclable

Comprendre les performances des ossatures Chicago Metallic™ et de ses accessoires



Réaction au feu

La réaction au feu est mesurée conformément à la norme EN 13501-1. Les ossatures en acier Chicago Metallic et ses accessoires ne sont pas combustibles.



Résistance au feu

Une sélection d'ossatures en acier Chicago Metallic a été testée en combinaison avec différents panneaux Rockfon et est classée conformément à la norme EN 13501-2 et/ou aux normes locales.



Couleurs

Les ossatures Chicago Metallic sont disponibles dans de nombreuses couleurs basées sur le système RAL et NCS, mesurées conformément aux normes standards ISO 7724-2 et ISO 7724-3. Les couleurs peuvent légèrement dériver de leurs références RAL et NCS. Les ossatures Chicago Metallic sont disponibles dans une variété de finitions allant du mat au brillant, avec une moyenne respective de <5, 15 et 50 unités de brillance à un angle de 60°. La finition mate est mesurée sous un angle de 85°. Merci de vous référer à la légende des couleurs pour connaître leurs valeurs moyennes. L'unité de brillance est mesurée conformément à la norme EN13523 partie 2.



Résistance à la corrosion

Les produits Chicago Metallic sont fabriqués à partir d'acier galvanisé à chaud suivant le processus de fabrication Sendzimir conformément au classe de corrosion EN 13964 (A, B, D). Les systèmes standards en classe B sont recouvert uniformément de 100g/m² de zinc des deux côtés. Le renforcement de la résistance à la corrosion des systèmes et des accessoires de classe C et D ont respectivement une couche de 100g/m² et 275g/m² de zinc uniformément appliquée des deux cotés et sont protégés par une couche supplémentaire de peinture de 20 micron de chaque côté.



La performance de charge

La performance de charge (charge max. en kg/m² applicable au système d'ossature sans dépasser la flèche admissible des composants individuels) est testée conformément à la norme EN 13964 standard. La valeur cumulée de la flèche du système (indiquée sur les fiches techniques) ne doit pas dépasser la flèche max. comme le recommande la classe 1 standard. La configuration d'un projet spécial utilisant des tailles de modulation non standards, comme mentionné dans les fiches techniques, doit être calculée par les services techniques Rockfon.



Entretien

Toutes les ossatures Chicago Metallic peuvent être nettoyées avec de l'eau et un détergent doux à l'aide d'une éponge en mélamine ou d'un chiffon en microfibre.

Couleurs disponibles

Pour connaître les différentes ossatures et les composants disponibles en couleurs, merci de nous consulter. Ci-dessous, veuillez trouver un aperçu du nuancier ossatures.

Blanc 001 RAL 9003	Blanc 901 RAL 9010	Blanc 01 Blanc 916	Blanc Mat – Matt White 11 RAL 9003	Valeur L : 93 Unité de brillance : 2 à un angle de 60° et 85°.
Platinum 54 RAL 7035	Gris 04 RAL 9006	Acier galvanisé 00 Acier galvanisé 69	Noir mat 88 RAL 9004	Unité de brillance : 4,5 à un angle de 60° et 11,5 à un angle de 85°.
Alu brossé 534	Chrome laqué 14	Carrara 57	Cuivre laqué 16	
Blanc 001 / Blanc 001 (8WW) RAL 9003 / RAL 9003	Noir 08 / Noir 08 (8BB) RAL 9005 / RAL 9005	Blanc 001 / Noir 08 (8WB) RAL 9003 / RAL 9005	Gris 04 / Noir 08 (8GB) RAL 9006 / RAL 9005	

Rockfon Color-all®



Les codes NCS correspondent à la couleur la plus proche. La couleur réelle de l'ossature Rockfon Color-all® peut différer légèrement des couleurs imprimées en raison de la texture de la surface. Des échantillons sont disponibles sur demande.

Rockfon® est une marque déposée
du Groupe ROCKWOOL.

 [linkedin.com/company/Rockfon-as](https://www.linkedin.com/company/Rockfon-as)

 [pinterest.com/Rockfon](https://www.pinterest.com/Rockfon)

 [youtube.com/RockfonOfficial](https://www.youtube.com/RockfonOfficial)

 [facebook.com/RockfonOfficial](https://www.facebook.com/RockfonOfficial)

 [instagram.com/Rockfon_Official](https://www.instagram.com/Rockfon_Official)

Sounds Beautiful

03.2022 | Tous les codes couleurs mentionnés s'appuient sur le système NCS – Natural Colour System® – utilisés sous licence et la propriété de NCS Colour AB, Stockholm 2012 ; ou la couleur RAL standard, Stockholm 2010 dont ils sont la propriété. Document non contractuel. Modifications sans préavis. Crédit photos : Rockfon, D.R.

Rockfon

ROCKWOOL France S.A.S.
111, rue du Château des Rentiers
75013 Paris
Tél.: +33 01 40 77 80 00
E-mail: info@rockfon.fr
www.rockfon.fr



(ROCKWOOL France S.A.S.)
Société par actions simplifiée au capital de
12 348 450 Euros - Siren 305 394 397 RCS Paris
TVA FR 64 305 394 397 - APE 2399Z