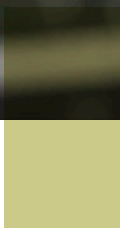
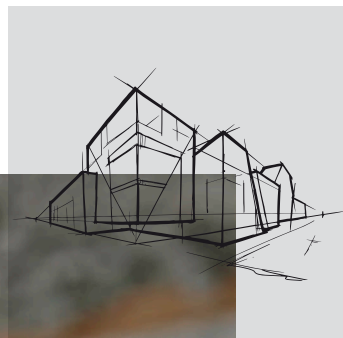


Chicago Metallic[™] T35 Hook Longspan 8650

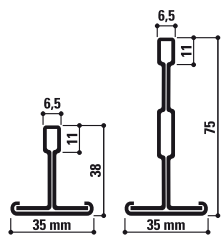
Fiche technique



Chicago Metallic™ T35 Hook Longspan 8650

- Profilé porteur T35 de 75 mm de haut associé à des entretoises à crochet
- Entretoises de 75 mm à épaulement et entretoises de 38 mm à coupe droite
- Combinaison avec des entretoises à épaulement pour une installation stable
- Moins de suspentes pour un gain de temps à l'installation

Vue de coupe



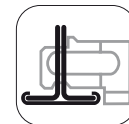
Bords compatibles

Apparent



Raccords

Semelle à coupe droite



Gamme

Groupe Produits	Visuel du produit	Description	Hauteur (mm)	Longueur (mm)	Couleur	Pièces par carton	ml par carton	Kg par carton	Car-tons par palette	Kg par palette
Porteur										
T35x75 MR HOOK		Porteur T35 x 75 mm à crochet	75	4200	001, 00, 88, 04	8	33,6	26,6	50	1329
Entretoise										
T35x75 CT HOOK		Entretoise T35 x 75 mm à crochet	75	2400	001, 00, 88, 04	8	19,2	15,8	50	791
T35 CT HOOK		Entretoise T35 à crochet	38	600	001, 00, 88, 04	50	30	12,3	70	862
T35 CT HOOK			38	1200	001, 00, 88, 04	40	48	19,6	36	706
T35 CT HOOK			38	1500	001, 00, 88, 04	40	60	24,5	36	881
T35 CT HOOK			38	1506,25	001, 00, 88, 04	40	60,25	24,6	36	885
T35 CT HOOK			38	1995	001, 00, 88, 04	15	29,93	12,7	50	634

Merci de bien vouloir contacter Rockfon® pour toute information complémentaire concernant les accessoires et les cornières de rive.



Position des lumières et des trous de suspension

Groupe Produits	Description	Hauteur (mm)	Longueur (mm)	Lumières	Distance entre lumières (mm)
T35x75 MR HOOK	Porteur T35 x 75 mm à crochet	75	4200	21	
T35x75 CT HOOK	Entretoise T35 x 75 mm à crochet	75	2400	3	
T35 CT HOOK	Entretoise T35 à crochet	38	600	1	
T35 CT HOOK		38	1200	1	
T35 CT HOOK		38	1500	0	
T35 CT HOOK		38	1506,25	0	
T35 CT HOOK		38	1995	0	

Des longueurs spéciales et des lumières adaptées sont disponibles sur demande.

Performances



Capacité de charge

Portée max. (mm) - flèche max. = L/500 (max. = 4 mm)			Distance max. entre les points de suspension en mm								
Distance entre porteurs	Distance entre entretoises	Type d'entretoise	kg/m ² de plafond								
			2,5	3	3,5	4	5	7	10	12	15
1200	600	180575	3470	3410	3310	3230	3080	2840	2580	2440	2270
1500	800	180580	3260	3120	3000	2890	2690	2340	1860	1440	--
1500	1000	180580	3240	3090	2950	2830	2600	2180	1370	--	--
1995	800	T35 CT HOOK 1995	2480	2160	1760	--	--	--	--	--	--
1995	1000	T35 CT HOOK 1995	2180	1510	--	--	--	--	--	--	--
1250	1500 x 625	T35x75 CT HOOK 2400	5,7	9,6	2660	2580	2430	2200	1910	1740	1470
1250	1875 x 625	T35x75 CT HOOK 2400	2,6	4,5	2590	2480	2260	1850	--	--	--



Réaction au feu

A1



Résistance à la corrosion

Classe B



Environnement

Totalement Recyclable

Comprendre les performances des ossatures Chicago Metallic™ et de ses accessoires



Réaction au feu

La réaction au feu est mesurée conformément à la norme EN 13501-1. Les ossatures en acier Chicago Metallic et ses accessoires ne sont pas combustibles.



Résistance au feu

Une sélection d'ossatures en acier Chicago Metallic a été testée en combinaison avec différents panneaux Rockfon et est classée conformément à la norme EN 13501-2 et/ou aux normes locales.



Couleurs

Les ossatures Chicago Metallic sont disponibles dans de nombreuses couleurs basées sur le système RAL et NCS, mesurées conformément aux normes standards ISO 7724-2 et ISO 7724-3. Les couleurs peuvent légèrement dériver de leurs références RAL et NCS. Les ossatures Chicago Metallic sont disponibles dans une variété de finitions allant du mat au brillant, avec une moyenne respective de <5, 15 et 50 unités de brillance à un angle de 60°. La finition mate est mesurée sous un angle de 85°. Merci de vous référer à la légende des couleurs pour connaître leurs valeurs moyennes. L'unité de brillance est mesurée conformément à la norme EN13523 partie 2.



Résistance à la corrosion

Les produits Chicago Metallic sont fabriqués à partir d'acier galvanisé à chaud suivant le processus de fabrication Sendzimir conformément au classe de corrosion EN 13964 (A, B, D). Les systèmes standards en classe B sont recouvert uniformément de 100g/m² de zinc des deux côtés. Le renforcement de la résistance à la corrosion des systèmes et des accessoires de classe C et D ont respectivement une couche de 100g/m² et 275g/m² de zinc uniformément appliquée des deux cotés et sont protégés par une couche supplémentaire de peinture de 20 micron de chaque côté.



La performance de charge

La performance de charge (charge max. en kg/m² applicable au système d'ossature sans dépasser la flèche admissible des composants individuels) est testée conformément à la norme EN 13964 standard. La valeur cumulée de la flèche du système (indiquée sur les fiches techniques) ne doit pas dépasser la flèche max. comme le recommande la classe 1 standard. La configuration d'un projet spécial utilisant des tailles de modulation non standards, comme mentionné dans les fiches techniques, doit être calculée par les services techniques Rockfon.



Entretien

Toutes les ossatures Chicago Metallic peuvent être nettoyées avec de l'eau et un détergent doux à l'aide d'une éponge en mélamine ou d'un chiffon en microfibre.

Couleurs disponibles

Pour connaître les différentes ossatures et les composants disponibles en couleurs, merci de nous consulter. Ci-dessous, veuillez trouver un aperçu du nuancier ossatures.

Blanc 001 RAL 9003	Blanc 901 RAL 9010	Blanc 01 Blanc 916	Blanc Mat – Matt White 11 RAL 9003	Valeur L : 93 Unité de brillance : 2 à un angle de 60° et 85°.
Platinum 54 RAL 7035	Gris 04 RAL 9006	Acier galvanisé 00 Acier galvanisé 69	Noir mat 88 RAL 9004	Unité de brillance : 4,5 à un angle de 60° et 11,5 à un angle de 85°.
Alu brossé 534	Chrome laqué 14	Carrara 57	Cuivre laqué 16	
Blanc 001 / Blanc 001 (8WW) RAL 9003 / RAL 9003	Noir 08 / Noir 08 (8BB) RAL 9005 / RAL 9005	Blanc 001 / Noir 08 (8WB) RAL 9003 / RAL 9005	Gris 04 / Noir 08 (8GB) RAL 9006 / RAL 9005	

Rockfon Color-all®



Les codes NCS correspondent à la couleur la plus proche. La couleur réelle de l'ossature Rockfon Color-all® peut différer légèrement des couleurs imprimées en raison de la texture de la surface. Des échantillons sont disponibles sur demande.

Rockfon® est une marque déposée
du Groupe ROCKWOOL.

 [linkedin.com/company/Rockfon-as](https://www.linkedin.com/company/Rockfon-as)

 [pinterest.com/Rockfon](https://www.pinterest.com/Rockfon)

 [youtube.com/RockfonOfficial](https://www.youtube.com/RockfonOfficial)

 [facebook.com/RockfonOfficial](https://www.facebook.com/RockfonOfficial)

 [instagram.com/Rockfon_Official](https://www.instagram.com/Rockfon_Official)

Sounds Beautiful

03.2022 | Tous les codes couleurs mentionnés s'appuient sur le système NCS – Natural Colour System® – utilisés sous licence et la propriété de NCS Colour AB, Stockholm 2012 ; ou la couleur RAL standard, Stockholm 2010 dont ils sont la propriété. Document non contractuel. Modifications sans préavis. Crédit photos : Rockfon, D.R.

Rockfon

ROCKWOOL France S.A.S.
111, rue du Château des Rentiers
75013 Paris
Tél.: +33 01 40 77 80 00
E-mail: info@rockfon.fr
www.rockfon.fr



(ROCKWOOL France S.A.S.)
Société par actions simplifiée au capital de
12 348 450 Euros - Siren 305 394 397 RCS Paris
TVA FR 64 305 394 397 - APE 2399Z