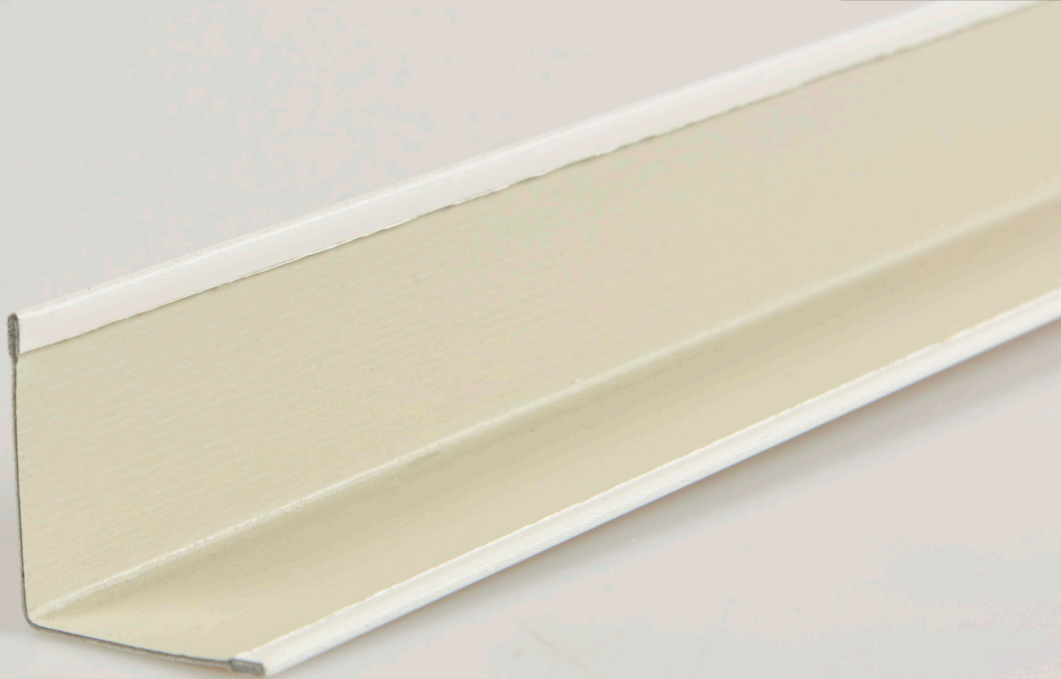
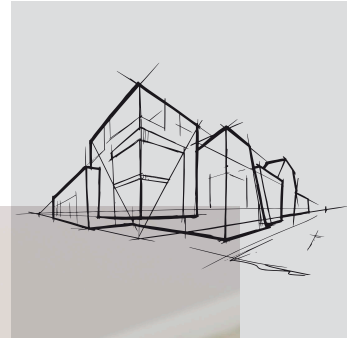


Chicago Metallic[™] Profilés L Anti-corrosion





Fiche technique



Chicago Metallic™ Profilés L Anti-corrosion

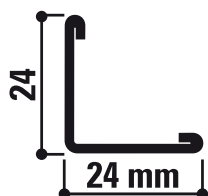
- Cornières de rive disponibles dans un large choix de largeurs et hauteurs
- Gamme disponible en classe C et D

Gamme

Groupe Produits	Visuel du produit	Description	Longueur (mm)	Couleur	Pièces par carton	ml par carton	Kg par carton	Cartons par palette	Kg par palette
Options pour cornières de rive									
L24x24 C		Cornière de rive en L 24x24 mm ECR Classe C	3050		40	122	27	60	1620
L24x24 D		Cornière de rive en L 24x24 mm ECR Classe D	3050		40	122	27	60	1620
L19x24 C		Cornière de rive en L 24x19 mm ECR Classe C	3050		40	122	23	60	1379
L19x24 D		Cornière de rive en L 24x19 mm ECR Classe D	3050		40	122	23	60	1379

Description du produit

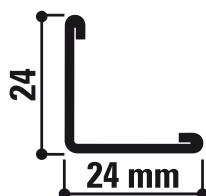
L24x24 C



- Cornière de rive de 24 mm à bords repliés.
- Protégée sur les deux faces par une finition complémentaire de polyester de 20 μ et une couche additionnelle de zinc de 100 g/m².

Épaisseur du matériau: 0,5 mm

L24x24 D

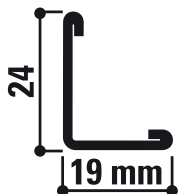


- Cornière de rive de 24 mm à bords repliés.
- Protégée sur les deux faces par une finition complémentaire de polyester de 20 μ et une couche additionnelle de zinc de 275 g/m².

Épaisseur du matériau: 0,5 mm

Description du produit

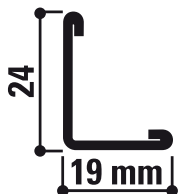
L19x24 C



- Cornière de rive asymétrique de 24 x 19 mm à bords repliés. Face visible fine. Les deux faces extérieures peuvent être utilisées indifféremment. Protégée sur les deux faces par une finition complémentaire de polyester de 20 μ et une couche additionnelle de zinc de 100 g/m². Recommandée pour utilisation avec Chicago Metallic™ T15 à clic ECR Classe C.

Épaisseur du matériau: 0,5 mm

L19x24 D



- Cornière de rive asymétrique de 24 x 19 mm à bords repliés. Face visible fine. Les deux faces extérieures peuvent être utilisées indifféremment. Protégée sur les deux faces par une finition complémentaire de polyester de 20 μ et une couche additionnelle de zinc de 275 g/m². Recommandée pour utilisation avec Chicago Metallic™ T15 à clic ECR Classe D.

Épaisseur du matériau: 0,5 mm

Performances



Réaction au feu

A1



Résistance à la corrosion

Classe C + D



Environnement

Totalement Recyclable



Comprendre les performances des ossatures Chicago Metallic™ et de ses accessoires



Réaction au feu

La réaction au feu est mesurée conformément à la norme EN 13501-1. Les ossatures en acier Chicago Metallic et ses accessoires ne sont pas combustibles.



Résistance au feu

Une sélection d'ossatures en acier Chicago Metallic a été testée en combinaison avec différents panneaux Rockfon et est classée conformément à la norme EN 13501-2 et/ou aux normes locales.



Résistance à la corrosion

Les produits Chicago Metallic sont fabriqués à partir d'acier galvanisé à chaud suivant le processus de fabrication Sendzimir conformément à la classe de corrosion EN 13964 (A, B, D). Les systèmes standards en classe B sont recouverts uniformément de 100g/m² de zinc des deux côtés. Le renforcement de la résistance à la corrosion des systèmes et des accessoires de classe C et D ont respectivement une couche de 100g/m² et 275g/m² de zinc uniformément appliquée des deux côtés et sont protégés par une couche supplémentaire de peinture de 20 micron de chaque côté.



La performance de charge

La performance de charge (charge max. en kg/m² applicable au système d'ossature sans dépasser la flèche admissible des composants individuels) est testée conformément à la norme EN 13964 standard. La valeur cumulée de la flèche du système (indiquée sur les fiches techniques) ne doit pas dépasser la flèche max. comme le recommande la classe 1 standard. La configuration d'un projet spécial utilisant des tailles de modulation non standards, comme mentionné dans les fiches techniques, doit être calculée par les services techniques Rockfon.

Rockfon® est une marque déposée
du Groupe ROCKWOOL.

 [linkedin.com/company/Rockfon-as](https://www.linkedin.com/company/Rockfon-as)

 [pinterest.com/Rockfon](https://www.pinterest.com/Rockfon)

 [youtube.com/RockfonOfficial](https://www.youtube.com/RockfonOfficial)

 [facebook.com/RockfonOfficial](https://www.facebook.com/RockfonOfficial)

 [instagram.com/Rockfon_Official](https://www.instagram.com/Rockfon_Official)

Sounds Beautiful

03.2022 | Tous les codes couleurs mentionnés s'appuient sur le système NCS – Natural Colour System® – utilisés sous licence et la propriété de NCS Colour AB, Stockholm 2012 ; ou la couleur RAL standard, Stockholm 2010 dont ils sont la propriété. Document non contractuel. Modifications sans préavis. Crédit photos : Rockfon, D.R.

Rockfon

ROCKWOOL France S.A.S.
111, rue du Château des Rentiers
75013 Paris
Tél.: +33 01 40 77 80 00
E-mail: info@rockfon.fr
www.rockfon.fr



(ROCKWOOL France S.A.S.)
Société par actions simplifiée au capital de
12 348 450 Euros - Siren 305 394 397 RCS Paris
TVA FR 64 305 394 397 - APE 2399Z