

Rockfon[®] Canva[™] Hanging divider

Asennusohje



Laadukasta akustiikkaa
kauniilla muotoilulla

- Kaunista designia ja loistavaa akustiikkaa
- Irrotettava, pestävä, vaihdettava kangas ja rajattomasti suunnittelumahdollisuuksia uusimalla vain kangaspinta
- Nopea asentaa

Sounds Beautiful

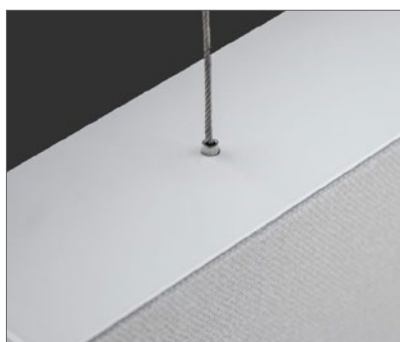
Kuvaus

Rockfon Canva Hanging divider on katosta vapaasti vaijereilla riippuva akustinen tilanjakaja. Tuote toimitetaan täysin koottuna. Se on joustava tapa sisustaa ympäristöissä, missä vaaditaan tehokasta tilan jakamista ja parannusta akustiikkaan.

Tuote koostuu 40 mm kivivillavaimentimesta ja 61 mm jauhemaalattusta mattapintaisesta alumiinirungosta. Tilanjakajan pinnassa on tulostettu, irrotettava ja vaihdettava polyesteripohjainen kangas, joka on saatavana lukuisissa eri väri- ja grafiikkavaihtoehtoissa.

Rajoitukset

Emme suosittele Rockfon Canva Hanging divider -tilanjakajaa tiloihin, jossa on korkea ilmankosteus, kuten uima-allasalueille ja ulkotiloihin. Suosittelemme myös välttämään tiloja, jossa paneeli altistuu suoralle auringonvalolle.



Esiassenetut vaijerilukot: kaksi kehyksen yläosassa ja kaksi kehyksen alaosassa.



Tulostettu, irrotettava, pestävä ja vaihdettava tekstiilikangas.



Logolappu on aina sijoitettu kehyksen oikeaan alakulmaan ja se voidaan halutaessa taittaa kehysprofiilin sisään.

Järjestelmän osat

Paneeli



Osat

1. Design vaijerisarja
(yläosa) L = 1500 mm



2. Design vaijerisarja
(alaosa) L = 500 mm

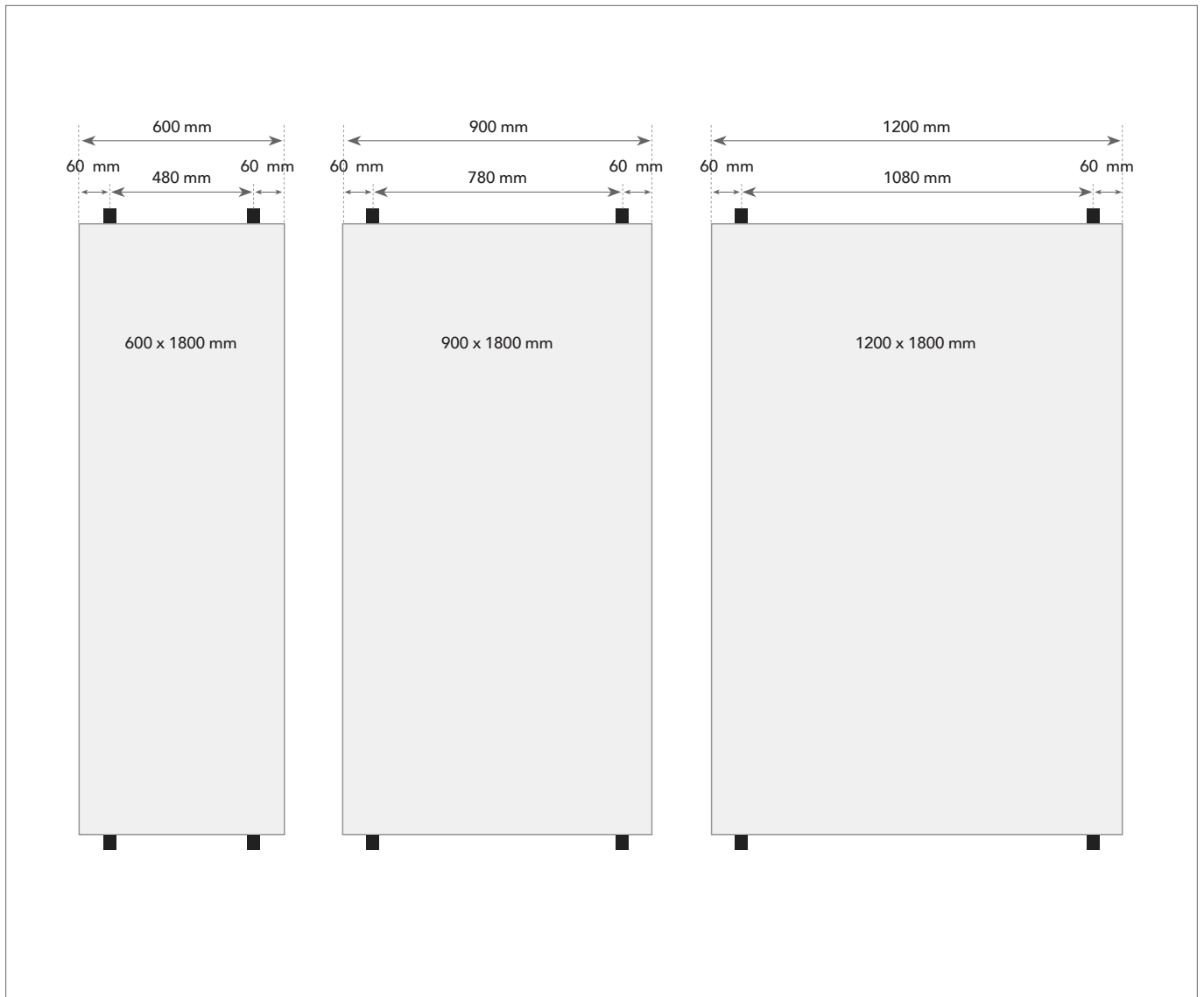


Työkalut

Työkalut	 Porakone	 Ruuviväännin	 Leikkurit	 Vatupassi	 Laser (valinnainen)
----------	--	--	---	--	---

Valmistelu ennen asennusta

Vaijerilukkojen aseointi

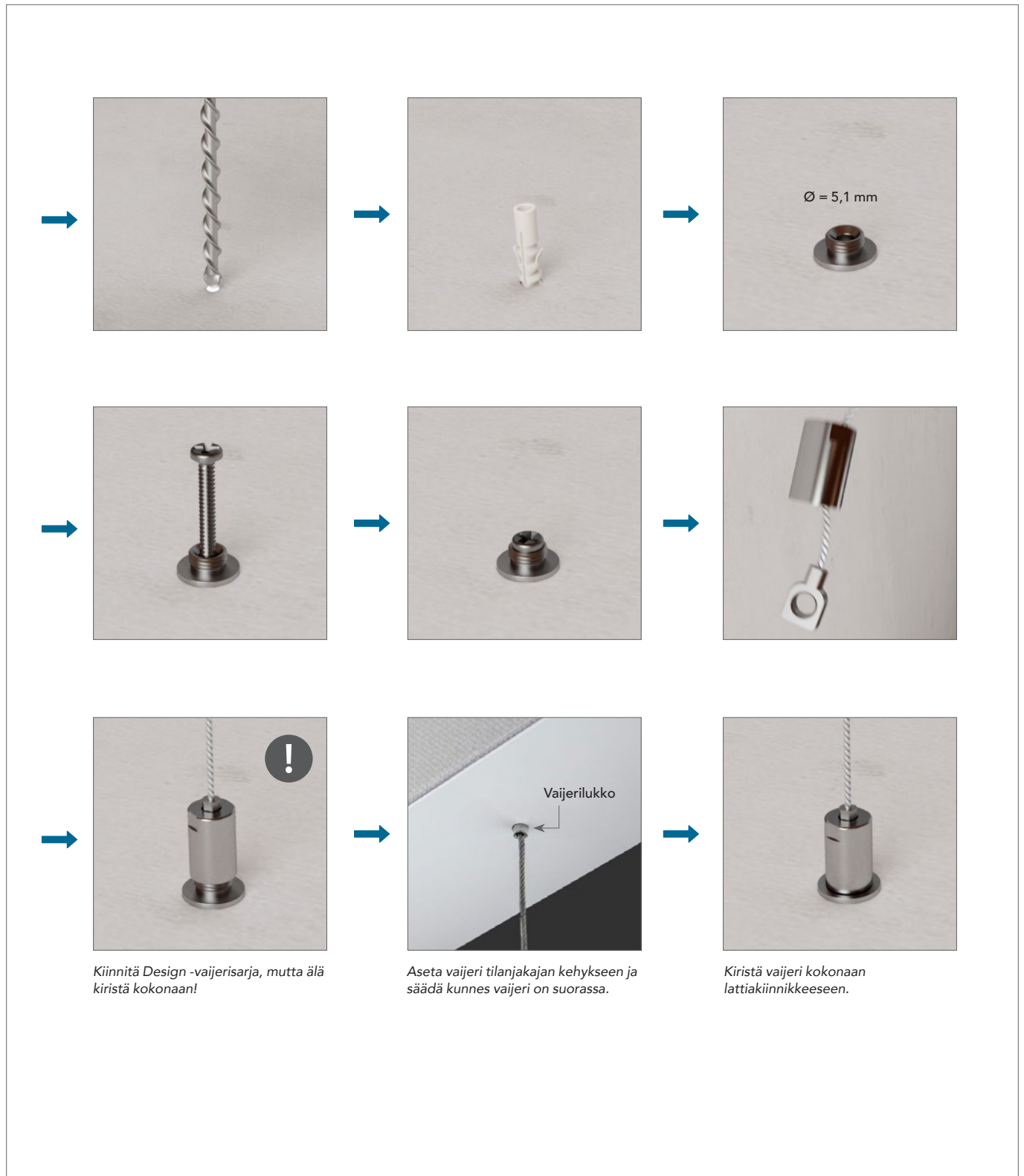


Alaosan vaijerien ja lattiakiinnikkeiden asennus

Kiinnitä Design -vaijerisarja (alaosa) lattiaan alla olevan ohjeen

mukaisesti tai vaihtoehtoisesti liimamassalla. Huomautus:

Tarkista lattiakiinnikkeen asennustapa: ruuvi vai liimamassa.



Huolto ja ylläpito

Pintojen säännöllinen puhdistus on tärkeää, jotta voidaan varmistaa Rockfon Canva -paneelien optimaalinen suorituskyky ja ulkonäkö. Akustinen, irrotettava ja pestävä kangas kestää luontaisesti kosteutta ja siten estää mikro-organismien kasvun ilman erityisiä käsittelyjä.

Puhdistus

Pölynpoisto / imurointi:

Tehtävä säännöllisesti, jotta voidaan estää lian ja pölyn kertyminen sekä kehykseen että kankaaseen. Käytä pehmeää suulaketta imurointiin, jotta et vahingoita paneelia.

Puhdistus saippualla ja vedellä:

Käytä nestemäistä saippuaa tai vastaavaa yleispuhdistusainetta yhdessä lämpimän veden kanssa. Pyyhi pinnat puhtaalla liinalla tai pehmeällä sienellä. Purista liinasta tai sienestä ylimääräinen vesi pois, jotta akustiset paneelit eivät kastu liikaa.

Konepesu:

Irrota kangas vetämällä ulospäin oikean alakulman Rockfon -logomerkistä, kunnes kangas irtoaa kehyksestä. Kangas kestää säännöllistä konepesua jopa 70 °C asteessa. Varmista, että kangas on kokonaan kuivunut, ennen kuin se kiinnitetään uudelleen kehykseen.

Tahranpoisto:

Jos akustiseen paneeliin tulee tahroja, suosittelemme reagoimaan puhdistukseen mahdollisimman nopeasti. Yritä kuivata ylimääräinen neste, ennen kuin se ehtii imeytyä ja kuivua kankaaseen tai sen alla olevaan akustiseen pohjamateriaaliin. Jatka puhdistusta edellä mainitussa "Puhdistus saippualla ja vedellä" ohjeessa neuvotulla tavalla. Jos puhdistaminen vedellä ja saippualla ei poista tahraa kokonaan, irrota kangas kehyksestä ja pese se koneessa.

Desinfiointi

Etanoli/alkoholi:

Etanoli- / alkoholipohjaisia desinfiointiaineita voidaan käyttää vahingoittamatta kangasta tai siinä olevaa printtiä. Desinfiointiaineen pitoisuus tulee olla välillä 70-85 %. Noudata aina desinfiointiaineen valmistajan ohjeita.

Antibakteerinen suihke/pyyhkeet:

Akustisten paneelien desinfiointiin voidaan käyttää antibakteerisia pyyhkeitä tai suihketta vahingoittamatta kangasta tai siinä olevaa printtiä. Noudata aina puhdistusaineen valmistajan ohjeita.

Höyrypuhdistus:

Höyrypuhdistusta voidaan käyttää Rockfon Canva -paneelien desinfiointiin ilman kemikaaleja. Noudata aina ohjeita ja turvallisuussuosituksia.

Lisäohjeet

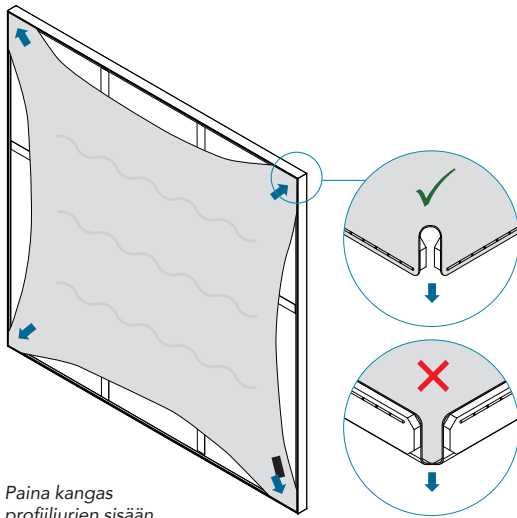
Irrota ja vaihda kangas

Irrota kangas vetämällä ulospäin oikean alakulman Rockfon -logomerkistä, kunnes kangas irtoaa kehyksestä.

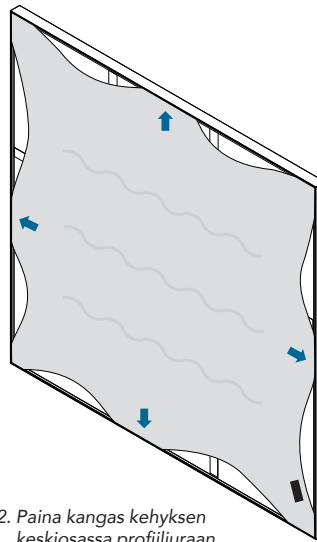
Uuden kankaan tilaaminen

Päivitä paneelin ulkonäkö uusimalla sen kangaspinta. Ota yhteyttä Rockfoniin, kun haluat tilata tuotteeseen uuden kankaan.

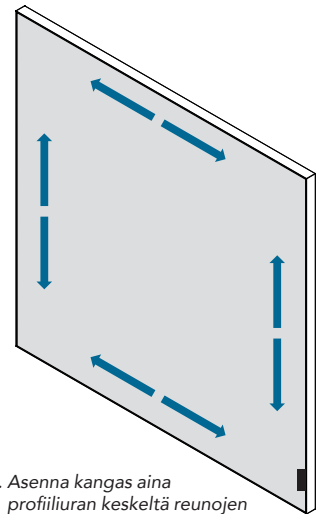
Uuden kankaan asennus



1. Paina kangas profiiliuriin sisään. Aloita asennus aina kehyksen kulmista.



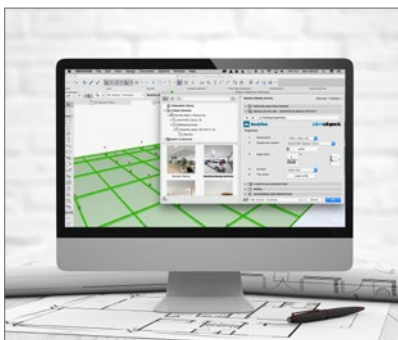
2. Paina kangas kehyksen keskiosassa profiiliuraan, jotta kangas ei rypisty. Älä koskaan venytä kankaan reunaan ommeltua kumia.



3. Asenna kangas aina profiiliuran keskeltä reunojen suuntaan ja ylös / alas kuvan mukaisesti. Asenna kangas profiiliuraan tasaisesti ja joka puolelle kehystä tasataksesi kankaan jännityksen ja mahdolliset rypyt. Vinkki: Käytä muovikorttia apuna kankaan painamiseen profiiliuraan, jotta kankaan viimeiset pienet rypyt poistuvat.

Työkalut

Rockfonin kehittämiä erikoistyökaluja on saatavana osoitteesta www.rockfon.fi



Saat apua projektin suunnitteluun verkosta CAD-kirjastostamme tai BIM-portaalistamme.



Tuotteidemme teknisistä ominaisuuksista kertovat tekstit voidaan laatia sivustossamme.



Voit tutustua referenssiprojekteihimme sivustomme laajassa kirjastossa.

Rockfon® on ROCKWOOL Groupiin rekisteröity tavaramerkki.

 [linkedin.com/company/Rockfon-as](https://www.linkedin.com/company/Rockfon-as)

 [pinterest.com/Rockfon](https://www.pinterest.com/Rockfon)

 [youtube.com/RockfonOfficial](https://www.youtube.com/RockfonOfficial)

 [facebook.com/RockfonOfficial](https://www.facebook.com/RockfonOfficial)

 [instagram.com/Rockfon_Official](https://www.instagram.com/Rockfon_Official)

Sounds Beautiful



Rockfon
ROCKWOOL Finland Oy
Silkkitehtaantie 5 G 3B
01300 Vantaa
Finland

Puh. (+358) 09 8563 5883

www.rockfon.fi
info@rockfon.fi

05.2022 | Kaikki värikoodit perustuvat NCS - Natural Colour System® järjestelmään. Tekijänoikeus ja käyttöä lisenssillä NCS Colour AB, Tukholma 2010.
Oikeus muutoksiin pidätetään ilman erillistä ilmoitusta. Rockfon ei vastaa painovirheistä.