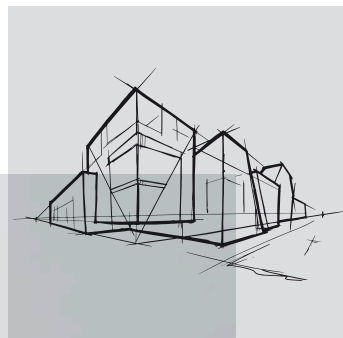


Erilaiset asennusosat


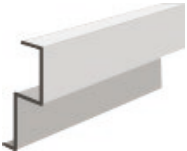


Tuotetiedot



Erilaiset asennusosat

- Erityistarvikkeita erilaisia ratkaisuja varten
- Käytetään alakattojen viimeistelemiseen turvallisiksi nopeasti

Valikoima

Tuoteryhmä		Komponentin kuvaus	Kpl per laatikko	Kg per laatikko
DCP		Kipsikaton liitospala T-listalle	100	5,1
GCN		Kolmas käsi	6	0,2
WBB T		Seinä ja kannatusosa T listajärjestelmiin	50	1,6
CONN T/T 1		T-listan ristikytkentäpala	100	2,2
CONN T/T 2		T-listan T-kytkentäpala	50	1,8
Z STEP 19x58 LC		Kiinnike Z-profiiliin 25mm levyille	100	5,1
FC SMF		Seinäklipsi reunalistalle	100	
LF X 600		Kehys X-reunaiselle 600 x 600 mm:n valaisimelle	1	0,67

Suorituskyky



Tulen kestävyys

A1



Korroosion kestävyys

B



Ympäristö

Täysin kierrätettävä



Chicago metallic™ -listajärjestelmien ja lisävarusteiden ominaisuudet



Reagoiminen tuleen

Reagoiminen tuleen on luokiteltu EN 13501-1 -standardin mukaisesti. Teräksiset Chicago Metallic -listajärjestelmät ja lisävarusteet ovat syttymättömiä.



Palamattomuus

Tietyt teräksiset Chicago Metallic -listajärjestelmät on testattu yhdessä erilaisten Rockfon-alakattolevyjen kanssa sekä luokiteltu Euroopassa käytettävän EN 13501-2 -normin ja/ tai kansallisten normien mukaan.



Korroosionkesto

Kuumagalvanoidusta teräksestä valmistettuihin Chicago Metallic -tuotteisiin on käytetty Sendzimir-prosessia. Niiden korroosioluokitus täyttää EN 13964 -standardin (A, B, C, D) vaatimukset. Luokan B vakiojärjestelmät on suojattu 100 g/m²:n sinkkikerroksella tasaisesti molemmilta puolilta. C- ja D-luokituksen saaneilla tehokkaammin korroosiolta suojatuissa ECR-järjestelmissä ja niiden lisävarusteissa on tasainen 100 g/m²:n ja 275 g/m²:n sinkkikerros molemmilla puolilla. Lisäksi ne on suojattu täydentävällä 20 mikronin maalikerroksilla molemmilta puolilta.



Kantokyky

Kantokyky (listajärjestelmän kuormitus kg/ m² ylittämättä yksittäisten komponenttien taipumisrajaa) on testattu EN 13964 -standardin mukaisesti. Esitteissä ilmoitettu järjestelmän kumulatiivinen arvo ei ylitä standardin luokan 1 taipumisrajaa. Esitteissä mainitut projektiokohtaiset, vakiomoduulikovaihtoehdoista poikkeavat erikoiskokoonpanot täytyy antaa Rockfonin teknisen palvelun laskettaviksi.

Rockfon® on ROCKWOOL Groupiin rekisteröity tavaramerkki.

 [linkedin.com/company/Rockfon-as](https://www.linkedin.com/company/Rockfon-as)

 [pinterest.com/Rockfon](https://www.pinterest.com/Rockfon)

 [youtube.com/RockfonOfficial](https://www.youtube.com/RockfonOfficial)

 [facebook.com/RockfonOfficial](https://www.facebook.com/RockfonOfficial)

 [instagram.com/Rockfon_Official](https://www.instagram.com/Rockfon_Official)

Sounds Beautiful



Rockfon
ROCKWOOL Finland Oy
Silkkitehtaantie 5 G 3B
01300 Vantaa
Finland

Puh. (+358) 09 8563 5883

www.rockfon.fi
info@rockfon.fi

03.2022 | Kaikki värikoodit perustuvat NCS - Natural Colour System® järjestelmään. Tekijänoikeus ja käyttöä lisenssillä NCS Colour AB, Tukholma 2010.
Oikeus muutoksiin pidätetään ilman erillistä ilmoitusta. Rockfon ei vastaa painovirheistä.