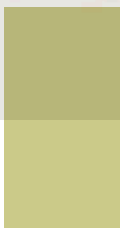
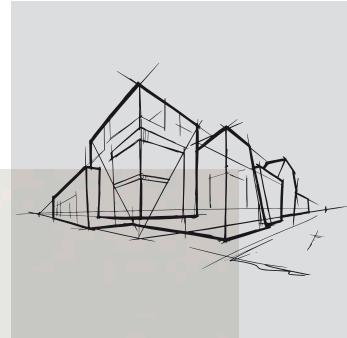


# Etäisyystanko


Tuotetiedot



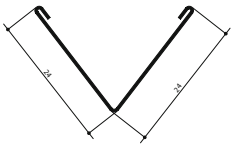
# Etäisyystanko

- V-kirjaimen muotoisia 24 x 24 mm:n profiileita
- Etäisyystankoja käytetään yhdessä perinteisten Chicago Metallic™  
-kanto- ja poikkiprofilipeitelistojen kanssa
- Profiilit saavat aikaan täydellisen välistyksen
- Käytetään poikkiprofiilien vaihtoehtona, jotta ristikosta tulee mahdollisimman vakaa

## Valikoima

Tuoteryhmä		Komponentin kuvaus	Kpl per laatikko	Kg per laatikko
SBH 600/625		Etäisyystanko 600 / 625 T-listalle	50	6,99

## Poikkileikkaus



SBH 600/625

## Suorituskyky



Tulen kestävyys

A1



Korroosion kestävyys

B



Ympäristö

Täysin kierrätettävä



## Chicago metallic™ -listajärjestelmien ja lisävarusteiden ominaisuudet



### Reagoiminen tuleen

Reagoiminen tuleen on luokiteltu EN 13501-1 -standardin mukaisesti. Teräksiset Chicago Metallic -listajärjestelmät ja lisävarusteet ovat syttymättömiä.



### Palamattomuus

Tietyt teräksiset Chicago Metallic -listajärjestelmät on testattu yhdessä erilaisten Rockfon-alakattolevyjen kanssa sekä luokiteltu Euroopassa käytettävän EN 13501-2 -normin ja/ tai kansallisten normien mukaan.



### Korroosionkesto

Kuumagalvanoidusta teräksestä valmistettuihin Chicago Metallic -tuotteisiin on käytetty Sendzimir-prosessia. Niiden korroosioluokitus täyttää EN 13964 -standardin (A, B, C, D) vaatimukset. Luokan B vakiojärjestelmät on suojattu 100 g/m<sup>2</sup>:n sinkkikerroksella tasaisesti molemmilta puolilta. C- ja D-luokituksen saaneilla tehokkaammin korroosiolta suojatuissa ECR-järjestelmissä ja niiden lisävarusteissa on tasainen 100 g/m<sup>2</sup>:n ja 275 g/m<sup>2</sup>:n sinkkikerros molemmilla puolilla. Lisäksi ne on suojattu täydentävällä 20 mikronin maalikerroksilla molemmilta puolilta.



### Kantokyky

Kantokyky (listajärjestelmän kuormitus kg/ m<sup>2</sup> ylittämättä yksittäisten komponenttien taipumisrajaa) on testattu EN 13964 -standardin mukaisesti. Esitteissä ilmoitettu järjestelmän kumulatiivinen arvo ei ylitä standardin luokan 1 taipumisrajaa. Esitteissä mainitut projektiokohtaiset, vakiomoduulikovaihtoehdoista poikkeavat erikoiskokoonpanot täytyy antaa Rockfonin teknisen palvelun laskettaviksi.

Rockfon® on ROCKWOOL Groupiin rekisteröity tavaramerkki.

 [linkedin.com/company/Rockfon-as](https://www.linkedin.com/company/Rockfon-as)

 [pinterest.com/Rockfon](https://www.pinterest.com/Rockfon)

 [youtube.com/RockfonOfficial](https://www.youtube.com/RockfonOfficial)

 [facebook.com/RockfonOfficial](https://www.facebook.com/RockfonOfficial)

 [instagram.com/Rockfon\\_Official](https://www.instagram.com/Rockfon_Official)

## Sounds Beautiful



**Rockfon**  
ROCKWOOL Finland Oy  
Silkkitehtaantie 5 G 3B  
01300 Vantaa  
Finland

Puh. (+358) 09 8563 5883

[www.rockfon.fi](http://www.rockfon.fi)  
[info@rockfon.fi](mailto:info@rockfon.fi)

03.2022 | Kaikki värikoodit perustuvat NCS - Natural Colour System® järjestelmään. Tekijänoikeus ja käyttöä lisenssillä NCS Colour AB, Tukholma 2010.  
Oikeus muutoksiin pidätetään ilman erillistä ilmoitusta. Rockfon ei vastaa painovirheistä.