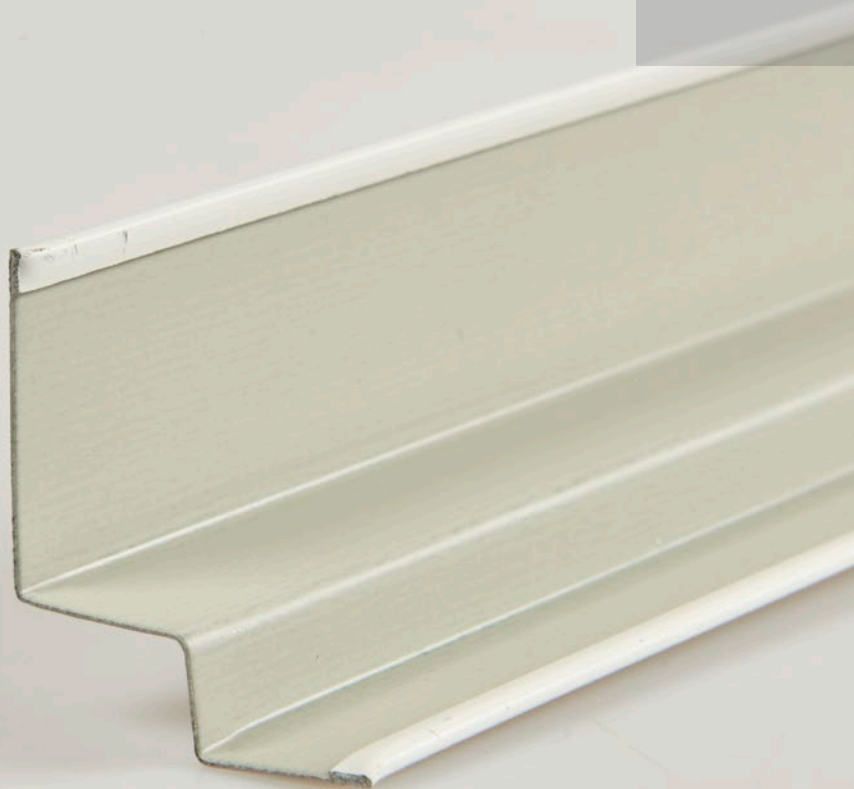


## Chicago Metallic™ -kaksoiskulmalista






Tuotetiedot



# Chicago Metallic™ -kaksoiskulmalista

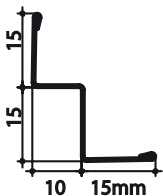
- Useita W-kirjaimen muotoisia varjolinjoja kaikkia Rockfon®-alakattolevyjä varten
- Käytäviin ja epätasaisille pinnoille
- Erityiset kulmapalat saatavilla

## Valikoima

Tuoteryhmä	Komponentin kuvaus	Pituus (mm)	Värit	Kpl per laatikko	Jm per laatikko	Kg per laatikko	Laatikko per lava	Kg per lava	
Seinälista vaihtoehdot									
W10x15		Kaksoiskulmalista, W-kirjaimen muoto, H, 3050	3050	001, 11	30	91,5	19,9	60	1191
W8x12			3050	001, 11	30	91,5	17,9	60	1075
W10x15 ALU		Alu L -kaksoiskulmalista, saatavana myös seinäkulmana	4000		25	100	13,8		
Tarvike vaihtoehdot									
CC 15 IN		Sisäkulma kaksoiskulmalistaan, 15 mm:n laippa		001, 11	50		0,8	1350	203
CC 15 OUT		Ulkokulma kaksoiskulmalistaan, 15 mm:n laippa		001, 11	50		0,85	1350	203

## Tuotekuvaus

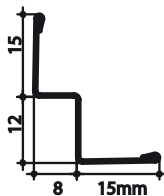
W10x15



- Kaksoiskulmalista, 15 mm:n näkyviin jäävä laippa. Soveltuu X-, M-, Z- ja E10-reunamuodolla varustetuille Rockfon-alakattolevyille. Kiinnitysetäisyys käy ilmi profiilin sisäpuolen merkinnöistä. Rockfon-alakattolevytyyppi on merkitty sisäpuolelle.

**Materiaalin vahvuus:** 0,5 mm

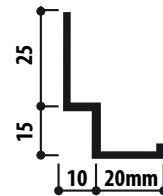
W8x12



- Kaksoiskulmalista, 15 mm:n näkyviin jäävä laippa. Soveltuu D-, E8-, ja A-reunamuodolla varustetuille Rockfon-alakattolevyille. Kiinnitysetäisyys käy ilmi profiilin sisäpuolen merkinnöistä. Rockfon-alakattolevytyyppi on merkitty sisäpuolelle.

**Materiaalin vahvuus:** 0,5 mm

W10x15 ALU



- Alumiinisten kaksoiskulmalistojen ansiosta alakatosta tulee näyttävä ja täsmällinen.

Lisäksi siihen saadaan varjot.  
**Materiaalin vahvuus:** 1,4 mm

## Suorituskyky



Tulen kestävyys

A1



Korroosion kestävyys

B (terästä) - C (alumiini)



Ympäristö

Täysin kierrätettävä

# Chicago metallic™ -listajärjestelmien ja lisävarusteiden ominaisuudet



## Reagoiminen tuleen

Reagoiminen tuleen on luokiteltu EN 13501-1 -standardin mukaisesti. Teräksiset Chicago Metallic -listajärjestelmät ja lisävarusteet ovat syttymättömiä.



## Palamattomuus

Tietyt teräksiset Chicago Metallic -listajärjestelmät on testattu yhdessä erilaisten Rockfon-alakattolevyjen kanssa sekä luokiteltu Euroopassa käytettävän EN 13501-2 -normin ja/ tai kansallisten normien mukaan.



## Värit

Chicago Metallic -listajärjestelmiä on saatavana erilaisina RAL- ja NCS-järjestelmien mukaisina väreinä ISO 7724-2- ja ISO 7724-3 -standardien mukaisesti. Todelliset värit voivat poiketa esitteen väreistä. Chicago Metallic -listajärjestelmiä on saatavana vähä-, keski- ja runsaskiiltoisina (keskimäärin < 5, 15 ja 50 yksikköä 60 asteen kulmassa). Vähäkiiltoiset pinnat on mitattu 80 asteen kulmassa. Keskimääräiset arvot näkyvät väriselitteessä. Kiiltävyys on mitattu EN 13523 -standardin osan 2 mukaisesti kulman ollessa 60°. Chicago Metallic -listat ovat saatavilla erilaisilla pintakäsittelyillä matalasta korkeakiiltoiseksi (keskimäärin < 5, 15 ja 50 yksikköä 60 ° kulmassa). Mattapinta on mitattu 85 ° kulmassa. Katso värien keskiarvoiset vastaavuudet värikartasta. Kiilto mitataan EN13523 osan 2 mukaisesti.



## Korroosionkesto

Kuumagalvanoidusta teräksestä valmistettuihin Chicago Metallic -tuotteisiin on käytetty Sendzimir-prosessia. Niiden korroosioluokitus täyttää EN 13964 -standardin (A, B, C, D) vaatimukset. Luokan B vakiojärjestelmät on suojattu 100 g/m<sup>2</sup>:n sinkkikerroksella tasaisesti molemmilta puolilta. C- ja D-luokituksen saaneilla tehokkaammin korroosiolta suojatuissa ECR-järjestelmissä ja niiden lisävarusteissa on tasainen 100 g/m<sup>2</sup>:n ja 275 g/m<sup>2</sup>:n sinkkikerros molemmilla puolilla. Lisäksi ne on suojattu täydentävällä 20 mikronin maalikerroksilla molemmilta puolilta.



## Kantokyky

Kantokyky (listajärjestelmän kuormitus kg/ m<sup>2</sup> ylittämättä yksittäisten komponenttien taipumisrajaa) on testattu EN 13964 -standardin mukaisesti. Esitteissä ilmoitettu järjestelmän kumulatiivinen arvo ei ylitä standardin luokan 1 taipumisrajaa. Esitteissä mainitut projektikohtaiset, vakiomoduulikokovaihtoehdoista poikkeavat erikoiskokoonpanot täytyy antaa Rockfonin teknisen palvelun laskettaviksi.



## Puhdistaminen

Kaikki Chicago Metallic -listat voidaan puhdistaa vedellä, miedolla pesuaineella ja melamiinisienellä tai mikrokuituliinalla.

## Väri vaihtoehdot

Katso komponenttien värien saatavuus tarkistamalla alla oleva valikoimataulukko.

White 001 RAL 9003	White 901 RAL 9010	White 01 White 916	Matt White 11 RAL 9003	L-arvo: 93 Kiiltävä: 2 sekä 60° että 85° kulmassa.
Platinum 54 RAL 7035	Alugrey 04 RAL 9006	Galvanised 00 Galvanised 69	Matt Black 88 RAL 9004	Kiiltävä: 4,5 kulmassa 60° ja 11,5 kulmassa 85°
Brushed Alu 534	High Gloss Chrome 14	Carrara 57	High Gloss Brass 16	
White 001 / White 001 (8WW) RAL 9003 / RAL 9003	Black 08 / Black 08 (8BB) RAL 9005 / RAL 9005	White 001 / Black 08 (8WB) RAL 9003 / RAL 9005	Alugrey 04 / Black 08 (8GB) RAL 9006 / RAL 9005	

# Rockfon Color-all®

 <p>Mustard - 51 NCS S 2050-Y10R</p>	 <p>Sand - 30 NCS S 2020-Y20R</p>	 <p>Stucco - 20 NCS S 1505-Y30R</p>			
 <p>Scarlet - 71 NCS S 6030-Y80R</p>	 <p>Coral - 76 NCS S 3040-Y90R</p>	 <p>Seashell - 75 NCS S 1510-Y60R</p>	 <p>Petal - 74 NCS S 1005-Y60R</p>		
 <p>Seaweed - 34 NCS S 8005-G20Y</p>	 <p>Eucalyptus - 32 NCS S 6020-B90G</p>	 <p>Sage - 31 NCS S 3010-G10Y</p>	 <p>Mint - 12 NCS S 1005-G10Y</p>		
 <p>Space - 49 NCS S 7020-B</p>	 <p>Storm - 48 NCS S 6020-R90B</p>	 <p>Azure - 47 NCS S 3020-B</p>	 <p>Fresh - 42 NCS S 2010-B10G</p>		
 <p>Earth - 25 NCS S 5010-Y50R</p>	 <p>Clay - 26 NCS S 5005-G80Y</p>	 <p>Linen - 22 NCS S 4005-Y50R</p>	 <p>Sandalwood - 13 NCS S 2010-Y60R</p>	 <p>Chalk - 21 NCS S 2005-Y40R</p>	
 <p>Ebony - 28 NCS S 8505-Y80R</p>	 <p>Cork - 24 NCS S 4010-Y30R</p>	 <p>Hemp - 23 NCS S 3005-Y20R</p>			
 <p>Iron - 18 NCS S 7502-B</p>	 <p>Concrete - 06 NCS S 6000-N</p>	 <p>Mastic - 17 NCS S 4000-N</p>	 <p>Zinc - 05 NCS S 4005-R50B</p>	 <p>Mercury - 62 NCS S 2502-B</p>	
 <p>Charcoal - 09 NCS S 8500-N</p>	 <p>Anthracite - 08 NCS S 7010-R90B</p>	 <p>Gravel - 03 NCS S 3502-B</p>	 <p>Plaster - 02 NCS S 2005-R80B</p>	 <p>Stone - 01 NCS S 2000-N</p>	 <p>Moon - 10 NCS S 1005-R80B</p>

NCS-koodit ovat lähimmät värejä vastaavat. Rockfon Color-all® -listojen todellinen väri voi poiketa hieman painetuista väreistä pinnan tekstuuriin vuoksi. Näytteet ovat saatavilla pyynnöstä.

Rockfon® on ROCKWOOL Groupiin rekisteröity tavaramerkki.

 [linkedin.com/company/Rockfon-as](https://www.linkedin.com/company/Rockfon-as)

 [pinterest.com/Rockfon](https://www.pinterest.com/Rockfon)

 [youtube.com/RockfonOfficial](https://www.youtube.com/RockfonOfficial)

 [facebook.com/RockfonOfficial](https://www.facebook.com/RockfonOfficial)

 [instagram.com/Rockfon\\_Official](https://www.instagram.com/Rockfon_Official)

## Sounds Beautiful



**Rockfon**  
ROCKWOOL Finland Oy  
Silkkitehtaantie 5 G 3B  
01300 Vantaa  
Finland

Puh. (+358) 09 8563 5883

[www.rockfon.fi](http://www.rockfon.fi)  
[info@rockfon.fi](mailto:info@rockfon.fi)

03.2022 | Kaikki värikoodit perustuvat NCS - Natural Colour System® järjestelmään. Tekijänoikeus ja käyttöä lisenssillä NCS Colour AB, Tukholma 2010. Oikeus muutoksiin pidätetään ilman erillistä ilmoitusta. Rockfon ei vastaa painovirheistä.