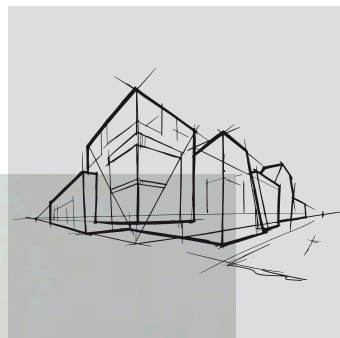


Chicago Metallic[™] Monolithic

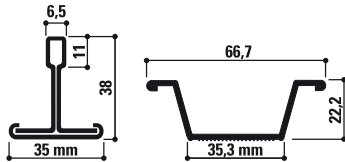
Tuotetiedot



Chicago Metallic™ Monolithic

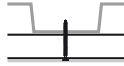
- 35 x 38 mm:n T-profiilijärjestelmä villa- ja kipsilevyjen kiinnitykseen
- Nopeampi asennus helpon ja nopean napsautustekniikan ansiosta
- Järjestelmä ei vaadi lisätarvikkeita
- Moduulikoko sopii markkinoilla oleviin levykokoihin

Poikkileikkaus



Saumatyypit

Piilokiinnitteinen



Liitos

Limitetty liitos



Valikoima

| Tuoteryhmä | Komponentin kuvaus | Korkeus (mm) | Pituus (mm) | Värit | Kpl per laatikko | Jm per laatikko | Kg per laatikko | Laatikko per lava | Kg per lava | |
|-------------------------------|---|---|-------------|-------|------------------|-----------------|-----------------|-------------------|-------------|------|
| Pääkannatin | | | | | | | | | | |
| MONO T35 MR |  | Pääkannatin Mono Acoustic - lovienväisyys 200 mm | 38 | 3600 | 69 | 20 | 72 | 37,1 | 32 | 1187 |
| MONO T35 MR |  | Pääkannatin Mono Acoustic - lovienväisyys 225 mm | 38 | 3600 | 69 | 20 | 72 | 37,1 | 32 | 1187 |
| Välistä | | | | | | | | | | |
| MONO HAT35 CT |  | Välistä Mono Acoustic | 22,23 | 1200 | 69 | 50 | 60 | 25 | 48 | 1200 |
| Seinälistä vaihtoehdot | | | | | | | | | | |
| MONO C40 |  | U-lista Mono 40 3050mm galvanoitu | 40,5 | 4000 | 69 | 10 | 40 | 18,8 | 45 | 847 |
| Tarvike vaihtoehdot | | | | | | | | | | |
| NH 90 |  | Nonius-riipustin T24, yläosa | 85 | | | 100 | | 2,4 | | |
| NH CLIP |  | Nonius sokka | | | | 200 | | 1,3 | | |
| NH T |  | Nonius-riipustin T24, alaosa | | | | 100 | | 3,9 | | |
| HDC W2 |  | Teräksistä valmistettuja levykiinnikkeitä, korkeus 40 mm, käytetään yhdessä C37-profiilin kanssa | | | | 500 | | 4 | | |
| SH 50 |  | Suorakiinnike Chicago Metallic™ - 3 eri kokoa + lukitusosa | 50 | | | 100 | | 2,5 | | |

Ota yhteyttä Rockfoniin@ saadaksesi tietoa muista reunalistoista ja lisätarvikkeista.



Asennus- ja ripustusaukkojen sijainti

| Tuoteryhmä | Komponentin kuvaus | Korkeus (mm) | Pituus (mm) | Slots | Lovien välinen etäisyys (mm) |
|---------------|--|--------------|-------------|-------|--------------------------------------|
| MONO T35 MR | Pääkannatin Mono Acoustic - lovien etäisyys 200 mm | 38 | 3600 | 18 | 100 / 200 / 16 x 200 / 100 |
| MONO T35 MR | Pääkannatin Mono Acoustic - lovien etäisyys 225 mm | 38 | 3600 | 16 | 112,50 / 225 / 14 x 225 / 112,50 |
| MONO HAT35 CT | Välilista Mono Acoustic | 22,23 | 1200 | 0 | 1200 |

Suorituskyky



Kantokyky

| Kg/m ² | | |
|-----------------------|------------------|----------------|
| Ripustusetäisyys (mm) | Moduulikoko (mm) | Suurin taipuma |
| | | 3,3 mm |
| 1200 | 1200 x 600 | 12 |
| 1200 | 1200 x 400 | 13,9 |



Tulen kestävyys

A1



Korroosion kestävyys

B



Ympäristö

Täysin kierrätettävä



Chicago metallic™ -listajärjestelmien ja lisävarusteiden ominaisuudet



Reagoiminen tuleen

Reagoiminen tuleen on luokiteltu EN 13501-1 -standardin mukaisesti. Teräksiset Chicago Metallic -listajärjestelmät ja lisävarusteet ovat syttymättömiä.



Palamattomuus

Tietyt teräksiset Chicago Metallic -listajärjestelmät on testattu yhdessä erilaisten Rockfon-alakattolevyjen kanssa sekä luokiteltu Euroopassa käytettävän EN 13501-2 -normin ja/ tai kansallisten normien mukaan.



Korroosionkesto

Kuumagalvanoidusta teräksestä valmistettuihin Chicago Metallic -tuotteisiin on käytetty Sendzimir-prosessia. Niiden korroosioluokitus täyttää EN 13964 -standardin (A, B, C, D) vaatimukset. Luokan B vakiojärjestelmät on suojattu 100 g/m²:n sinkkikerroksella tasaisesti molemmilta puolilta. C- ja D-luokituksen saaneilla tehokkaammin korroosiolta suojatuissa ECR-järjestelmissä ja niiden lisävarusteissa on tasainen 100 g/m²:n ja 275 g/m²:n sinkkikerros molemmilla puolilla. Lisäksi ne on suojattu täydentävällä 20 mikronin maalikerroksilla molemmilta puolilta.



Kantokyky

Kantokyky (listajärjestelmän kuormitus kg/ m² ylittämättä yksittäisten komponenttien taipumisrajaa) on testattu EN 13964 -standardin mukaisesti. Esitteissä ilmoitettu järjestelmän kumulatiivinen arvo ei ylitä standardin luokan 1 taipumisrajaa. Esitteissä mainitut projektiokohtaiset, vakiomoduulikovaihtoehdoista poikkeavat erikoiskokoonpanot täytyy antaa Rockfonin teknisen palvelun laskettaviksi.

Sounds Beautiful

