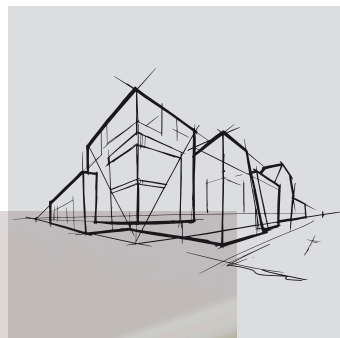


Chicago Metallic™ L-lista


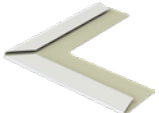
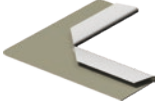
Tuotetiedot



Chicago Metallic™ L-lista

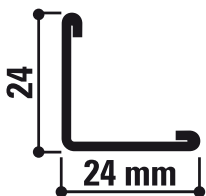
- Laaja valikoima seinäkulmien leveys- ja korkeusvaihtoehtoja
- Näkyvät sivut on mukautettu erilaisten listajärjestelmien leveyksiin
- Väri sointuu täydellisesti Chicago Metallic™ -listojärjestelmiin
- Valittavana useita korkeusvaihtoehtoja kiinnittämistä varten

Valikoima

Tuoteryhmä		Komponentin kuvaus	Pituus (mm)	Värit	Kpl per laatikko	Jm per laatikko	Kg per laatikko	Laatikko per lava	Kg per lava
Seinälista vaihtoehdot									
L24x24		L-lista 24x24 3050mm valkoinen	3050	001, 11	20	61	13	60	782
Tarvike vaihtoehdot									
CC 24 OUT		Ulkokulma seinäkulmaan		001, 11	50		0,4		
CC 24 IN		Sisäkulma seinäkulmaan		001, 11	50		0,3		

Tuotekuvas

L24x24



- 24 mm:n kulmakiinnike, kaarevat reunat.
- Profiilin molempia puolia voidaan käyttää.

Materiaalin vahvuus: 0,5 mm

Suorituskyky



Tulen kestävyys

A1



Korroosion kestävyys

B



Ympäristö

Täysin kierrätettävä

Chicago metallic™ -listajärjestelmien ja lisävarusteiden ominaisuudet



Reagoiminen tuleen

Reagoiminen tuleen on luokiteltu EN 13501-1 -standardin mukaisesti. Teräksiset Chicago Metallic -listajärjestelmät ja lisävarusteet ovat syttymättömiä.



Palamattomuus

Tietyt teräksiset Chicago Metallic -listajärjestelmät on testattu yhdessä erilaisten Rockfon-alakattolevyjien kanssa sekä luokiteltu Euroopassa käytettävän EN 13501-2 -normin ja/ tai kansallisten normien mukaan.



Värit

Chicago Metallic -listajärjestelmiä on saatavana erilaisina RAL- ja NCS-järjestelmien mukaisina väreinä ISO 7724-2- ja ISO 7724-3 -standardien mukaisesti. Todelliset värit voivat poiketa esitteen väreistä. Chicago Metallic -listajärjestelmiä on saatavana vähä-, keski- ja runsaskiiltoisina (keskimäärin < 5, 15 ja 50 yksikköä 60 asteen kulmassa). Vähäkiiltoiset pinnat on mitattu 80 asteen kulmassa. Keskimääräiset arvot näkyvät väriselitteessä. Kiiltävyys on mitattu EN 13523 -standardin osan 2 mukaisesti kulman ollessa 60°. Chicago Metallic -listat ovat saatavilla erilaisilla pintakäsittelyillä matalasta korkeakiiltoiseksi (keskimäärin < 5, 15 ja 50 yksikköä 60 ° kulmassa). Mattapinta on mitattu 85 ° kulmassa. Katso värien keskiarvoiset vastaavuudet värikartasta. Kiilto mitataan EN13523 osan 2 mukaisesti.



Korroosionkesto

Kuumagalvanoidusta teräksestä valmistettuihin Chicago Metallic -tuotteisiin on käytetty Sendzimir-prosessia. Niiden korroosioluokitus täyttää EN 13964 -standardin (A, B, C, D) vaatimukset. Luokan B vakiojärjestelmät on suojattu 100 g/m²:n sinkkikerroksella tasaisesti molemmilta puolilta. C- ja D-luokituksen saaneilla tehokkaammin korroosiolta suojatuissa ECR-järjestelmissä ja niiden lisävarusteissa on tasainen 100 g/m²:n ja 275 g/m²:n sinkkikerros molemmilla puolilla. Lisäksi ne on suojattu täydentävällä 20 mikronin maalikerroksilla molemmilta puolilta.



Kantokyky

Kantokyky (listajärjestelmän kuormitus kg/ m² ylittämättä yksittäisten komponenttien taipumisrajaa) on testattu EN 13964 -standardin mukaisesti. Esitteissä ilmoitettu järjestelmän kumulatiivinen arvo ei ylitä standardin luokan 1 taipumisrajaa. Esitteissä mainitut projektikohtaiset, vakiomoduulikokovaihtoehdoista poikkeavat erikoiskokoonpanot täytyy antaa Rockfonin teknisen palvelun laskettaviksi.



Puhdistaminen

Kaikki Chicago Metallic -listat voidaan puhdistaa vedellä, miedolla pesuaineella ja melamiinisienellä tai mikrokuituliinalla.

Väri vaihtoehdot

Katso komponenttien värien saatavuus tarkistamalla alla oleva valikoimataulukko.

White 001 RAL 9003	White 901 RAL 9010	White 01 White 916	Matt White 11 RAL 9003	L-arvo: 93 Kiiltävä: 2 sekä 60° että 85° kulmassa.
Platinum 54 RAL 7035	Alugrey 04 RAL 9006	Galvanised 00 Galvanised 69	Matt Black 88 RAL 9004	Kiiltävä: 4,5 kulmassa 60° ja 11,5 kulmassa 85°
Brushed Alu 534	High Gloss Chrome 14	Carrara 57	High Gloss Brass 16	
White 001 / White 001 (8WW) RAL 9003 / RAL 9003	Black 08 / Black 08 (8BB) RAL 9005 / RAL 9005	White 001 / Black 08 (8WB) RAL 9003 / RAL 9005	Alugrey 04 / Black 08 (8GB) RAL 9006 / RAL 9005	

Rockfon Color-all®

 <p>Mustard - 51 NCS S 2050-Y10R</p>	 <p>Sand - 30 NCS S 2020-Y20R</p>	 <p>Stucco - 20 NCS S 1505-Y30R</p>			
 <p>Scarlet - 71 NCS S 6030-Y80R</p>	 <p>Coral - 76 NCS S 3040-Y90R</p>	 <p>Seashell - 75 NCS S 1510-Y60R</p>	 <p>Petal - 74 NCS S 1005-Y60R</p>		
 <p>Seaweed - 34 NCS S 8005-G20Y</p>	 <p>Eucalyptus - 32 NCS S 6020-B90G</p>	 <p>Sage - 31 NCS S 3010-G10Y</p>	 <p>Mint - 12 NCS S 1005-G10Y</p>		
 <p>Space - 49 NCS S 7020-B</p>	 <p>Storm - 48 NCS S 6020-R90B</p>	 <p>Azure - 47 NCS S 3020-B</p>	 <p>Fresh - 42 NCS S 2010-B10G</p>		
 <p>Earth - 25 NCS S 5010-Y50R</p>	 <p>Clay - 26 NCS S 5005-G80Y</p>	 <p>Linen - 22 NCS S 4005-Y50R</p>	 <p>Sandalwood - 13 NCS S 2010-Y60R</p>	 <p>Chalk - 21 NCS S 2005-Y40R</p>	
 <p>Ebony - 28 NCS S 8505-Y80R</p>	 <p>Cork - 24 NCS S 4010-Y30R</p>	 <p>Hemp - 23 NCS S 3005-Y20R</p>			
 <p>Iron - 18 NCS S 7502-B</p>	 <p>Concrete - 06 NCS S 6000-N</p>	 <p>Mastic - 17 NCS S 4000-N</p>	 <p>Zinc - 05 NCS S 4005-R50B</p>	 <p>Mercury - 62 NCS S 2502-B</p>	
 <p>Charcoal - 09 NCS S 8500-N</p>	 <p>Anthracite - 08 NCS S 7010-R90B</p>	 <p>Gravel - 03 NCS S 3502-B</p>	 <p>Plaster - 02 NCS S 2005-R80B</p>	 <p>Stone - 01 NCS S 2000-N</p>	 <p>Moon - 10 NCS S 1005-R80B</p>

NCS-koodit ovat lähimmät värejä vastaavat. Rockfon Color-all® -listojen todellinen väri voi poiketa hieman painetuista väreistä pinnan tekstuuriin vuoksi. Näytteet ovat saatavilla pyynnöstä.

Rockfon® on ROCKWOOL Groupiin rekisteröity tavaramerkki.

 [linkedin.com/company/Rockfon-as](https://www.linkedin.com/company/Rockfon-as)

 [pinterest.com/Rockfon](https://www.pinterest.com/Rockfon)

 [youtube.com/RockfonOfficial](https://www.youtube.com/RockfonOfficial)

 [facebook.com/RockfonOfficial](https://www.facebook.com/RockfonOfficial)

 [instagram.com/Rockfon_Official](https://www.instagram.com/Rockfon_Official)

Sounds Beautiful

03.2022 | Kaikki värikoodit perustuvat NCS - Natural Colour System® järjestelmään. Tekijänoikeus ja käyttöä lisenssillä NCS Colour AB, Tukholma 2010. Oikeus muutoksiin pidätetään ilman erillistä ilmoitusta. Rockfon ei vastaa painovirheistä.

Rockfon

ROCKWOOL Finland Oy
Silkkitehtaantie 5 G 3B
01300 Vantaa
Finland

Puh. (+358) 09 8563 5883

www.rockfon.fi
info@rockfon.fi

