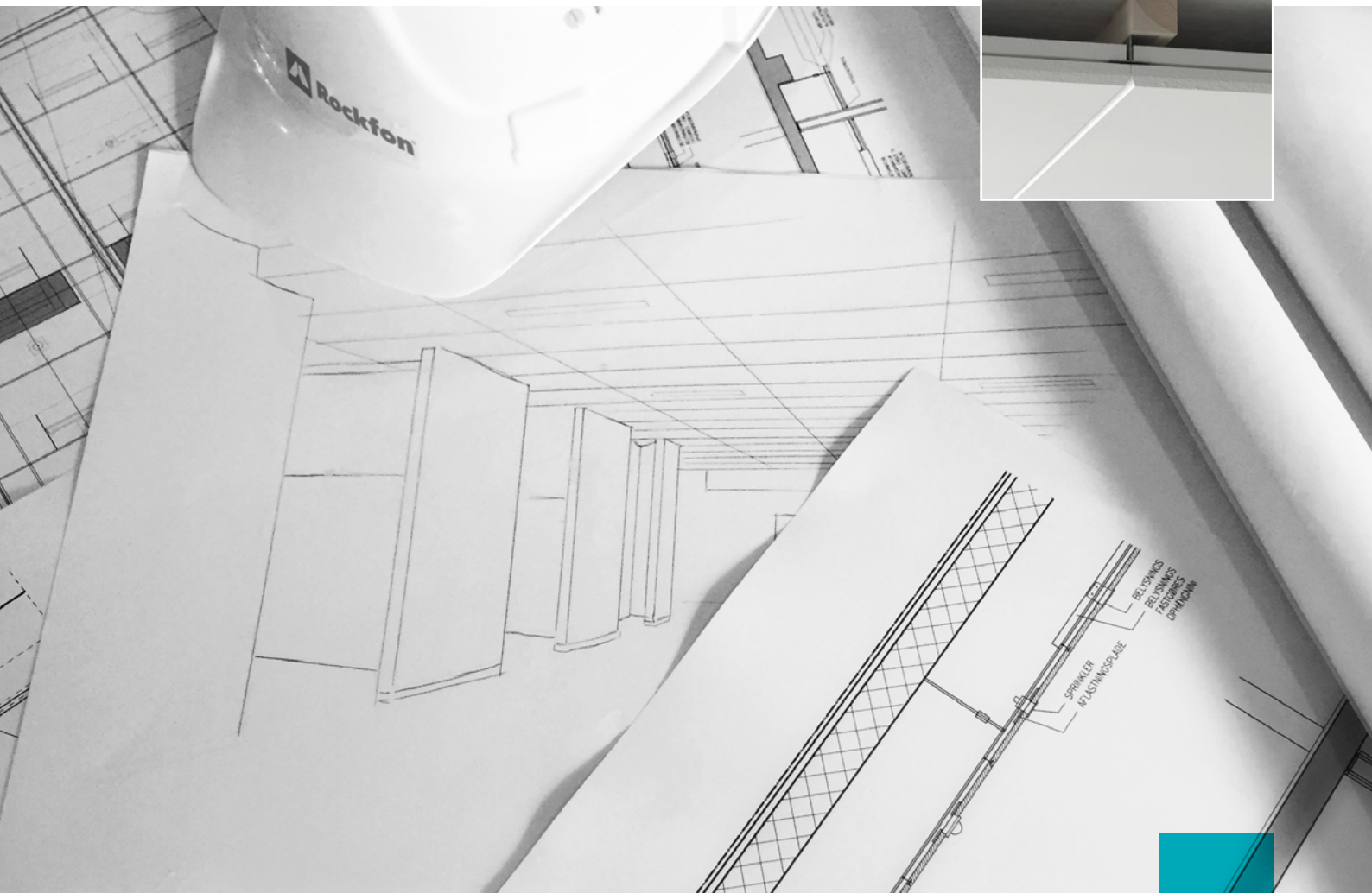


Rockfon® System C Direct™

Järjestelmän kuvaus



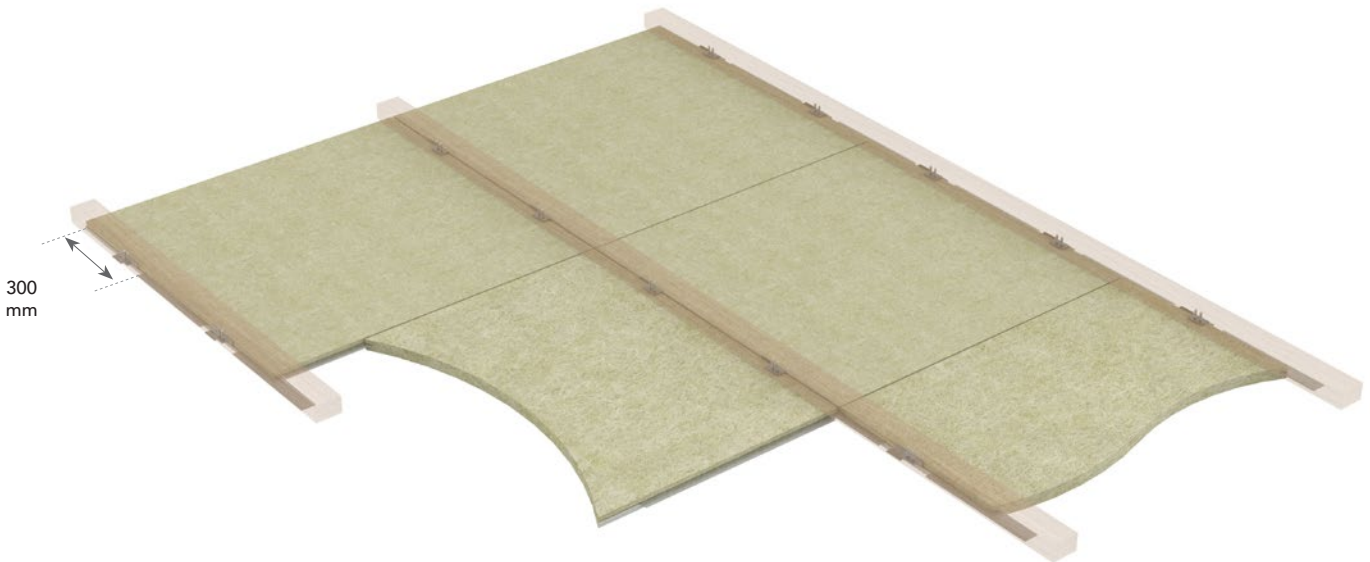
- Suoraan kattoon tai seinään asennettava järjestelmä C-reunaisille akustiikkalevyille
- Ei näkyviä asennuskiinnikkeitä
- Useita erilaisia ladontavaihtoehtoja asennuksessa

Kuvaus

Rockfon System T24 C Direct -järjestelmää käytetään asennettaessa akustiikkalevyjä suoraan betonipinnalle tai puukoolaukseen. Järjestelmää voidaan käyttää pysty- tai vaakasuuntaisilla tai vinoilla pinnoilla.

Järjestelmä mahdollistaa useat erilaiset ladontavaihtoehdot, esim. tasa- tai tiililadonta. Asennuksessa käytetään galvanoituja C-hakasia, lamelleja ja C-reunamuodolla varustettuja Rockfon -akustiikkalevyjä, joiden mitat ovat 600 x 600, 1200 x 600, 1200 x 300 tai 2400 x 600 mm.

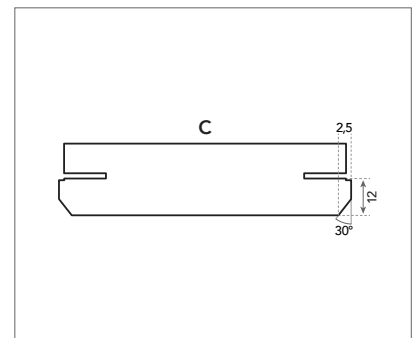
Huomio: Käytä kokoa 2400 x 600 mm, jos asennat akustiikkalevyt seinälle pystysuoraan asentoon.



C-hakana.



C-hakana, akustiikkalevy C-reunalla ja lamellit.



C-reunamuoto

Järjestelmän osat ja menekki

Levy	Osat			Reunalistat		Tarvikkeet
	1	2	3	4a	4b	5
-	C-hakenen	Lamelli P = 200 mm	Lamelli P = 565 mm	J-profiili 13 3050	J-profiili 50 3050	SMF-kiinnike
Mitat (mm)	Menekki/m ²					
600 x 600 tasaladonta	5,6	5,6	2,8	*	*	*
1200 x 600 tasaladonta	5,6	5,6	1,4	*	*	*
1200 x 300 tasaladonta	8,4	8,4	-	*	*	*
600 x 600 tiililadonta	5,6	5,6	2,8	*	*	*
1200 x 600 tiililadonta	5,6	5,6	1,4	*	*	*
600 x 600 tiililadonta	11,2	13,9	-	*	*	*

* Menekki määrytyy huonekoon mukaan.

Osat

1. C-hakenen



2. Lamelli L = 200 mm



3. Lamelli L = 565 mm



Reunalistat

4a. J-profiili 13 3050



4B. J-profiili 50 3050



Tarvikkeet

5. SMF-kiinnike

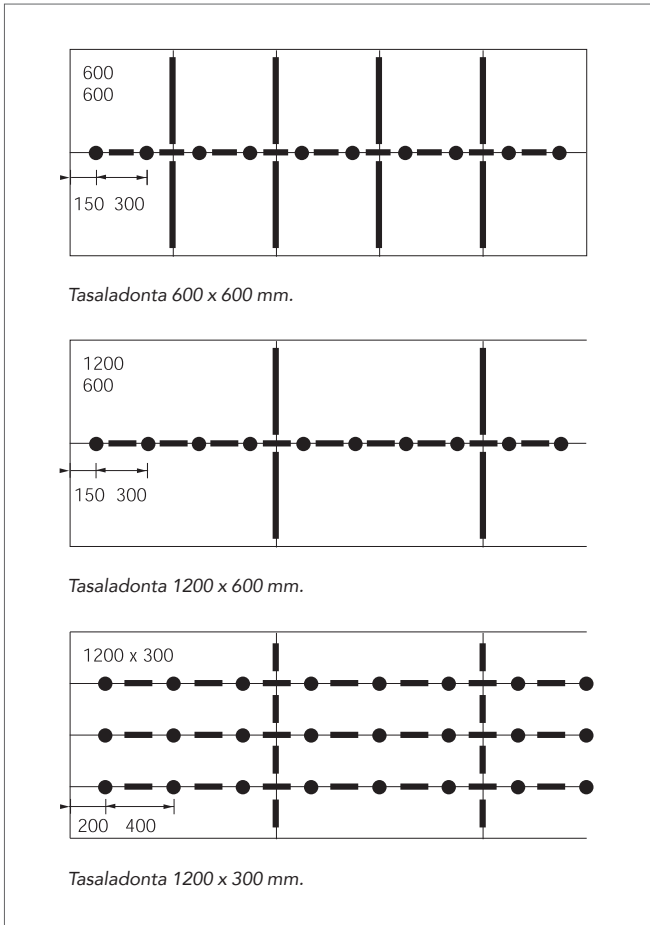


Levyjen asennus

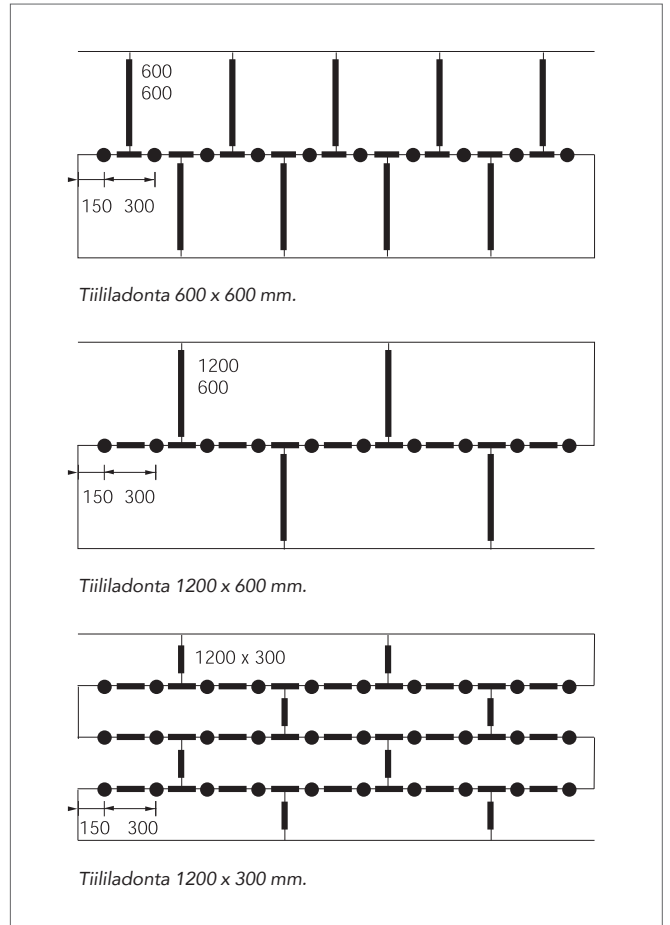
Ladontavaihtoehdot

Rockfon System C Direct voidaan asentaa tasa- tai tiililadonnalla.

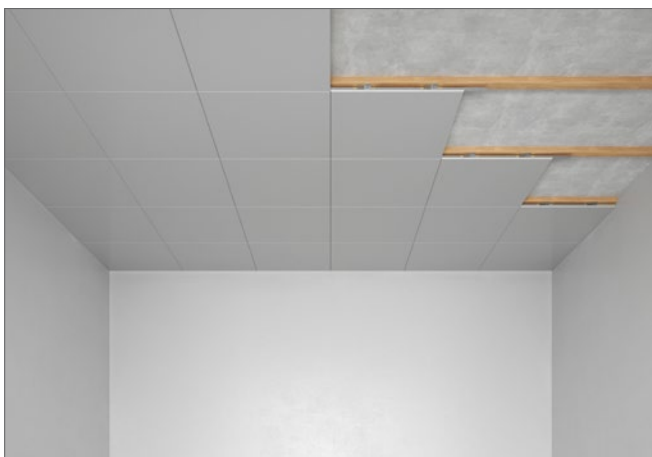
- Hakanen
- 200 mm lamelli
- 565 mm lamelli



Tasaladonta.



Tiililadonta.



Ominaisuudet



Järjestelmän kantavuus

Levyihin ei saa laittaa lisäkuormia.
Kaikki kuormat on siirrettävä kattoon/alustaan.



Purettavuus

Rockfon System C Direct -järjestelmään asennettuja alakattolevyjä ei voida purkaa.



Palonvastustuskyky

Tietyt Rockfon-alakatot on testattu ja luokiteltu eurooppalaisen EN 13501-2 -standardin ja/tai kansallisten standardien mukaisesti. Saat lisätietoja ottamalla yhteyttä Rockfoniin.

Soveltuvat alakattolevyt

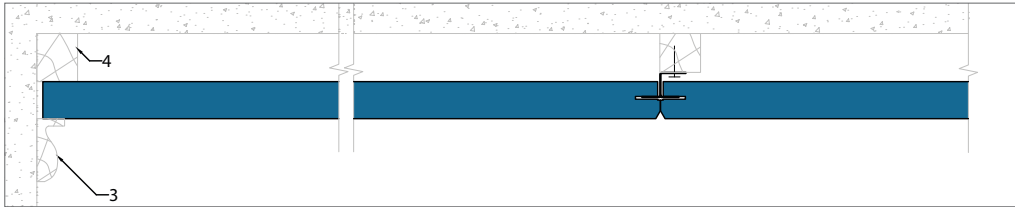
Kaikki Rockfonin C-reunaiset alakattolevyt (alla mainituilla mitoilla) voidaan asentaa järjestelmään Rockfon System C Direct:

Levy	Levyn paksuus (mm)	Mitat (mm)			
		600 x 600	1200 x 300	1200 x 600	2400 x 600
Rockfon® Sonar®	20	•	•	•	
Rockfon® Sonar® Activity™	40	•	•	•	•
Rockfon Blanka®	20	•		•	
Rockfon Blanka® Activity™	40	•	•	•	•

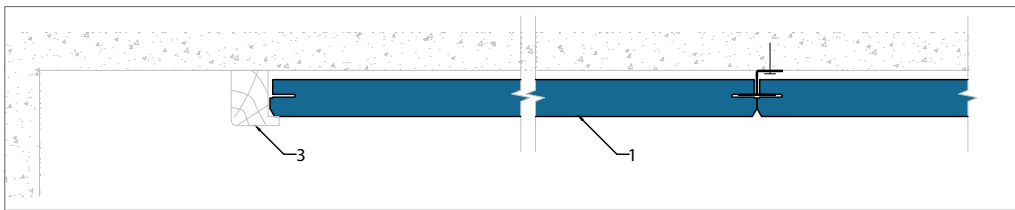
Rockfon System C Direct -järjestelmään voidaan asentaa myös muita kokovaihtoehtoja. Kysy Rockfonilta lisätietoja.

Reunadetaljit

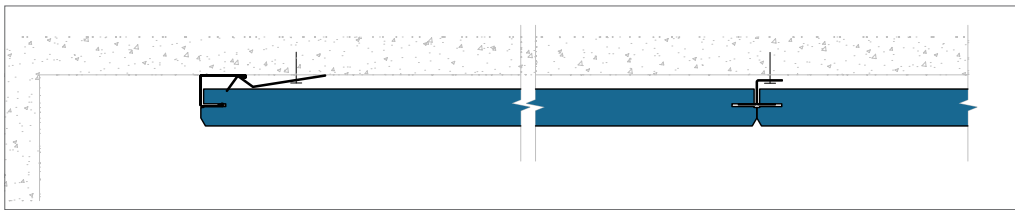
Alla näkyy esimerkkejä reunadetaljeista. Lisätietoja on saatavilla osoitteessa www.rockfon.fi



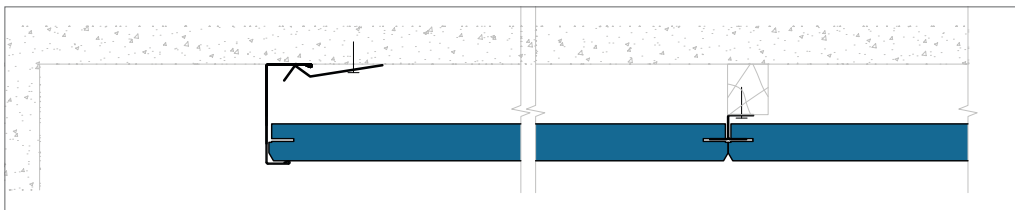
Puinen profiilista ei kuulu Rockfonin valikoimaan.



Puinen profiilista ei kuulu Rockfonin valikoimaan.



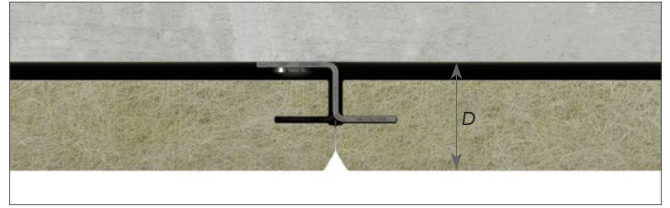
J-profiili 13 ja SMF-kiinnike kiinnitetään suoraan välipohjaan.



J-profiili 50 ja SMF-kiinnike kiinnitetään suoraan välipohjaan, C-hakaset koolaukseen.

Asennuksen vähimmäiskorkeus (mm)

Mitat (A x B)	Moduulikoko (C)	D = Minimi asennuskorkeus
mm		
20	600 x 600 1200 x 600 1200 x 300	24
40	600 x 600 1200 x 600 1200 x 300 2400 x 600	44



Asennuskorkeus 20 mm:n levyllä on 24 mm.

Yleiset asennussuositukset

Järjestelmän kantavuus

Kattolevyihin tai seinäpaneeleihin ei saa kohdistua lisäkuormaa. Kaikkien lisäkuormien on kohdistuttava kantavaan rakenteeseen.

Alakaton ja seinän välinen tai alakaton ja toisen vaakasuoran pinnan välinen liitos

Profiloidut puulistat sopivat tähän järjestelmään erittäin hyvin. Asenna ensin kolme reunaa. Viimeinen reuna asennetaan, kun viimeiset levyt ovat paikoillaan. Pystysuorissa seinäratkaisuissa on suositeltavaa käyttää J-profiileja. Jos tarvitset lisätietoja, ota yhteyttä Rockfoniin.

Akustiikkalevyjen asentaminen

Likaantumisen välttämiseksi on suositeltavaa käyttää puhtaita nitrili- tai PU-pintaisia käsineitä asennettaessa Rockfon-akustiikkalevyjä.

Työympäristön optimoimiseksi suosittelemme, että asentaja ottaa aina huomioon yleiset työkäytännöt ja noudattaa tuotepakkauksessa annettuja asennusohjeita.

Levyt on helppo muotoilla terävällä veitsellä.

Kaikki leikatut reunat ja reiät on käsiteltävä paikallisten rakennusmääräysten mukaisesti.

Tärkeää käytettäessä sileäpintaisia levyjä:

Sileäpintaiset levyt on asennettava tiettyyn suuntaan. Jotta valmiin alakaton ja/tai seinän pinta on yhtenäinen, kaikkien levyjen asennussuunta pitää olla sama. Levyjen asennussuunta on merkitty nuolella niiden kääntöpuolelle.

Asentaminen

Mittaa ja aloita alakaton keskeltä. Asenna ensimmäinen hakasrivi. Hakasten täytyy muodostaa rivi. Asenna ensimmäinen levyrivi hakasiin ja asenna lamellit. Asenna seuraava hakasrivi, ja jatka samaan tapaan. Seinän viereen tulevat levyt leikataan 14 mm lyhyemmiksi kuin seinään on etäisyyttä, jotta ne voidaan työntää hakasiin. Leikattu reunalevy voidaan kiinnittää väliaikaisesti ennen reunalistan asennusta viimeistelynaulaimella.

Jos muuta ei ole mainittu, alakatto on asennettava symmetrisesti eikä yksikään seinän viereen tuleva levy saa olla kapeampi kuin 200 mm.

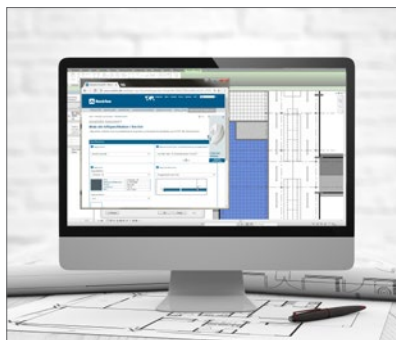
On tärkeää, että alakatto asennetaan täysin vaakasuoraan tai täysin tasaisesti haluttuun kulmaan. Jos alusta ei ole täysin suora, siihen kannattaa asentaa tasaava koolaus (15-25 mm), jotta siitä saadaan suora. Huomaa: Jos seiniin asennettava lista on 4 mm paksumpi kuin muu rimoitus, asentaminen sujuu helpommin ja pinta on suora. Reunaan tulevat levyt voidaan tällöin kiinnittää ennen listan asentamista.

Työkalut

Rockfonin kehittämistä erikoistyökaluista on lisätietoja osoitteessa www.rockfon.fi



Verkkosivujemme CAD- ja BIM-kirjastoista löydät apua projektisuunnitteluusi.



Sivustoltamme löydät paljon lisätietoja tuotteidemme käytöstä.



Tutustu verkkosivuiltamme erilaisiin esimerkkiprojekteihin.

Rockfon® on ROCKWOOL Groupiin rekisteröity tavaramerkki.

 [linkedin.com/company/Rockfon-as](https://www.linkedin.com/company/Rockfon-as)

 [pinterest.com/Rockfon](https://www.pinterest.com/Rockfon)

 [youtube.com/RockfonOfficial](https://www.youtube.com/RockfonOfficial)

 [facebook.com/RockfonOfficial](https://www.facebook.com/RockfonOfficial)

 [instagram.com/Rockfon_Official](https://www.instagram.com/Rockfon_Official)

Sounds Beautiful

10.2021 | Kaikki värikoodit perustuvat NCS - Natural Colour System® järjestelmään. Tekijänoikeus ja käyttöä lisensoiva NCS Colour AB, Tukholma 2010. Oikeus muutoksiin pidätetään ilman erillistä ilmoitusta. Rockfon ei vastaa painovirheistä.

Rockfon

ROCKWOOL Finland Oy
Pakkalankuja 6, PL 78
FI-01511 Vantaa
Finland

Puh. (+358) 09 8563 5883

www.rockfon.fi
info@rockfon.fi

