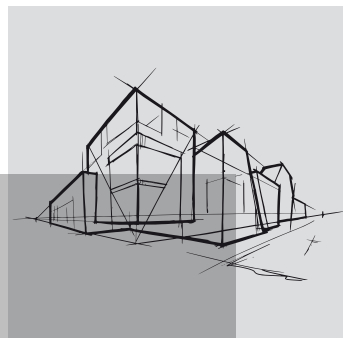


Chicago Metallic™ Coronas Estrusionadas en L

Ficha técnica



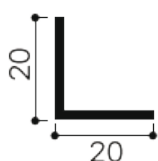
Chicago Metallic™ Coronas Estrusionadas en L

- Perfiles para contorno de pilares en forma de L de instalación rápida y estéticos
- Diámetros de 300 a 650 mm
- Ahorro de tiempo en su instalación
- Perfiles en aluminio pintado en color blanco (RAL 9016)

Gama

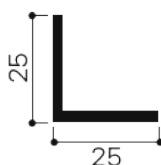
Familia de producto		Descripción	Longitud (mm)	Colores	Contenido Caja: uds.	Contenido Caja: ml	Contenido Caja: kg	Contenido Palet: cajas	Contenido Palet: kg
Opciones para remates									
L20x20 RING		Coronas estrusionadas en L - ø 300 mm		916	3		0,5		
L20x20 RING		Coronas estrusionadas en L - ø 350 mm		916	3		0,6		
L20x20 RING		Coronas estrusionadas en L - ø 400 mm		916	4		1		
L20x20 RING		Coronas estrusionadas en L - ø 450 mm		916	4		1,2		
L20x20 RING		Coronas estrusionadas en L - ø 500 mm		916	5		1,8		
L20x20 RING		Coronas estrusionadas en L - ø 550 mm		916	5		2		
L20x20 RING		Coronas estrusionadas en L - ø 600 mm		916	5		2,3		
L20x20 RING		Coronas estrusionadas en L - ø 650 mm		916	5		2,5		
L25x25 RING		Coronas estrusionadas en L - ø 300 mm		916	3		0,7		
L25x25 RING		Coronas estrusionadas en L - ø 350 mm		916	3		0,8		
L25x25 RING		Coronas estrusionadas en L - ø 400 mm		916	4		1,2		
L25x25 RING		Coronas estrusionadas en L - ø 450 mm		916	4		1,4		
L25x25 RING		Coronas estrusionadas en L - ø 500 mm		916	5		2		
L25x25 RING		Coronas estrusionadas en L - ø 550 mm		916	5		2,3		
L25x25 RING		Coronas estrusionadas en L - ø 600 mm		916	5		2,5		
L25x25 RING		Coronas estrusionadas en L - ø 650 mm		916	5		2,8		

L20x20 RING



- Perfil en L para columnas. 20 x 20 mm.
- Disponible en 300 hasta 650 mm ø.
- Espesor de acero: 2 mm**

L25x25 RING



- Perfil en L para columnas. 25 x 25 mm.
- Disponible en 300 hasta 650 mm ø.
- Espesor de acero: 2 mm**

Capacidad



Resistencia a la corrosión

C



Medio ambiente

Totalmente reciclable



Prestaciones y colores de las perfilierías y de los accesorios Chicago Metallic™



Reacción al fuego

La clasificación de reacción al fuego cumple con la norma EN 13501-1. Le perfiliería en acero Chicago Metallic y sus accesorios no son combustibles.



Resistencia al fuego

La resistencia al fuego de la perfiliería en acero Chicago Metallic cumple con la norma EN 13501-2.



Resistencia a la corrosión

Los productos Chicago Metallic son de acero galvanizado en caliente, siguiendo el proceso de fabricación de Sendzimir, y cumplen con la clase de corrosión EN 13964 (A, B, D). Los sistemas estándar de Clase B están cubiertos de manera uniforme en ambos lados con 100 g / m² de zinc. La resistencia a la corrosión mejorada de los sistemas y accesorios de Clase C y D es debido a una capa uniforme en ambos lados de 100 g / m² y 275 g / m² de zinc respectivamente, y a una protección por una capa adicional de pintura de 20 micras de cada lado.



Capacidad de carga máxima

La capacidad de carga máxima (carga máxima kg/m² aplicable al sistema de perfiliería sin exceder la deflexión permitida de los componentes individuales) cumple con la norma EN 13964. El valor acumulado de la deflexión del sistema (indicado en las fichas técnicas) no debe exceder la deflexión máxima recomendada por la clase estándar 1. Configuraciones especiales con tamaños de dimension no estándar, como se menciona en las fichas técnicas, debe ser calculada específicamente por los Servicios Técnicos de Rockfon.

Rockfon® es una marca registrada
del Grupo ROCKWOOL.

 [linkedin.com/company/Rockfon-as](https://www.linkedin.com/company/Rockfon-as)

 [pinterest.com/Rockfon](https://www.pinterest.com/Rockfon)

 [youtube.com/RockfonOfficial](https://www.youtube.com/RockfonOfficial)

 [facebook.com/RockfonOfficial](https://www.facebook.com/RockfonOfficial)

 [instagram.com/Rockfon_Official](https://www.instagram.com/Rockfon_Official)

Sounds Beautiful

03.2022 | Todos los códigos de colores mencionados se basan en la carta de colores NCS Natural Colour System®, licencia y propiedad de NCS Colour AB, Stockholm 2012 o el color RAL Standard. Documento no contractual. Sujeto a modificaciones sin previo aviso. Créditos fotos: Rockfon.

Rockfon

ROCKWOOL Peninsular S.A.U.
Ctra. de Zaragoza km 53.5 N-121.
31380 Caparroso (Navarra)
España

Tel.: +34 902 430 430

Fax.: +34 902 430 431

info@rockfon.es

www.rockfon.es

