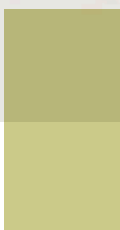
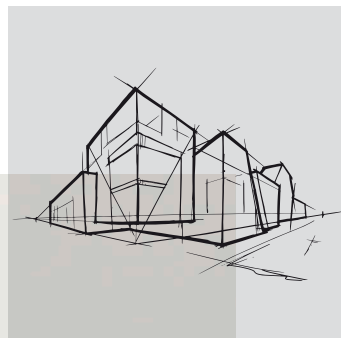


Perfil Distanciador



Ficha técnica



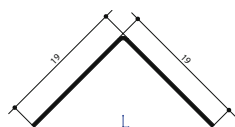
Perfil Distanciador

- Perfiles en V de 19 x 19 mm
- Los perfiles distanciadores se utilizan con los perfiles BR y T Chicago Metallic™
- Se utiliza para montajes con secundarios ocultos dando estabilidad a la perfilería

Gama

Familia de producto		Descripción	Contenido Caja: uds.	Contenido Caja: kg
SB 600		Perfil distanciador para modulación de 600 mm, galvanizado	50	4,1
SB 1200		Perfil distanciador para modulación de 1200 mm, galvanizado	50	8,2

Sección transversal



SB 600
SB 1200

Capacidad



Reacción al fuego

A1



Resistencia a la corrosión

B



Medio ambiente

Totalmente reciclable



Prestaciones y colores de las perfilierías y de los accesorios Chicago Metallic™



Reacción al fuego

La clasificación de reacción al fuego cumple con la norma EN 13501-1. Le perfiliería en acero Chicago Metallic y sus accesorios no son combustibles.



Resistencia al fuego

La resistencia al fuego de la perfiliería en acero Chicago Metallic cumple con la norma EN 13501-2.



Resistencia a la corrosión

Los productos Chicago Metallic son de acero galvanizado en caliente, siguiendo el proceso de fabricación de Sendzimir, y cumplen con la clase de corrosión EN 13964 (A, B, D). Los sistemas estándar de Clase B están cubiertos de manera uniforme en ambos lados con 100 g / m² de zinc. La resistencia a la corrosión mejorada de los sistemas y accesorios de Clase C y D es debido a una capa uniforme en ambos lados de 100 g / m² y 275 g / m² de zinc respectivamente, y a una protección por una capa adicional de pintura de 20 micras de cada lado.



Capacidad de carga máxima

La capacidad de carga máxima (carga máxima kg/m² aplicable al sistema de perfiliería sin exceder la deflexión permitida de los componentes individuales) cumple con la norma EN 13964. El valor acumulado de la deflexión del sistema (indicado en las fichas técnicas) no debe exceder la deflexión máxima recomendada por la clase estándar 1. Configuraciones especiales con tamaños de dimension no estándar, como se menciona en las fichas técnicas, debe ser calculada específicamente por los Servicios Técnicos de Rockfon.

Rockfon® es una marca registrada
del Grupo ROCKWOOL.

 [linkedin.com/company/Rockfon-as](https://www.linkedin.com/company/Rockfon-as)

 [pinterest.com/Rockfon](https://www.pinterest.com/Rockfon)

 [youtube.com/RockfonOfficial](https://www.youtube.com/RockfonOfficial)

 [facebook.com/RockfonOfficial](https://www.facebook.com/RockfonOfficial)

 [instagram.com/Rockfon_Official](https://www.instagram.com/Rockfon_Official)

Sounds Beautiful

03.2022 | Todos los códigos de colores mencionados se basan en la carta de colores NCS Natural Colour System®, licencia y propiedad de NCS Colour AB, Stockholm 2012 o el color RAL Standard. Documento no contractual. Sujeto a modificaciones sin previo aviso. Créditos fotos: Rockfon.

Rockfon

ROCKWOOL Peninsular S.A.U.
Ctra. de Zaragoza km 53.5 N-121.
31380 Caparroso (Navarra)
España

Tel.: +34 902 430 430

Fax.: +34 902 430 431

info@rockfon.es

www.rockfon.es

