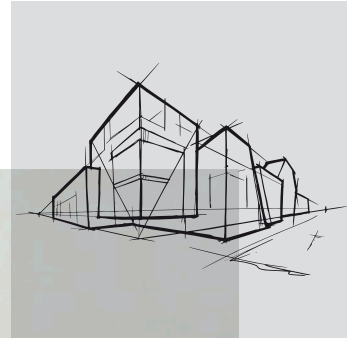


Chicago Metallic[™] Monolithic

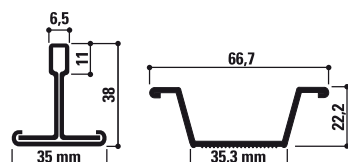
Ficha técnica



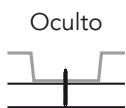
Chicago Metallic™ Monolithic

- Perfilera T35 de 38 mm de altura para fijación de paneles
- Sistema a un sólo nivel cuando la altura del plénum es reducida
- Montaje fácil y rápido con sistema a click
- Utilizado para la sujeción de paneles de diversos tipos de materiales

Sección transversal



Paneles compatibles





Conexión

Encaje sobrepuesto



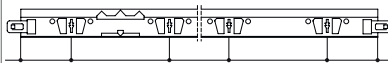
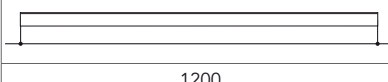
Gama

Familia de producto		Descripción	Altura (mm)	Longitud (mm)	Colores	Conenido Caja: uds.	Conenido Caja: ml	Conenido Caja: kg	Conenido Palet: cajas	Conenido Palet: kg
Primario										
MONO T35 MR		Primario Monolithic	38	3600	69	20	72	37,1	32	1187
Secundario										
MONO HAT35 CT		Ómega Monolithic	22,23	1200	69	50	60	25	48	1200
Opciones para remates										
MONO C40		Remate en C 30x40,5x30 mm	40,5	4000	69	10	40	18,8	45	847
Accesorios										
FH B		Suspensión corrediza plegada para perfiles en T Chicago Metallic™	82			100		1,5		
TR M6		Varilla roscada M6 / L=1000 mm		1000		100		16,7		
NUT M6		Tuerca M6				100		0,2		
SH 40-80		Suspensión corta ajustable (80-120 mm)				100		2,1		

Póngase en contacto con Rockfon® para más información sobre la gama completa de remates y accesorios.



Posición de las ranuras y los orificios de suspensión

Familia de producto	Descripción	Altura (mm)	Longitud (mm)	Slots	Distancia entre ranuras (mm)
MONO T35 MR	Primario Monolithic	38	3600	18	 100 / 200 / 16 x 200 / 100
MONO HAT35 CT	Ómega Monolithic	22,23	1200	0	 1200

Capacidad



Capacidad de carga

Kg/m ²		
Distancia de los cuelgues (mm)	Modulación (mm)	Flexión máxima
		3,3 mm
1200	1200 x 600	12
1200	1200 x 400	13,9



Reacción al fuego

A1



Resistencia a la corrosión

B



Medio ambiente

Totalmente reciclable



Prestaciones y colores de las perfilierías y de los accesorios Chicago Metallic™



Reacción al fuego

La clasificación de reacción al fuego cumple con la norma EN 13501-1. Le perfiliería en acero Chicago Metallic y sus accesorios no son combustibles.



Resistencia al fuego

La resistencia al fuego de la perfiliería en acero Chicago Metallic cumple con la norma EN 13501-2.



Resistencia a la corrosión

Los productos Chicago Metallic son de acero galvanizado en caliente, siguiendo el proceso de fabricación de Sendzimir, y cumplen con la clase de corrosión EN 13964 (A, B, D). Los sistemas estándar de Clase B están cubiertos de manera uniforme en ambos lados con 100 g / m² de zinc. La resistencia a la corrosión mejorada de los sistemas y accesorios de Clase C y D es debido a una capa uniforme en ambos lados de 100 g / m² y 275 g / m² de zinc respectivamente, y a una protección por una capa adicional de pintura de 20 micras de cada lado.



Capacidad de carga máxima

La capacidad de carga máxima (carga máxima kg/m² aplicable al sistema de perfiliería sin exceder la deflexión permitida de los componentes individuales) cumple con la norma EN 13964. El valor acumulado de la deflexión del sistema (indicado en las fichas técnicas) no debe exceder la deflexión máxima recomendada por la clase estándar 1. Configuraciones especiales con tamaños de dimension no estándar, como se menciona en las fichas técnicas, debe ser calculada específicamente por los Servicios Técnicos de Rockfon.

Sounds Beautiful

