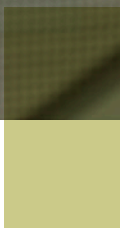
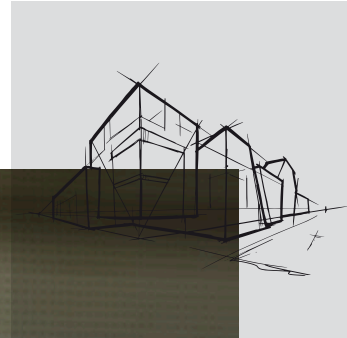


# Chicago Metallic™ 100 mm Bandraster 3100

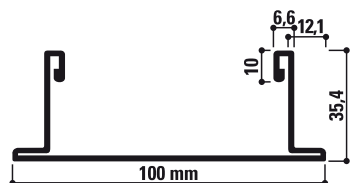
Ficha técnica



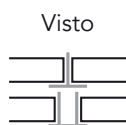
# Chicago Metallic™ 100 mm Bandraster 3100

- Perfil plano de 100 mm
- Adecuado para la instalación de barreras acústicas o anti incendios en el plenum
- Adecuado para la colocación de mamparas móviles

## Sección transversal



## Paneles compatibles



## Conexión

Canto recto



## Gama

Familia de producto		Descripción	Altura (mm)	Longitud (mm)	Colores	Contenido Caja: uds.	Contenido Caja: ml	Contenido Caja: kg	Contenido Palet: cajas	Contenido Palet: kg
<b>Primario</b>										
BR100		Primario bandraster 100 mm - sin ranuras	35,4	3600	001, 11	8	28,8	30,9	30	928
BR100		Primario bandraster 100 mm - con ranuras cada 100 mm	35,4	3600	001, 11	8	28,8	30,9	30	928
<b>Secundario</b>										
BR100 T15 HD CT		Secundario T15 a gancho para bandraster	38		001					
BR100 T24 CT		Secundario T24 a gancho para bandraster	38		001, 11					
BR100 T24 HD CT			38		001, 11					
<b>Accesorios</b>										
BR100 LC		Conexión longitudinal para Bandraster de 100 mm				25		3,5		
BR100 CC		Conexión a cruz para Bandraster de 100 mm				25		2,7		
BR100 WC		Suspensión mural para Bandraster de 100 mm				25		2,7		
BR100 HB		Suspensión plegada para Bandraster de 100 mm				100		3,4		
BR100 H		Suspensión recta para Bandraster de 100 mm				100		3,4		
<b>Opciones para remates</b>										
L24x24		Remate en L 24x24 mm	24	3050	00, 001, 04, 11, 54, 57, 88, 901, Color-all	40	122	25,5	60	1528
C37		Remate en C 20x40x20 mm	40	3050	001, 04, 11, 88, 901	32	97,6	32,5	30	975
W8x12		Remate escalonado 15x12x8x15 mm	15	3050	001, 04, 11, 88, 901	30	91,5	17,9	60	1075
<b>Accesorios</b>										
PINC BR		Punzonadora de ranuras para bandraster 50, 75, 100, 125, 150 mm				1		2,5		

Póngase en contacto con Rockfon® para más información sobre la gama completa de remates y accesorios.



## Capacidad



Reacción al fuego

A1



Resistencia a la corrosión

B



Medio ambiente

Totalmente reciclable

# Prestaciones y colores de las perfilierías y de los accesorios Chicago Metallic™



## Reacción al fuego

La clasificación de reacción al fuego cumple con la norma EN 13501-1. Le perfiliería en acero Chicago Metallic y sus accesorios no son combustibles.



## Resistencia al fuego

La resistencia al fuego de la perfiliería en acero Chicago Metallic cumple con la norma EN 13501-2.



## Colores

La perfiliería Chicago Metallic está disponible en muchos colores basados en la carta de colores del sistema RAL y NCS, medidos de acuerdo con ISO 7724-2 e ISO 7724-3. Los colores pueden desviarse ligeramente de sus referencias RAL y NCS. La perfiliería Chicago Metallic está disponibles en acabado de brillo bajo, medio y alto con valores promedio de 5, 15 y 50 unidades, respectivamente. El brillo se mide según la norma EN Los perfiles Chicago Metallic están disponibles en una variedad de acabados, desde mate hasta alto brillo, con un promedio respectivo de <5, 15 y 50 unidades en un ángulo de 60°. El acabado mate se mide en un ángulo de 85°. Consulta la leyenda de colores para conocer sus valores medios. La unidad de brillo se mide de acuerdo con EN13523 parte 2. 13523 parte 2 a un ángulo de 60°.



## Resistencia a la corrosión

Los productos Chicago Metallic son de acero galvanizado en caliente, siguiendo el proceso de fabricación de Sendzimir, y cumplen con la clase de corrosión EN 13964 (A, B, D). Los sistemas estándar de Clase B están cubiertos de manera uniforme en ambos lados con 100 g / m<sup>2</sup> de zinc. La resistencia a la corrosión mejorada de los sistemas y accesorios de Clase C y D es debido a una capa uniforme en ambos lados de 100 g / m<sup>2</sup> y 275 g / m<sup>2</sup> de zinc respectivamente, y a una protección por una capa adicional de pintura de 20 micras de cada lado.



## Capacidad de carga máxima

La capacidad de carga máxima (carga máxima kg/m<sup>2</sup> aplicable al sistema de perfiliería sin exceder la deflexión permitida de los componentes individuales) cumple con la norma EN 13964. El valor acumulado de la deflexión del sistema (indicado en las fichas técnicas) no debe exceder la deflexión máxima recomendada por la clase estándar 1. Configuraciones especiales con tamaños de dimension no estándar, como se menciona en las fichas técnicas, debe ser calculada específicamente por los Servicios Técnicos de Rockfon.



## Mantenimiento

Todos los perfiles de Chicago Metallic se pueden limpiar con agua y un detergente suave mediante una esponja de espuma de melamina o un paño de microfibra.

## Códigos de colores

Para conocer la disponibilidad de colores de los componentes individuales, consulte la tabla de la gama

Blanco 001 RAL 9003	Blanco 901 RAL 9010	Blanco 01 White 916	Matt White 11 RAL 9003	Valor L: 93 Brillo: 2 en ángulos de 60° y 85°
Gris platino 54 RAL 7035	Gris aluminio 04 RAL 9006	Acero galvanizado 00/69	Matt Black 88 RAL 9004	
Brushed Alu 534	Espejo Chrome 14	Carrara 57	Dorado Brass 16	
Blanco 001 / Blanco 001 (8WW) RAL 9003 / RAL 9003	Negro 08 / Negro 08 (8BB) RAL 9005 / RAL 9005	Blanco 001 / Negro 08 (8WB) RAL 9003 / RAL 9005	Gris aluminio 04 / Negro 08 (8GB) RAL 9006 / RAL 9005	

# Rockfon Color-all®

 <p>Mustard - 51 NCS S 2050-Y10R</p>	 <p>Sand - 30 NCS S 2020-Y20R</p>	 <p>Stucco - 20 NCS S 1505-Y30R</p>			
 <p>Scarlet - 71 NCS S 6030-Y80R</p>	 <p>Coral - 76 NCS S 3040-Y90R</p>	 <p>Seashell - 75 NCS S 1510-Y60R</p>	 <p>Petal - 74 NCS S 1005-Y60R</p>		
 <p>Seaweed - 34 NCS S 8005-G20Y</p>	 <p>Eucalyptus - 32 NCS S 6020-B90G</p>	 <p>Sage - 31 NCS S 3010-G10Y</p>	 <p>Mint - 12 NCS S 1005-G10Y</p>		
 <p>Space - 49 NCS S 7020-B</p>	 <p>Storm - 48 NCS S 6020-R90B</p>	 <p>Azure - 47 NCS S 3020-B</p>	 <p>Fresh - 42 NCS S 2010-B10G</p>		
 <p>Earth - 25 NCS S 5010-Y50R</p>	 <p>Clay - 26 NCS S 5005-G80Y</p>	 <p>Linen - 22 NCS S 4005-Y50R</p>	 <p>Sandalwood - 13 NCS S 2010-Y60R</p>	 <p>Chalk - 21 NCS S 2005-Y40R</p>	
 <p>Ebony - 28 NCS S 8505-Y80R</p>	 <p>Cork - 24 NCS S 4010-Y30R</p>	 <p>Hemp - 23 NCS S 3005-Y20R</p>			
 <p>Iron - 18 NCS S 7502-B</p>	 <p>Concrete - 06 NCS S 6000-N</p>	 <p>Mastic - 17 NCS S 4000-N</p>	 <p>Zinc - 05 NCS S 4005-R50B</p>	 <p>Mercury - 62 NCS S 2502-B</p>	
 <p>Charcoal - 09 NCS S 8500-N</p>	 <p>Anthracite - 08 NCS S 7010-R90B</p>	 <p>Gravel - 03 NCS S 3502-B</p>	 <p>Plaster - 02 NCS S 2005-R80B</p>	 <p>Stone - 01 NCS S 2000-N</p>	 <p>Moon - 10 NCS S 1005-R80B</p>

Los códigos NCS indican la coincidencia de color más parecida. El tono real de la perfilería Rockfon Color-all® puede desviarse ligeramente de los colores impresos debido a la textura de la superficie. Las muestras están disponibles bajo petición.

Rockfon® es una marca registrada  
del Grupo ROCKWOOL.

 [linkedin.com/company/Rockfon-as](https://www.linkedin.com/company/Rockfon-as)

 [pinterest.com/Rockfon](https://www.pinterest.com/Rockfon)

 [youtube.com/RockfonOfficial](https://www.youtube.com/RockfonOfficial)

 [facebook.com/RockfonOfficial](https://www.facebook.com/RockfonOfficial)

 [instagram.com/Rockfon\\_Official](https://www.instagram.com/Rockfon_Official)

## Sounds Beautiful

03.2022 | Todos los códigos de colores mencionados se basan en la carta de colores NCS Natural Colour System®, licencia y propiedad de NCS Colour AB, Stockholm 2012 o el color RAL Standard. Documento no contractual. Sujeto a modificaciones sin previo aviso. Créditos fotos: Rockfon.

### Rockfon

ROCKWOOL Peninsular S.A.U.  
Ctra. de Zaragoza km 53.5 N-121.  
31380 Caparroso (Navarra)  
España

Tel.: +34 902 430 430

Fax.: +34 902 430 431

[info@rockfon.es](mailto:info@rockfon.es)

[www.rockfon.es](http://www.rockfon.es)

