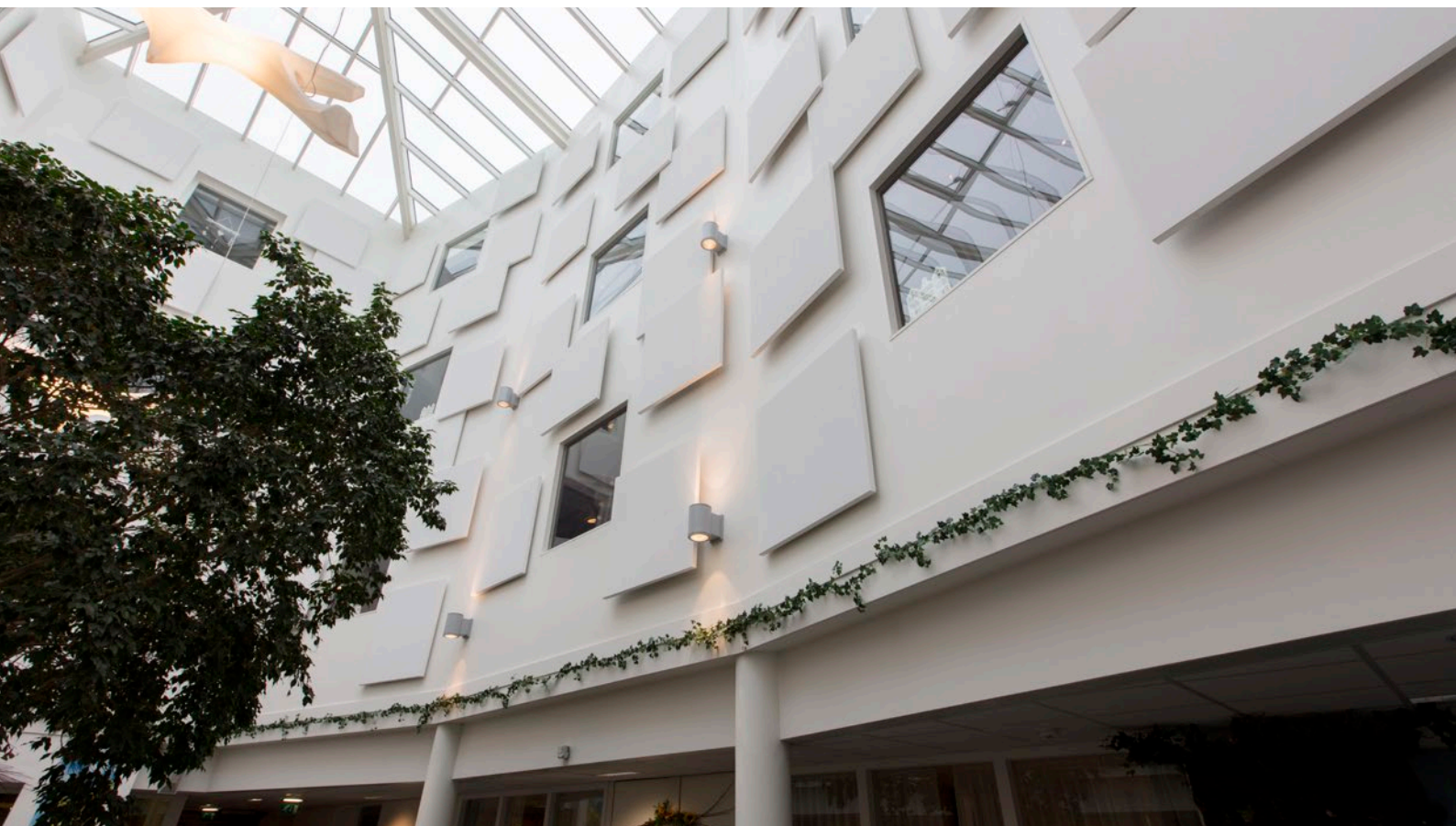


BÆREDYGTIGHEDSDEKLARATION

Rockfon® Eclipse™ vægabsorbent



Vores bæredygtige engagement

Bæredygtighed er kernen i vores forskning og udvikling. Derfor bruger vi natursten, reducerer konstant vores CO₂-aftryk og genbruger, som en del af cirkulær økonomi.

Vores støjabsorberende loft- og vægssystemer er en hurtig og enkel måde at skabe smukke, komfortable rum på. Vores produkter er nemme at installere og holdbare, de beskytter mennesker mod støj og spredning af brand, og samtidig yder de et konstruktivt bidrag til en bæredygtig fremtid.

Indhold

Denne bæredygtighedsdeklaration indeholder følgende:

1. Bidrag til de største bygningscertificeringer:
2. Vores tilgang til ansvarligt indkøb af råmaterialer
3. Genbrugsindhold
4. Genbrug af produktet i slutningen af levetiden
5. Hvor du kan finde vores tredjepartsgodkendte EPD
6. Sundhed og sikkerhed ifb.m. stenulds fibre
7. Overholdelse af REACH
8. Vores corporate bæredygtighedsrapportering fra ROCKWOOL Group
9. Tilgængelighed af indendørs mærker med lav emission
10. Tilgængelighed af ISO-certifikater til fremstillingsprocess
11. Information om materialeindhold

Bidrag til bygningscertificeringer

LEED® version 4.1

Integrations Proces (IP)	Maks. point
- Integrations Proces	1 point
Materialer og ressourcer (MR)	
- Bygning af Life-Cycle Impact reduction	1 point
- Byggematerialer oplysning og optimering - miljøvaredeklarationer	1 point
- Byggematerialer oplysning og optimering - indkøb af råmaterialer	2 points
- Byggematerialer oplysning og optimering - materiale ingredienser	2 point
- Affaldshåndtering fra konstruktion og nedrivning	2 point
Indeklima (EQ)	
- Materialer med lav emission	3 points
- Indendørs luftkvalitet	2 points
- Indendørs belysning	1 point
- Akustisk ydeevne	1 point
Innovation (IN)	
- Innovation	5 points

WELL Building Standard™ version 2

Luft koncept	Maks. point
- A01: Luftkvalitet	n/a - Forudsætning
- A04: Forureningshåndtering af byggeri	n/a - Forudsætning
- A05: Forbedret luftkvalitet	1 point
Vand koncept	
- W07: Styling af fugt	1 point
Lys koncept	
- L01: Lyseksposering (indirekte)	n/a - Forudsætning
- L02: Visuelt lysdesign (indirekte)	n/a - Forudsætning
- L06: Dagslyssimulering (indirekte)	2 points
- L07: Visuel balance (indirekte)	1 point
Termisk komfort koncept	
- T01: Termisk ydeevne	n/a - Forudsætning
- T07: Fugtighedskontrol	1 point
Lyd koncept	
- S02: Maksimale støjniveauer	3 points
- S03: Lydbarrierer	3 points
- S04: Efterklangstid	2 points
- S05: Lydreducerende overflader	2 point
- S06: Minimum baggrundslid	1 point
Materiale koncept	
- X01 Materielle begrænsninger	n/a - Forudsætning
- X05 Forbedrede materialebegrænsninger	1 point
- X06 VOC-begrænsninger	2 points
- X08 Materialeoptimering	2 points
Trivsel koncept	
- M02 Natur og rum	n/a - Forudsætning
- M07 Rekreative rum	1 point
Innovation koncept	
- I01 Innovate WELL max	10 points

BREEAM® International (Nybyg 2016)

Ledelse (MAN)	Maks. point
- MAN 02: Livscyklusomkostninger og planlægning af levetid	1 point
Sundhed og velvære (HEA)	
- HEA 01 Visuel komfort	4 points
- HEA 02 Indendørs luftkvalitet	1 point
- HEA 04: Termisk komfort	2 points
- HEA 05 Akustisk ydeevne	4 points
Materialer (MAT)	
- MAT 01 Livscykluspåvirkninger	1 point
- MAT 03 Ansvarligt materialeindkøb	4 points
- MAT 06 Materialeeffektivitet	1 point
Affald (WST)	
- WST 01 Byggeaffaldshåndtering	3 points
- WST 06 Funktionelleksibilitet	1 point
Innovation (INN)	
- INN 01: Innovation	10 points

DGNB 2020 INTERNATIONAL – Nybyg

Miljøkvalitet (ENV)	Maks. point
- ENV 1.1: Bygnings livscyklusvurdering	9,5%
- ENV 1.2: Lokal miljøpåvirkning	4,7%
- ENV 1.3: Bæredygtig ressourceudvinding	2,4%
Økonomisk kvalitet (ECO)	
- ECO 1.1: Bygningsrelaterede omkostninger	12,9%
- ECO 2.1: Fleksibilitet og tilpasningsevne	9,6%
Sociokulturel og funktionel kvalitet (SOC)	
- SOC 1.1: Termisk komfort	4,5%
- SOC 1.2: Indeklima	5,4%
- SOC 1.3: Akustisk komfort	2,9%
- SOC 1.4: Visuel komfort	3,4%
- SOC 1.6: Kvalitet af indendørs og udendørs rum	5,4%
Teknisk kvalitet (TEC)	
- TEC 1.1: Brandsikkerhed	2,9%
- TEC 1.2: Lydisolering	2,3%
- TEC 1.5: Nem rengøring af bygningskomponenter	1,8%
- TEC 1.6: Let genopretning og genbrug	3,5%
Proceskvalitet (PRO)	
- PRO 1.5: Dokumentation for bæredygtig forvaltning	1,1%
- PRO 2.1: Byggeplads / byggeproces	1,6%

De point, der er opnået i hver ordning, er ikke udelukkende afhængige af ydeevnen af Rockfon produkter. Rockfon produkter hjælper kun til mod målet om at opnå points, men de er ikke et enkeltstående element. De optjente endelige points afhænger af forskellige elementer, komponenter og den samlede bygningens ydeevne. Rockfon kan ikke garantere eller holdes ansvarlig for manglende opnåelse af points, som kan omfatte en bredere vurdering af materialer og bygningselementer. Pointene i hver ordning er resultatet af intern evaluering.



Livscyklus- og miljøcertificeringer

Indkøb af råmaterialer

Indhold af genbrugsmaterialer

Den gennemsnitlige andel af genbrugsmaterialer i Rockfon stenuldskernen udgør >40 %. Indholdet af genbrugsmaterialer i det færdige Rockfon produkt (inklusive fleece og maling) udgør mellem 29 og 64 % iht. ISO 14021. Det genanvendte indhold er primært postindustrielt /pre-consumer som følge af upcycling af affald fra andre industrier, der ellers sendes til losseplads. Uldaffald fra genbrug, afskær ved installation og fremstilling (f.eks. som en del af briketter) er også inkluderet. Oplysningerne under Indhold af genbrugsmaterialer er ikke eksternt verificeret.

Ansvarligt indkøb

>90 % af ROCKWOOL Gruppens hovedleverandører har på nuværende tidspunkt underskrevet ROCKWOOL Code of Conduct for leverandører. ROCKWOOL Code of Conduct omfatter lovgivningskrav og produktstandarder, ligestilling, ret til organisering, arbejdsvilkår og -forhold, afskaffelse af børnearbejde, sunde miljøprincipper, forbrugsetik og anti-korruption.

Miljøvaredeklarationer og CO2 aftryk

Vores EPD dækker vores fulde portefølje, og den er tredjepart verificeret i henhold til EN 15804. Den er tilgængelig på vores hjemmeside og også i eksterne databaser som IBU (Institut Bauen und Umwelt), EPD Norge, INIES og UL. For at få produktspecifik information skal du bruge formularen til skalering af produktet i EPD eller kontakte vores tekniske chef.

Produktets CO2 aftryk (kg CO2-ækvivalent) fra vugge-til-port er angivet i denne erklæring i Performance-sektionen nedenfor. CO2-udledningen stammer fra den tredjepartsbekræftede Rockfon EPD ved anvendelse af produktets skaleringsformel og indvirkningen på beklædningen.

Cradle to Cradle certificeret

Rockfon akustiske løsninger er Cradle to Cradle certificeret i niveau sølv og bronze. Certificeringen dækker de fleste produkter i vores sortiment. Cradle to Cradle er en global anerkendt certificering for at skabe sikrere og mere bæredygtige produkter fremstillet til cirkulær økonomi.



* Ifølge oplysningerne fra sådanne tredjepartsproducenter, der er nøje udvalgt af Rockfon, opfylder de produkter, der leveres af tredjepartsleverandørerne, kravene til indhold angivet i ovenstående ordninger. Rockfon påtager sig imidlertid intet ansvar, hvis sådanne leverede oplysninger viser sig at være forkerte.



Produkttilstand

Materialer med lav emission

Dette produkt er certificeret som lav-emitterende. Laboratorier, anvendt af Rockfon, er alle certificeret iht. ISO/IEC 17025 for de anvendte testmetoder. Se tabellen på sidste side for at se, hvilke lavemissionsmærker der er tilgængelige for dette produktet.

Sikre råmaterialer

Materialeingredienser

Rockfon materialer undersøges regelmæssigt for indhold af problematiske stoffer i henhold BREEAM Norway A20-listen og REACH-kandidatlisten; biocider / pesticider, flammehæmmende stoffer, azofarvestoffer, nitrosaminer og aromatiske aminer, halogenerede forbindelser, nanomaterialer, blødgøringsmidler af plast, overfladeaktive stoffer og klassificerede stoffer, blandt andre, af en uafhængig tredjepart (Alttox ltd). Rockfon-produkter overholder godkendelseslisten - bilag XIV, begrænsningslisten - bilag XVII og SVHC-kandidatlisten (juni 2013). Ingen stoffer, der er anført i bilag XIV og bilag XVII til REACH-listen*, tilsættes med vilje til de produkter, der er inkluderet i denne erklæring. Rockfon loftplader indeholder ikke stoffer, der er meget bekymrende (SVHC) i koncentrationer > 0,01% (100 ppm). De generelle afskæringskoncentrationer er 1000 ppm for eksterne råvareleverandører. Men for stenuldskernematerialet er lagertærsklen 100 ppm (0,01%).

Sundhed og fibre

Rockfon stenuldsfibre er et sikkert materiale at arbejde med. Denne kendsgerning understøttes af Verdenssundhedsorganisationens Internationale Agentur for Kræftforskning (IARC) som har fritaget stenuld fra sin liste over "muligvis kræftfremkaldende stoffer". Rockfon stenuldskerne er certificeret til at opfylde Note Q om sikre mineraluldsfibre iht. forordning nr. 1272/2008 og EU-direktiv 97/69/EØF og har et certifikat fra EUCEB (European Certification Board for Mineral Wool Products).



Virksomhedens bæredygtighedsrapport

Bæredygtighedsrapport

ROCKWOOL Group er deltager i FN's Global Compact. SDG Invest inkluderer ROCKWOOL Group i en portefølje af de 60 mest effektive virksomheder globalt. ROCKWOOL Groups bæredygtighedsrapport dækker kalenderåret og er i overensstemmelse med Global Reporting Initiative (GRI) retningslinjer. Koncernens præstationer vedrørende CO2-emissioner offentliggøres regelmæssigt via internationale rapporteringsplatforme såsom Carbon Disclosure Project (CDP). Vores miljømæssige sundheds- og sikkerhedspræstationer blev vurderet til 'Prime' - den højeste vurdering - af det førende bureau for bæredygtig investering, ISS-oekom. Rapporten kan downloades på www.rockwoolgroup.com/sustainability

Oversigt over indhold

Stoffer	EC-nummer ¹⁾	Mængde i vægt (%)	REACH-forordning	REACH registreringsnummer	Funktion
Stenuld	926-099-9	73-97%	Ikke klassificeret	01-211-947-2313-44	Kerne af isoleringsmateriale
Bindemiddel, et termohærdet inert polymerharpiks	Patentbeskyttet sammensætning	<4%	Ikke klassificeret	Uden nummer	Struktur-bindemiddel
Mineralolie	Patentbeskyttet sammensætning	<0,2%	Ikke klassificeret	Uden nummer	Vandafvisende
Ikke-vævet glasuldsoverflade	Patentbeskyttet sammensætning	1-15%	Ikke klassificeret	Uden nummer	Overflade
Vandbaseret maling	Patentbeskyttet sammensætning	0-16%	Ikke klassificeret	Uden nummer	Dekoratív finish
Lim	Patentbeskyttet sammensætning	0,01%	Ikke klassificeret	Uden nummer	Lim

¹⁾ E.C. : EC-nr., bestemt af Europa-Kommissionen til identifikation af materialer

Egenskaber



Lydabsorption
 A_{eq} (m²/enhed).



Reaktion på brand
A1

Rockfon Eclipse Rektangulær 2360: A2-s1,d0.



Lysrefleksion og lysdiffusion
87 % lysrefleksion (bagside: 79 %).
>99 % lysdiffusion.



Fugtmodstand og formstabilitet

Op til 90 % RH.
Rockfon Eclipse må ikke anvendes udendørs eller i svømmehaller. Kontakt venligst Rockfon for yderligere information.



Miljø

Fuldt ud genanvendelig stenuld.
Det genanvendte indhold af Rockfon produkter er mellem 29% og 64% i henhold til ISO 14021.
Rockfon akustiske løsninger er Cradle to Cradle certificering på sølv og bronze niveau (afhængigt af produkttype).



Hygiejne

Stenuld danner ingen grobund for mikroorganismer.

Produktoversigt

Følgende tabel er kategoriseret efter kanttyper og giver alle relevante oplysninger om produkternes bæredygtighedsprofil.

	Modulmål (mm)	Genanvendt indhold	Miljø- og emissionsmærker							Miljøhåndterings-system		Fibersammen-sætning	Identifikation af indhold	
			E1*	Cradle to Cradle	Blue Angel (RAL DE-UZ 132)	Dansk indeklima mærkning	M1	Singapore Green Building Council	Singapore Green Label	ISO 14001	ISO 9001	EC Note Q compliance (EUCEB)	REACH compliance	BREEM NO A20 list
A	Kvadrat 1160 x 1160 x 40	38%	✓	Bronze	-	✓	✓	✓	✓	✓	✓	✓	✓	✓
	Cirkel 1160 x 1160 x 40	38%	✓	Bronze	-	✓	✓	✓	✓	✓	✓	✓	✓	✓
	Trekant 1160 x 1160 x 40	38%	✓	Bronze	-	✓	✓	✓	✓	✓	✓	✓	✓	✓
	Heksagon 1160 x 1160 x 40	38%	✓	Bronze	-	✓	✓	✓	✓	✓	✓	✓	✓	✓
	Rektangulær 1760 x 1160 x 40	38%	✓	Bronze	✓	✓	✓	✓	✓	✓	✓	✓	✓	✓
	Oval 1760 x 1160 x 40	38%	✓	Bronze	-	✓	✓	✓	✓	✓	✓	✓	✓	✓
	Brugerdefineret 1760 x 1160 x 40	38%	✓	Bronze	-	✓	✓	✓	✓	✓	✓	✓	✓	✓
	Rektangulær 2360 x 1160 x 40	38%	✓	Bronze	-	✓	✓	✓	✓	✓	✓	✓	✓	✓
	Cirkel 800 x 800 x 40	38%	✓	Bronze	-	✓	✓	✓	✓	✓	✓	✓	✓	✓

* 124 mikrogram / m³ efter testmetode EN717-1, baseret på belastningsscenario 1 m² / m³ efter 14 dage (23 +/- 0,5 ° C, RH 45 +/- 3%).
På forespørgsel fås dette produktsortiment med en M1-certificering. Kontakt os for mere information.

11.2022 | Dette dokument er gyldigt i 3 år fra oprettelsesdatoen. Alle nævnte farvekoder er baseret på NCS – Natural Colour System®© tilhørende og under licens fra NCS Colour AB, Stockholm 2017. Forbehold for ændringer i sortiment og produktteknologi uden foregående varsel. Rockfon påtager sig intet ansvar for trykfejl. Rockfon® er et registreret varemærke tilhørende ROCKWOOL Group. Sørg for at anvende den relevante produktspecifikke bæredygtighedsdeklaration for dit land/din region. Vores produkter og løsninger er tilgængelige i mange lande og på vores hjemmeside findes produktinformation og produkt downloads, der kan variere fra land til land. Produktsortiment, produktdata og produktdokumentation på en landespecifik

website er KUN gældende for det pågældende land, medmindre andet udtrykkeligt er angivet. Dette dokument kan indeholde tekniske unøjagtigheder eller typografiske fejl. I intet tilfælde kan ROCKWOOL International A/S gøres erstatningspligtig for nogen direkte, indirekte, deraf betinget tab eller tab i det hele taget som følge af mistet brugbarhed, data eller indtjening, det være sig i forbindelse med kontrakter, forsømmelighed eller anden handling, som opstår af eller i forbindelse med brugen af information, som er til rådighed i dette dokument. MEDDELELSE OM OPHAVSRET. Copyright© ROCKWOOL International A/S, Hovedgaden 584, 2640 Hedehusene, Danmark. Alle rettigheder forbeholdt.

Sounds Beautiful

11.2022 | Alle nævnte farvekoder er baseret på NCS - Natural Colour System[®] - et system der er ejet af, og anvendes med licens fra NCS Colour AB, Stockholm 2012 eller RAL farve standard. Rockfon er et registreret varemærke. Der tages forbehold for trykfejll samt for sorterings- og produkttekniske ændringer uden forudgående varsel.

