

Rockfon[®] Canva[™] Frithængende rumdeler

Installationsvejledning



Statement Design
Perfekt Akustik

- Smukt design og fremragende akustik
- Aftageligt lærred for nem rengøring og ubegrænsede designmuligheder uden at skulle udskifte ramme og lydabsorbent
- Hurtig installation

Sounds Beautiful

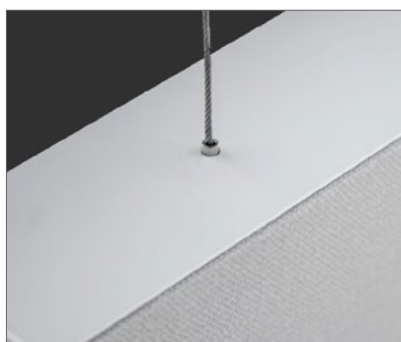
Beskrivelse

Rockfon Canva Frithængende rumdeler er et frithængende akustisk panel, der er fastholdt med wires fra loft og gulv. Leveres samlet inkl. lærred og er en sikker, fleksibel, holdbar og moderne løsning, der kan tilpasses ethvert rum.

Produktet omfatter en 40 mm stenuldsabsorbent med en 61 mm pulverlakeret, mat aluminiumsramme. For og bagside er betrukket med et printet, aftageligt og udskifteligt stræklærred, der fås i vores 34 standardfarver og grafiske valgmuligheder.

Forbehold

Vi anbefaler, at du ikke bruger Rockfon Canva Frithængende rumdeler i områder med høj luftfugtighed, f.eks. i rum med svømmebassiner eller udendørs. Vi anbefaler også, at produktet ikke installeres i områder, der udsættes for vindbelastning eller træk.



Formonterede wireløse: To på toprammen, to på bundrammen.



Printet, aftageligt og udskifteligt stræklærred.



Mærkatens er altid placeret i nederste højre hjørne og kan evt. foldes ind.

Systemkomponenter

Rumdeler



Komponenter

1. Design wiresæt (top)
L = 1500 mm



2. Design wiresæt (bund)
L = 500 mm

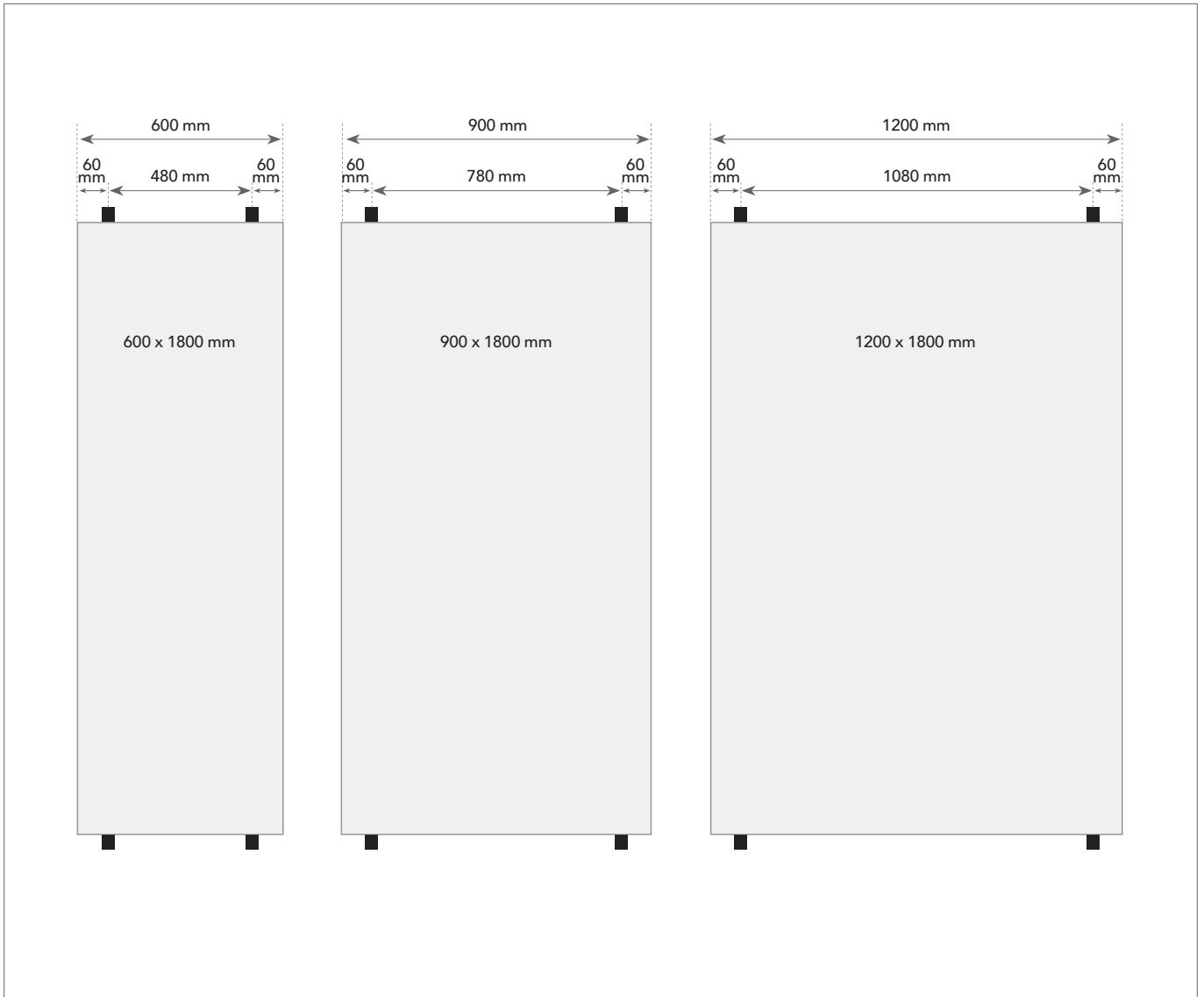


Værktøjsliste

Værktøjer	Boremaskine	Skruemaskine	Bidetang	Vaterpas	Laser (valgfrit)

Før installation

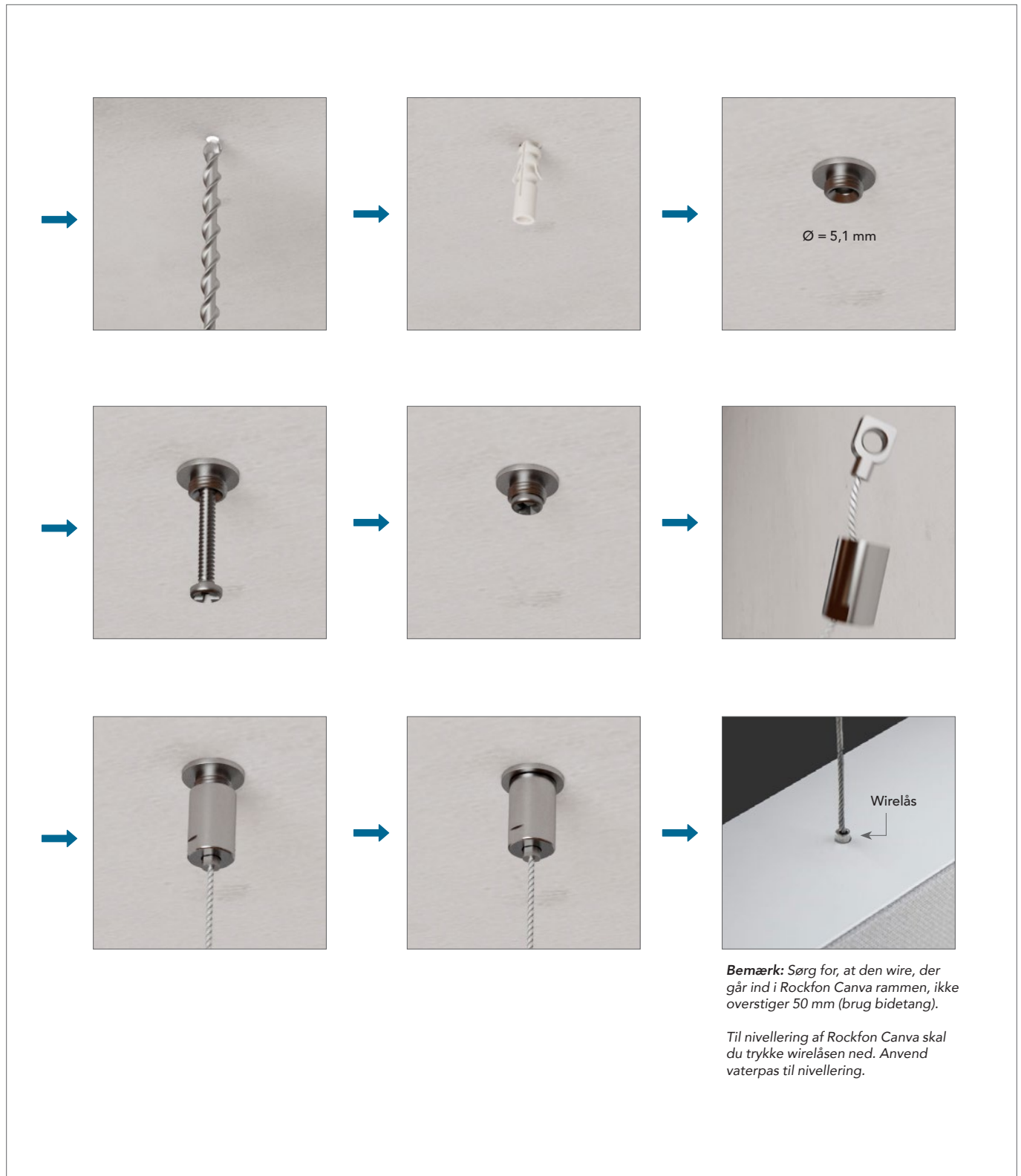
Bemærk placering af wirelåse



Montering

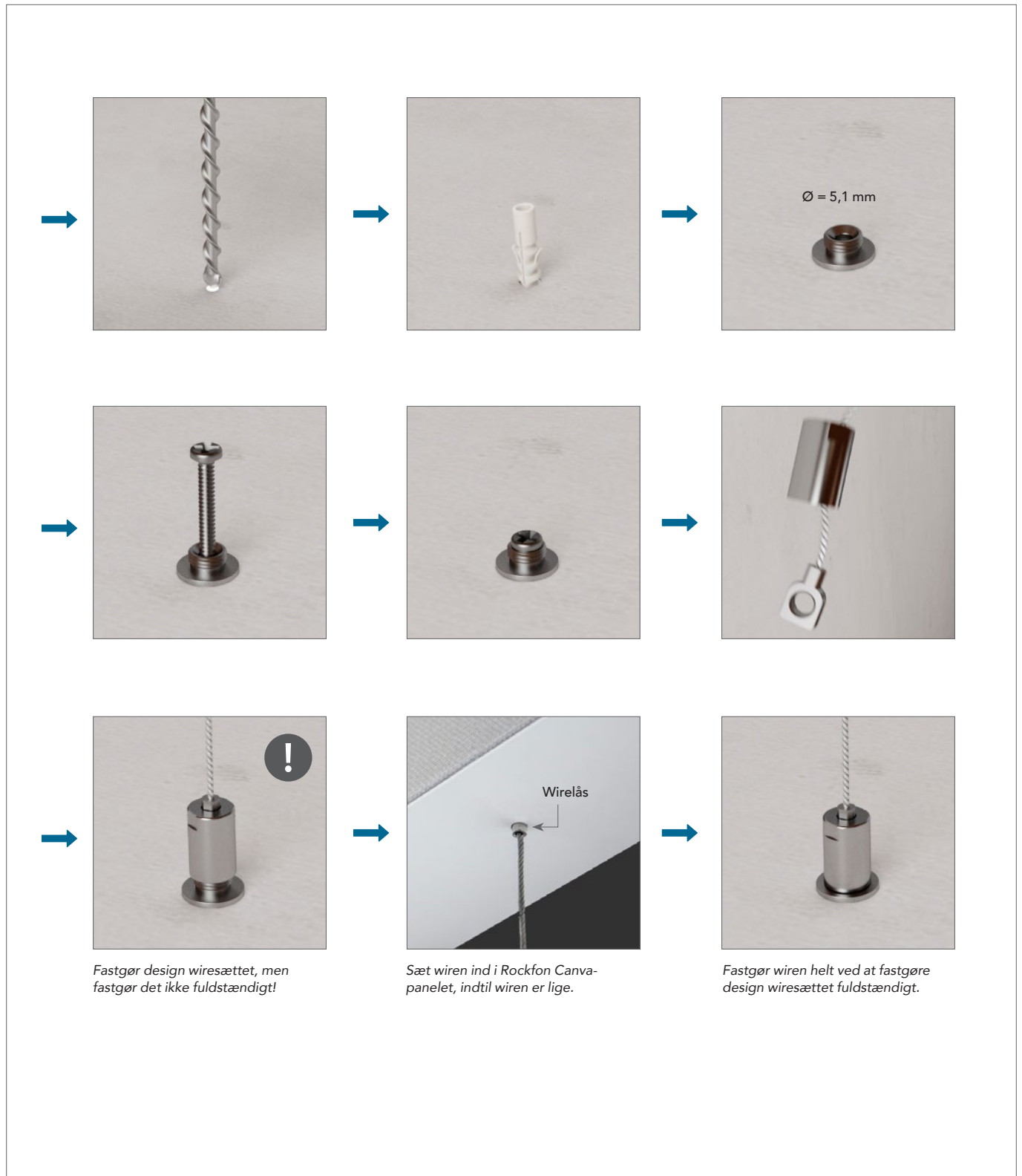
Montering af topwirer og loftbeslag

Fastgør design wiresættet (top) til loftet som vist nedenfor.



Montering af bundwirer og gulvbeslag

Fastgør design wiresættet (bund) til gulvet som vist nedenfor.



Pleje og vedligehold

Det er vigtigt at rengøre overfladen regelmæssigt for at sikre optimal ydeevne og udseende af dine Rockfon Canva paneler. Akustikpanelet er naturligt modstandsdygtigt over for fugt, hvilket hæmmer væksten af mikroorganismer uden yderligere behandlinger.

Rengøring

Afstøvning/Støvsugning:

Skal udføres regelmæssigt for at forhindre ophobning af støv og smuds på både rammen og lærredet. Brug en blød børste til at støve af/støvsuge for at behandle panelerne mere skånsomt.

Rengøring med vand og sæbe:

Brug flydende sæbe eller et lignende universalrengøringsmiddel i varmt vand. Aftør med en ren klud eller en ren, blød svamp. Vrid kluden eller svampen godt for ikke at overvæde akustikpanelerne.

Maskinvask:

Tag lærredsstoffet af ved at trække i Rockfon-mærkaten i nederste højre hjørne, indtil det løsner sig fra rammen. Lærredet tåler hyppig maskinvask op til 70 °C. Sørg for, at lærredet er tørt, inden det genmonteres.

Pletfjerning:

I tilfælde af pletter på dine akustikpaneler anbefaler vi, at du fjerner dem snarest muligt. Prøv at opsuge overskydende væske, før det når at trænge ind og tørre ud i lærredsstoffet eller det underliggende akustiske grundmateriale. Fortsæt med ovenstående instruktioner for rengøring med vand og sæbe for at afslutte pletfjerningen. Hvis rengøring med vand og sæbe ikke fjerner pletten fuldstændigt, kan du afmontere lærredet og maskinvaske det.

Disinfektion

Ethanol / Alkohol:

Ethanol-/alkoholbaserede desinfektionsmidler kan bruges uden at beskadige lærredsstoffet eller printet. Koncentrationen skal være mellem 70-85 %. Følg altid producentens anvisninger.

Antibakteriel spray/servietter:

Antibakterielle servietter eller spray og vådservietter kan bruges til at desinficere akustikpanelerne uden at beskadige lærredsstoffet eller printet. Følg altid producentens anvisninger.

Damprengøring:

Damprengøring kan bruges til at desinficere dine Rockfon Canva paneler uden brug af kemikalier. Følg altid instruktionerne og sikkerhedsvejledningerne.

Yderligere egenskaber

Afmontering og udskiftning af lærred

Fjern lærredsstoffet ved at trække i Rockfon-mærkaten i nederste højre hjørne, indtil det løsner sig fra rammen.

Bestilling af nyt lærred

Opdater budskabet, stemningen og energien i rummet ved at opfriske din Canva-flade. Kontakt din Rockfon-partner for at bestille et nyt lærred.

Genmonter lærredet

1. Pres lærredet ind i rillen i rammens hjørner.

2. Træk lærredet ind i midten af rammens rille for at undgå, at stoffet samler sig, når du arbejder dig rundt om rammen.

Gummilæben må aldrig strækkes.

3. Træk lærredet og tryk gummilæben ind i rillen op, ned og til siderne. Arbejd sektion for sektion for at fordele spændingen jævnt over lærredet uden folder eller rynker.

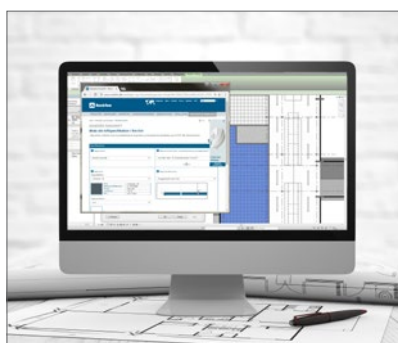
Tip: Brug et plastikkort som værktøj til at fastgøre gummilæberne sikkert i rillen, så de sidste små folder strækkes ud.

Værktøjer

Rockfon har udviklet specifikke værktøjer, der er tilgængelige på www.rockfon.dk



Besøg vores online CAD-bibliotek eller BIM-portal for at få hjælp til at designe dit projekt.



Generer specifikationstekster til vores produkter på vores hjemmeside.



Gå på opdagelse i vores store bibliotek med referenceprojekter på vores hjemmeside.

Rockfon® er et registreret varemærke
tilhørende ROCKWOOL koncernen.

 [linkedin.com/company/Rockfon-as](https://www.linkedin.com/company/Rockfon-as)

 [pinterest.dk/Rockfon](https://www.pinterest.dk/Rockfon)

 [youtube.com/RockfonOfficial](https://www.youtube.com/RockfonOfficial)

 [facebook.com/RockfonOfficial](https://www.facebook.com/RockfonOfficial)

 [instagram.com/Rockfon_Official](https://www.instagram.com/Rockfon_Official)

Sounds Beautiful



Rockfon
(ROCKWOOL Danmark A/S)
Hovedgaden 501
2640 Hedehusene

Tlf: 46 56 21 22
www.rockfon.dk

06.2022 | Alle nævnte farvekoder er baseret på NCS - Natural Colour System[®] - et system der er ejet af, og anvendes med licens fra NCS Colour AB, Stockholm 2012 eller RAL farve standard.
Rockfon er et registreret varemærke. Der tages forbehold for trykfejls- og produkttekniske ændringer uden forudgående varsel.