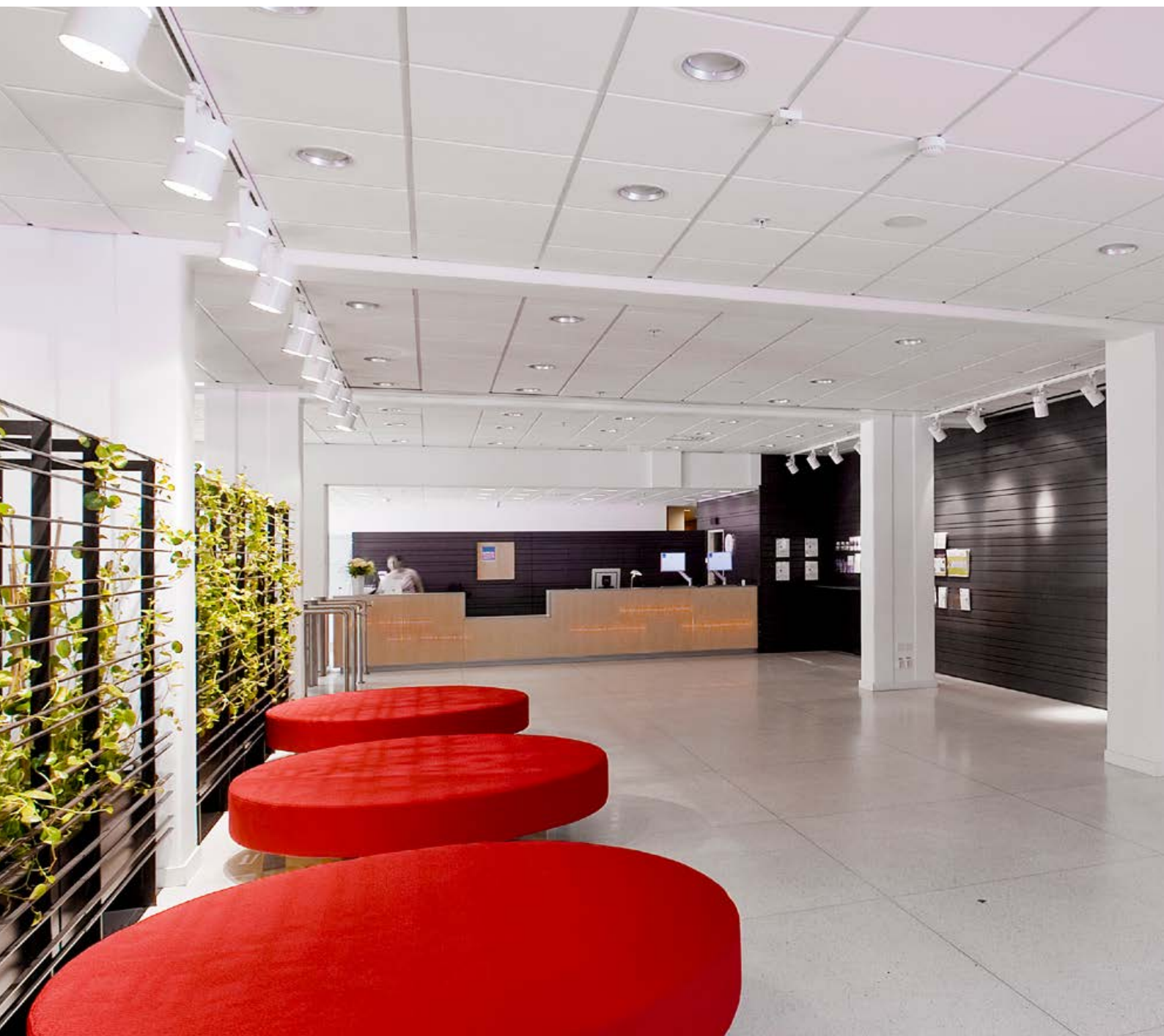


DATABLAD

# Rockfon® Koral™



**Sounds Beautiful**

# Rockfon® Koral™


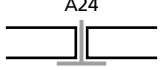

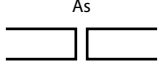
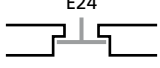
- Æstetisk, hvid mikrostruktur overflade
- Høj lydabsorption (klasse A) og højeste brandklasse (A1)
- Komplet sortiment af formater til delvist skjulte og synlige skinneløsninger
- Overfladen kan rengøres med fugtig klud eller støvsuges

## Produktbeskrivelse

- Stenuldsplade
- Forside: Hvidmalet fleece med mikrostruktur
- Bagside: Bagsidefleece
- Malede kanter

## Anvendelsesområder

- Kontor
- Sundhed & Pleje
- Uddannelse
- Fritid & Sport
- Detailhandel

Kant	Modulmål (mm)	Vægt (kg/m <sup>2</sup> )	MKH / MKH for demontage (mm)	Anbefalet montagesystem	Genanvendt materiale	Cradle to Cradle certificeret®	A1-A3 Påvirkning på produktionen (kg CO <sub>2</sub> eq/m <sup>2</sup> )*	A1-C4 Påvirkning på hele livscyklus (kg CO <sub>2</sub> eq/m <sup>2</sup> )*
	600 x 600 x 15	2,0	50 / 100	Rockfon® System T15 A™	40%		2,51	3
	600 x 600 x 15	2,0	50 / 100	Rockfon® System T24 A™	40%		2,51	3
	1200 x 600 x 15		50 / 100	Rockfon® System XL T24 A™				
	1600 x 600 x 20		50 / 100	Rockfon® System T24 A™				
	1800 x 600 x 20		50 / 100	Rockfon® System XL T24 A™				
	2100 x 600 x 20	2,3	50 / 100	Rockfon® System T24 A™	32%		2,82	3,47
	2400 x 600 x 20		50 / 100	Rockfon® System T24 A™				
	1200 x 900 x 25		50 / 150	Rockfon® System T24 A™				
	1200 x 1200 x 25	2,5	50 / 150	Rockfon® System T24 A™	35%		2,42	3,04
	600 x 600 x 40	3,3	40 / 200	Rockfon® System T24 A™				
	1200 x 600 x 40		40 / 200	Rockfon® System T24 A™				
	600 x 600 x 20	2,3	20 / Kan ikke demonteres	Rockfon® System A Adhesive™	33%		2,82	3,47
	1200 x 600 x 20		20 / Kan ikke demonteres	Rockfon® System A Adhesive™				
	600 x 600 x 40	4,1	40 / Kan ikke demonteres	Rockfon® System A Adhesive™	36%		3,47	4,55
	1200 x 600 x 40		40 / Kan ikke demonteres	Rockfon® System A Adhesive™				
	600 x 600 x 15	2,2	60 / 100	Rockfon® System T15 E™	33%		2,46	3,09
	600 x 600 x 15	2,2	60 / 100	Rockfon® System XL T24 E™	33%		2,46	3,09
	1200 x 600 x 15		60 / 100	Rockfon® System T24 E™				
	600 x 600 x 40		60 / 100	Rockfon® System T24 E™				
	1200 x 600 x 40	5,2	50 / 100	Rockfon® System T24 E™	37%		4,62	6,22

MKH = Mindste konstruktionshøjde  
Andre dimensioner kan bestilles ved forespørgsel. Kontakt venligst Rockfon.

\*For fuld information angående miljøpåvirkningen, se vores produktspecifikke EPD'er, der er tilgængelig på [rockfon.link/dk-epd](https://rockfon.link/dk-epd). Grundet eventuelle forskelle i beregningsmetoder og antagelser af forskellige scenarier, er miljøpåvirkningsværdier generelt set ikke sammenlignelige mellem producenter.



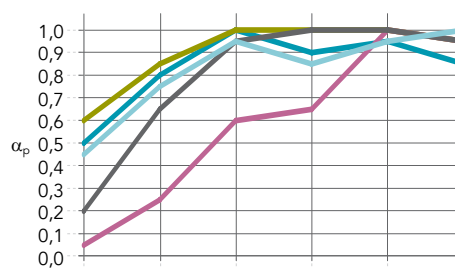
## Egenskaber



### Lydabsorption

$\alpha_w$ : op til 1,00 (klasse A).

Kontakt venligst Rockfon for akustiske data ved andre konstruktionshøjder.



Kant /  
Tykkelse (mm) /  
Konstruktionshøjde (mm)

	125 Hz	250 Hz	500 Hz	1000 Hz	2000 Hz	4000 Hz	$\alpha_w$	Absorptionsklasse	NRC
A: 15 / 200	0,50	0,80	1,00	0,90	0,95	0,85	0,95	A	0,90
A: 40 / 200	0,60	0,85	1,00	1,00	1,00	0,95	1,00	A	0,95
As: 20 / 20	0,05	0,25	0,60	0,65	1,00	0,95	0,55	D	0,70
As: 40 / 40	0,20	0,65	0,95	1,00	1,00	0,95	0,95	A	0,90
E: 15 / 200	0,45	0,75	0,95	0,85	0,95	1,00	0,95	A	0,90



### Reaktion på brand

A1



### Lysrefleksion

86%



### Fugtmodstand og formstabilitet

Op til 100 % RH. Ingen synlig nedbøjning i høj luftfugtighed. C/0N.



### Rengøring

- Støvsugning.
- Fugtig klud.



### Hygiejne

Stenuld danner ingen grobund for mikroorganismer.



### Termisk isolering

40 mm:

Varmeledningsevne:  $\lambda_D = 37 \text{ mW/mK}$ .



### Genanvendelighed

Fuldt ud genanvendelig stenuld.



### Indeklima

Rockfon loftsoriment er klassificeret med klasse E1 i overensstemmelse med EN 13964 (EN 717-1). Rockfon lofter har en meget lav frigivelse af VOC'er. Et udvalg af Rockfon produkter har opnået følgende ydelsesmærkninger og indendørs emissionsklassificering.



### Sundhed vedrørende materialer

Alle materialer, der anvendes i Rockfon produkter, er screenet i forhold til den tekniske tjekliste, A20 og afstemt i henhold til REACH, så de ikke indeholder særligt problematiske stoffer (SVHC). Rockfon stenulds fibre overholder EU-regulering for sikker fiber og har en EUCEB-certificering.

12.2023 | Alle nævnte farvekoder er baseret på NCS - Natural Colour System<sup>®</sup> - et system der er ejet af, og anvendes med licens fra NCS Colour AB, Stockholm 2012 eller RAL farve standard. Rockfon er et registreret varemærke. Der tages forbehold for trykfejll samt for sorterings- og produkttekniske ændringer uden forudgående varsel.

# Sounds Beautiful

