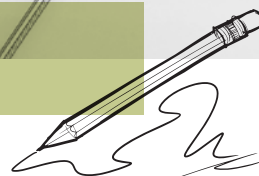
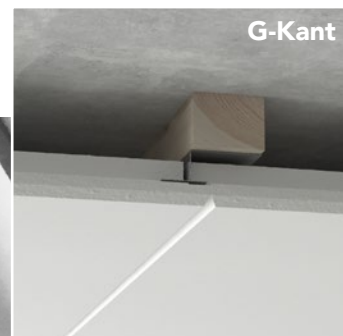


Rockfon® System G Direct™

Systembeskrivelse

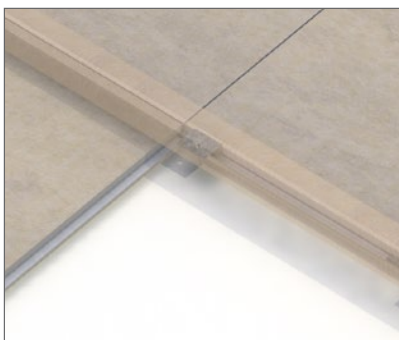
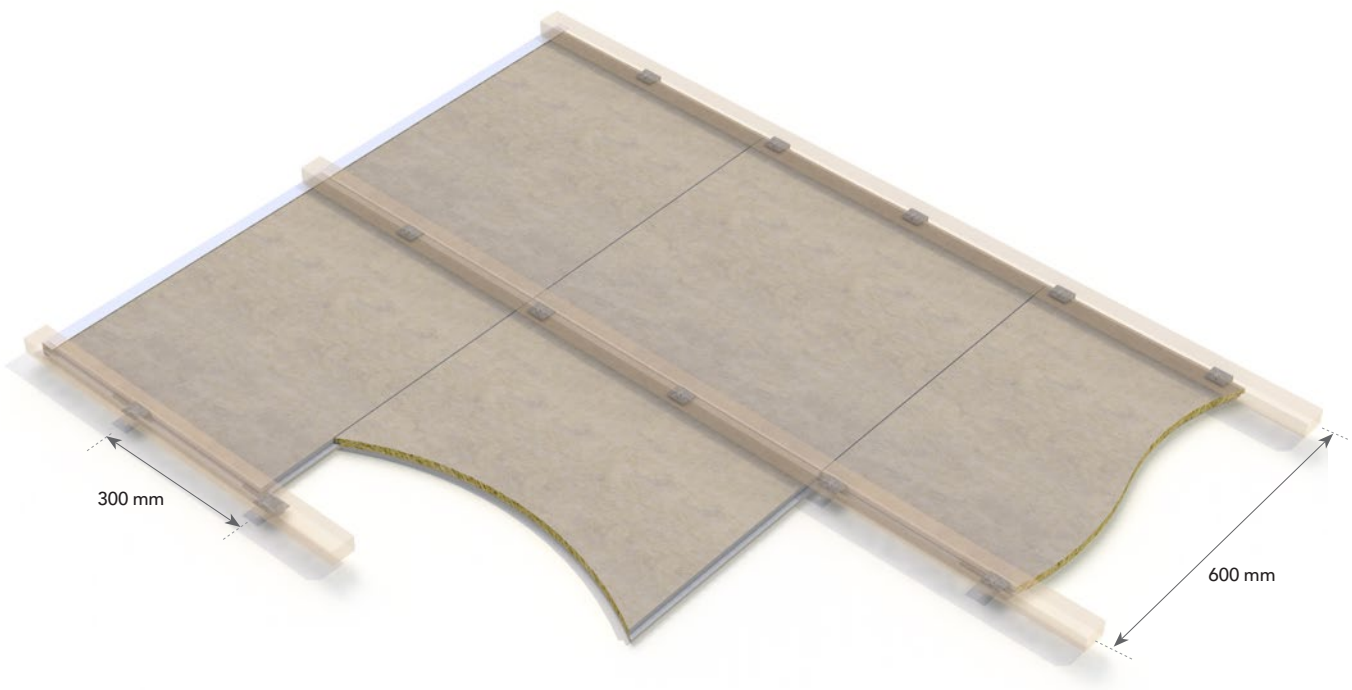


- System til direkte montage
- Hurtig og effektiv montageprocess
- Ubrudt og enkelt loftudtryk
- Ideel til rum med lav loftshøjde

Beskrivelse

Rockfon System G Direct anvendes til direkte montage på etageadskillelsen. Systemet giver et ubrudt, enkelt loftudtryk. Rocfon System G Direct giver en hurtig og effektiv montageproces, og på grund af den minimale montagehøjde kan loftshøjden udnyttes optimalt.

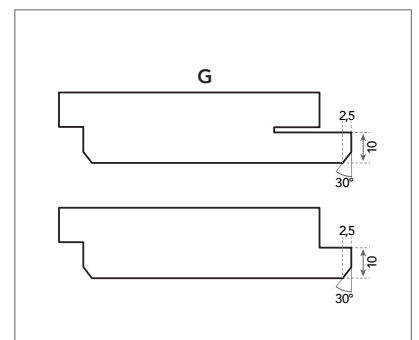
Montage foretages med galvaniserede G-hager, og Rocfon plader med kant G i modulmålene 600 x 600 mm, 1200 x 600 mm og 1200 x 300 mm.



Enkelt at montere, da pladen hviler på de tidligere monterede plader.



Systemet anvendes til direkte montage, der giver et ubrudt loftudtryk med kant G.



G-Kant.

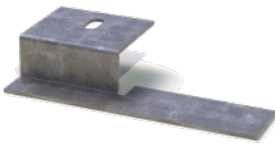
Systemkomponenter og forbrug m²/stk.

Plade	Komponenter		Vinkelkanter				Tilbehør
	1	2	3	4	5a	5b	6
-	G-hage till 20 mm pladetykkelse	G-hage til 40 mm pladetykkelse	J-profil 25 3050	J-profil 50 3050	Profileret træliste/ MDF J-profil	Profileret træliste/ MDF væg-profil	SMF-klemme
Modulmål (mm)							
600 x 600	5,6	*	*	*	*	*	*
1200 x 600	5,6	*	*	*	*	*	*
1200 x 300	8,4	*	*	*	*	*	*

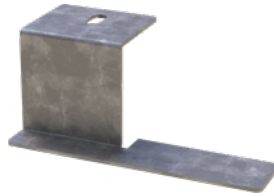
* Forbrug afhænger af rumstørrelse.

Komponenter

1. G-hage till 20 mm pladetykkelse



2. G-hage till 40 mm pladetykkelse



Vinkelkanter

3. J-profil 25 3050



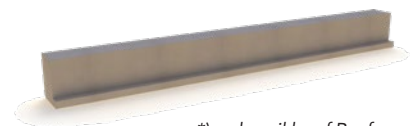
4. J-profil 50 3050



5a. Profileret træliste/MDF J-profil*



5a. Profileret træliste/MDF væg-profil*



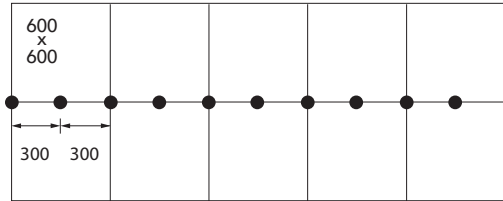
*) sælges ikke af Rocfon.

Tilbehør

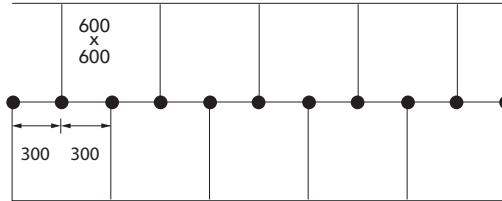
6. SMF-Klemme



Layoutmuligheder

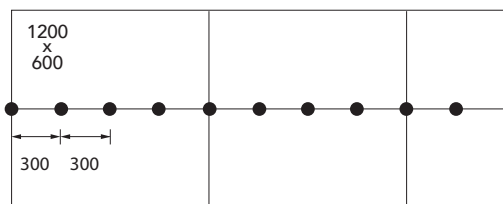


Rudeforbandt 600 x 600 mm.

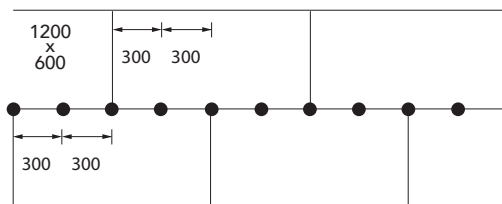


Halvforbandt 600 x 600 mm.

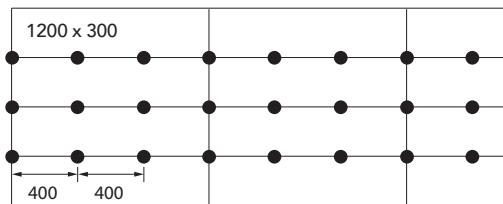
● G-hage



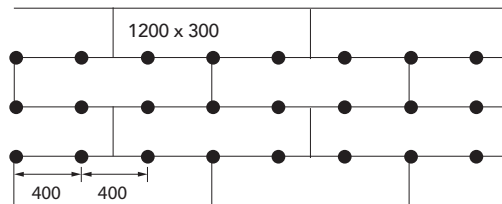
Rudeforbandt 1200 x 600 mm.



Halvforbandt 1200 x 600 mm.



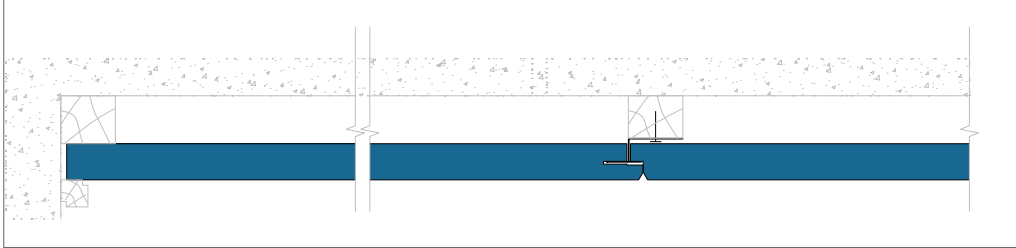
Rudeforbandt 1200 x 300 mm.



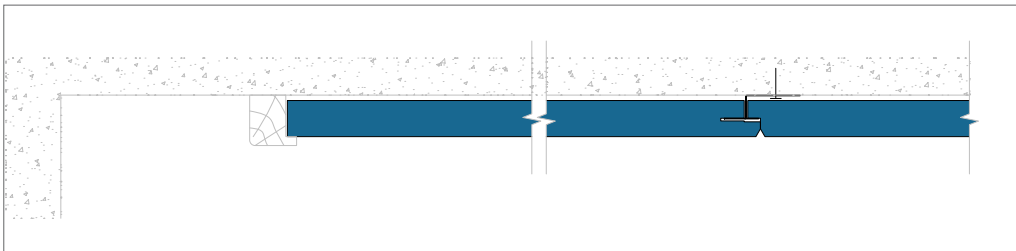
Halvforbandt 1200 x 300 mm.

Kantafslutninger

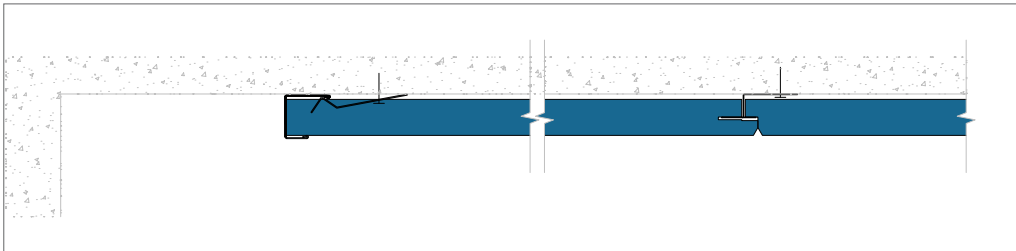
Nedenfor er vist eksempler på kantafslutninger. Yderligere beskrivelse kan findes [på www.rockfon.dk](http://www.rockfon.dk)



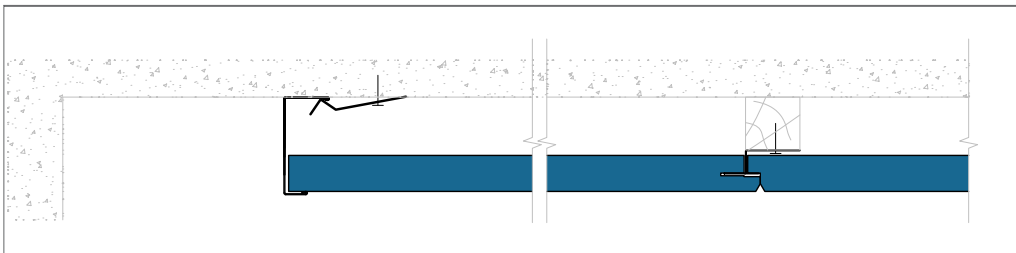
Profileret trælister (sælges ikke af Rocfon).



Træbærelister (sælges ikke af Rocfon).



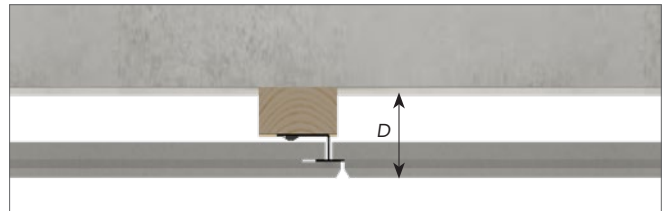
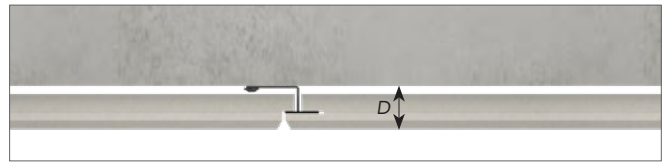
J-profil 25 og SMF-klemme direkte mod etageadskillelsen.



J-profil 50 og SMF-klemme direkte mod etageadskillelse og G-hager på forskalling.

Mindste indbygningshøjde (mm)

Pladetykkelse	Modulmål	D
mm		
20	600 x 600 1200 x 600 1200 x 300	24
40	600 x 600 1200 x 600	44



Indbygningshøjden med 20 mm forskalling er 44 mm.

Generelle installationsanbefalinger

Systembæreevne

Belastninger ud over Rocfon pladens egenvægt må ikke påføres systemet. Alle ekstra belastninger skal overføres til bærende konstruktion.

Tilslutning mellem loft og væg eller anden lodret flade

Profilerede trælistes er særlig egnet til dette system. Monter tre sider først. Den sidste side monteres når de sidste plader er på plads.

Opsætning af plader

Det anbefales at anvende rene handsker med nitril- eller PU-belægning ved opsætning af Rocfon pladerne for at undgå tilsmudsning af pladerne. For at sikre det bedst mulige arbejdsmiljø anbefaler vi at de installationsanvisninger, der forefindes på vores emballage følges, samt at gældende arbejdspraksis på byggepladsen altid følges. Tildannelse foretages let med en skarp kniv.

Alle tilskårne kanter og gennemføringer skal behandles i henhold til Bygningsreglementet 2010.

Vigtigt ved anvendelse af plader med mat plan overflade

Plader med mat plan overflade er retningsbestemte. For at sikre et ensartet udtryk i det færdige loft er det vigtigt at alle pladerne vender ens. Pladens retning fremgår af tekst på bagsiden af pladen.

Generelle installationsanbefalinger

Brandgodkendelser

Klasse 1 beklædning

Rockfon System G monteret med max. 40 mm bagvedliggende hulrum er en klasse 1 beklædning i henhold til DS 1065-2.



Klasse 1 beklædning.

Med mindre andet er specificeret, bør loftet monteres symmetrisk og ingen plader bør være smallere end 200 mm ved vægbegrænsninger.

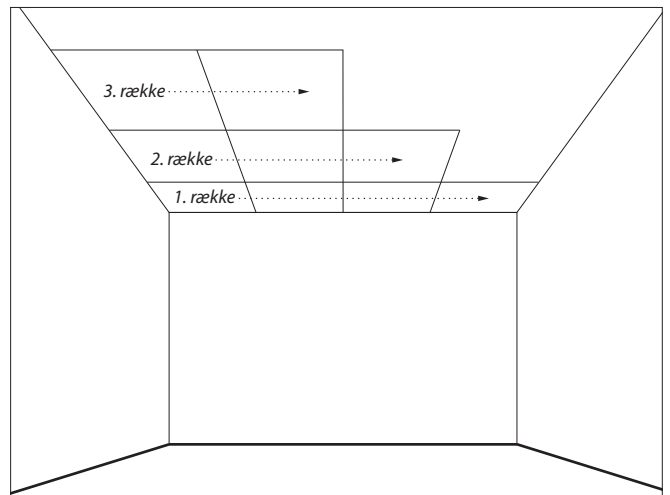
Det er vigtigt at loftet monteres helt vandret, eller helt jævnt i den ønskede vinkel.

Det er ved ujævnt underlag en fordel at opsætte en forskalling (15 - 25 mm), da ujævnheder herved kan udlignes.

Ved at montere en liste langs væggene der er 4 mm tykkere end den opsatte forskalling lettes montagen, da man kan stifte kantpladerne fast inden afslutningslisten monteres.

Montage

Mål loftet op og tilpas første række plader. Start i et hjørne fra venstre side. Sæt G-hagen i noten på midten af første plade og skru den fast. Monter næste plade på samme måde til højre for den første plade ved først at sætte G-hagen på midten af pladen. Sæt derpå en hage i samlingen mellem de to plader. Ved andre moduler end 600 x 600 mm benyttes samme fremgangsmåde, men antallet af G-hager øges. Se layoutmuligheder. Fortsæt på samme måde til hele rækken er monteret. Det er vigtigt, for det færdige resultat, at første række plader sidder helt på lige linje. Når den første plade er på plads kan den næste plade selv "hænge", hvilket betyder at man har begge hænder fri til montagen.

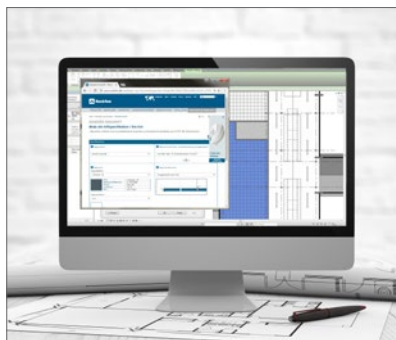


Værktøjer

Rockfon har udviklet særlige værktøjer, der er tilgængelige på www.rockfon.dk



For yderligere information se CAD-biblioteket på vores hjemmeside.




Generer forskrifter på vores produkter på hjemmesiden.



Gå på opdagelse i vores store bibliotek af referenceprojekter på vores hjemmeside.

Rockfon® is a registered trademark
of the ROCKWOOL Group.

 twitter.com/RockfonOfficial

 linkedin.com/company/Rockfon-as/

 instagram.com/Rockfon_official/

 youtube.com/RockfonDenmark

04.2020 | All colour codes mentioned are based on the NCS - Natural Colour System™ property of and used on license from NCS Colour AB, Stockholm 2012 or the RAL colour standard. Subject to alterations in range and product technology without prior notice. Rockfon accepts no responsibility for printing errors.



Rockfon
(ROCKWOOL A/S)
Hovedgaden 501
2640 Hedehusene

Tlf: 46 56 21 22
Fax: 46 56 40 30
www.rockfon.dk