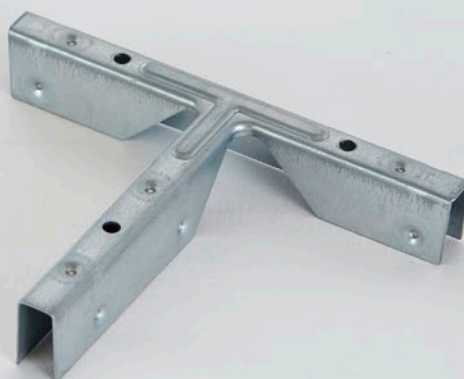
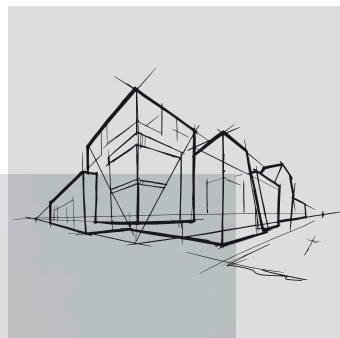


Diverse Installationskomponenter

Datablad



Diverse Installationskomponenter

- Et udvalg af specifikt tilbehør til forskellige løsninger
- Bruges til at skabe hurtige og sikre loftinstallationer

Sortiment

Produktgruppe		Komponent	Stk. pr. kasse	Kg pr. kasse
DCP		Gipstilslutningsbeslag	100	5,1
GCN		Tredje hånd	6	0,2
EC		Kantclips til X-kant 22 mm	100	
WBB T		Væg- og brobeslag til T-profil	50	1,6
CONN T/T 1		Krydskobling T-profil	100	2,2
CONN T/T 2		T-kryds	50	1,8
FC SMF		SMF klemme	100	
Z STEP 19x58 LC		Samlelaske til Z-profil til 25 mm plade	100	5,1
LF X 600		Ramme til lysarmatur for X-kant 600 x 600	1	0,67
EC		Kantclips	100	
PAINT		Hvid efterbehandlingsmaling til overflade		15
PAINT		Hvid reparations-/kantmaling til plader		4
PAINT				1,9

Egenskaber



Reaktion på brand

A1



Korrosionsklasse

B



Miljø

Fuldt ud genanvendelig



Oversigt over egenskaber ved Chicago metallic™ skinner og tilbehør



Reaktion ved brand

Reaktion ved brand er klassificeret i henhold til EN 13501-1. Chicago Metallic stålskiner og tilbehør er ubrændbare.



Brandmodstandsevne

En række Chicago Metallic stålskiner er testet i kombination med forskellige Rockfon plader og er klassificeret i henhold til den europæiske standard EN 13501-2 og/eller nationale standarder.



Korrosionsbestandighed

Chicago Metallic produkter, som er fremstillet af varmgalvaniseret stål efter Sendzimirprocessen, opfylder korrosionsklasserne i produktstandarden EN 13964 (A, B, C, D). Standardsystemerne i klasse B er beskyttet med 100 g/m² zink, som er påført jævnt på begge sider. Systemer med ekstra korrosionsbeskyttelse (ECR-systemer) og tilbehør i klasse C eller D har et lag på hhv. 100 g/m² og 275 g/m² zink, som er påført jævnt på begge sider, og er beskyttet med et ekstra lag på 20 micron maling på hver side.



Bæreevne

Bæreevnen (det antal kg/m², hvormed skinner og tilbehør højst kan belastes, uden at den tilladelige nedbøjning af de enkelte komponenter overskrides) er testet i henhold til standarden EN 13964. Den akkumulative værdi af systemets nedbøjning, som er angivet i produktdatabladene, overstiger ikke den maksimale nedbøjning, som er anført under klasse 1 i standarden. Specielle projektkonfigurationer, som afviger fra de standardmodulstørrelser, som er anført i produktdatabladene, skal beregnes af serviceteknikere fra Rockfon.

Rockfon® er et registreret varemærke
tilhørende ROCKWOOL koncernen.

 [linkedin.com/company/Rockfon-as](https://www.linkedin.com/company/Rockfon-as)

 [pinterest.dk/Rockfon](https://www.pinterest.dk/Rockfon)

 [youtube.com/RockfonOfficial](https://www.youtube.com/RockfonOfficial)

 [facebook.com/RockfonOfficial](https://www.facebook.com/RockfonOfficial)

 [instagram.com/Rockfon_Official](https://www.instagram.com/Rockfon_Official)

Sounds Beautiful



Rockfon
(ROCKWOOL A/S)
Hovedgaden 501
2640 Hedehusene

Tlf: 46 56 21 22
www.rockfon.dk

06.2022 | Alle nævnte farvekoder er baseret på NCS - Natural Colour System® - et system der er ejet af, og anvendes med licens fra NCS Colour AB, Stockholm 2012 eller RAL farve standard.
Rockfon er et registreret varemærke. Der tages forbehold for tykkejl samt for sortiments- og produkttekniske ændringer uden forudgående varsel.