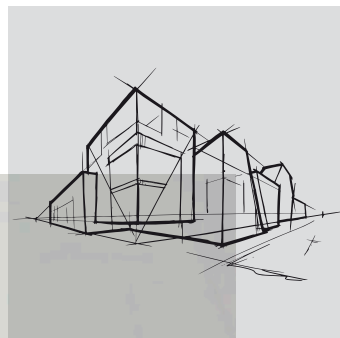


Stropper






Datablad



Stropper

- Et bredt udvalg af stropper som muliggør forskellige løsninger af nedhængte lofter
- Fås i forskellige materialer for at opfylde specifikke bygningsbetingelser
- Anvendelig til en lang række standardinstallationer
- Specialfremstillet design til Chicago Metallic™ nedstroponingssystemer

Sortiment

Produktgruppe		Komponent	Bæreevne	Højde (mm)	Stk. pr. kasse	Kg pr. kasse
NH 90		Nonius strop overdel	40 kg	85	100	2,4
NH 140			40 kg	135	100	3,3
NH 240			40 kg	235	100	5
NH 340			40 kg	340	100	7,1
NH 440			40 kg	440	100	8,4
NH 540			40 kg	540	100	10,6
NH 640			40 kg	640	100	12,6
NH 740			40 kg	740	100	13,6
NH 840			40 kg	840	50	8
NH 940			40 kg	940	50	9
NH 1040			40 kg	1040	25	4,9
NH 1140			40 kg	1140	25	5,4
NH 1240			40 kg	1240	25	5,9
NH 1340			40 kg	1340	25	6,4
NH CLIP		Nonius split	40 kg		200	1,3
NH T		Nonius strop underdel T24	40 kg		100	3,9
NH BR50		Nonius strop underdel bandraster 50mm	40 kg	133,3	100	3,4
			40 kg		100	3,4
NH BR100		Nonius strop underdel bandraster 100mm	40 kg	107,9	100	4,1

Egenskaber



Reaktion på brand

A1



Korrosionsklasse

B



Miljø

Fuldt ud genanvendelig



Oversigt over egenskaber ved Chicago metallic™ skinner og tilbehør



Reaktion ved brand

Reaktion ved brand er klassificeret i henhold til EN 13501-1. Chicago Metallic stålskiner og tilbehør er ubrændbare.



Brandmodstandsevne

En række Chicago Metallic stålskiner er testet i kombination med forskellige Rockfon plader og er klassificeret i henhold til den europæiske standard EN 13501-2 og/eller nationale standarder.



Korrosionsbestandighed

Chicago Metallic produkter, som er fremstillet af varmgalvaniseret stål efter Sendzimirprocessen, opfylder korrosionsklasserne i produktstandarden EN 13964 (A, B, C, D). Standardsystemerne i klasse B er beskyttet med 100 g/m² zink, som er påført jævnt på begge sider. Systemer med ekstra korrosionsbeskyttelse (ECR-systemer) og tilbehør i klasse C eller D har et lag på hhv. 100 g/m² og 275 g/m² zink, som er påført jævnt på begge sider, og er beskyttet med et ekstra lag på 20 micron maling på hver side.



Bæreevne

Bæreevnen (det antal kg/m², hvormed skinner og tilbehør højst kan belastes, uden at den tilladelige nedbøjning af de enkelte komponenter overskrides) er testet i henhold til standarden EN 13964. Den akkumulative værdi af systemets nedbøjning, som er angivet i produktdatabladene, overstiger ikke den maksimale nedbøjning, som er anført under klasse 1 i standarden. Specielle projektkonfigurationer, som afviger fra de standardmodulstørrelser, som er anført i produktdatabladene, skal beregnes af serviceteknikere fra Rockfon.

Rockfon® er et registreret varemærke
tilhørende ROCKWOOL koncernen.

 [linkedin.com/company/Rockfon-as](https://www.linkedin.com/company/Rockfon-as)

 [pinterest.dk/Rockfon](https://www.pinterest.dk/Rockfon)

 [youtube.com/RockfonOfficial](https://www.youtube.com/RockfonOfficial)

 [facebook.com/RockfonOfficial](https://www.facebook.com/RockfonOfficial)

 [instagram.com/Rockfon_Official](https://www.instagram.com/Rockfon_Official)

Sounds Beautiful



Rockfon
(ROCKWOOL A/S)
Hovedgaden 501
2640 Hedehusene

Tlf: 46 56 21 22
www.rockfon.dk

06.2022 | Alle nævnte farvekoder er baseret på NCS - Natural Colour System® - et system der er ejet af, og anvendes med licens fra NCS Colour AB, Stockholm 2012 eller RAL farve standard.
Rockfon er et registreret varemærke. Der tages forbehold for tykkejl samt for sortiments- og produkttekniske ændringer uden forudgående varsel.