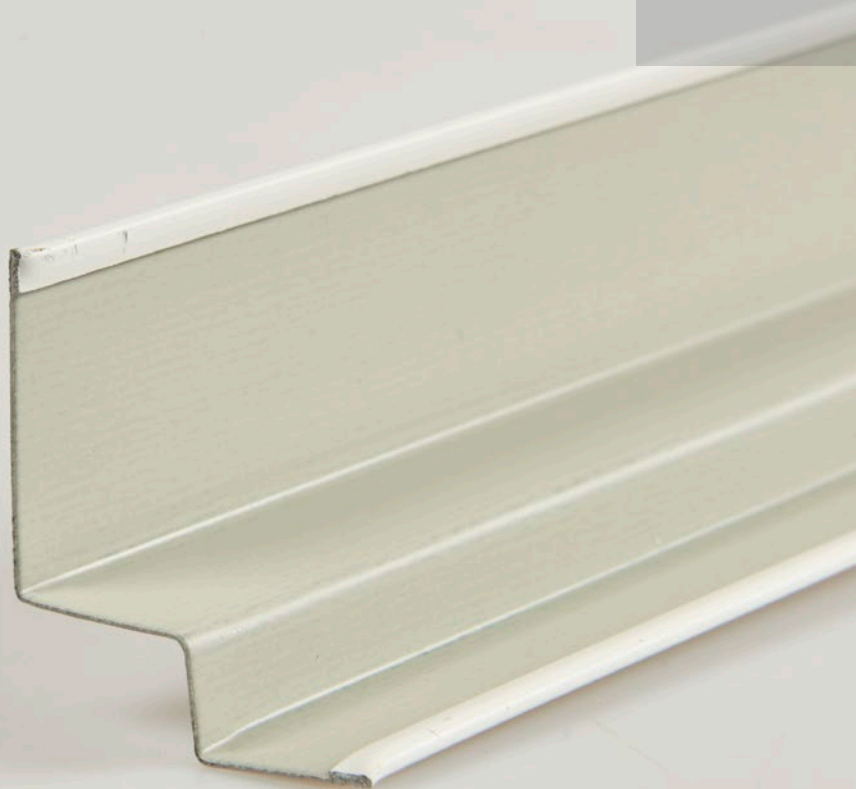
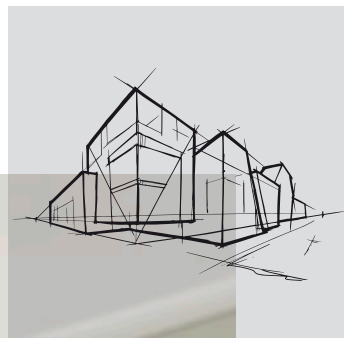


Chicago Metallic™ Skyggenotprofil







Datablad



Chicago Metallic™ Skyggenotprofiler

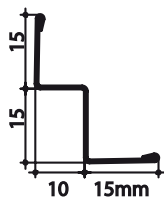
- Et udvalg af W-formede skyggenotprofiler som passer til alle Rockfon® plader
- Kan med fordel anvendes i korridorer og ved ujævne vægflader
- Særlige hjørner er tilgængelige som tilbehør

Sortiment

Produktgruppe		Komponent	Længde (mm)	Farver	Stk. pr. kasse	Lb.m pr. Kasse	Kg pr. kasse	Kasser pr. palle	Kg. pr. palle
W10x15		Skyggenotprofil W formet H 3050	3050	001, 11	30	91,5	19,9	60	1191
W8x12			3050	001, 11	30	91,5	17,9	60	1075
W10x15 ALU		Alu L Skyggenotprofil - Også tilgængelig som vinkelkantprofil	4000		25	100	13,8		
W10x15 ALU		Alu L Skyggenotprofil, hvid	4000		25	100	13,8		
CC 15 IN		Indvendigt hjørne til skyggenotprofil med flange på 15 mm		001, 11	50		0,8	1350	203
CC 15 OUT		Udvendigt hjørne til skyggenotprofil med flange på 15 mm		001, 11	50		0,85	1350	203

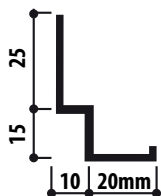
Produktbeskrivelse

W10x15



- Skyggenotprofil med 15 mm synlig flange.
- Anvendelig til Rockfon plader med X, M, Z samt E10 kanter.
- Markeringer på indersiden af profilet indikerer fixeringsafstanden.
- Rockfon pladetyppemarkering på indersiden.

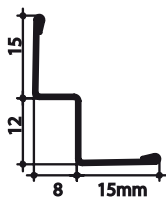
W10x15 ALU



- Aluminiumsskyggenotprofil anvendes til at lave en flot og præcis markering af loftet med en skyggeeffekt.

Materialetykkelse: 1,4 mm

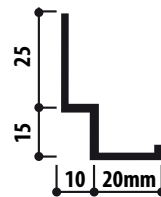
W8x12



- Skyggenotprofil med 15 mm synlig flange.
- Anvendelig til Rockfon plader med D, E8 samt A kanter.
- Markeringer på indersiden af profilet indikerer fixeringsafstanden.
- Rockfon pladetyppemarkering på indersiden.

Materialetykkelse: 0,5 mm

W10x15 ALU



- Aluminiumsskyggenotprofil anvendes til at lave en flot og præcis markering af loftet med en skyggeeffekt.

Materialetykkelse: 1,4 mm

Egenskaber



Reaktion på brand

A1



Korrosionsklasse

B (stål) - C (aluminium)



Miljø

Fuldt ud genanvendelig

Oversigt over egenskaber ved Chicago metallic™ skinnesystemer og tilbehør



Reaktion ved brand

Reaktion ved brand er klassificeret i henhold til EN 13501-1. Chicago Metallic stålskinner og tilbehør er ubrændbare.



Brandmodstandsevne

En række Chicago Metallic stålskinner er testet i kombination med forskellige Rockfon plader og er klassificeret i henhold til den europæiske standard EN 13501-2 og/eller nationale standarder.



Farver

Chicago Metallic skinnesystemer fås i forskellige farver baseret på RAL- og NCS-systemerne målt i henhold til standarderne ISO 7724-2 og ISO 7724-3. Chicago Metallic skinner fås med en række forskellige overflader fra mat til højglans med et gennemsnit på <5, 15 og 50 enheder i en vinkel på 60°. Den matte overflade måles i en vinkel på 85°. Se farveforklaringen for deres gennemsnitlige værdier. Glansenheden måles i overensstemmelse med EN13523 del 2.



Korrosionsbestandighed

Chicago Metallic produkter, som er fremstillet af varmgalvaniseret stål efter Sendzimirprocessen, opfylder korrosionsklasserne i produktstandarden EN 13964 (A, B, C, D). Standardsystemerne i klasse B er beskyttet med 100 g/m² zink, som er påført jævnt på begge sider. Systemer med ekstra korrosionsbeskyttelse (ECR-systemer) og tilbehør i klasse C eller D har et lag på hhv. 100 g/m² og 275 g/m² zink, som er påført jævnt på begge sider, og er beskyttet med et ekstra lag på 20 micron maling på hver side.



Bæreevne

Bæreevnen (det antal kg/m², hvormed skinnesystemet højst kan belastes, uden at den tilladelige nedbøjning af de enkelte komponenter overskrides) er testet i henhold til standarden EN 13964. Den akkumulative værdi af systemets nedbøjning, som er angivet i produktdatabladene, overstiger ikke den maksimale nedbøjning, som er anført under klasse 1 i standarden. Specielle projektkonfigurationer, som afviger fra de standardmodulstørrelser, som er anført i produktdatabladene, skal beregnes af serviceteknikere fra Rockfon.



Rengøring

Alle Chicago Metallic skinner kan rengøres med vand og et mildt rengøringsmiddel i kombination med en melaminskumsvamp eller mikrofiberklud.

Farve oversigt

Se sortimentstabellen ovenfor, for udvalget af farver for individuelle komponenter.

Hvid 001 RAL 9003	Hvid 901 RAL 9010	Hvid 01 White 916	Matt White 11 RAL 9003	L værdi: 93 Glans: 2 ved både 60° og 85°
Platinum 54 RAL 7035	Alugrey 04 RAL 9006	Galvaniseret overflade 00 Galvaniseret overflade 69	Matt Black 88 RAL 9004	Glans: 4,5 ved 60° og 11,5 ved 85°
Brushed Alu 534	High Gloss Chrome 14	Carrara 57	High Gloss Brass 16	
Hvid 001 / Hvid 001 (8WW) RAL 9003 / RAL 9003	Sort 08 / Sort 08 (8BB) RAL 9005 / RAL 9005	Hvid 001 / Sort 08 (8WB) RAL 9003 / RAL 9005	Alugrey 04 / Sort 08 (8GB) RAL 9006 / RAL 9005	

Rockfon Color-all®

 <p>Mustard - 51 NCS S 2050-Y10R</p>	 <p>Sand - 30 NCS S 2020-Y20R</p>	 <p>Stucco - 20 NCS S 1505-Y30R</p>			
 <p>Scarlet - 71 NCS S 6030-Y80R</p>	 <p>Coral - 76 NCS S 3040-Y90R</p>	 <p>Seashell - 75 NCS S 1510-Y60R</p>	 <p>Petal - 74 NCS S 1005-Y60R</p>		
 <p>Seaweed - 34 NCS S 8005-G20Y</p>	 <p>Eucalyptus - 32 NCS S 6020-B90G</p>	 <p>Sage - 31 NCS S 3010-G10Y</p>	 <p>Mint - 12 NCS S 1005-G10Y</p>		
 <p>Space - 49 NCS S 7020-B</p>	 <p>Storm - 48 NCS S 6020-R90B</p>	 <p>Azure - 47 NCS S 3020-B</p>	 <p>Fresh - 42 NCS S 2010-B10G</p>		
 <p>Earth - 25 NCS S 5010-Y50R</p>	 <p>Clay - 26 NCS S 5005-G80Y</p>	 <p>Linen - 22 NCS S 4005-Y50R</p>	 <p>Sandalwood - 13 NCS S 2010-Y60R</p>	 <p>Chalk - 21 NCS S 2005-Y40R</p>	
 <p>Ebony - 28 NCS S 8505-Y80R</p>	 <p>Cork - 24 NCS S 4010-Y30R</p>	 <p>Hemp - 23 NCS S 3005-Y20R</p>			
 <p>Iron - 18 NCS S 7502-B</p>	 <p>Concrete - 06 NCS S 6000-N</p>	 <p>Mastic - 17 NCS S 4000-N</p>	 <p>Zinc - 05 NCS S 4005-R50B</p>	 <p>Mercury - 62 NCS S 2502-B</p>	
 <p>Charcoal - 09 NCS S 8500-N</p>	 <p>Anthracite - 08 NCS S 7010-R90B</p>	 <p>Gravel - 03 NCS S 3502-B</p>	 <p>Plaster - 02 NCS S 2005-R80B</p>	 <p>Stone - 01 NCS S 2000-N</p>	 <p>Moon - 10 NCS S 1005-R80B</p>

NCS-koder er det nærmeste farvematch. Den faktiske farve på Rockfon Color-all®-skinner kan afvige lidt fra de trykte farver på grund af overfladens struktur. Det er muligt at bestille farveskinneprøver.

Rockfon® er et registreret varemærke
tilhørende ROCKWOOL koncernen.

 [linkedin.com/company/Rockfon-as](https://www.linkedin.com/company/Rockfon-as)

 [pinterest.dk/Rockfon](https://www.pinterest.dk/Rockfon)

 [youtube.com/RockfonOfficial](https://www.youtube.com/RockfonOfficial)

 [facebook.com/RockfonOfficial](https://www.facebook.com/RockfonOfficial)

 [instagram.com/Rockfon_Official](https://www.instagram.com/Rockfon_Official)

Sounds Beautiful



Rockfon
(ROCKWOOL A/S)
Hovedgaden 501
2640 Hedehusene

Tlf: 46 56 21 22
www.rockfon.dk

06.2022 | Alle nævnte farvekoder er baseret på NCS - Natural Colour System® - et system der er ejet af, og anvendes med licens fra NCS Colour AB, Stockholm 2012 eller RAL farve standard.
Rockfon er et registreret varemærke. Der tages forbehold for tykkejl samt for sortiments- og produkttekniske ændringer uden forudgående varsel.