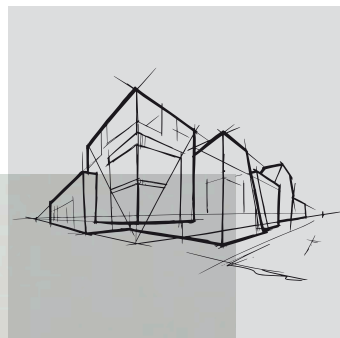


Chicago Metallic[™] Monolithic

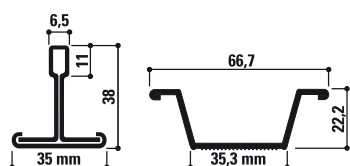
Datablad



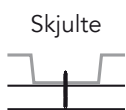
Chicago Metallic™ Monolithic

- T35 skinesystem til montering af Rockfon® Mono Acoustic plader eller gipsplader
- Tidsbesparende installation med nemt og hurtigt klikssystem i et niveau
- Et skinesystem uden behov for tilbehør
- Modulstørrelse er tilpasset størrelsen på standardplader

Tværsnit

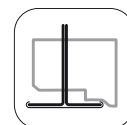


Kanttyper (plader)



Tværsamling

Oplægskant



Sortiment

Produktgruppe		Komponent	Højde (mm)	Længde (mm)	Farver	Stk. pr. kasse	Lb.m pr. Kasse	Kg pr. kasse	Kasser pr. palle	Kg. pr. palle
Bæreprofil										
MONO T35 MR		Bæreprofil Monolithic - Udstansninger for hver 200 mm	38	3600	69	20	72	37,1	32	1187
MONO T35 MR		Bæreprofil Monolithic - Udstansninger for hver 225 mm	38	3600	69	20	72	37,1	32	1187
Tværprofil										
MONO HAT35 CT		Tværprofil Monolithic	22,23	1200	69	50	60	25	48	1200
Mulige kantprofiler										
MONO C40		U profil 40	40,5	4000	69	10	40	18,8	45	847
Tilbehør										
NH 90		Nonius strop overdel	85			100		2,4		
NH CLIP		Nonius split				200		1,3		
NH T		Nonius strop underdel T24				100		3,9		
HDC W2		Kantfjedre i stål - højde 40 mm - kan kombineres med C37 profil				500		4		
SH 50		Direkte montagebeslag inkl. låsesplit. H50.	50			100		2,5		

Kontakt Rockfon for det fulde udvalg af tilbehør.



Udstansninger

Produktgruppe	Komponent	Højde (mm)	Længde (mm)	Udstansninger	Afstand mellem udstansninger (mm)
MONO T35 MR	Bæreprofil Monolithic - Udstansninger for hver 200 mm	38	3600	18	 100 / 200 / 16 x 200 / 100
MONO T35 MR	Bæreprofil Monolithic - Udstansninger for hver 225 mm	38	3600	16	 112,50 / 225 / 14 x 225 / 112,50
MONO HAT35 CT	Tværrprofil Monolithic	22,23	1200	0	 1200

Egenskaber



Bæreevne

Kg/m ²		
Stropafstand (mm)	Modulmål (mm)	Maksimum nedbøjning 3,3 mm
1200	1200 x 600	12
1200	1200 x 400	13,9



Reaktion på brand

A1



Korrosionsklasse

B



Miljø

Fuldt ud genanvendelig



Oversigt over egenskaber ved Chicago metallic™ skinner og tilbehør



Reaktion ved brand

Reaktion ved brand er klassificeret i henhold til EN 13501-1. Chicago Metallic stålskiner og tilbehør er ubrændbare.



Brandmodstandsevne

En række Chicago Metallic stålskiner er testet i kombination med forskellige Rockfon plader og er klassificeret i henhold til den europæiske standard EN 13501-2 og/eller nationale standarder.



Korrosionsbestandighed

Chicago Metallic produkter, som er fremstillet af varmgalvaniseret stål efter Sendzimirprocessen, opfylder korrosionsklasserne i produktstandarden EN 13964 (A, B, C, D). Standardsystemerne i klasse B er beskyttet med 100 g/m² zink, som er påført jævnt på begge sider. Systemer med ekstra korrosionsbeskyttelse (ECR-systemer) og tilbehør i klasse C eller D har et lag på hhv. 100 g/m² og 275 g/m² zink, som er påført jævnt på begge sider, og er beskyttet med et ekstra lag på 20 micron maling på hver side.



Bæreevne

Bæreevnen (det antal kg/m², hvormed skinner og tilbehør højst kan belastes, uden at den tilladelige nedbøjning af de enkelte komponenter overskrides) er testet i henhold til standarden EN 13964. Den akkumulative værdi af systemets nedbøjning, som er angivet i produktdatabladene, overstiger ikke den maksimale nedbøjning, som er anført under klasse 1 i standarden. Specielle projektkonfigurationer, som afviger fra de standardmodulstørrelser, som er anført i produktdatabladene, skal beregnes af serviceteknikere fra Rockfon.

Sounds Beautiful

04.2024 | Alle nævnte farvekoder er baseret på NCS - Natural Colour System[®] - et system der er ejet af, og anvendes med licens fra NCS Colour AB, Stockholm 2012 eller RAL farve standard. Rockfon er et registreret varemærke. Der tages forbehold for trykfejll samt for sorterings- og produkttekniske ændringer uden forudgående varsel.

